

**TEIKNISTOFA  
ARKITEKTA**  
GYLFI GUÐJÓNSSON  
OG FÉLAGAR ehf.  
arkitektar faí



# AÐALSKIPULAG DALVÍKUBYGGÐAR 2008-2020

**Breyting: Dalvíkurlína 2, göngu- og hjólréiðastígur**

**Vinnslutillaga 7.9.2022**



## Skipulagsgögn:

- Greinargerð þessi dags. 8.9.2022
- Breytingablað dags. 8.9.202s
- Dalvíkurlína 2 – 66 kV jarðstrengur á milli Akureyrar og Dalvíkur. Tilkynning til ávörðunar um matsskyldu og umhverfismatsskýrsla. Unnið af Verkís fyrir Landsnet. 18. júlí 2022

Aðalskipulagsbreyting þessi sem auglýst hefur verið skv. 31. gr. skipulagslaga nr. 123/2010 var samþykkt í sveitarstjórn Dalvíkurbyggðar þann \_\_\_\_\_

\_\_\_\_\_  
sveitarstjóri

Aðalskipulagsbreyting þessi var staðfest af Skipulagsstofnun þann \_\_\_\_\_

## Efnisyfirlit

Skipulagsgögn: .....	2
1. Yfirlit.....	3
2. Helstu forsendur.....	3
Staðhættir.....	3
Tengsl við aðrar áætlanir.....	4
3. Breytingar á greinargerð.....	4
4. Breytingar á uppdrætti.....	5
5. Umhverfismatsskýrsla.....	6
a) Yfirlit yfir efni viðkomandi áætlunar og tengsl hennar við aðra áætlanagerð .....	6
b) Lýsing og mat á líklegum umhverfisáhrifum af framkvæmd áætlunarinnar þar sem lagt er mat á vægi umhverfisáhrifa út frá skilgreindum viðmiðum .....	6
c) Lýsing og mat raunhæfra valkosta við áætlunina, að teknu tilliti til markmiða með gerð áætlunarinnar og landfræðilegs umfangs hennar, þ.m.t. núllkosta .....	6
d) Lýsing á fyrirhuguðum mótvægisáðgerðum og vöktun, eftir því sem við á.....	7
e) Samantekt á skýru og auðskiljanlegu máli á upplýsingum í a–d-lið.....	7
f) Nánari upplýsingar sem tilgreindar eru í reglugerð um efni umhverfismatsskýrslu. ....	7

# Sveitarstjórn Dalvíkurbyggðar leggur til að Aðalskipulagi Dalvíkurbyggðar 2008-2020 verði breytt á eftirfarandi hátt.

## 1. Yfirlit

Fyrirhuguð er lagning nýrrar flutningslínu raforku í meginflutningskerfi Landsnets, Dalvíkurlínu 2. Línan verður 66 kV jarðstrengur frá tengivirki á Rangárvöllum á Akureyri að tengivirki við Dalvík. Á milli þessara tengivirkja liggur nú Dalvíkurlína 1, en hún er 66 kV loftlína á vegum Landsnets. Tvöföld tenging Dalvíkur við meginflutningskerfið tryggir örugga orkuafhendingu, en meginmarkmið með Dalvíkurlínu 2 er að viðhalda afhendingaröryggi á Dalvík og tryggja að flutningskerfið standi ekki í vegi fyrir atvinnuuppbyggingu á svæðinu.

Gert er ráð fyrir að línan liggi að mestu leyti meðfram Ólafsfjarðarvegi (82) og að lagður verði göngu- og hjólastígur ofan á jarðstrengnum.

Skipulags og matslýsing vegna fyrirhugaðrar breytingar á aðalskipulagi Akureyrar, Hörgársveitar og Dalvíkurbyggðar var lögð fram til kynningar í desember 2021. Alls bárust umsagnir og ábendingar frá 14 aðilum (10 umsagnaraðilum og fjórum landeigendum). Átta umsagnir eiga við aðalskipulag Dalvíkurbyggðar.

Í júlí 2022 var lögð fram tilkynning til Skipulagsstofnunar til ákvörðunar um matsskyldu, sem jafnframt er umhverfismatsskýrsla fyrir fyrirhugaðar skipulagsbreytingar í sveitarfélögunum þremur (*Dalvíkurlína 2 – 66 kV jarðstrengur á milli Akureyrar og Dalvíkur. Tilkynning til ávörðunar um matsskyldu og umhverfismatsskýrsla*. Unnið af Verkís fyrir Landsnet. 18. júlí 2022). Þar er gerð grein fyrir forsendum verkefnisins, tengslum þess við skipulag og aðrar áætlanir, framkvæmdum, staðháttum og mögulegum umhverfisáhrifum af framkvæmdinni. Einnig er þar gerð grein fyrir valkostum sem til greina koma við útfærslu. Skýrslan er fylgiskjal með aðalskipulagsbreytingu þessari og er efni hennar ekki endurtekið hér. Í greinargerð þessari er ágríp af þeim meginatriðum umhverfismatsskýrslunnar, sem eiga við aðalskipulagsbreytingu í Dalvíkurbyggð.

## 2. Helstu forsendur

### Staðhættir

#### Sjá kafla 6 í umhverfismatsskýrslu.

Jarðstrengurinn mun fylgja vegstæði Ólafsfjarðarveggar (82) og því í þegar röskuðu landi.

Engin alþjóðlega mikilvæg fuglasvæði eru á eða í næsta nágrenni fyrirhugaðrar strengleiðar samkvæmt vefsíðu Náttúrufræðistofnunar Íslands, *Vistgerðir og mikilvæg fuglasvæði á Íslandi*.

Ekkert vatnsverndarsvæði er á fyrirhugaðri leið jarðstrengsins.

- Dalvíkurlína ferð um **fríðland Svarfdæla** við Dalvík. Strengurinn mun liggja með vegum og slóðum á því svæði og hefur því ekki áhrif á þá umhverfiþætti, sem njóta friðunar.
- Dalvíkurlína fer um **minjasvæði 655-Þv** skv. Aðalskipulagi Dalvíkurbyggðar 2008-2020. Svæðið er óvenju auðugt af minjum s.s. flóknu garðakerfi og mikilli hjáleigubýggð.
- Dalvíkurlína verður á mörkum **hverfisverndarsvæðis 807-Hv** skv. Aðalskipulagi Dalvíkurbyggðar 2008-2020, *Brúarhvamur, Svínakeldur við Þorvaldsdalsá*. Framkvæmdin mun ekki hafa áhrif á viðfang hverfisverndar.

Samkvæmt Minjavefsjá eru friðlýstar fornleifar á fyrirhugaðri strengleið á jörðinni Hálsi norðan við Stóru-Hámundarstaði í Dalvíkurbyggð. Minjarnar liggja norðaustan við Ólafsfjarðarveg en aðalvalkostur gerir ráð fyrir að strengurinn liggji einnig þeim megin vegarins. Sú lega ákvarðast af þeirri ósk Dalvíkurbyggðar að hægt verði að nýta tilheyrandi slóða sem göngu- og hjólreiðastíg. Friðlýstar fornminjar njóta 100 metra friðhelgi skv. 22. gr. VI. kafla laga 80/2012 um menningarminjar.

Uppfæra þarf fornminjaskrár fyrir allt framkvæmdasvæðið áður en framkvæmdaleyfi verður gefið út. Leiði fornminjakönnun í ljós áður óþekkta minjastaði verður strengleiðinni hnikað til eða gripið til annarra aðgerða í samráði við Minjastofnun Íslands.

### Tengsl við aðrar áætlanir

- Dalvíkurlína 2 er í samræmi við markmið **Svæðisskipulags Eyjafjarðar 2012-2024** um flutningsleiðir raforku og orkumál. Lagning hennar kallar ekki á breytingu á svæðisskipulaginu en í því eru skilgreindar flutningsleiðir raforku með 132 kV og hærri spennu.
- Breyting á Aðalskipulagi Dalvíkurbyggðar 2008-2020 er gerð í samhengi við breytingar á **Aðalskipulagi Hörgársveitar 2012-2024** og **Aðalskipulagi Akureyrar 2018-2023**.
- Breytingin hefur ekki áhrif á gildandi deiliskipulagsáætlanir í Dalvíkurbyggð.
- Dalvíkurlína 2 er á **kerfisáætlun Landsnets 2021-2030** og framkvæmdaáætlun Landsnets 2022-2024. Framkvæmdin er hluti af endurnýjunaráætlun Landsnets en hlutverk hennar er að hámarka afhendingaröryggi í flutningskerfinu og tryggja samfellu í endurnýjun flutningskerfisins.
- Fyrirhugaðar aðalskipulagsbreytingar vegna Dalvíkurlínu 2 eru í góðu samræmi við kafla 2.5. í **landsskipulagsstefnu** um Orkumannvirki og örugga afhendingu raforku í sátt við náttúru og umhverfi.
- Lagning Dalvíkurlínu 2 er í samhengi við **heimsmarkmið Sameinuðu þjóðanna** nr. 9.1 um að þróaðir verði traustir innviðir, sjálfbærir og sveigjanlegir.
- Dalvíkurlína 2 er mikilvægur liður í uppbyggingu flutningskerfis raforku á Dalvík og nærsveitum og styður framkvæmdin því stefnu stjórnvalda í loftslagsmálum.
- Gerð Dalvíkurlínu 2 styður við markmið **byggðaáætlunar** um að jafna aðgengi að þjónustu og tækifæri til atvinnu og stuðla að sjálfbærri þróun byggða um allt land.

## 3. Breytingar á greinargerð

Ný málsgrein aftast í kafla **6.2 Veitur** – undirkafla **Rafveita**:

Gert er ráð fyrir 66 kV flutningslínu raforku meðfram Ólafsfjarðarvegi (82). Línan liggur milli Rangárvalla á Akureyri og tengivirkis sunnan Dalvíkur. Lega línunnar á sveitarfélagsupprætti er táknað og endanleg staðsetning hennar s.s. hvorum megin vegar hún liggur verður ákvörðuð við endanlega hönnun. Helgunarsvæði 66 kV jarðstrengs er um 7 m breitt. Þar af er öryggissvæði 3 m þar sem ríkir byggingarbann og óheimilt er að planta þar gróðri. Breidd línu á upprætti er 6 m.

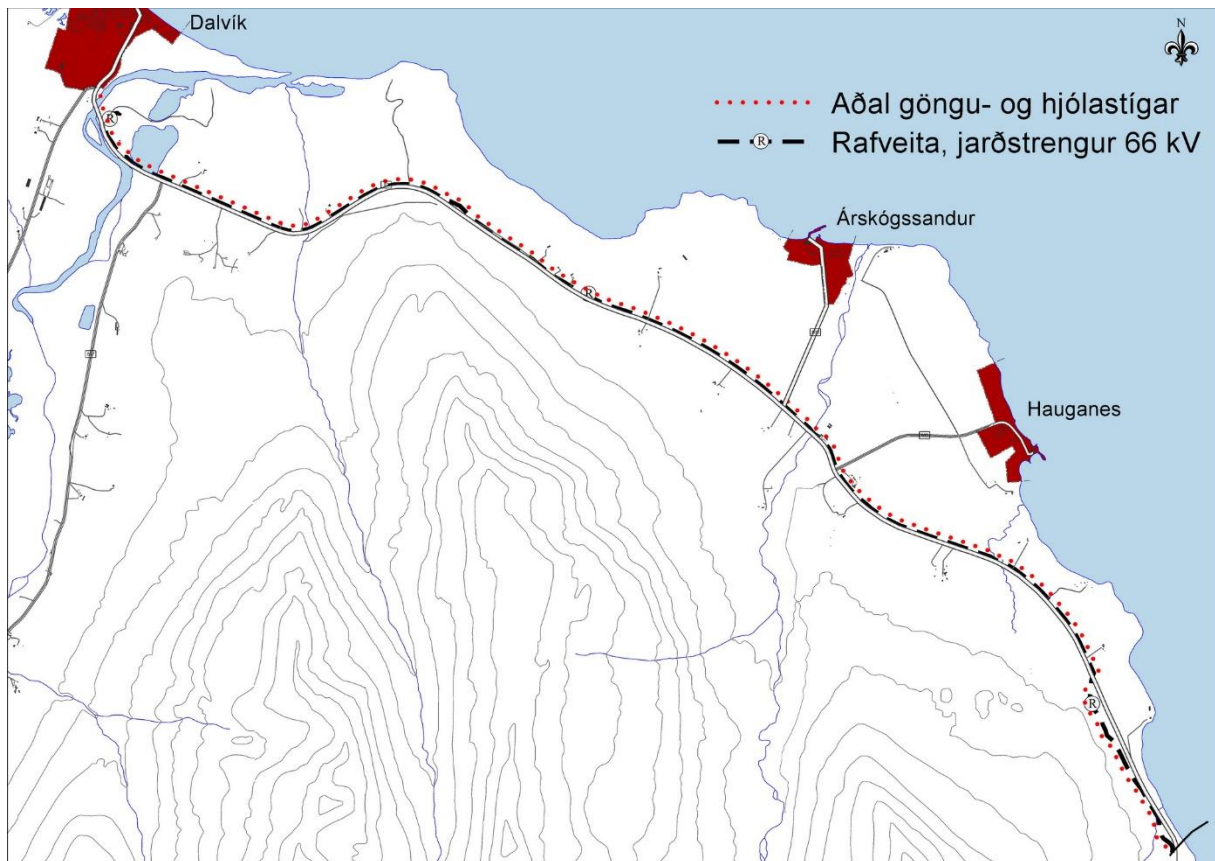
Kafla **6.1 Samgöngur** – Nýr undirkafla **Göngu- og hjólastígar**:

Gert er ráð fyrir að leggja göngu- og hjólastíg ofan á Dalvíkurlínu 2, jarðstreng sem liggja mun að mestu meðfram Ólafsfjarðarvegi. Stígurinn mun ná frá sveitarfélagamörkum í suðri og norður yfir Svarfaðardalsá að Dalvík. Lega stígsins á sveitarfélagsupprætti er táknað og endanleg staðsetning s.s. hvorum megin vegar hann liggur verður ákvörðuð við endanlega hönnun og í samræmi við Dalvíkurlínu 2.

## 4. Breytingar á uppdrætti

Ný lína, rafveita - jarðstrengur, merkt R er dregin meðfram Ólafsfjarðarvegi (82), vestan hans syðst en að mestu leyti austan hans að tengivirki sunnan Dalvíkur. Framsetning á aðalskipulagsuppdrætti táknað að línan skuli liggja meðfram veginum en útfærsla s.s. hvorum megin vegar hún liggur verður ákvörðuð endanlega við hönnun línunnar.

Ný lína, göngu- og hjólastígur, rauð punktalína, er dregin meðfram Ólafsfjarðarvegi (82). Línunni er hliðrað frá jarðstrengslínunni til þess að þær falli ekki saman á uppdrættinum en stígurinn verður ofan á lögninni. Línan og lega hennar er táknað á sama hátt og jarðstrengurinn og í samræmi við grófan mælikvarða og nákvæmni aðalskipulagsins.



*Skýringarmynd: Jarðstrengur og göngu- og hjólastígur meðfram Ólafsfjarðarvegi (82). Línur dregnar á táknaðan hátt með hliðsjón af framsetningu. Stígur liggur ofan á lögn.*

## 5. Umhverfismatsskýrsla

Undirkaflar a) – f) eru samkvæmt 14. grein laga nr. 111/2021 um umhverfismat framkvæmda og áætlana sem kveður á um innihald umhverfismatsskýrslu.

**a) Yfirlit yfir efni viðkomandi áætlunar og tengsl hennar við aðra áætlanagerð**  
Sjá kafla 1 Yfirlit.

**b) Lýsing og mat á líklegum umhverfisáhrifum af framkvæmd áætlunarinnar þar sem lagt er mat á vægi umhverfisáhrifa út frá skilgreindum viðmiðum**  
Sjá kafla 7.3 í umhverfismatsskýrslu.

Við mótun aðalvalkostar hefur verið stuðst við umsagnir og samráðvið landeigendur og aðra umsagnaraðila með það að markmiði að lágmarka neikvæð áhrif af lagningu jarðstrengsins.

Breytt skipulag hefur fremur lítil áhrif náttúrufræðilega þætti, en er þó háð leiðarvali. Áhrif á landslag eru óveruleg en fornminjar geta raskast.

Lagning jarðstrengs hefur óveruleg áhrif á ræktað land og útivist nema á framkvæmdatíma.

Fyrirhuguð framkvæmd liggur innan 100 m frá friðlýstum fornminjum við Stóru-Hámundarstaði. Leyfi þarf frá Minjastofnun fyrir framkvæmdum á því svæði. Ef leyfi fæst verður leiðin valin í nánú samráði við sérfræðinga stofnunarinnar og undir sérstöku eftirliti fornleifafræðings með það að markmiði að lágmarka áhrif. Talið er mögulegt að leggja strenginn án þess að raska sýnilegum ummerkjum fornminja á svæðinu.

Áhrif framkvæmda á gróður, fugla, vatnalíf og ásýnd verða tímabundin og að mestu bundin við framkvæmdatíma. Sama á við um truflun vegna hávaða frá vinnuvélum og truflun á umferð þar sem unnið verður við vegi.

Áhrif á landnotkun vegna helgunarsvæða verða varanleg á líftíma búnaðar en verða ekki á stóru svæði og teljast því hafa lítið vægi.

Líklegt er að bætt raforkuöryggi fyrir íbúa Dalvíkur og nágrennis hafi verulega jákvæð áhrif á hagræna þætti.

Lagning göngu- og hjólastígs ofan á strengleiðinni meðfram þjóðvegi mun hafa jákvæð áhrif á útivist, ferðamennsku og lýðheilsu almennt auk þess sem öryggi gangandi og hjólandi vegfarenda batnar verulega. Notkun reiðhjóla sem samgöngutækja hefur aukist með tilkomu rafmagnshjóla og er bætt aðstaða mikilvægt öryggismál.

**c) Lýsing og mat raunhæfra valkosta við áætlunina, að teknu tilliti til markmiða með gerð áætlunarinnar og landfræðilegs umfangs hennar, þ.m.t. núllkosta**

Í kafla 7.1 í umhverfismatsskýrslu er gerð grein fyrir valkostum um legu flutningslínunnar. Í breytingartillögu aðalskipulags Dalvíkurbyggðar er lögð fram ákveðin lína með svigrúmi til nánari útfærslu. Ekki er gert ráð fyrir meginvalkostum í breytingartillögunni.

Ef núllkostur yrði fyrir valinu og framkvæmdin yrði ekki að veruleika yrði öryggi raforkuafhendingar á Dalvík og nágrenni ótryggt með tilheyrandi neikvæðum áhrifum á uppbyggingu atvinnulífs á svæðinu. Er það þvert á þær stefnur og áætlanir sem samþykktar hafa verið á Íslandi hvað varðar raforkuöryggi, jöfn tækifæri til atvinnu og sjálfbæra þróun byggða um allt land.

**d) Lýsing á fyrirhuguðum mótvægisáðgerðum og vöktun, eftir því sem við á**  
Gerð er grein fyrir mótvægisáðgerðum í kafla 5.3 í umhverfismatsskýrslu. Þær felast m.a. í að hnika framkvæmdum frá viðkvæmum svæðum og fornminjum þar sem þess er kostur svo og að haga framkvæmdum þannig að tekið verði mið af gróðri og dýralífi í tímaáætlunum framkvæmda og með endurnýtingu svarðarlags og viðeigandi frágangi raskaðra svæða.

**e) Samantekt á skýru og auðskiljanlegu máli á upplýsingum í a–d-lið**  
Óþarft í svo umfangslitlu verki.

**f) Nánari upplýsingar sem tilgreindar eru í reglugerð um efni umhverfismatsskýrslu.**

Á ekki við.