

Grunnskólinn í Dalvíkurbyggð

Könnun: Q46 Olweus 2011 Island

Árgangar 5,6,7,8,9,10

Filtering Domains On:
Program Start: No Filtering
Program End: No Filtering

Skýrslan er pöntuð af: Thorlakur Helgason (torlakur@hi.is) -

Standard Report

Tíðni borð 2012 haust

Árgangar	5	6	7	8	9	10	Fjöldi
Stelpur svara	13	8	9	16	15	13	74
Fjöldi stúlkna	15	10	10	16	16	15	82
Svarhlutfall	86.7	80.0	90.0	100.0	93.8	86.7	90.2
Strákar svara	7	9	13	21	16	13	79
Fjöldi drengja	11	10	14	22	18	13	88
Svarhlutfall	63.6	90.0	92.9	95.5	88.9	100.0	89.8
Alla svara	20	17	22	37	31	26	153
Alla	26	20	24	38	34	28	170
Svarhlutfall	76.9	85.0	91.7	97.4	91.2	92.9	90.0

Tíðni borð 2013 haust

Árgangar	5	6	7	8	9	10	Fjöldi
Stelpur svara	11	16	9	10	16	14	76
Fjöldi stúlkna	11	16	9	12	17	17	82
Svarhlutfall	100.0	100.0	100.0	83.3	94.1	82.4	92.7
Strákar svara	10	9	9	17	19	15	79
Fjöldi drengja	12	10	9	17	20	18	86
Svarhlutfall	83.3	90.0	100.0	100.0	95.0	83.3	91.9
Alla svara	21	25	18	27	35	29	155
Alla	23	26	18	29	37	35	168
Svarhlutfall	91.3	96.2	100.0	93.1	94.6	82.9	92.3

Tíðni borð 2014 haust

Árgangar	5	6	7	8	9	10	Fjöldi
Stelpur svara	6	9	17	7	11	17	67
Fjöldi stúlkna	6	10	17	7	13	19	72
Svarhlutfall	100.0	90.0	100.0	100.0	84.6	89.5	93.1
Strákar svara	13	9	9	10	13	18	72
Fjöldi drengja	13	9	9	10	16	22	79
Svarhlutfall	100.0	100.0	100.0	100.0	81.3	81.8	91.1
Alla svara	19	18	26	17	24	35	139
Alla	19	19	26	17	29	41	151
Svarhlutfall	100.0	94.7	100.0	100.0	82.8	85.4	92.1

January 2012: No known errors.

1) Hvernig líkar þér að vera í skólanum?

	2012 haust			2013 haust			2014 haust			
	Stúlkur		Piltar	Stúlkur		Piltar	Stúlkur		Piltar	
	Fjöldi	%	Fjöldi	%	Fjöldi	%	Fjöldi	%	Fjöldi	%
mjög illa	0	0.0	3	3.8	1	1.3	0	0.0	1	0.6
illa	4	5.4	1	1.3	4	5.3	2	2.6	6	3.9
hvorki vel né illa	7	9.5	13	16.7	12	15.8	9	11.5	21	13.6
vel	35	47.3	30	38.5	38	50.0	31	39.7	69	44.8
mjög vel	28	37.8	31	39.7	21	27.6	36	46.2	57	37.0
Heild	74		78		76		78		67	

2) Hve marga góða vini/ góðar góðar vinkonur áttu í skólanum þínum?

	2012 haust			2013 haust			2014 haust			
	Stúlkur		Piltar	Stúlkur		Piltar	Stúlkur		Piltar	
	Fjöldi	%	Fjöldi	%	Fjöldi	%	Fjöldi	%	Fjöldi	%
eng(a)n	0	0.0	1	1.3	1	1.3	1	1.3	0	0.0
1 góða(n) vin/vinkonu	3	4.1	5	6.3	5	6.7	1	1.3	2	3.0
2 eða 3 góða(r) vini/vinkonur	15	20.3	6	7.6	19	25.3	16	20.5	35	22.9
4 eða 5 góða(r) vini/vinkonur	18	24.3	19	24.1	18	24.0	15	19.2	33	21.6
6 eða fleiri góða(r) vini/vinkonur	38	51.4	48	60.8	32	42.7	45	57.7	77	50.3
Heild	74		79		75		78		66	

3) Hve oft hefur þú orðið fyrir einelti í skólanum undanfarna mánuði?

	2012 haust			2013 haust			2014 haust			
	Stúlkur		Piltar	Stúlkur		Piltar	Stúlkur		Piltar	
	Fjöldi	%	Fjöldi	%	Fjöldi	%	Fjöldi	%	Fjöldi	%
hef ekki orðið fyrir einelti	60	81.1	65	84.4	63	86.3	70	90.9	133	88.7
bara mjög sjaldan	11	14.9	8	10.4	3	4.1	4	5.2	7	4.7
tvisvar eða þrisvar í mánuði	1	1.4	1	1.3	1	1.4	2	2.6	3	2.0
svona einu sinni í viku	0	0.0	2	2.6	1	1.4	1	1.3	2	1.3
oft í viku	2	2.7	1	1.3	5	6.8	0	0.0	5	3.3
Heild	74		77		73		77		67	

4) Gert er grín að mér, ég er uppnefnd(ur) eða mér strítt á óþægilegan og meiðandi hátt

	2012 haust			2013 haust			2014 haust			
	Stúlkur		Piltar	Stúlkur		Piltar	Stúlkur		Piltar	
	Fjöldi	%	Fjöldi	%	Fjöldi	%	Fjöldi	%	Fjöldi	%
hefur ekki gerst	56	75.7	53	67.9	52	70.3	62	79.5	114	75.0
bara mjög sjaldan	11	14.9	18	23.1	13	17.6	13	16.7	26	17.1
tvisvar eða þrisvar í mánuði	4	5.4	1	1.3	1	1.4	2	2.6	3	2.0
svona einu sinni í viku	2	2.7	1	1.3	3	4.1	1	1.3	4	2.6
oft í viku	1	1.4	5	6.4	5	6.8	0	0.0	5	3.3
Heild	74		78		74		78		66	

5) Aðrir nemendur útiloka mig viljandi, halda mér fyrir utan félagahópinn eða hunsa mig algjörlega

	2012 haust			2013 haust			2014 haust			
	Stúlkur		Piltar	Stúlkur		Piltar	Stúlkur		Piltar	
	Fjöldi	%	Fjöldi	%	Fjöldi	%	Fjöldi	%	Fjöldi	%
hefur ekki gerst	56	75.7	53	67.9	52	70.3	62	79.5	114	75.0
bara mjög sjaldan	11	14.9	18	23.1	13	17.6	13	16.7	26	17.1
tvisvar eða þrisvar í mánuði	4	5.4	1	1.3	1	1.4	2	2.6	3	2.0
svona einu sinni í viku	2	2.7	1	1.3	3	4.1	1	1.3	4	2.6
oft í viku	1	1.4	5	6.4	5	6.8	0	0.0	5	3.3
Heild	74		78		74		78		66	

	Fjöldi	%	Fjöldi	%	Fjöldi	%	Fjöldi	%	Fjöldi	%	Fjöldi	%
það hefur ekki gerst undanfarna mánuði	50	68.5	70	90.9	120	80.0	54	73.0	72	92.3	126	82.9
bara mjög sjaldan	17	23.3	5	6.5	22	14.7	12	16.2	5	6.4	17	11.2
tvisvar eða þrisvar í mánuði	1	1.4	0	0.0	1	0.7	3	4.1	0	0.0	3	2.0
svona einu sinni í viku	3	4.1	0	0.0	3	2.0	4	5.4	1	1.3	5	3.3
oft í viku	2	2.7	2	2.6	4	2.7	1	1.4	0	0.0	1	0.7
Heild	73		77		150		74		78		152	

6) Ég hef verið barin(n), sparkað í mig, rifið í hárið, mér var hrint eða ég var lokaður/lokuð inni

	2012 haust			2013 haust			2014 haust					
	Stúlkur	Piltar	Piltar og stúlkur	Stúlkur	Piltar	Piltar og stúlkur	Stúlkur	Piltar	Piltar og stúlkur			
	Fjöldi	%	Fjöldi	%	Fjöldi	%	Fjöldi	%	Fjöldi	%		
það hefur ekki gerst undanfarna mánuði	70	94.6	66	83.5	136	88.9	69	92.0	73	94.8	142	93.4
bara mjög sjaldan	2	2.7	9	11.4	11	7.2	5	6.7	3	3.9	8	5.3
tvisvar eða þrisvar í mánuði	0	0.0	3	3.8	3	2.0	1	1.3	1	1.3	2	1.3
svona einu sinni í viku	1	1.4	0	0.0	1	0.7	0	0.0	0	0.0	0	0.0
oft í viku	1	1.4	1	1.3	2	1.3	0	0.0	0	0.0	0	0.0
Heild	74		79		153		75		77		152	

7) Aðrir nemendur hafa talað illa um mig eða logið upp á mig og reynt að fá aðra til að líka illa við mig

	2012 haust			2013 haust			2014 haust					
	Stúlkur	Piltar	Piltar og stúlkur	Stúlkur	Piltar	Piltar og stúlkur	Stúlkur	Piltar	Piltar og stúlkur			
	Fjöldi	%	Fjöldi	%	Fjöldi	%	Fjöldi	%	Fjöldi	%		
það hefur ekki gerst undanfarna mánuði	55	74.3	64	82.1	119	78.3	55	73.3	70	90.9	125	82.2
bara mjög sjaldan	11	14.9	9	11.5	20	13.2	14	18.7	4	5.2	18	11.8
tvisvar eða þrisvar í mánuði	2	2.7	5	6.4	7	4.6	3	4.0	2	2.6	5	3.3
svona einu sinni í viku	1	1.4	0	0.0	1	0.7	1	1.3	1	1.3	2	1.3
oft í viku	5	6.8	0	0.0	5	3.3	2	2.7	0	0.0	2	1.3
Heild	74		78		152		75		77		152	

8) Aðrir nemendur vilja ekki vera með mér svo að ég er ein/einn í frímínútum

	2012 haust			2013 haust			2014 haust					
	Stúlkur	Piltar	Piltar og stúlkur	Stúlkur	Piltar	Piltar og stúlkur	Stúlkur	Piltar	Piltar og stúlkur			
	Fjöldi	%	Fjöldi	%	Fjöldi	%	Fjöldi	%	Fjöldi	%		
það hefur ekki gerst undanfarna mánuði	56	75.7	68	87.2	124	81.6	61	81.3	70	90.9	131	86.2
það hefur bara gerst mjög sjaldan	13	17.6	5	6.4	18	11.8	5	6.7	7	9.1	12	7.9
tvisvar eða þrisvar í mánuði	1	1.4	1	1.3	2	1.3	5	6.7	0	0.0	5	3.3
svona einu sinni í viku	2	2.7	0	0.0	2	1.3	2	2.7	0	0.0	2	1.3
oft í viku	2	2.7	4	5.1	6	3.9	2	2.7	0	0.0	2	1.3
Heild	74		78		152		75		77		152	

9) Peningar og annað hefur verið tekið af mér eða eyðilagt

	2012 haust			2013 haust			2014 haust											
	Stúlkur		Piltar	Stúlkur		Piltar	Stúlkur		Piltar									
	Fjöldi	%	Fjöldi	%	Fjöldi	%	Fjöldi	%	Fjöldi	%								
það hefur ekki gerst undanfarna mánuði	71	95.9	72	92.3	143	94.1	72	96.0	77	98.7	149	97.4	60	93.8	65	90.3	125	91.9
bara mjög sjaldan	3	4.1	5	6.4	8	5.3	3	4.0	1	1.3	4	2.6	2	3.1	5	6.9	7	5.1
tvisvar eða þrisvar í mánuði	0	0.0	0	0.0	0	0.0	0	0.0	0	0.0	0	0.0	1	1.6	2	2.8	3	2.2
svona einu sinni í viku	0	0.0	0	0.0	0	0.0	0	0.0	0	0.0	0	0.0	1	1.6	0	0.0	1	0.7
oft í viku	0	0.0	1	1.3	1	0.7	0	0.0	0	0.0	0	0.0	0	0.0	0	0.0	0	0.0
Heild	74		78		152		75		78		153		64		72		136	

10) Mér hefur verið ógnað og ég var neydd/neyddur til að gera það sem ég vildi ekki gera

	2012 haust			2013 haust			2014 haust											
	Stúlkur		Piltar	Stúlkur		Piltar	Stúlkur		Piltar									
	Fjöldi	%	Fjöldi	%	Fjöldi	%	Fjöldi	%	Fjöldi	%								
það hefur ekki gerst undanfarna mánuði	68	91.9	72	92.3	140	92.1	69	93.2	75	97.4	144	95.4	60	92.3	64	91.4	124	91.9
bara mjög sjaldan	4	5.4	5	6.4	9	5.9	4	5.4	2	2.6	6	4.0	5	7.7	6	8.6	11	8.1
tvisvar eða þrisvar í mánuði	1	1.4	0	0.0	1	0.7	0	0.0	0	0.0	0	0.0	0	0.0	0	0.0	0	0.0
svona einu sinni í viku	1	1.4	1	1.3	2	1.3	1	1.4	0	0.0	1	0.7	0	0.0	0	0.0	0	0.0
oft í viku	0	0.0	0	0.0	0	0.0	0	0.0	0	0.0	0	0.0	0	0.0	0	0.0	0	0.0
Heild	74		78		152		74		77		151		65		70		135	

11) Ég hef orðið fyrir einelti með meiðandi orðum eða athuga- semdum um húðlit minn eða erlendann uppruna

	2012 haust			2013 haust			2014 haust											
	Stúlkur		Piltar	Stúlkur		Piltar	Stúlkur		Piltar									
	Fjöldi	%	Fjöldi	%	Fjöldi	%	Fjöldi	%	Fjöldi	%								
það hefur ekki gerst undanfarna mánuði	63	87.5	69	90.8	132	89.2	69	92.0	72	92.3	141	92.2	61	93.8	67	93.1	128	93.4
bara mjög sjaldan	6	8.3	5	6.6	11	7.4	2	2.7	4	5.1	6	3.9	3	4.6	3	4.2	6	4.4
tvisvar eða þrisvar í mánuði	2	2.8	0	0.0	2	1.4	2	2.7	2	2.6	4	2.6	1	1.5	0	0.0	1	0.7
svona einu sinni í viku	0	0.0	1	1.3	1	0.7	2	2.7	0	0.0	2	1.3	0	0.0	2	2.8	2	1.5
oft í viku	1	1.4	1	1.3	2	1.4	0	0.0	0	0.0	0	0.0	0	0.0	0	0.0	0	0.0
Heild	72		76		148		75		78		153		65		72		137	

12) Ég hef orðið fyrir einelti með meiðandi orðum, athugasemdum eða látbragði með kynferðislegri merkingu

	2012 haust			2013 haust			2014 haust											
	Stúlkur		Piltar	Stúlkur		Piltar	Stúlkur		Piltar									
	Fjöldi	%	Fjöldi	%	Fjöldi	%	Fjöldi	%	Fjöldi	%								
það hefur ekki gerst undanfarna mánuði	70	94.6	67	88.2	137	91.3	67	89.3	72	94.7	139	92.1	62	95.4	65	90.3	127	92.7
bara mjög sjaldan	3	4.1	6	7.9	9	6.0	6	8.0	4	5.3	10	6.6	2	3.1	4	5.6	6	4.4
tvisvar eða þrisvar í mánuði	0	0.0	1	1.3	1	0.7	1	1.3	0	0.0	1	0.7	0	0.0	2	2.8	2	1.5
svona einu sinni í viku	1	1.4	0	0.0	1	0.7	0	0.0	0	0.0	0	0.0	0	0.0	0	0.0	0	0.0
oft í viku	0	0.0	2	2.6	2	1.3	1	1.3	0	0.0	1	0.7	1	1.5	1	1.4	2	1.5
Heild	74		76		150		75		76		151		65		72		137	

13) Ég hef orðið fyrir öðruvísi einelti

	2012 haust			2013 haust			2014 haust											
	Stúlkur		Piltar og stúlkur	Stúlkur		Piltar og stúlkur	Stúlkur		Piltar og stúlkur									
	Fjöldi	%	Fjöldi	%	Fjöldi	%	Fjöldi	%	Fjöldi	%								
það hefur ekki gerst undanfarna mánuði	68	93.2	62	89.9	130	91.5	63	85.1	72	93.5	135	89.4	62	95.4	61	89.7	123	92.5
bara mjög sjaldan	3	4.1	2	2.9	5	3.5	7	9.5	5	6.5	12	7.9	2	3.1	4	5.9	6	4.5
tvisvar eða þrisvar í mánuði	2	2.7	0	0.0	2	1.4	0	0.0	0	0.0	0	0.0	1	1.5	2	2.9	3	2.3
svona einu sinni í viku	0	0.0	1	1.4	1	0.7	0	0.0	0	0.0	0	0.0	0	0.0	0	0.0	0	0.0
oft í viku	0	0.0	4	5.8	4	2.8	4	5.4	0	0.0	4	2.6	0	0.0	1	1.5	1	0.8
Heild	73		69		142		74		77		151		65		68		133	

14) Í hvaða bekk(jum) / hóp(um) er(u) sá eða þeir nemendur sem leggja þig í einelti?

	2012 haust			2013 haust			2014 haust											
	Stúlkur		Piltar og stúlkur	Stúlkur		Piltar og stúlkur	Stúlkur		Piltar og stúlkur									
	Fjöldi	%	Fjöldi	%	Fjöldi	%	Fjöldi	%	Fjöldi	%								
hef ekki orðið fyrir einelti	6	42.9	5	45.5	11	44.0	0	0.0	2	28.6	2	11.8	2	33.3	5	50.0	7	43.8
í mínum bekk / hópi	4	28.6	4	36.4	8	32.0	5	50.0	0	0.0	5	29.4	3	50.0	0	0.0	3	18.8
í sama árgangi	0	0.0	0	0.0	0	0.0	2	20.0	2	28.6	4	23.5	0	0.0	2	20.0	2	12.5
í eldri árgangi	2	14.3	1	9.1	3	12.0	2	20.0	2	28.6	4	23.5	0	0.0	2	20.0	2	12.5
í yngri árgangi	0	0.0	1	9.1	1	4.0	0	0.0	0	0.0	0	0.0	0	0.0	0	0.0	0	0.0
ýmsum bekkjum/hópum	2	14.3	0	0.0	2	8.0	1	10.0	1	14.3	2	11.8	1	16.7	1	10.0	2	12.5
Heild	14		11		25		10		7		17		6		10		16	

15) Ertu lagður/lögð í einelti af strákum eða stelpum?

	2012 haust			2013 haust			2014 haust											
	Stúlkur		Piltar og stúlkur	Stúlkur		Piltar og stúlkur	Stúlkur		Piltar og stúlkur									
	Fjöldi	%	Fjöldi	%	Fjöldi	%	Fjöldi	%	Fjöldi	%								
ég hef ekki orðið fyrir einelti í skólanum undanfarna mánuði	3	21.4	5	45.5	8	32.0	1	10.0	4	57.1	5	29.4	2	33.3	3	30.0	5	31.3
aðallega af einni stelpu	2	14.3	0	0.0	2	8.0	0	0.0	0	0.0	0	0.0	0	0.0	1	10.0	1	6.3
af mörgum stelpum	1	7.1	0	0.0	1	4.0	0	0.0	1	14.3	1	5.9	0	0.0	0	0.0	0	0.0
aðallega af einum strák	4	28.6	2	18.2	6	24.0	4	40.0	1	14.3	5	29.4	3	50.0	2	20.0	5	31.3
af mörgum strákum	0	0.0	3	27.3	3	12.0	2	20.0	1	14.3	3	17.6	1	16.7	2	20.0	3	18.8
af bæði strákum og stelpum	4	28.6	1	9.1	5	20.0	3	30.0	0	0.0	3	17.6	0	0.0	2	20.0	2	12.5
Heild	14		11		25		10		7		17		6		10		16	

16) Hve margir nemendur leggja þig yfirleitt í einelti?

	2012 haust			2013 haust			2014 haust											
	Stúlkur		Piltar og stúlkur	Stúlkur		Piltar og stúlkur	Stúlkur		Piltar og stúlkur									
	Fjöldi	%	Fjöldi	%	Fjöldi	%	Fjöldi	%	Fjöldi	%								
ég hef ekki orðið fyrir einelti í skólanum undanfarna mánuði	5	35.7	3	27.3	8	32.0	1	10.0	4	57.1	5	29.4	1	16.7	3	30.0	4	25.0
aðallega einn nemandi	4	28.6	1	9.1	5	20.0	1	10.0	1	14.3	2	11.8	4	66.7	3	30.0	7	43.8
hópur 2-3 nemenda	2	14.3	6	54.5	8	32.0	4	40.0	1	14.3	5	29.4	1	16.7	2	20.0	3	18.8
hópur 4-9 nemenda	0	0.0	0	0.0	0	0.0	2	20.0	0	0.0	2	11.8	0	0.0	1	10.0	1	6.3
hópur fleiri en 9 nemenda	1	7.1	0	0.0	1	4.0	0	0.0	1	14.3	1	5.9	0	0.0	0	0.0	0	0.0
ýmsir nemendur eða hópar nemenda	2	14.3	1	9.1	3	12.0	2	20.0	0	0.0	2	11.8	0	0.0	1	10.0	1	6.3
Heild	14		11		25		10		7		17		6		10		16	

17) Hve lengi hefur þú verið lagður/lögð í einelti?

	2012 haust			2013 haust			2014 haust											
	Stúlkur		Piltar og stúlkur	Stúlkur		Piltar og stúlkur	Stúlkur		Piltar og stúlkur									
	Fjöldi	%	Fjöldi	%	Fjöldi	%	Fjöldi	%	Fjöldi	%								
ég hef ekki orðið fyrir einelti í skólanum undanfarna mánuði	0	0.0	0	0.0	0	0.0	1	16.7	1	33.3	2	22.2	0	0.0	1	50.0	1	50.0
það stóð í viku til hálfan mánuð	0	0.0	1	25.0	1	14.3	0	0.0	2	66.7	2	22.2	0	0.0	0	0.0	0	0.0
það stóð í um það bil mánuð	1	33.3	2	50.0	3	42.9	1	16.7	0	0.0	1	11.1	0	0.0	0	0.0	0	0.0
það hefur staðið yfir í um það bil hálf t ár	0	0.0	0	0.0	0	0.0	1	16.7	0	0.0	1	11.1	0	0.0	0	0.0	0	0.0
það hefur staðið í um það bil eitt ár	0	0.0	0	0.0	0	0.0	0	0.0	0	0.0	0	0.0	0	0.0	1	50.0	1	50.0
það hefur staðið yfir í mörg ár	2	66.7	1	25.0	3	42.9	3	50.0	0	0.0	3	33.3	0	0.0	0	0.0	0	0.0
Heild	3		4		7		6		3		9		0		2		2	

18) Hvar hefurðu verið lögð/lagður í einelti?

(Nye svaralternativer: Í leikfimisalnum / í sundi som to separate alternativer fra 2011 versjonen.)

	2012 haust			2013 haust			2014 haust											
	Stúlkur		Piltar og stúlkur	Stúlkur		Piltar og stúlkur	Stúlkur		Piltar og stúlkur									
	Fjöldi	%	Fjöldi	%	Fjöldi	%	Fjöldi	%	Fjöldi	%								
ekki orðið fyrir einelti	2	14.3	0	0.0	2	7.7	0	0.0	4	57.1	4	23.5	0	0.0	5	50.0	5	29.4
Á skólalóðinni	3	21.4	1	8.3	4	15.4	3	30.0	1	14.3	4	23.5	2	28.6	3	30.0	5	29.4
Á göngunum	1	7.1	2	16.7	3	11.5	6	60.0	0	0.0	6	35.3	1	14.3	2	20.0	3	17.6
Í kennslustofu	2	14.3	1	8.3	3	11.5	2	20.0	0	0.0	2	11.8	3	42.9	0	0.0	3	17.6
kennslustofu ekki kennari	4	28.6	0	0.0	4	15.4	5	50.0	1	14.3	6	35.3	2	28.6	0	0.0	2	11.8
Á klósettinu	0	0.0	0	0.0	0	0.0	0	0.0	0	0.0	0	0.0	1	14.3	0	0.0	1	5.9
Í leikfimisalnum	1	7.1	1	8.3	2	7.7	0	0.0	0	0.0	0	0.0	1	14.3	2	20.0	3	17.6
búningsklefa / sturtu	0	0.0	0	0.0	0	0.0	0	0.0	0	0.0	0	0.0	0	0.0	1	10.0	1	5.9
í sundi	1	7.1	0	0.0	1	3.8	1	10.0	0	0.0	1	5.9	0	0.0	1	10.0	1	5.9
Í sundtíma: í búningsklefa eða í sturtu	1	7.1	0	0.0	1	3.8	0	0.0	0	0.0	0	0.0	0	0.0	0	0.0	0	0.0
Í matsalnum	1	7.1	0	0.0	1	3.8	1	10.0	0	0.0	1	5.9	0	0.0	1	10.0	1	5.9
Á leið í eða úr skóla	2	14.3	0	0.0	2	7.7	2	20.0	0	0.0	2	11.8	0	0.0	1	10.0	1	5.9
Bíð eftir skólabílnum/strætó	3	21.4	0	0.0	3	11.5	1	10.0	0	0.0	1	5.9	0	0.0	0	0.0	0	0.0
Í skólabílnum/strætó	3	21.4	1	8.3	4	15.4	0	0.0	0	0.0	0	0.0	0	0.0	0	0.0	0	0.0
Bíð eftir að vera sótt(ur)	1	7.1	0	0.0	1	3.8	0	0.0	0	0.0	0	0.0	0	0.0	0	0.0	0	0.0
Annars staðar í skólanum	3	21.4	1	8.3	4	15.4	1	10.0	0	0.0	1	5.9	0	0.0	1	10.0	1	5.9

19) Hefurðu sagt einhverjum að þú hafir verið lagður/lögð í einelti undanfarna mánuði?

	2012 haust			2013 haust			2014 haust											
	Stúlkur		Piltar og stúlkur	Stúlkur		Piltar og stúlkur	Stúlkur		Piltar og stúlkur									
	Fjöldi	%	Fjöldi	%	Fjöldi	%	Fjöldi	%	Fjöldi	%								
ekki orðið fyrir einelti	0	0.0	0	0.0	0	0.0	1	14.3	1	33.3	2	20.0	0	0.0	1	50.0	1	33.3
Umsjónarkennara þínum	0	0.0	2	50.0	2	28.6	4	57.1	0	0.0	4	40.0	0	0.0	0	0.0	0	0.0
Einhverjum öðrum í skólanum	2	66.7	0	0.0	2	28.6	2	28.6	0	0.0	2	20.0	0	0.0	0	0.0	0	0.0
Einhverjum fullorðnum heima	3	100.0	0	0.0	3	42.9	2	28.6	0	0.0	2	20.0	0	0.0	1	50.0	1	33.3
Bróður eða systur	0	0.0	0	0.0	0	0.0	2	28.6	0	0.0	2	20.0	0	0.0	0	0.0	0	0.0
Vini eða vinkonu	0	0.0	3	75.0	3	42.9	3	42.9	1	33.3	4	40.0	0	0.0	0	0.0	0	0.0
Einhverjum öðrum	0	0.0	1	25.0	1	14.3	0	0.0	0	0.0	0	0.0	0	0.0	0	0.0	0	0.0

20) Hve oft reyna kennararnir eða aðrir fullorðnir í skólanum að gera eitthvað til að stöðva einelti gegn nemanda í skólanum?

	2012 haust			2013 haust			2014 haust			
	Stúlkur		Piltar	Stúlkur		Piltar	Stúlkur		Piltar og stúlkur	
	Fjöldi	%	Fjöldi	%	Fjöldi	%	Fjöldi	%	Fjöldi	%
næstum aldrei	10	14.3	11	16.9	5	6.7	5	6.6	10	6.6
einstaka sinnum	4	5.7	3	4.6	5	6.7	1	1.3	6	4.0
öðru hverju	7	10.0	6	9.2	9	12.0	5	6.6	14	9.3
oft	16	22.9	14	21.5	19	25.3	22	28.9	41	27.2
næstum alltaf	33	47.1	31	47.7	37	49.3	43	56.6	80	53.0
Heild	70		65		75		76		151	

21) Hve oft reyna aðrir nemendur að gera eitthvað til að stöðva það að nemandi sé lagður í einelti í skólanum?

	2012 haust			2013 haust			2014 haust			
	Stúlkur		Piltar	Stúlkur		Piltar	Stúlkur		Piltar og stúlkur	
	Fjöldi	%	Fjöldi	%	Fjöldi	%	Fjöldi	%	Fjöldi	%
næstum aldrei	9	12.7	11	16.2	10	13.5	7	9.1	17	11.3
einstaka sinnum	14	19.7	7	10.3	9	12.2	19	24.7	28	18.5
öðru hverju	17	23.9	15	22.1	21	28.4	16	20.8	37	24.5
oft	22	31.0	23	33.8	22	29.7	22	28.6	44	29.1
næstum alltaf	9	12.7	12	17.6	12	16.2	13	16.9	25	16.6
Heild	71		68		74		77		151	

22) Hefur einhver af fullorðnum heima haft samband við skólann til að reyna að stöðva eineltið sem þú verður fyrir í skólanum?

	2012 haust			2013 haust			2014 haust			
	Stúlkur		Piltar	Stúlkur		Piltar	Stúlkur		Piltar og stúlkur	
	Fjöldi	%	Fjöldi	%	Fjöldi	%	Fjöldi	%	Fjöldi	%
ekki orðið fyrir einelti	0	0.0	0	0.0	1	14.3	1	33.3	2	20.0
ekki haft samband	0	0.0	3	75.0	3	42.9	1	33.3	4	40.0
einu sinni haft samband	0	0.0	0	0.0	1	14.3	1	33.3	2	20.0
oft haft samband við skólann	3	100.0	1	25.0	2	28.6	0	0.0	2	20.0
Heild	3		4		7		3		10	

23) Þegar þú sérð nemanda á þínum aldri verða fyrir einelti í skólanum, hvað hugsarðu eða finnst þér um það?

	2012 haust			2013 haust			2014 haust			
	Stúlkur		Piltar	Stúlkur		Piltar	Stúlkur		Piltar og stúlkur	
	Fjöldi	%	Fjöldi	%	Fjöldi	%	Fjöldi	%	Fjöldi	%
hann/hún á það líklega skilið	2	2.9	3	4.1	1	1.4	7	9.3	8	5.4
mér er hálfpartinn sama um það	0	0.0	3	4.1	0	0.0	3	4.0	3	2.0
ég vorkenni honum/henni smávegis	2	2.9	10	13.7	2	2.8	15	20.0	17	11.6
ég vorkenni honum/henni og vil koma til aðstoðar	66	94.3	57	78.1	69	95.8	50	66.7	119	81.0
Heild	70		73		72		75		147	

24) Hve oft hefur þú sjálf/sjálfur tekið þátt í að leggja einn nemanda/ fleiri nemendur í einelti undanfarna mánuði?

	2012 haust			2013 haust			2014 haust											
	Stúlkur		Piltar	Stúlkur		Piltar	Stúlkur		Piltar									
	Fjöldi	%	Fjöldi	%	Fjöldi	%	Fjöldi	%	Fjöldi	%								
ég hef ekki lagt aðra nemendur í einelti undanfarna mánuði	67	94.4	64	85.3	131	89.7	73	98.6	66	88.0	139	93.3	61	95.3	64	90.1	125	92.6
það hefur bara einstaka sinnum gerst	4	5.6	7	9.3	11	7.5	1	1.4	8	10.7	9	6.0	2	3.1	7	9.9	9	6.7
tvisvar til þrisvar í mánuði	0	0.0	1	1.3	1	0.7	0	0.0	1	1.3	1	0.7	1	1.6	0	0.0	1	0.7
um það bil einu sinni í viku	0	0.0	2	2.7	2	1.4	0	0.0	0	0.0	0	0.0	0	0.0	0	0.0	0	0.0
oft í viku	0	0.0	1	1.3	1	0.7	0	0.0	0	0.0	0	0.0	0	0.0	0	0.0	0	0.0
Heild	71		75		146		74		75		149		64		71		135	

25) Ég hef hæðst að einum eða fleiri skólafélögum, uppnefnt hann/hana eða strítt á óþægilegan og meiðandi hátt

	2012 haust			2013 haust			2014 haust											
	Stúlkur		Piltar	Stúlkur		Piltar	Stúlkur		Piltar									
	Fjöldi	%	Fjöldi	%	Fjöldi	%	Fjöldi	%	Fjöldi	%								
það hefur ekki gerst undanfarna mánuði	61	88.4	61	81.3	122	84.7	71	94.7	69	88.5	140	91.5	63	98.4	56	80.0	119	88.8
bara mjög sjaldan	8	11.6	11	14.7	19	13.2	3	4.0	8	10.3	11	7.2	1	1.6	13	18.6	14	10.4
tvisvar eða þrisvar í mánuði	0	0.0	0	0.0	0	0.0	0	0.0	1	1.3	1	0.7	0	0.0	1	1.4	1	0.7
svona einu sinni í viku	0	0.0	3	4.0	3	2.1	1	1.3	0	0.0	1	0.7	0	0.0	0	0.0	0	0.0
oft í viku	0	0.0	0	0.0	0	0.0	0	0.0	0	0.0	0	0.0	0	0.0	0	0.0	0	0.0
Heild	69		75		144		75		78		153		64		70		134	

26) Ég hef útilokað hann/hana viljandi, haldið honum/henni utan við vinahópinn eða hunsað algjörlega

	2012 haust			2013 haust			2014 haust											
	Stúlkur		Piltar	Stúlkur		Piltar	Stúlkur		Piltar									
	Fjöldi	%	Fjöldi	%	Fjöldi	%	Fjöldi	%	Fjöldi	%								
það hefur ekki gerst undanfarna mánuði	64	90.1	66	88.0	130	89.0	73	97.3	70	92.1	143	94.7	64	100.0	63	90.0	127	94.8
bara mjög sjaldan	7	9.9	5	6.7	12	8.2	2	2.7	3	3.9	5	3.3	0	0.0	5	7.1	5	3.7
tvisvar eða þrisvar í mánuði	0	0.0	1	1.3	1	0.7	0	0.0	3	3.9	3	2.0	0	0.0	1	1.4	1	0.7
svona einu sinni í viku	0	0.0	3	4.0	3	2.1	0	0.0	0	0.0	0	0.0	0	0.0	1	1.4	1	0.7
oft í viku	0	0.0	0	0.0	0	0.0	0	0.0	0	0.0	0	0.0	0	0.0	0	0.0	0	0.0
Heild	71		75		146		75		76		151		64		70		134	

27) Ég hef barið, sparkað, rifið í hárið eða hrint honum/henni eða lokað inni

	2012 haust			2013 haust			2014 haust											
	Stúlkur		Piltar	Stúlkur		Piltar	Stúlkur		Piltar									
	Fjöldi	%	Fjöldi	%	Fjöldi	%	Fjöldi	%	Fjöldi	%								
það hefur ekki gerst undanfarna mánuði	70	100.0	67	90.5	137	95.1	74	100.0	72	97.3	146	98.6	63	98.4	62	89.9	125	94.0
bara mjög sjaldan	0	0.0	6	8.1	6	4.2	0	0.0	2	2.7	2	1.4	1	1.6	7	10.1	8	6.0
tvisvar eða þrisvar í mánuði	0	0.0	1	1.4	1	0.7	0	0.0	0	0.0	0	0.0	0	0.0	0	0.0	0	0.0
svona einu sinni í viku	0	0.0	0	0.0	0	0.0	0	0.0	0	0.0	0	0.0	0	0.0	0	0.0	0	0.0
oft í viku	0	0.0	0	0.0	0	0.0	0	0.0	0	0.0	0	0.0	0	0.0	0	0.0	0	0.0
Heild	70		74		144		74		74		148		64		69		133	

28) Ég hef dreift rógi eða lygum um hann/hana og reynt að fá aðra til að líka illa við hann/hana

	2012 haust			2013 haust			2014 haust											
	Stúlkur		Piltar	Stúlkur		Piltar	Stúlkur		Piltar	Piltar og stúlkur								
	Fjöldi	%	Fjöldi	%	Fjöldi	%	Fjöldi	%	Fjöldi	%								
það hefur ekki gerst undanfarna mánuði	70	98.6	72	96.0	142	97.3	74	98.7	76	100.0	150	99.3	62	96.9	66	95.7	128	96.2
bara mjög sjaldan	1	1.4	1	1.3	2	1.4	1	1.3	0	0.0	1	0.7	2	3.1	3	4.3	5	3.8
tvisvar eða þrisvar í mánuði	0	0.0	1	1.3	1	0.7	0	0.0	0	0.0	0	0.0	0	0.0	0	0.0	0	0.0
svona einu sinni í viku	0	0.0	0	0.0	0	0.0	0	0.0	0	0.0	0	0.0	0	0.0	0	0.0	0	0.0
oft í viku	0	0.0	1	1.3	1	0.7	0	0.0	0	0.0	0	0.0	0	0.0	0	0.0	0	0.0
Heild	71		75		146		75		76		151		64		69		133	

29) Ég hef fengið aðra nemendur til að vera ekki með öðrum nemanda svo að hann varð að vera einn í frímínútonum

	2012 haust			2013 haust			2014 haust											
	Stúlkur		Piltar	Stúlkur		Piltar	Stúlkur		Piltar	Piltar og stúlkur								
	Fjöldi	%	Fjöldi	%	Fjöldi	%	Fjöldi	%	Fjöldi	%								
það hefur ekki gerst undanfarna mánuði	70	98.6	69	94.5	139	96.5	73	98.6	75	100.0	148	99.3	64	100.0	66	95.7	130	97.7
það hefur bara gerst mjög sjaldan	1	1.4	2	2.7	3	2.1	0	0.0	0	0.0	0	0.0	0	0.0	3	4.3	3	2.3
tvisvar eða þrisvar í mánuði	0	0.0	2	2.7	2	1.4	0	0.0	0	0.0	0	0.0	0	0.0	0	0.0	0	0.0
svona einu sinni í viku	0	0.0	0	0.0	0	0.0	1	1.4	0	0.0	1	0.7	0	0.0	0	0.0	0	0.0
oft í viku	0	0.0	0	0.0	0	0.0	0	0.0	0	0.0	0	0.0	0	0.0	0	0.0	0	0.0
Heild	71		73		144		74		75		149		64		69		133	

30) Ég hef tekið peninga eða annað frá honum/henni eða eyðilagt eitthvað sem hann/hún átti

	2012 haust			2013 haust			2014 haust											
	Stúlkur		Piltar	Stúlkur		Piltar	Stúlkur		Piltar	Piltar og stúlkur								
	Fjöldi	%	Fjöldi	%	Fjöldi	%	Fjöldi	%	Fjöldi	%								
það hefur ekki gerst undanfarna mánuði	70	100.0	74	98.7	144	99.3	74	98.7	75	98.7	149	98.7	64	100.0	69	98.6	133	99.3
bara mjög sjaldan	0	0.0	0	0.0	0	0.0	0	0.0	1	1.3	1	0.7	0	0.0	1	1.4	1	0.7
tvisvar eða þrisvar í mánuði	0	0.0	1	1.3	1	0.7	0	0.0	0	0.0	0	0.0	0	0.0	0	0.0	0	0.0
svona einu sinni í viku	0	0.0	0	0.0	0	0.0	0	0.0	0	0.0	0	0.0	0	0.0	0	0.0	0	0.0
oft í viku	0	0.0	0	0.0	0	0.0	1	1.3	0	0.0	1	0.7	0	0.0	0	0.0	0	0.0
Heild	70		75		145		75		76		151		64		70		134	

31) Ég hef ógnað eða neytt hann/hana til að gera eitthvað sem hann/hún vildi ekki gera

	2012 haust			2013 haust			2014 haust											
	Stúlkur		Piltar	Stúlkur		Piltar	Stúlkur		Piltar	Piltar og stúlkur								
	Fjöldi	%	Fjöldi	%	Fjöldi	%	Fjöldi	%	Fjöldi	%								
það hefur ekki gerst undanfarna mánuði	69	98.6	72	96.0	141	97.2	74	98.7	76	98.7	150	98.7	63	100.0	67	98.5	130	99.2
bara mjög sjaldan	1	1.4	2	2.7	3	2.1	0	0.0	1	1.3	1	0.7	0	0.0	1	1.5	1	0.8
tvisvar eða þrisvar í mánuði	0	0.0	0	0.0	0	0.0	1	1.3	0	0.0	1	0.7	0	0.0	0	0.0	0	0.0
svona einu sinni í viku	0	0.0	0	0.0	0	0.0	0	0.0	0	0.0	0	0.0	0	0.0	0	0.0	0	0.0
oft í viku	0	0.0	1	1.3	1	0.7	0	0.0	0	0.0	0	0.0	0	0.0	0	0.0	0	0.0
Heild	70		75		145		75		77		152		63		68		131	

32) Ég hef lagt hann/hana í einelti með meiðandi orðum eða athugasemdum um húðlit eða erlendan uppruna

	2012 haust			2013 haust			2014 haust											
	Stúlkur		Piltar	Stúlkur		Piltar	Stúlkur		Piltar	Piltar og stúlkur								
	Fjöldi	%	Fjöldi	%	Fjöldi	%	Fjöldi	%	Fjöldi	%								
það hefur ekki gerst undanfarna mánuði	70	98.6	69	93.2	139	95.9	74	98.7	75	98.7	149	98.7	64	100.0	65	94.2	129	97.0
bara mjög sjaldan	1	1.4	2	2.7	3	2.1	1	1.3	1	1.3	2	1.3	0	0.0	3	4.3	3	2.3
tvisvar eða þrisvar í mánuði	0	0.0	0	0.0	0	0.0	0	0.0	0	0.0	0	0.0	0	0.0	1	1.4	1	0.8
svona einu sinni í viku	0	0.0	3	4.1	3	2.1	0	0.0	0	0.0	0	0.0	0	0.0	0	0.0	0	0.0
oft í viku	0	0.0	0	0.0	0	0.0	0	0.0	0	0.0	0	0.0	0	0.0	0	0.0	0	0.0
Heild	71		74		145		75		76		151		64		69		133	

33) Ég hef lagt hann/hana í einelti með meiðandi orðum, athugasemdum eða látbragði með kynferðislegri merkingu

	2012 haust			2013 haust			2014 haust											
	Stúlkur		Piltar	Stúlkur		Piltar	Stúlkur		Piltar	Piltar og stúlkur								
	Fjöldi	%	Fjöldi	%	Fjöldi	%	Fjöldi	%	Fjöldi	%								
það hefur ekki gerst undanfarna mánuði	71	100.0	72	97.3	143	98.6	73	98.6	76	98.7	149	98.7	63	98.4	66	97.1	129	97.7
bara mjög sjaldan	0	0.0	0	0.0	0	0.0	0	0.0	0	0.0	0	0.0	1	1.6	2	2.9	3	2.3
tvisvar eða þrisvar í mánuði	0	0.0	1	1.4	1	0.7	0	0.0	0	0.0	0	0.0	0	0.0	0	0.0	0	0.0
svona einu sinni í viku	0	0.0	1	1.4	1	0.7	1	1.4	1	1.3	2	1.3	0	0.0	0	0.0	0	0.0
oft í viku	0	0.0	0	0.0	0	0.0	0	0.0	0	0.0	0	0.0	0	0.0	0	0.0	0	0.0
Heild	71		74		145		74		77		151		64		68		132	

34) Ég hef lagt hann/hana í einelti á annan hátt

	2012 haust			2013 haust			2014 haust											
	Stúlkur		Piltar	Stúlkur		Piltar	Stúlkur		Piltar	Piltar og stúlkur								
	Fjöldi	%	Fjöldi	%	Fjöldi	%	Fjöldi	%	Fjöldi	%								
það hefur ekki gerst undanfarna mánuði	71	98.6	60	90.9	131	94.9	73	98.6	71	95.9	144	97.3	64	100.0	63	94.0	127	96.9
bara mjög sjaldan	1	1.4	3	4.5	4	2.9	1	1.4	3	4.1	4	2.7	0	0.0	4	6.0	4	3.1
tvisvar eða þrisvar í mánuði	0	0.0	1	1.5	1	0.7	0	0.0	0	0.0	0	0.0	0	0.0	0	0.0	0	0.0
svona einu sinni í viku	0	0.0	1	1.5	1	0.7	0	0.0	0	0.0	0	0.0	0	0.0	0	0.0	0	0.0
oft í viku	0	0.0	1	1.5	1	0.7	0	0.0	0	0.0	0	0.0	0	0.0	0	0.0	0	0.0
Heild	72		66		138		74		74		148		64		67		131	

35) Hefur umsjónarkennarinn þinn eða einhver hinna kennaranna rætt við þig um að þú hafir lagt aðra nemendur í skólanum í einelti undanfarna mánuði?

	2012 haust			2013 haust			2014 haust											
	Stúlkur		Piltar	Stúlkur		Piltar	Stúlkur		Piltar	Piltar og stúlkur								
	Fjöldi	%	Fjöldi	%	Fjöldi	%	Fjöldi	%	Fjöldi	%								
ég hef ekki lagt aðra nemendur í skólanum í einelti undanfarna mánuði	0	0.0	1	25.0	1	25.0	0	0.0	1	100.0	1	100.0	1	100.0	0	0.0	1	100.0
nei, þeir hafa ekki rætt við mig um það	0	0.0	0	0.0	0	0.0	0	0.0	0	0.0	0	0.0	0	0.0	0	0.0	0	0.0
já, þeir hafa einu sinni rætt við mig um það	0	0.0	3	75.0	3	75.0	0	0.0	0	0.0	0	0.0	0	0.0	0	0.0	0	0.0
já, þeir hafa oft rætt við mig um það	0	0.0	0	0.0	0	0.0	0	0.0	0	0.0	0	0.0	0	0.0	0	0.0	0	0.0
Heild	0		4		4		0		1		1		1		0		1	

36) Hefur einhver af þeim fullorðnu heima hjá þér rætt við þig um að þú hafir lagt aðra nemendur í skólanum í einelti undanfarna mánuði?

	2012 haust			2013 haust			2014 haust									
	Stúlkur		Piltar	Piltar og stúlkur		Stúlkur		Piltar	Piltar og stúlkur							
	Fjöldi	%	Fjöldi	%	Fjöldi	%	Fjöldi	%	Fjöldi	%						
ég hef ekki lagt aðra nemendur í skólanum í einelti undanfarna mánuði	0	0.0	1	25.0	1	25.0	0	0.0	0	0.0	1	100.0	0	0.0	1	100.0
nei, þeir hafa ekki rætt við mig um það	0	0.0	1	25.0	1	25.0	0	0.0	1	100.0	1	100.0	0	0.0	0	0.0
já, þeir hafa einu sinni rætt við mig um það	0	0.0	2	50.0	2	50.0	0	0.0	0	0.0	0	0.0	0	0.0	0	0.0
já, þeir hafa oft rætt við mig um það	0	0.0	0	0.0	0	0.0	0	0.0	0	0.0	0	0.0	0	0.0	0	0.0
Heild	0		4		4		0		1		1		1		0	

37) Gætir þú hugsað þér að taka þátt í að leggja nemanda sem þú kannt ekki vel við í einelti?

	2012 haust			2013 haust			2014 haust					
	Stúlkur		Piltar	Piltar og stúlkur		Stúlkur		Piltar	Piltar og stúlkur			
	Fjöldi	%	Fjöldi	%	Fjöldi	%	Fjöldi	%	Fjöldi	%		
já	1	1.4	1	1.4	2	1.4	0	0.0	1	1.4	1	0.8
já, kannski	0	0.0	3	4.1	3	2.0	0	0.0	2	2.9	2	1.5
ég er ekki viss	1	1.4	4	5.4	5	3.4	1	1.6	3	4.3	4	3.0
nei, ég held ekki	2	2.7	6	8.1	8	5.4	2	1.6	8	11.6	9	6.8
nei	7	9.6	12	16.2	19	12.9	6	7.1	11	15.9	18	13.6
nei, alls ekki	62	84.9	48	64.9	110	74.8	65	85.7	44	63.8	98	74.2
Heild	73		74		147		63		69		132	

38) Hvernig bregstu yfirleitt við ef þú sérð eða áttar þig á að nemandi á þínum aldri er lagður í einelti af öðrum nemendum?

	2012 haust			2013 haust			2014 haust											
	Stúlkur		Piltar	Piltar og stúlkur		Stúlkur		Piltar	Piltar og stúlkur									
	Fjöldi	%	Fjöldi	%	Fjöldi	%	Fjöldi	%	Fjöldi	%								
ég hef aldrei tekið eftir því að nemandi á mínum aldri hafi verið lagður í einelti	28	38.9	44	59.5	72	49.3	39	52.0	44	57.9	83	55.0	32	50.8	45	66.2	77	58.8
ég tek sjálfur/sjálf þátt í eineltinu	0	0.0	2	2.7	2	1.4	0	0.0	0	0.0	0	0.0	0	0.0	1	1.5	1	0.8
ég geri ekkert en finnst eineltið vera allt í lagi	0	0.0	0	0.0	0	0.0	0	0.0	0	0.0	0	0.0	0	0.0	0	0.0	0	0.0
ég horfi bara á það sem á sér stað	0	0.0	1	1.4	1	0.7	0	0.0	0	0.0	0	0.0	0	0.0	2	2.9	2	1.5
ég geri ekkert en finnst ég ætti að reyna að hjálpa nemandanum sem er lagður í einelti	6	8.3	9	12.2	15	10.3	4	5.3	10	13.2	14	9.3	4	6.3	4	5.9	8	6.1
ég reyni að hjálpa nemandanum sem er lagður/lögð í einelti á einn eða annan hátt	38	52.8	18	24.3	56	38.4	32	42.7	22	28.9	54	35.8	27	42.9	16	23.5	43	32.8
Heild	72		74		146		63		68		131							

39) Hve oft óttast þú að verða lagður/lögð í einelti af samnemendum í skólanum þínum?

	2012 haust			2013 haust			2014 haust											
	Stúlkur		Piltar	Piltar og stúlkur		Stúlkur		Piltar	Piltar og stúlkur									
	Fjöldi	%	Fjöldi	%	Fjöldi	%	Fjöldi	%	Fjöldi	%								
aldrei	45	62.5	52	69.3	97	66.0	39	52.7	57	74.0	96	63.6	43	68.3	51	76.1	94	72.3
einstaka sinnum	18	25.0	14	18.7	32	21.8	17	23.0	9	11.7	26	17.2	8	12.7	11	16.4	19	14.6
öðru hverju	3	4.2	4	5.3	7	4.8	4	5.4	6	7.8	10	6.6	6	9.5	3	4.5	9	6.9
fremur oft	1	1.4	1	1.3	2	1.4	4	5.4	1	1.3	5	3.3	4	6.3	0	0.0	4	3.1
oft	1	1.4	2	2.7	3	2.0	5	6.8	2	2.6	7	4.6	2	3.2	0	0.0	2	1.5

mjög oft	4	5.6	2	2.7	6	4.1	5	6.8	2	2.6	7	4.6	0	0.0	2	3.0	2	1.5
Heild	72		75		147		74		77		151		63		67		130	

40) Hve mikið finnst þér almennt séð að umsjónarkennarinn þinn hafi gert til að koma í veg fyrir einelti undanfarna mánuði?

	2012 haust			2013 haust			2014 haust							
	Stúlkur		Piltar	Stúlkur		Piltar	Stúlkur		Piltar	Piltar og stúlkur				
	Fjöldi	%	Fjöldi	%	Fjöldi	%	Fjöldi	%	Fjöldi	%				
lítið eða ekkert	8	11.6	17	23.6	3	4.0	12	15.6	8	12.7	16	23.2	24	18.2
fremur lítið	6	8.7	1	1.4	7	9.3	4	5.2	7	11.1	4	5.8	11	8.3
töluvert	13	18.8	12	16.7	13	17.3	15	19.5	7	11.1	11	15.9	18	13.6
nokkuð mikið	19	27.5	16	22.2	23	30.7	17	22.1	20	31.7	15	21.7	35	26.5
mikið	23	33.3	26	36.1	29	38.7	29	37.7	21	33.3	23	33.3	44	33.3
Heild	69		72		75		77		63		69		132	

41) Hve oft hefur þú orðið fyrir einelti á netinu eða í farsíma undanfarna mánuði?

	2012 haust			2013 haust			2014 haust							
	Stúlkur		Piltar	Stúlkur		Piltar	Stúlkur		Piltar	Piltar og stúlkur				
	Fjöldi	%	Fjöldi	%	Fjöldi	%	Fjöldi	%	Fjöldi	%				
ég hef ekki orðið fyrir einelti á netinu eða gegnum farsíma undanfarna mánuði	65	90.3	69	94.5	70	93.3	75	100.0	59	93.7	65	95.6	124	94.7
bara mjög sjaldan	5	6.9	4	5.5	4	5.3	0	0.0	2	3.2	3	4.4	5	3.8
tvisvar eða þrisvar í mánuði	2	2.8	0	0.0	1	1.3	0	0.0	1	1.6	0	0.0	1	0.8
svona einu sinni í viku	0	0.0	0	0.0	0	0.0	0	0.0	0	0.0	0	0.0	1	0.8
oft í viku	0	0.0	0	0.0	0	0.0	0	0.0	0	0.0	0	0.0	0	0.0
Heild	72		73		75		75		63		68		131	

42) Ef þú hefur orðið fyrir í einelti á netinu eða gegnum farsíma undanfarna mánuði: hvenær hefur það þá gerst?

	2012 haust			2013 haust			2014 haust							
	Stúlkur		Piltar	Stúlkur		Piltar	Stúlkur		Piltar	Piltar og stúlkur				
	Fjöldi	%	Fjöldi	%	Fjöldi	%	Fjöldi	%	Fjöldi	%				
ég hef ekki verið lagður í einelti á netinu eða gegnum farsíma undanfarna mánuði	65	91.5	69	97.2	70	94.6	77	100.0	60	95.2	66	97.1	126	96.2
það hefur bara gerst á skólatíma (í skólanum)	0	0.0	0	0.0	0	0.0	0	0.0	0	0.0	1	1.5	1	0.8
það hefur bara gerst utan skólatíma	6	8.5	1	1.4	3	4.1	0	0.0	3	4.8	1	1.5	4	3.1
það hefur bæði gerst á skólatíma og utan skólatíma	0	0.0	1	1.4	1	1.4	0	0.0	0	0.0	0	0.0	0	0.0
Heild	71		71		74		77		63		68		131	

43) Ef þú hefur orðið fyrir einelti á netinu eða gegnum farsíma undanfarna mánuði: veistu hver gerði það?

	2012 haust			2013 haust			2014 haust							
	Stúlkur		Piltar	Stúlkur		Piltar	Stúlkur		Piltar	Piltar og stúlkur				
	Fjöldi	%	Fjöldi	%	Fjöldi	%	Fjöldi	%	Fjöldi	%				
ég hef ekki orðið fyrir einelti á netinu eða gegnum farsíma undanfarna mánuði	65	90.3	71	97.3	70	94.6	77	100.0	60	95.2	66	97.1	126	96.2
ég hef orðið fyrir einelti á netinu eða gegnum farsíma, en veit ekki hver gerði það	3	4.2	0	0.0	1	1.4	0	0.0	0	0.0	0	0.0	0	0.0
mig grunar hver gerði það	1	1.4	1	1.4	0	0.0	0	0.0	2	3.2	0	0.0	2	1.5
ég veit hver gerði það	3	4.2	1	1.4	3	4.1	0	0.0	1	1.6	2	2.9	3	2.3
Heild	72		73		74		77		63		68		131	

44) Hve oft hefur þú sjálf/sjálfur tekið þátt í að leggja einn nemanda/fleiri nemendur í einelti á netinu eða gegnum farsíma undanfarna mánuði?

	2012 haust			2013 haust			2014 haust											
	Stúlkur		Piltar	Piltar og stúlkur		Stúlkur		Piltar	Piltar og stúlkur									
	Fjöldi	%	Fjöldi	%	Fjöldi	%	Fjöldi	%	Fjöldi	%								
ég hef ekki lagt aðra nemendur í einelti á netinu eða gegnum farsíma undanfarna mánuði	70	98.6	71	98.6	141	98.6	73	100.0	77	100.0	150	100.0	63	100.0	65	95.6	128	97.7
það hefur bara gerst mjög sjaldan	1	1.4	0	0.0	1	0.7	0	0.0	0	0.0	0	0.0	0	0.0	2	2.9	2	1.5
tvisvar eða þrisvar í mánuði	0	0.0	0	0.0	0	0.0	0	0.0	0	0.0	0	0.0	0	0.0	1	1.5	1	0.8
svona einu sinni í viku	0	0.0	1	1.4	1	0.7	0	0.0	0	0.0	0	0.0	0	0.0	0	0.0	0	0.0
oft í viku	0	0.0	0	0.0	0	0.0	0	0.0	0	0.0	0	0.0	0	0.0	0	0.0	0	0.0
Heild	71		72		143		73		77		150		63		68		131	

45) Ef þú hefur lagt einn eða fleiri nemendur í einelti á netinu eða gegnum farsíma undanfarna mánuði: hvenær hefur það þá gerst?

	2012 haust			2013 haust			2014 haust											
	Stúlkur		Piltar	Piltar og stúlkur		Stúlkur		Piltar	Piltar og stúlkur									
	Fjöldi	%	Fjöldi	%	Fjöldi	%	Fjöldi	%	Fjöldi	%								
ég hef ekki lagt aðra nemendur í einelti á netinu eða gegnum farsíma undanfarna mánuði	72	100.0	70	98.6	142	99.3	71	98.6	76	100.0	147	99.3	63	100.0	67	98.5	130	99.2
það hefur bara gerst á skólatíma (í skólanum)	0	0.0	1	1.4	1	0.7	0	0.0	0	0.0	0	0.0	0	0.0	0	0.0	0	0.0
það hefur bara gerst utan skólatíma	0	0.0	0	0.0	0	0.0	1	1.4	0	0.0	1	0.7	0	0.0	1	1.5	1	0.8
það hefur bæði gerst á skólatíma og utan skólatíma	0	0.0	0	0.0	0	0.0	0	0.0	0	0.0	0	0.0	0	0.0	0	0.0	0	0.0
Heild	72		71		143		72		76		148		63		68		131	

46) Ef þú hefur orðið fyrir einelti - á neti eða öðruvísi - undanfarna mánuði hversu mikil áhrif hefur það haft á þig (orðið leið/leiður, sært þig eða álíka)

	2012 haust			2013 haust			2014 haust											
	Stúlkur		Piltar	Piltar og stúlkur		Stúlkur		Piltar	Piltar og stúlkur									
	Fjöldi	%	Fjöldi	%	Fjöldi	%	Fjöldi	%	Fjöldi	%								
ég hef ekki orðið fyrir einelti undanfarna mánuði	61	83.6	67	91.8	128	87.7	64	87.7	72	96.0	136	91.9	61	96.8	66	97.1	127	96.9
mér hefur ekki fundist þetta sérstaklega óþægilegt	1	1.4	1	1.4	2	1.4	0	0.0	1	1.3	1	0.7	0	0.0	0	0.0	0	0.0
mér hefur fundist þetta óþægilegt	6	8.2	2	2.7	8	5.5	3	4.1	0	0.0	3	2.0	0	0.0	1	1.5	1	0.8
mér hefur fundist þetta vont og særandi	3	4.1	3	4.1	6	4.1	3	4.1	2	2.7	5	3.4	2	3.2	0	0.0	2	1.5
mér hefur fundist þetta hræðilegt	2	2.7	0	0.0	2	1.4	3	4.1	0	0.0	3	2.0	0	0.0	1	1.5	1	0.8
Heild	73		73		146		73		75		148		63		68		131	

ÚRDRÁTTUR OG VIÐBÓTARSUNDURGREININGAR

I. ALMENNT UM EINELTI

A. Nemendur sem hafa orðið fyrir einelti „2-3 skipti í mánuði eða oftar“ (3. spurning)

2012 haust

Stúlkur

Árgangar	5	6	7	8	9	10	Fjöldi
Samtals (n)	13	8	9	16	15	13	74
ekki einelt	13	7	9	16	13	13	71
einelt	0	1	0	0	2	0	3
einelt %	0.0	12.5	0.0	0.0	13.3	0.0	4.1

Piltar

Árgangar	5	6	7	8	9	10	Fjöldi
Samtals (n)	7	8	13	21	15	13	77
ekki einelt	7	8	12	19	15	12	73
einelt	0	0	1	2	0	1	4
einelt %	0.0	0.0	7.7	9.5	0.0	7.7	5.2

Piltar og stúlkur

Árgangar	5	6	7	8	9	10	Fjöldi
Samtals (n)	20	16	22	37	30	26	151
ekki einelt	20	15	21	35	28	25	144
einelt	0	1	1	2	2	1	7
einelt %	0.0	6.3	4.5	5.4	6.7	3.8	4.6

2013 haust

Stúlkur

Árgangar	5	6	7	8	9	10	Fjöldi
Samtals (n)	11	15	8	10	15	14	73
ekki einelt	9	14	8	9	13	13	66
einelt	2	1	0	1	2	1	7
einelt %	18.2	6.7	0.0	10.0	13.3	7.1	9.6

Piltar

Árgangar	5	6	7	8	9	10	Fjöldi
Samtals (n)	10	9	9	16	19	14	77
ekki einelt	9	9	9	14	19	14	74
einelt	1	0	0	2	0	0	3
einelt %	10.0	0.0	0.0	12.5	0.0	0.0	3.9

Piltar og stúlkur

Árgangar	5	6	7	8	9	10	Fjöldi
Samtals (n)	21	24	17	26	34	28	150
ekki einelt	18	23	17	23	32	27	140
einelt	3	1	0	3	2	1	10
einelt %	14.3	4.2	0.0	11.5	5.9	3.6	6.7

2014 haust

Stúlkur

Árgangar	5	6	7	8	9	10	Fjöldi
Samtals (n)	6	9	17	7	11	17	67
ekki einelt	6	9	17	7	10	17	66
einelt	0	0	0	0	1	0	1
einelt %	0.0	0.0	0.0	0.0	9.1	0.0	1.5

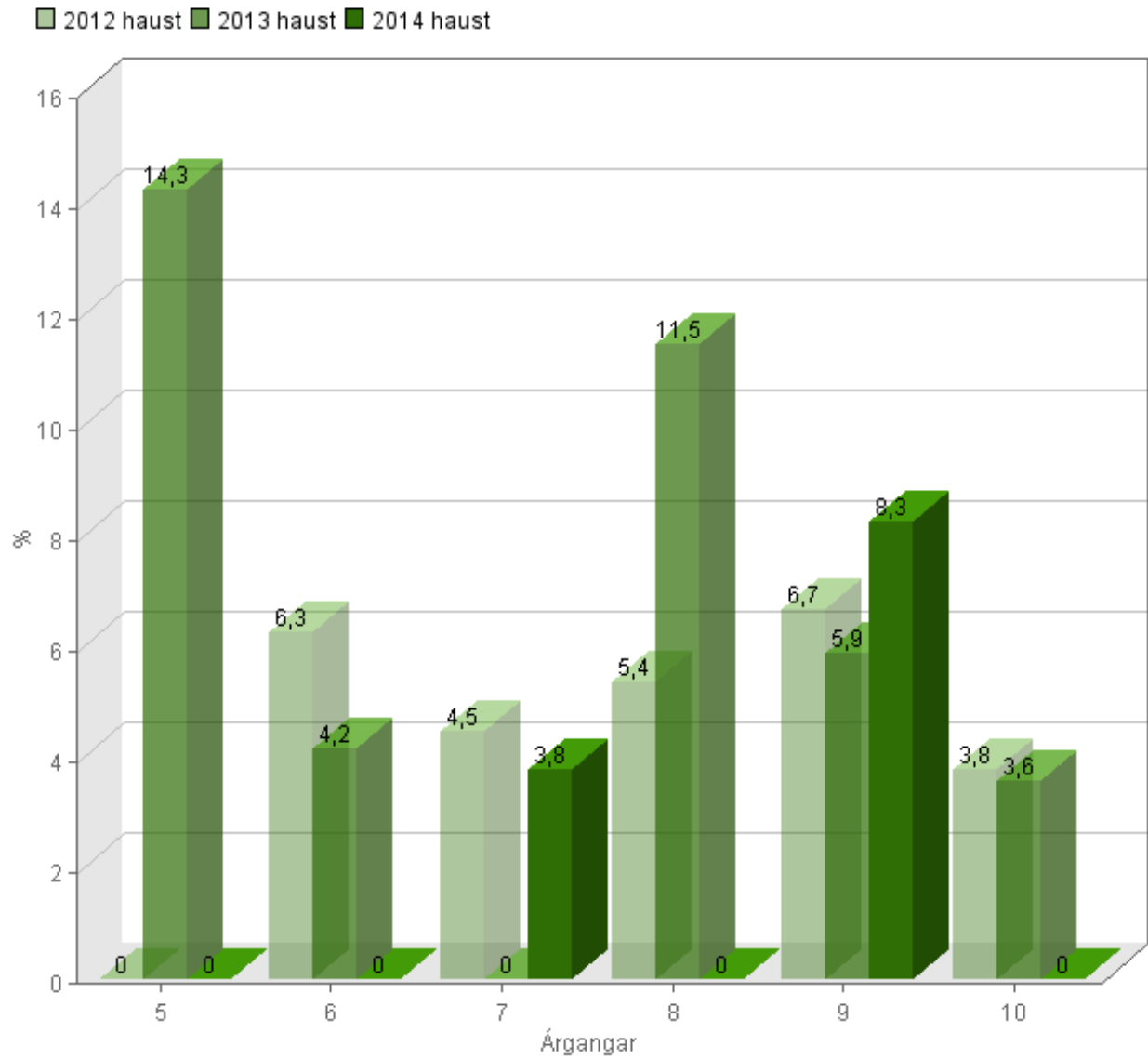
Piltar

Árgangar	5	6	7	8	9	10	Fjöldi
Samtals (n)	12	9	9	10	13	18	71
ekki einelt	12	9	8	10	12	18	69
einelt	0	0	1	0	1	0	2
einelt %	0.0	0.0	11.1	0.0	7.7	0.0	2.8

Piltar og stúlkur

Árgangar	5	6	7	8	9	10	Fjöldi
Samtals (n)	18	18	26	17	24	35	138
ekki einelt	18	18	25	17	22	35	135
einelt	0	0	1	0	2	0	3
einelt %	0.0	0.0	3.8	0.0	8.3	0.0	2.2

A. Nemendur sem hafa orðið fyrir einelti „2-3 skipti í mánuði eða oftar“ (3. spurning)



B. Nemendur sem hafa orðið fyrir einelti „2-3 skipti í mánuði” eða oftar skv. minnst einni spurn. 4-13 (Önnur leið til að reikna út % eineltra nemenda)

2012 haust

Stúlkur

Árgangar	5	6	7	8	9	10	Fjöldi
Samtals (n)	13	8	9	16	15	13	74
einelt	1	2	2	1	5	2	13
einelt %	7.7	25.0	22.2	6.3	33.3	15.4	17.6
ekki einelt	12	6	7	15	10	11	61

Piltar

Árgangar	5	6	7	8	9	10	Fjöldi
Samtals (n)	7	9	13	21	16	13	79
einelt	3	1	1	3	3	4	15
einelt %	42.9	11.1	7.7	14.3	18.8	30.8	19.0
ekki einelt	4	8	12	18	13	9	64

Piltar og stúlkur

Árgangar	5	6	7	8	9	10	Fjöldi
Samtals (n)	20	17	22	37	31	26	153
einelt	4	3	3	4	8	6	28
einelt %	20.0	17.6	13.6	10.8	25.8	23.1	18.3
ekki einelt	16	14	19	33	23	20	125

2013 haust

Stúlkur

Árgangar	5	6	7	8	9	10	Fjöldi
Samtals (n)	11	16	9	10	15	14	75
einelt	5	2	2	3	5	2	19
einelt %	45.5	12.5	22.2	30.0	33.3	14.3	25.3
ekki einelt	6	14	7	7	10	12	56

Piltar

Árgangar	5	6	7	8	9	10	Fjöldi
Samtals (n)	10	9	9	17	19	14	78
einelt	1	1	1	3	1	0	7
einelt %	10.0	11.1	11.1	17.6	5.3	0.0	9.0
ekki einelt	9	8	8	14	18	14	71

Piltar og stúlkur

Árgangar	5	6	7	8	9	10	Fjöldi
Samtals (n)	21	25	18	27	34	28	153
einelt	6	3	3	6	6	2	26
einelt %	28.6	12.0	16.7	22.2	17.6	7.1	17.0
ekki einelt	15	22	15	21	28	26	127

2014 haust

Stúlkur

Árgangar	5	6	7	8	9	10	Fjöldi
Samtals (n)	6	9	16	7	11	17	66
einelt	1	1	1	0	0	4	7
einelt %	16.7	11.1	6.3	0.0	0.0	23.5	10.6
ekki einelt	5	8	15	7	11	13	59

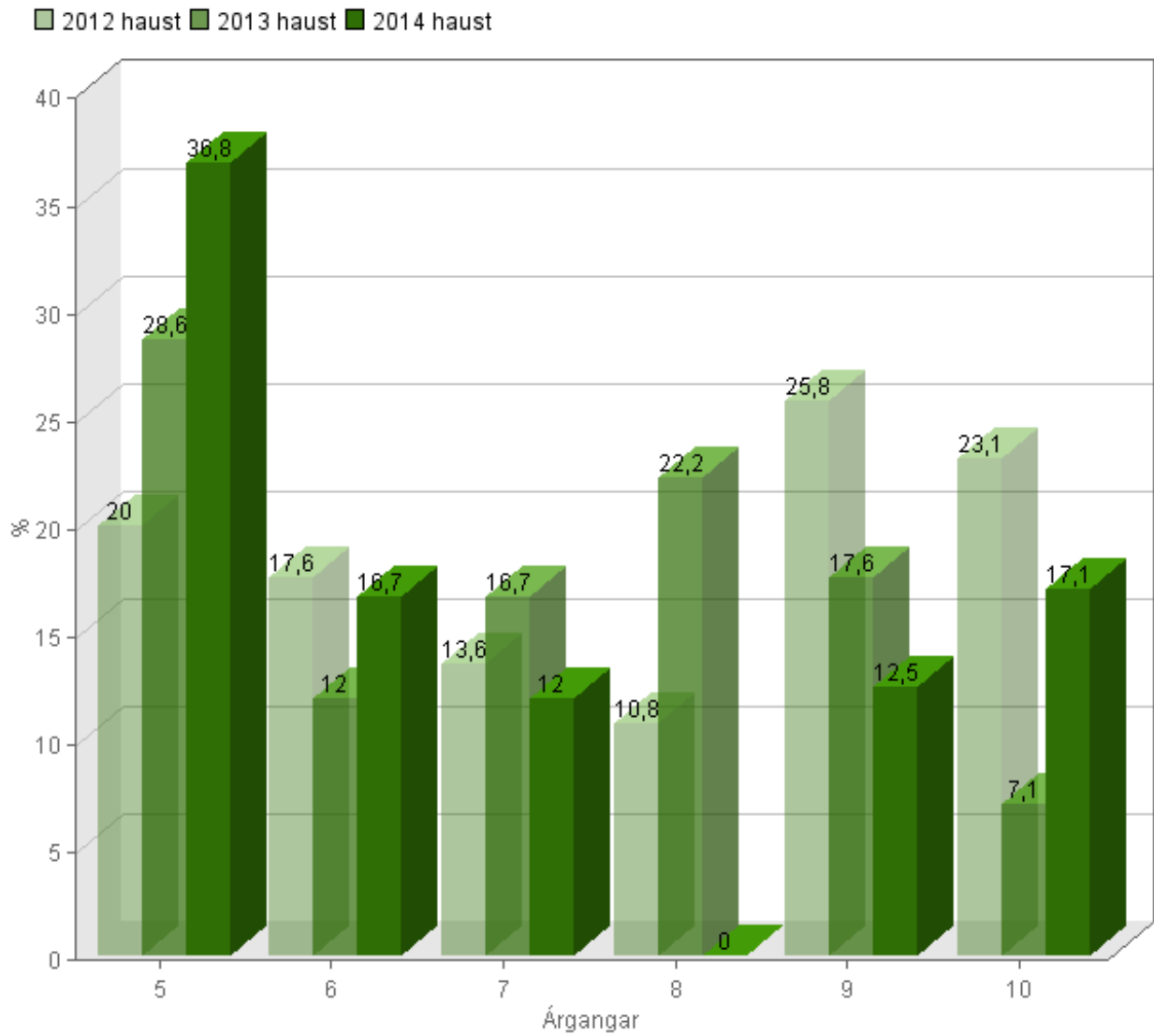
Piltar

Árgangar	5	6	7	8	9	10	Fjöldi
Samtals (n)	13	9	9	10	13	18	72
einelt	6	2	2	0	3	2	15
einelt %	46.2	22.2	22.2	0.0	23.1	11.1	20.8
ekki einelt	7	7	7	10	10	16	57

Piltar og stúlkur

Árgangar	5	6	7	8	9	10	Fjöldi
Samtals (n)	19	18	25	17	24	35	138
einelt	7	3	3	0	3	6	22
einelt %	36.8	16.7	12.0	0.0	12.5	17.1	15.9
ekki einelt	12	15	22	17	21	29	116

B. Nemendur sem hafa orðið fyrir einelti „2-3 skipti í mánuði“ eða oftar skv. minnst einni spurn. 4-13
(Önnur leið til að reikna út % eineltra nemenda)



C1. Nemendur sem hafa orðið fyrir einelti „eitt ár eða lengur“ Forsenda útreikninga:
Nemendur sem hafa svara við 17. spurn. og hefur orðið fyrir einelti skv. A hér að ofan

2012 haust

eitt ár eða lengur - % af öllum hópnum

	Árgangar 6		Árgangar 9		Árgangar 10		Fjöldi	
	n	%	n	%	n	%	n	%
Stúlkur	1	12.5 %	1	6.7 %	0	0.0 %	2	5.6 %
Piltar	0	0.0 %	0	0.0 %	1	7.7 %	1	2.9 %
Piltar og stúlkur	1	6.3 %	1	3.4 %	1	3.8 %	3	4.2 %

2013 haust

eitt ár eða lengur - % af öllum hópnum

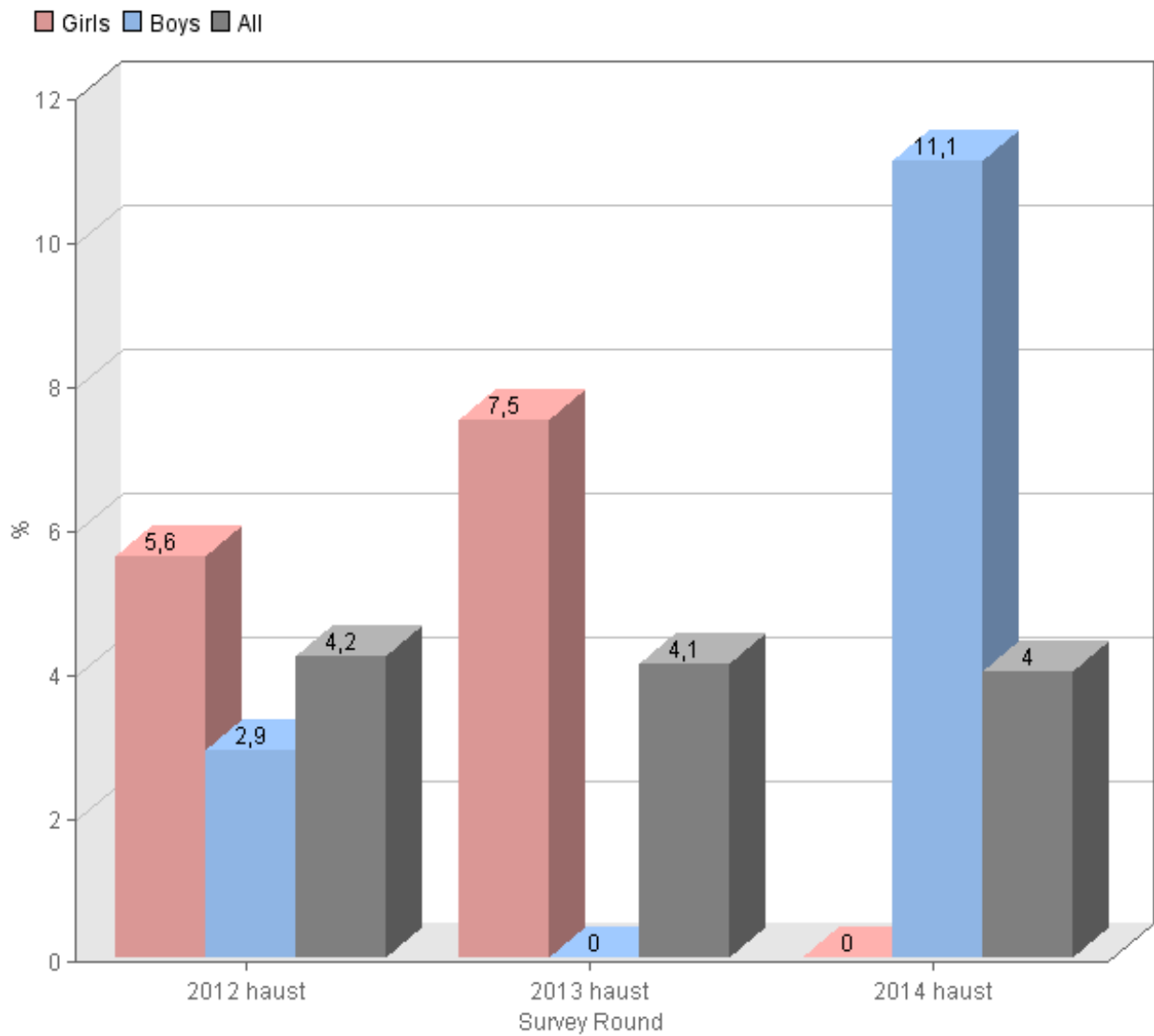
	Árgangar 5		Árgangar 6		Árgangar 10		Fjöldi	
	n	%	n	%	n	%	n	%
Stúlkur	1	9.1 %	1	6.7 %	1	7.1 %	3	7.5 %
Piltar	0	0.0 %	0	0.0 %	0	0.0 %	0	0.0 %
Piltar og stúlkur	1	4.8 %	1	4.2 %	1	3.6 %	3	4.1 %

2014 haust

eitt ár eða lengur - % af öllum hópnum

	Árgangar 7		Fjöldi	
	n	%	n	%
Stúlkur	0	0.0 %	0	0.0 %
Piltar	1	11.1 %	1	11.1 %
Piltar og stúlkur	1	4.0 %	1	4.0 %

C1. Nemendur sem hafa orðið fyrir einelti „eitt ár eða lengur“ Forsenda útreikninga: Nemendur sem hafa svara við 17. spurn. og hefur orðið fyrir einelti skv. A hér að ofan



C2. Nemendur sem hafa orðið fyrir einelti „eitt ár eða lengur“ Forsenda útreikninga:
Nemendur sem hafa svara við 17. spurn. og hefur orðið fyrir einelti skv. A hér að ofan

2012 haust

eitt ár eða lengur - % af þeim sem eru eineltir

	Árgangar 6		Árgangar 9		Árgangar 10		Fjöldi	
	n	%	n	%	n	%	n	%
Stúlkur	1	100.0 %	1	50.0 %	0	0.0 %	2	66.7 %
Piltar	0	0.0 %	0	0.0 %	1	100.0 %	1	100.0 %
Piltar og stúlkur	1	100.0 %	1	50.0 %	1	100.0 %	3	75.0 %

2013 haust

eitt ár eða lengur - % af þeim sem eru eineltir

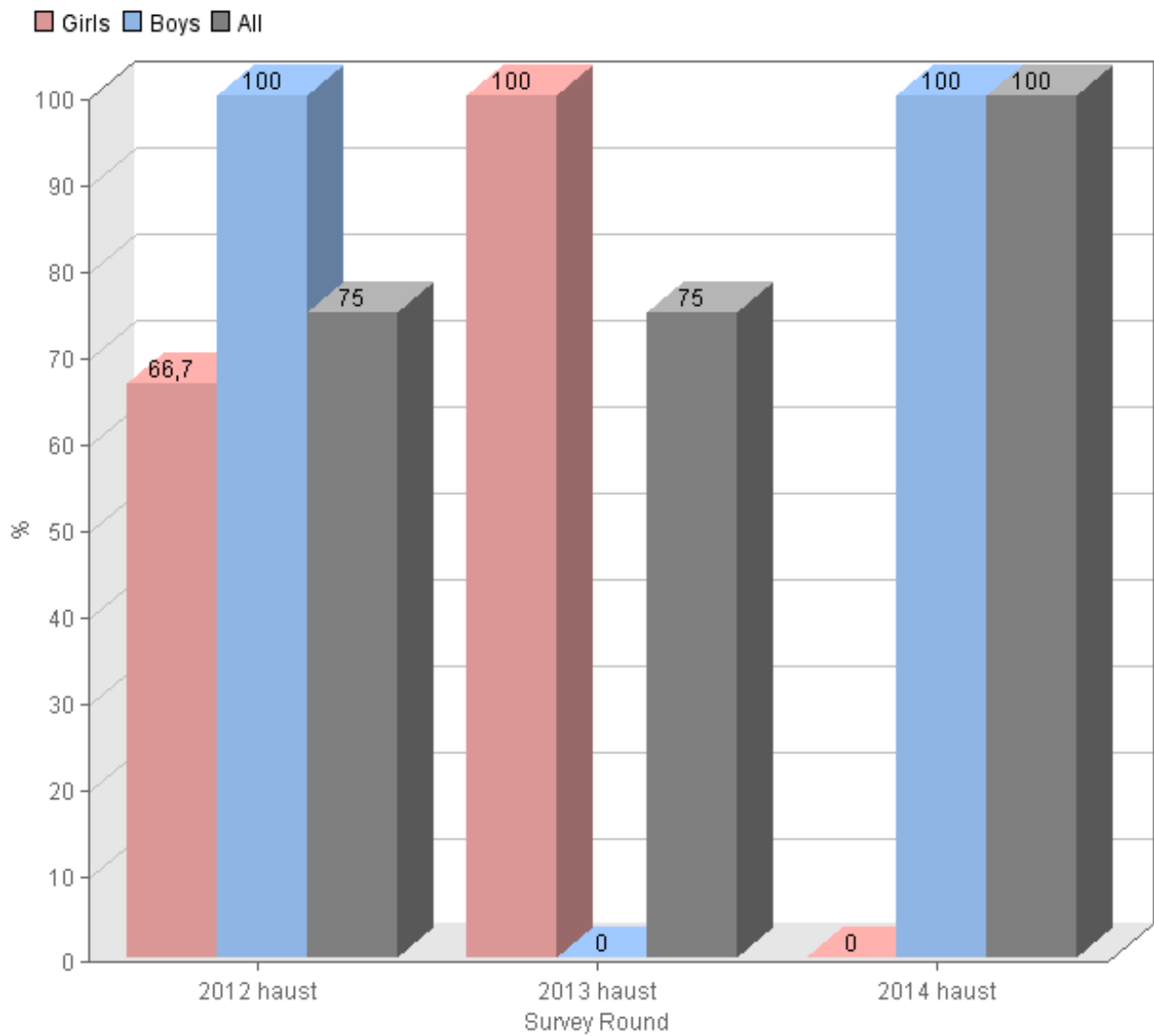
	Árgangar 5		Árgangar 6		Árgangar 10		Fjöldi	
	n	%	n	%	n	%	n	%
Stúlkur	1	100.0 %	1	100.0 %	1	100.0 %	3	100.0 %
Piltar	0	0.0 %	0	0.0 %	0	0.0 %	0	0.0 %
Piltar og stúlkur	1	50.0 %	1	100.0 %	1	100.0 %	3	75.0 %

2014 haust

eitt ár eða lengur - % af þeim sem eru eineltir

	Árgangar 7		Fjöldi	
	n	%	n	%
Stúlkur	0	0.0 %	0	0.0 %
Piltar	1	100.0 %	1	100.0 %
Piltar og stúlkur	1	100.0 %	1	100.0 %

C2. Nemendur sem hafa orðið fyrir einelti „eitt ár eða lengur“ Forsenda útreikninga: Nemendur sem hafa svara við 17. spurn. og hefur orðið fyrir einelti skv. A hér að ofan



D. Nemendur sem óttast að verða fyrir einelti annarra nemenda í skólanum (Spurn. 39)

2012 haust

Nemendur sem svara „öðru hverju“, „fremur oft“, „oft“ eða „mjög oft“

	Árgangar 5 - 6		Árgangar 7 - 8		Árgangar 9 - 10		Fjöldi		n %
	n	%	n	%	n	%	n	%	
Stúlkur	2	9.5 %	1	4.2 %	6	22.2 %	9	12.5 %	
Piltar	2	12.5 %	3	9.4 %	4	14.8 %	9	12.0 %	
Piltar og stúlkur	4	10.8 %	4	7.1 %	10	18.5 %	18	12.2 %	

2013 haust

Nemendur sem svara „öðru hverju“, „fremur oft“, „oft“ eða „mjög oft“

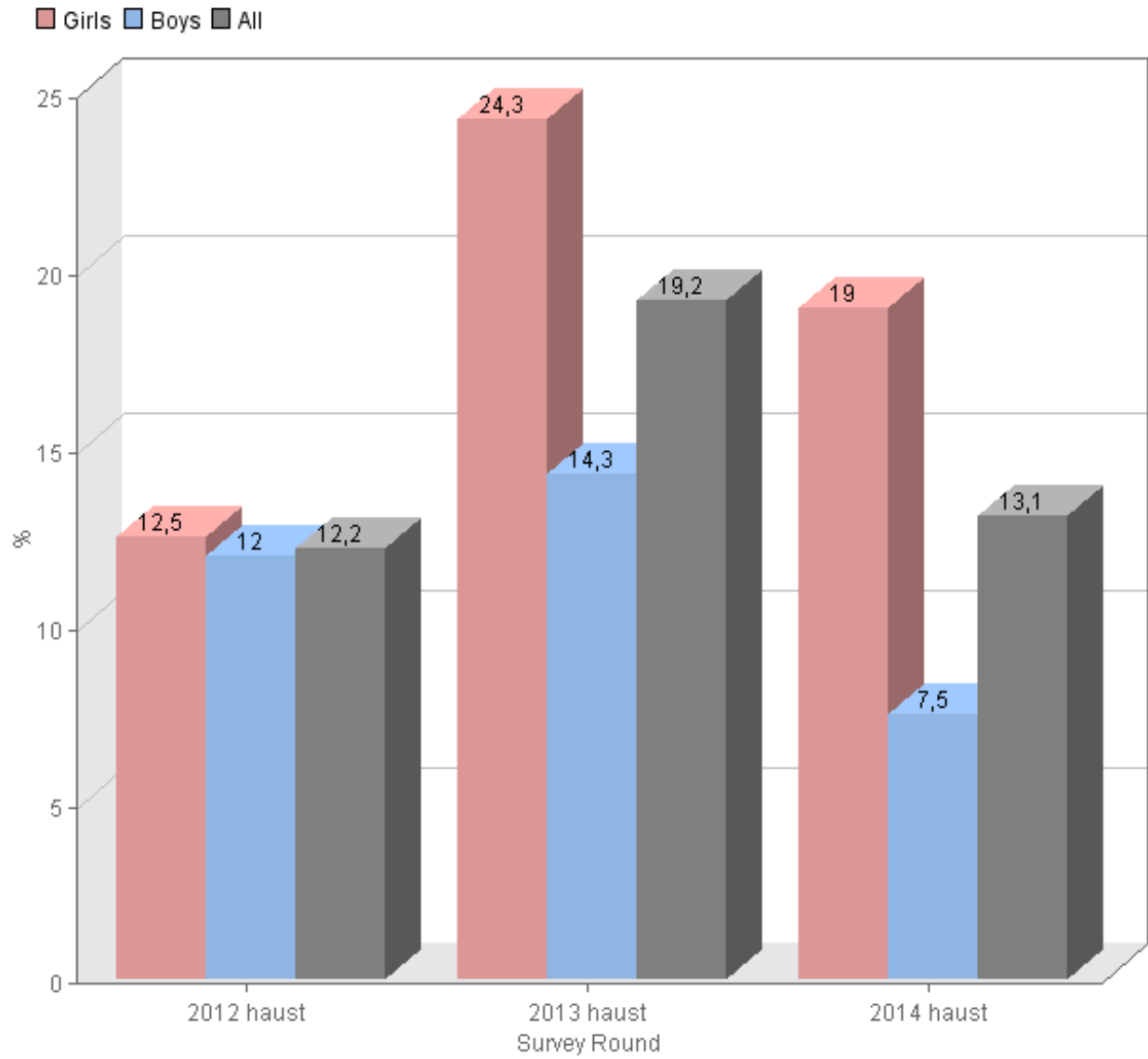
	Árgangar 5 - 6		Árgangar 7 - 8		Árgangar 9 - 10		Fjöldi		n %
	n	%	n	%	n	%	n	%	
Stúlkur	9	33.3 %	2	10.5 %	7	25.0 %	18	24.3 %	
Piltar	2	11.1 %	4	15.4 %	5	15.2 %	11	14.3 %	
Piltar og stúlkur	11	24.4 %	6	13.3 %	12	19.7 %	29	19.2 %	

2014 haust

Nemendur sem svara „öðru hverju“, „fremur oft“, „oft“ eða „mjög oft“

	Árgangar 5 - 6		Árgangar 7 - 8		Árgangar 9 - 10		Fjöldi		n %
	n	%	n	%	n	%	n	%	
Stúlkur	4	26.7 %	2	9.1 %	6	23.1 %	12	19.0 %	
Piltar	2	10.5 %	1	5.6 %	2	6.7 %	5	7.5 %	
Piltar og stúlkur	6	17.6 %	3	7.5 %	8	14.3 %	17	13.1 %	

D. Nemendur sem óttast að verða fyrir einelti annarra nemenda í skólanum (Spurn. 39)



E. Nemendur sem hafa lagt aðra nemendur í einelti „2-3 skipti í mánuði“ eða oftar (24. spurn.)

2012 haust

Stúlkur

Árgangar	5	6	7	8	9	10	Fjöldi
Samtals (n)	13	8	7	16	14	13	71
lagt í einelti	0	0	0	0	0	0	0
lagt í einelti %	0.0	0.0	0.0	0.0	0.0	0.0	0.0
ekki lagt í einelti	13	8	7	16	14	13	71

Piltar

Árgangar	5	6	7	8	9	10	Fjöldi
Samtals (n)	7	8	11	21	16	12	75
lagt í einelti	0	0	2	0	1	1	4
lagt í einelti %	0.0	0.0	18.2	0.0	6.3	8.3	5.3
ekki lagt í einelti	7	8	9	21	15	11	71

Piltar og stúlkur

Árgangar	5	6	7	8	9	10	Fjöldi
Samtals (n)	20	16	18	37	30	25	146
lagt í einelti	0	0	2	0	1	1	4
lagt í einelti %	0.0	0.0	11.1	0.0	3.3	4.0	2.7
ekki lagt í einelti	20	16	16	37	29	24	142

2013 haust

Stúlkur

Árgangar	5	6	7	8	9	10	Fjöldi
Samtals (n)	10	16	9	10	15	14	74
lagt í einelti	0	0	0	0	0	0	0
lagt í einelti %	0.0	0.0	0.0	0.0	0.0	0.0	0.0
ekki lagt í einelti	10	16	9	10	15	14	74

Piltar

Árgangar	5	6	7	8	9	10	Fjöldi
Samtals (n)	8	9	9	17	19	13	75
lagt í einelti	0	0	0	0	1	0	1
lagt í einelti %	0.0	0.0	0.0	0.0	5.3	0.0	1.3
ekki lagt í einelti	8	9	9	17	18	13	74

Piltar og stúlkur

Árgangar	5	6	7	8	9	10	Fjöldi
Samtals (n)	18	25	18	27	34	27	149
lagt í einelti	0	0	0	0	1	0	1
lagt í einelti %	0.0	0.0	0.0	0.0	2.9	0.0	0.7
ekki lagt í einelti	18	25	18	27	33	27	148

2014 haust

Stúlkur

Árgangar	5	6	7	8	9	10	Fjöldi
Samtals (n)	6	9	16	7	9	17	64
lagt í einelti	0	0	0	0	0	1	1
lagt í einelti %	0.0	0.0	0.0	0.0	0.0	5.9	1.6
ekki lagt í einelti	6	9	16	7	9	16	63

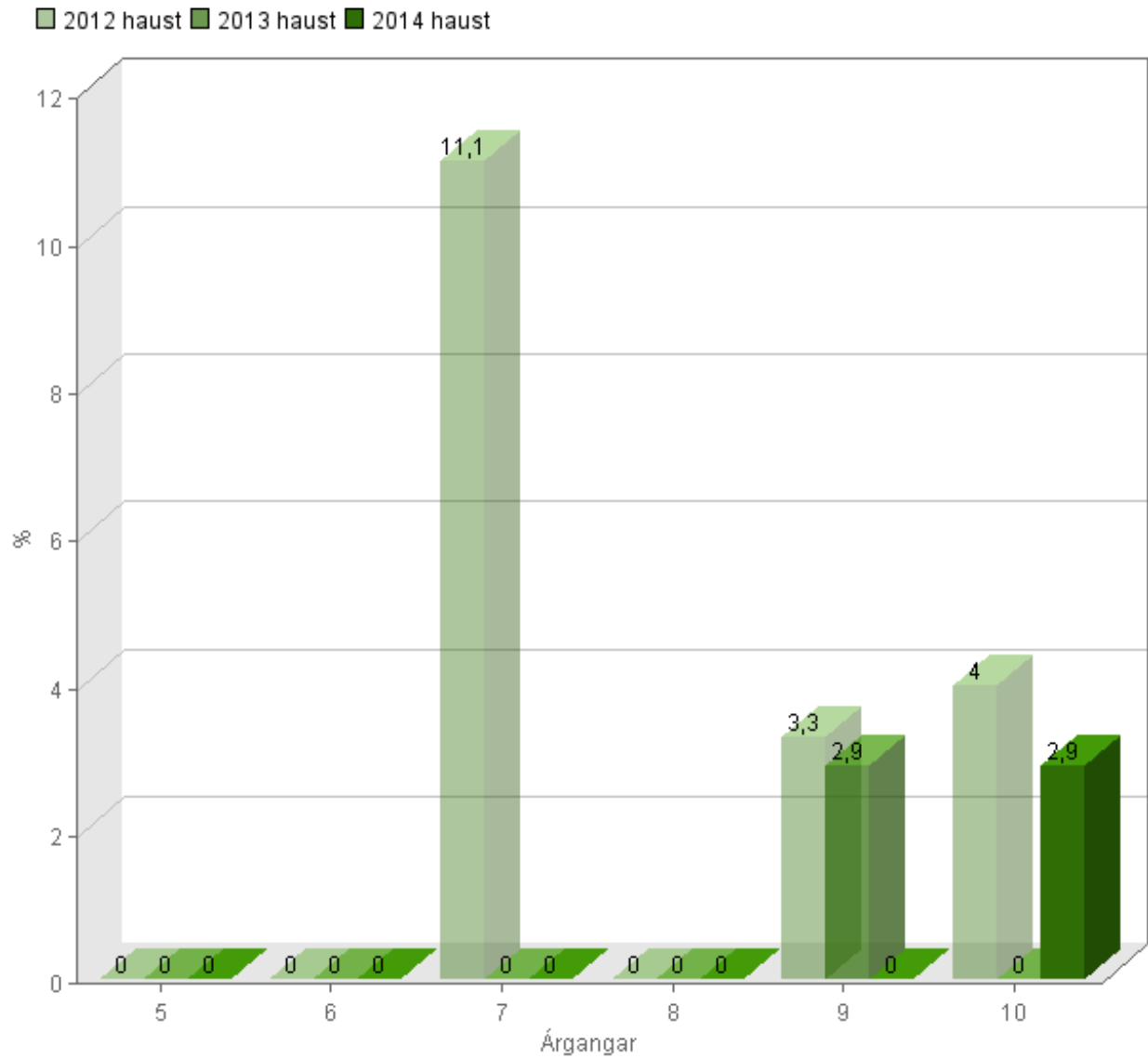
Piltar

Árgangar	5	6	7	8	9	10	Fjöldi
Samtals (n)	13	9	8	10	13	18	71
lagt í einelti	0	0	0	0	0	0	0
lagt í einelti %	0.0	0.0	0.0	0.0	0.0	0.0	0.0
ekki lagt í einelti	13	9	8	10	13	18	71

Piltar og stúlkur

Árgangar	5	6	7	8	9	10	Fjöldi
Samtals (n)	19	18	24	17	22	35	135
lagt í einelti	0	0	0	0	0	1	1
lagt í einelti %	0.0	0.0	0.0	0.0	0.0	2.9	0.7
ekki lagt í einelti	19	18	24	17	22	34	134

E. Nemendur sem hafa lagt aðra nemendur í einelti „2-3 skipti í mánuði“ eða oftar (24. spurn.)



F. Nemendur sem hafa lagt aðra nemendur í einelti „2-3 skipti í mánuði eða oftar“
skv. minnst einni spurn. 25-34 (Önnur leið til að reikna út % eineltra nemenda)

2012 haust

Stúlkur

Árgangar	5	6	7	8	9	10	Fjöldi
Samtals (n)	13	8	8	16	14	13	72
lagt í einelti	0	0	0	0	0	0	0
lagt í einelti %	0.0	0.0	0.0	0.0	0.0	0.0	0.0
ekki lagt í einelti	13	8	8	16	14	13	72

Piltar

Árgangar	5	6	7	8	9	10	Fjöldi
Samtals (n)	7	8	11	21	16	12	75
lagt í einelti	0	0	3	0	1	1	5
lagt í einelti %	0.0	0.0	27.3	0.0	6.3	8.3	6.7
ekki lagt í einelti	7	8	8	21	15	11	70

Piltar og stúlkur

Árgangar	5	6	7	8	9	10	Fjöldi
Samtals (n)	20	16	19	37	30	25	147
lagt í einelti	0	0	3	0	1	1	5
lagt í einelti %	0.0	0.0	15.8	0.0	3.3	4.0	3.4
ekki lagt í einelti	20	16	16	37	29	24	142

2013 haust

Stúlkur

Árgangar	5	6	7	8	9	10	Fjöldi
Samtals (n)	11	16	9	10	15	14	75
lagt í einelti	1	1	0	0	0	1	3
lagt í einelti %	9.1	6.3	0.0	0.0	0.0	7.1	4.0
ekki lagt í einelti	10	15	9	10	15	13	72

Piltar

Árgangar	5	6	7	8	9	10	Fjöldi
Samtals (n)	10	9	9	17	19	14	78
lagt í einelti	0	0	0	1	3	0	4
lagt í einelti %	0.0	0.0	0.0	5.9	15.8	0.0	5.1
ekki lagt í einelti	10	9	9	16	16	14	74

Piltar og stúlkur

Árgangar	5	6	7	8	9	10	Fjöldi
Samtals (n)	21	25	18	27	34	28	153
lagt í einelti	1	1	0	1	3	1	7
lagt í einelti %	4.8	4.0	0.0	3.7	8.8	3.6	4.6
ekki lagt í einelti	20	24	18	26	31	27	146

2014 haust

Stúlkur

Árgangar	5	6	7	8	9	10	Fjöldi
Samtals (n)	6	9	16	7	9	17	64
lagt í einelti	0	0	0	0	0	0	0
lagt í einelti %	0.0	0.0	0.0	0.0	0.0	0.0	0.0
ekki lagt í einelti	6	9	16	7	9	17	64

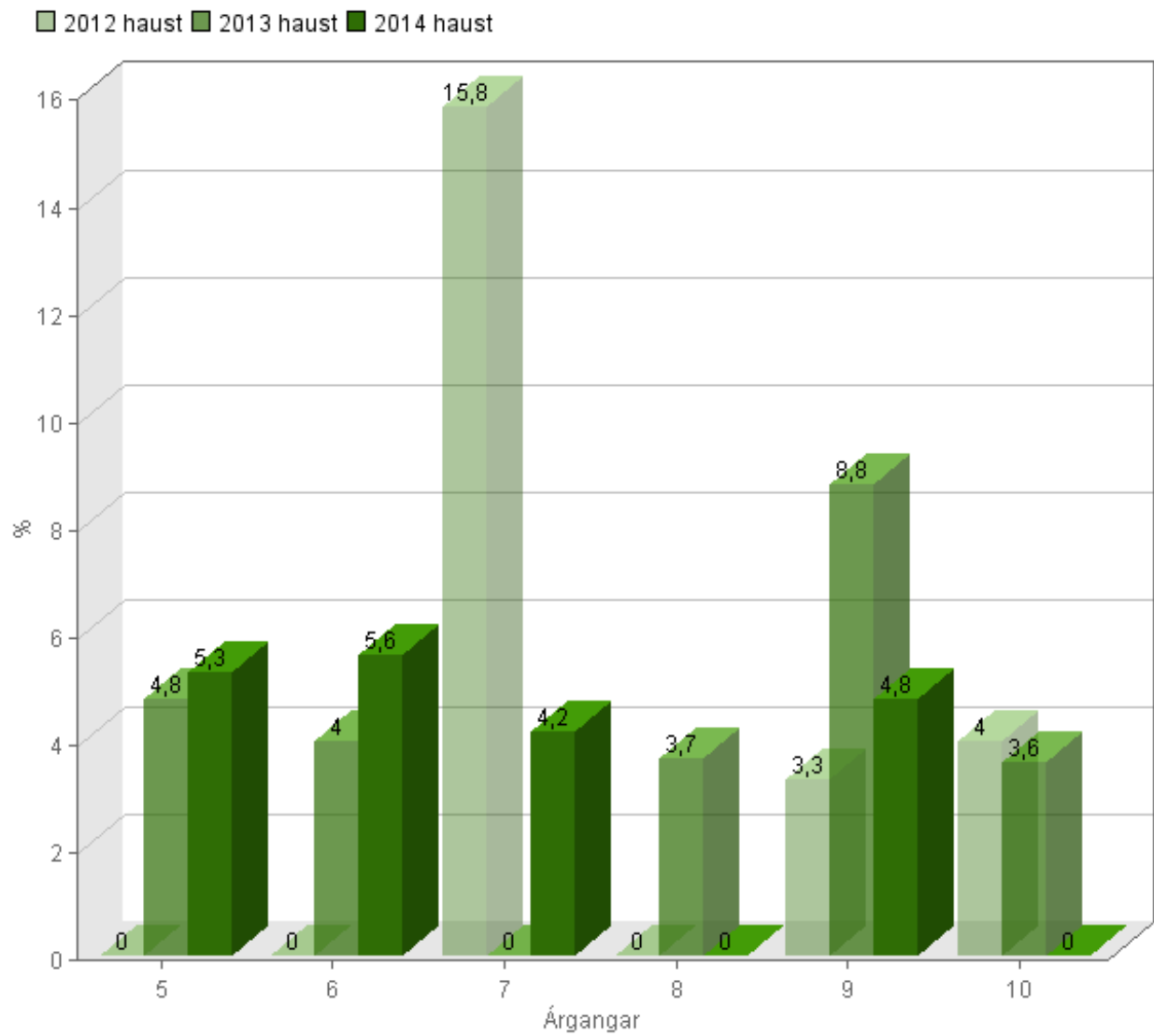
Piltar

Árgangar	5	6	7	8	9	10	Fjöldi
Samtals (n)	13	9	8	10	12	18	70
lagt í einelti	1	1	1	0	1	0	4
lagt í einelti %	7.7	11.1	12.5	0.0	8.3	0.0	5.7
ekki lagt í einelti	12	8	7	10	11	18	66

Piltar og stúlkur

Árgangar	5	6	7	8	9	10	Fjöldi
Samtals (n)	19	18	24	17	21	35	134
lagt í einelti	1	1	1	0	1	0	4
lagt í einelti %	5.3	5.6	4.2	0.0	4.8	0.0	3.0
ekki lagt í einelti	18	17	23	17	20	35	130

F. Nemendur sem hafa lagt aðra nemendur í einelti „2-3 skipti í mánuði eða oftar“ skv. minnst einni spurn. 25-34 (Önnur leið til að reikna út % eineltra nemenda)



G. Nemendur sem hafa sagt/ekki sagt frá eineltinu (Hundraðstala þeirra sem hafa orðið fyrir einelti skv. A hér að ofan)

2012 haust

Fullorðnum í skólanum

	Árgangar 6 - 7		Árgangar 8 - 9		Árgangar 10		Fjöldi		n %
	n	%	n	%	n	%	n	%	
Stúlkur	1	100.0 %	1	50.0 %	0	0.0 %	2	66.7 %	
Piltar	0	0.0 %	2	100.0 %	0	0.0 %	2	50.0 %	
Piltar og stúlkur	1	50.0 %	3	75.0 %	0	0.0 %	4	57.1 %	

Fullorðinn heima

	Árgangar 6 - 7		Árgangar 8 - 9		Árgangar 10		Fjöldi		n %
	n	%	n	%	n	%	n	%	
Stúlkur	1	100.0 %	2	100.0 %	0	0.0 %	3	100.0 %	
Piltar	0	0.0 %	0	0.0 %	0	0.0 %	0	0.0 %	
Piltar og stúlkur	1	50.0 %	2	50.0 %	0	0.0 %	3	42.9 %	

Vin/vinkonu / bróður/systur

	Árgangar 6 - 7		Árgangar 8 - 9		Árgangar 10		Fjöldi		n %
	n	%	n	%	n	%	n	%	
Stúlkur	0	0.0 %	0	0.0 %	0	0.0 %	0	0.0 %	
Piltar	0	0.0 %	2	100.0 %	1	100.0 %	3	75.0 %	
Piltar og stúlkur	0	0.0 %	2	50.0 %	1	100.0 %	3	42.9 %	

Hefur ekki sagt neinum

	Árgangar 6 - 7		Árgangar 8 - 9		Árgangar 10		Fjöldi		n %
	n	%	n	%	n	%	n	%	
Stúlkur	0	0.0 %	0	0.0 %	0	0.0 %	0	0.0 %	
Piltar	1	100.0 %	0	0.0 %	0	0.0 %	1	25.0 %	
Piltar og stúlkur	1	50.0 %	0	0.0 %	0	0.0 %	1	14.3 %	

2013 haust

Fullorðnum í skólanum

	Árgangar 5 - 6		Árgangar 8 - 9		Árgangar 10		Fjöldi		n %
	n	%	n	%	n	%	n	%	
Stúlkur	1	33.3 %	2	66.7 %	1	100.0 %	4	57.1 %	
Piltar	0	0.0 %	0	0.0 %	0	0.0 %	0	0.0 %	
Piltar og stúlkur	1	25.0 %	2	40.0 %	1	100.0 %	4	40.0 %	

Fullorðinn heima

	Árgangar 5 - 6		Árgangar 8 - 9		Árgangar 10		Fjöldi		n %
	n	%	n	%	n	%	n	%	
Stúlkur	1	33.3 %	0	0.0 %	1	100.0 %	2	28.6 %	
Piltar	0	0.0 %	0	0.0 %	0	0.0 %	0	0.0 %	

Piltar og stúlkur	1	25.0 %	0	0.0 %	1	100.0 %	2	20.0 %
-------------------	---	--------	---	-------	---	---------	---	--------

Vin/vinkonu / bróður/systur

	Árgangar 5 - 6		Árgangar 8 - 9		Árgangar 10		Fjöldi	
	n	%	n	%	n	%	n	%
Stúlkur	1	33.3 %	2	66.7 %	1	100.0 %	4	57.1 %
Piltar	0	0.0 %	1	50.0 %	0	0.0 %	1	33.3 %
Piltar og stúlkur	1	25.0 %	3	60.0 %	1	100.0 %	5	50.0 %

Hefur ekki sagt neinum

	Árgangar 5 - 6		Árgangar 8 - 9		Árgangar 10		Fjöldi	
	n	%	n	%	n	%	n	%
Stúlkur	1	33.3 %	0	0.0 %	0	0.0 %	1	14.3 %
Piltar	1	100.0 %	1	50.0 %	0	0.0 %	2	66.7 %
Piltar og stúlkur	2	50.0 %	1	20.0 %	0	0.0 %	3	30.0 %

2014 haust

Fullorðnum í skólanum

	Árgangar 7		Árgangar 9		Fjöldi	
	n	%	n	%	n	%
Stúlkur	0	0.0 %	0	0.0 %	0	0.0 %
Piltar	0	0.0 %	0	0.0 %	0	0.0 %
Piltar og stúlkur	0	0.0 %	0	0.0 %	0	0.0 %

Fullorðinn heima

	Árgangar 7		Árgangar 9		Fjöldi	
	n	%	n	%	n	%
Stúlkur	0	0.0 %	0	0.0 %	0	0.0 %
Piltar	0	0.0 %	1	100.0 %	1	50.0 %
Piltar og stúlkur	0	0.0 %	1	50.0 %	1	33.3 %

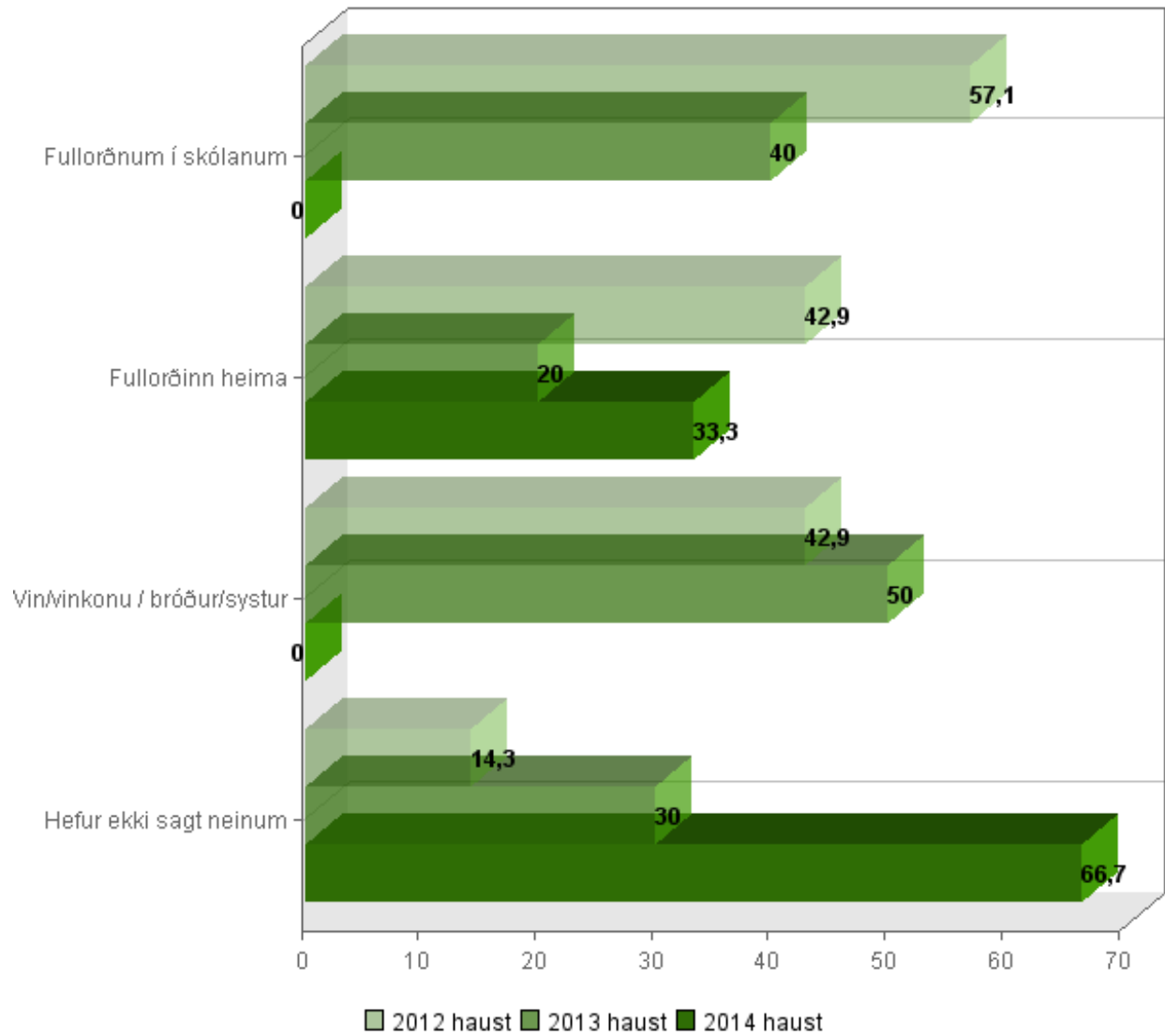
Vin/vinkonu / bróður/systur

	Árgangar 7		Árgangar 9		Fjöldi	
	n	%	n	%	n	%
Stúlkur	0	0.0 %	0	0.0 %	0	0.0 %
Piltar	0	0.0 %	0	0.0 %	0	0.0 %
Piltar og stúlkur	0	0.0 %	0	0.0 %	0	0.0 %

Hefur ekki sagt neinum

	Árgangar 7		Árgangar 9		Fjöldi	
	n	%	n	%	n	%
Stúlkur	0	0.0 %	1	100.0 %	1	100.0 %
Piltar	1	100.0 %	0	0.0 %	1	50.0 %
Piltar og stúlkur	1	100.0 %	1	50.0 %	2	66.7 %

G. Nemendur sem hafa sagt/ekki sagt frá eineltinu (Hundraðstala þeirra sem hafa orðið fyrir einelti skv. A hér að ofan)



II. TILFINNINGAR OG AFSTAÐA TIL EINELTIS

H. Þegar þú sérð nemanda á þínum aldri verða fyrir einelti í skólanum, hvað hugsarðu eða finnst þér um það? (Spurn. 23)

2012 haust

Nemendur sem „vorkenna smávegis“ eða „vorkenna og vilja koma til aðstoðar“

	Árgangar 5 - 6		Árgangar 7 - 8		Árgangar 9 - 10		Fjöldi		n %
	n	%	n	%	n	%	n	%	
Stúlkur	18	94.7 %	23	100.0 %	27	96.4 %	68	97.1 %	
Piltar	14	87.5 %	29	96.7 %	24	88.9 %	67	91.8 %	
Piltar og stúlkur	32	91.4 %	52	98.1 %	51	92.7 %	135	94.4 %	

2013 haust

Nemendur sem „vorkenna smávegis“ eða „vorkenna og vilja koma til aðstoðar“

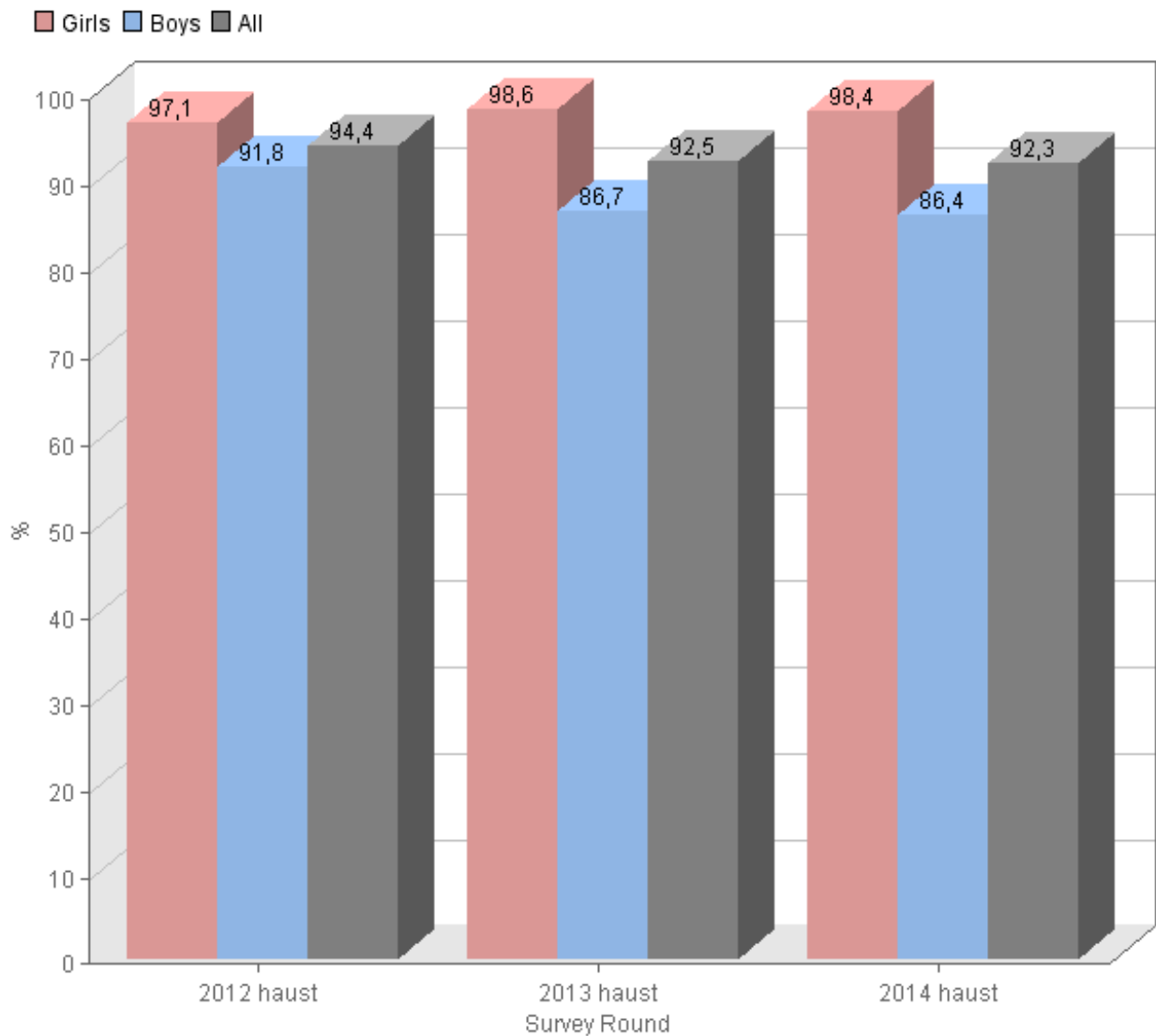
	Árgangar 5 - 6		Árgangar 7 - 8		Árgangar 9 - 10		Fjöldi		n %
	n	%	n	%	n	%	n	%	
Stúlkur	24	96.0 %	19	100.0 %	28	100.0 %	71	98.6 %	
Piltar	17	89.5 %	21	87.5 %	27	84.4 %	65	86.7 %	
Piltar og stúlkur	41	93.2 %	40	93.0 %	55	91.7 %	136	92.5 %	

2014 haust

Nemendur sem „vorkenna smávegis“ eða „vorkenna og vilja koma til aðstoðar“

	Árgangar 5 - 6		Árgangar 7 - 8		Árgangar 9 - 10		Fjöldi		n %
	n	%	n	%	n	%	n	%	
Stúlkur	14	93.3 %	23	100.0 %	26	100.0 %	63	98.4 %	
Piltar	20	95.2 %	17	94.4 %	20	74.1 %	57	86.4 %	
Piltar og stúlkur	34	94.4 %	40	97.6 %	46	86.8 %	120	92.3 %	

H. Þegar þú sérð nemanda á þínum aldri verða fyrir einelti í skólanum, hvað hugsarðu eða finnst þér um það? (Spurn. 23)



I. Gætir þú hugsað þér að taka þátt í að leggja nemanda í einelti sem þú kannt ekki vel við? (Spurn. 37)

2012 haust

Nemendur sem svara „já”, „já, kannski” eða „ég er ekki viss”

	Árgangar 5 - 7		Árgangar 8 - 9		Árgangar 10		Fjöldi		n %
	n	%	n	%	n	%	n	%	
Stúlkur	1	4.8 %	0	0.0 %	1	7.7 %	2	3.1 %	
Piltar	3	16.7 %	2	5.6 %	3	27.3 %	8	12.3 %	
Piltar og stúlkur	4	10.3 %	2	3.0 %	4	16.7 %	10	7.7 %	

2013 haust

Nemendur sem svara „já”, „já, kannski” eða „ég er ekki viss”

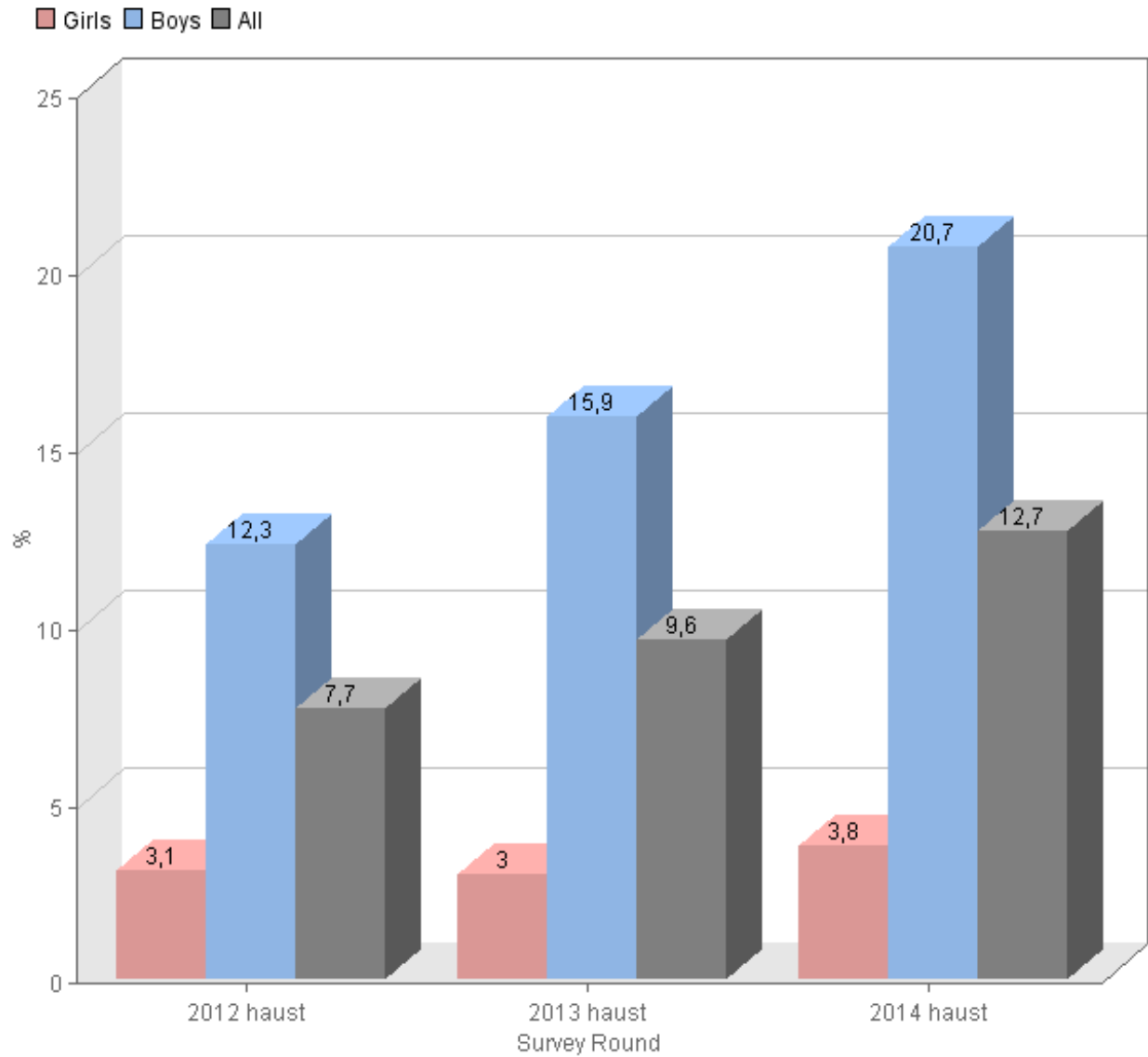
	Árgangar 5 - 6		Árgangar 8 - 9		Árgangar 10		Fjöldi		n %
	n	%	n	%	n	%	n	%	
Stúlkur	1	3.7 %	1	4.0 %	0	0.0 %	2	3.0 %	
Piltar	2	10.5 %	7	19.4 %	2	14.3 %	11	15.9 %	
Piltar og stúlkur	3	6.5 %	8	13.1 %	2	7.1 %	13	9.6 %	

2014 haust

Nemendur sem svara „já”, „já, kannski” eða „ég er ekki viss”

	Árgangar 9		Árgangar 10		Fjöldi	
	n	%	n	%	n	%
Stúlkur	0	0.0 %	1	5.9 %	1	3.8 %
Piltar	3	27.3 %	3	16.7 %	6	20.7 %
Piltar og stúlkur	3	15.0 %	4	11.4 %	7	12.7 %

I. Gætir þú hugsað þér að taka þátt í að leggja nemandan í einelti sem þú kannt ekki vel við? (Spurn. 37)



III. HVERNIG BREGÐAST AÐRIR/UMHVERFIÐ VIÐ

J. Hve oft reyna kennararnir eða aðrir fullorðnir í skólanum að gera eitthvað til að stöðva einelti gegn nemanda í skólanum? (Spurn. 20)

2012 haust

Nemendur sem svara „oft“ eða „næstum alltaf“

	Árgangar 5 - 6		Árgangar 7 - 8		Árgangar 9 - 10		Fjöldi		n %
	n	%	n	%	n	%	n	%	
Stúlkur	15	71.4 %	20	90.9 %	14	51.9 %	49	70.0 %	
Piltar	11	78.6 %	18	75.0 %	16	59.3 %	45	69.2 %	
Piltar og stúlkur	26	74.3 %	38	82.6 %	30	55.6 %	94	69.6 %	

2013 haust

Nemendur sem svara „oft“ eða „næstum alltaf“

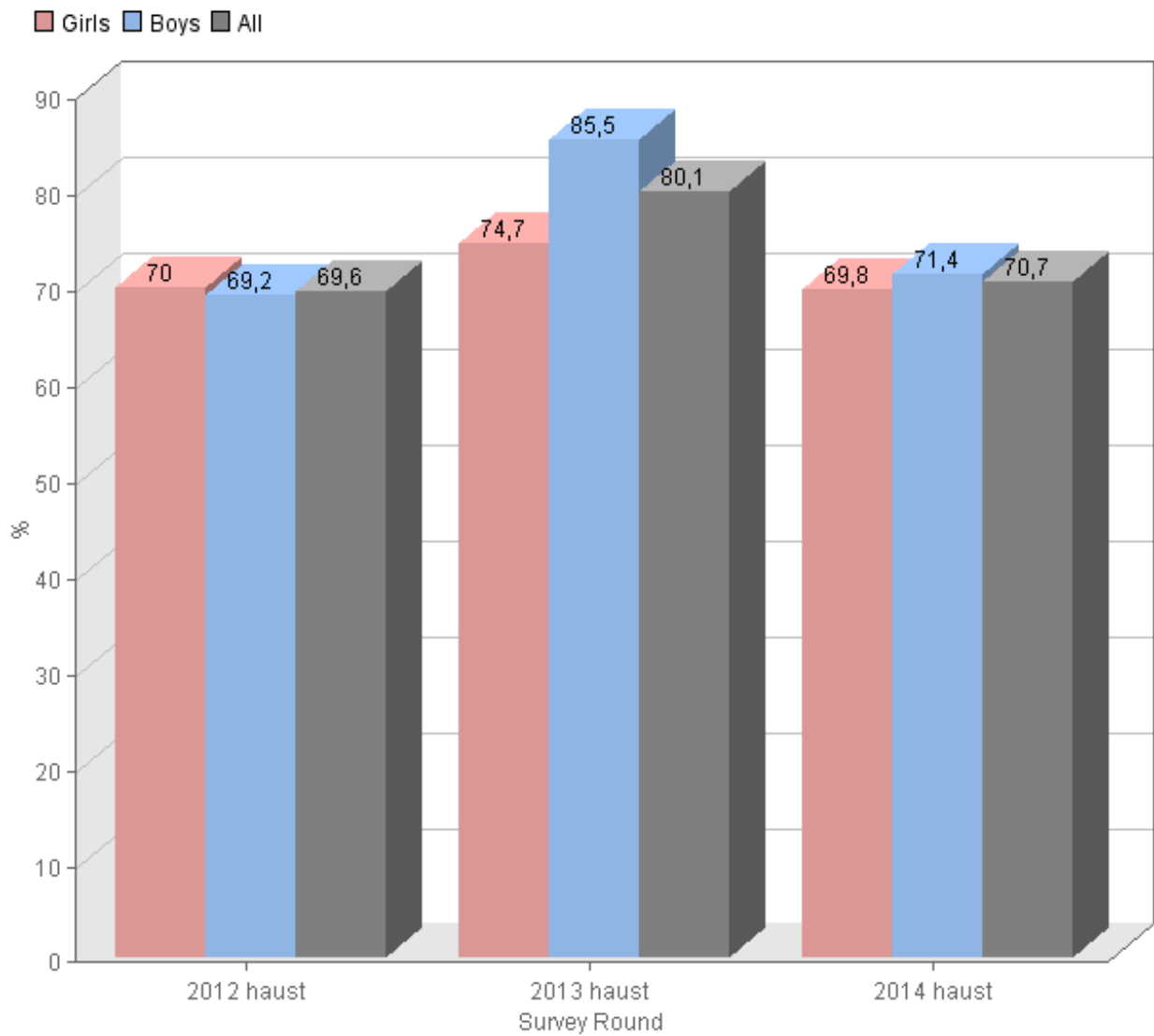
	Árgangar 5 - 6		Árgangar 7 - 8		Árgangar 9 - 10		Fjöldi		n %
	n	%	n	%	n	%	n	%	
Stúlkur	19	70.4 %	18	94.7 %	19	65.5 %	56	74.7 %	
Piltar	13	72.2 %	23	92.0 %	29	87.9 %	65	85.5 %	
Piltar og stúlkur	32	71.1 %	41	93.2 %	48	77.4 %	121	80.1 %	

2014 haust

Nemendur sem svara „oft“ eða „næstum alltaf“

	Árgangar 5 - 6		Árgangar 7 - 8		Árgangar 9 - 10		Fjöldi		n %
	n	%	n	%	n	%	n	%	
Stúlkur	8	53.3 %	18	78.3 %	18	72.0 %	44	69.8 %	
Piltar	17	81.0 %	14	73.7 %	19	63.3 %	50	71.4 %	
Piltar og stúlkur	25	69.4 %	32	76.2 %	37	67.3 %	94	70.7 %	

J. Hve oft reyna kennararnir eða aðrir fullorðnir í skólanum að gera eitthvað til að stöðva einelti gegn nemanda í skólanum? (Spurn. 20)



K. Hve oft reyna aðrir nemendur að gera eitthvað til að stöðva það að nemandi sé lagður í einelti í skólanum? (Spurn. 21)

2012 haust

Nemendur sem svara „oft” eða „næstum alltaf”

	Árgangar 5 - 6		Árgangar 7 - 8		Árgangar 9 - 10		Fjöldi		n %
	n	%	n	%	n	%	n	%	
Stúlkur	9	42.9 %	16	72.7 %	6	21.4 %	31	43.7 %	
Piltar	10	71.4 %	11	40.7 %	14	51.9 %	35	51.5 %	
Piltar og stúlkur	19	54.3 %	27	55.1 %	20	36.4 %	66	47.5 %	

2013 haust

Nemendur sem svara „oft” eða „næstum alltaf”

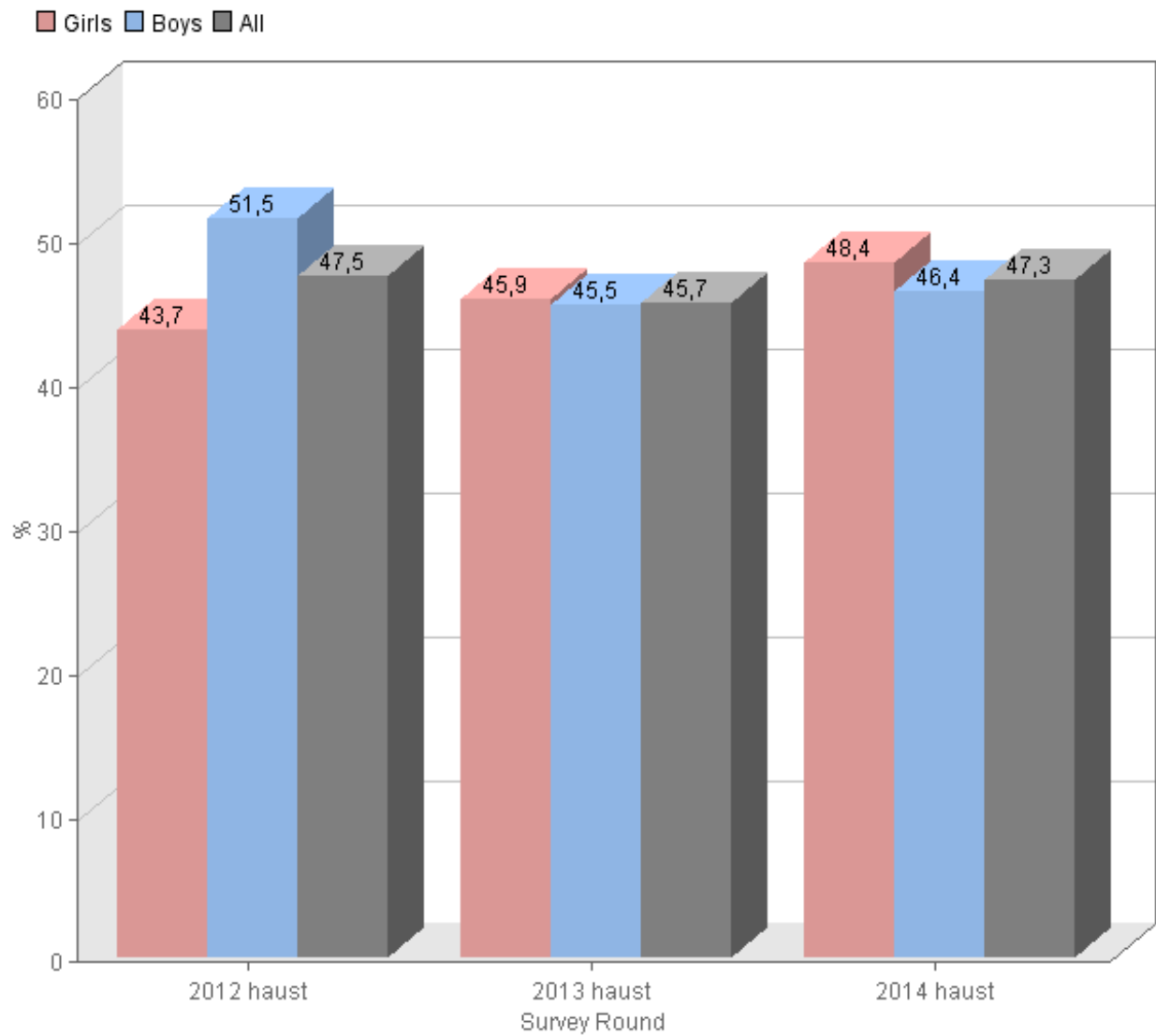
	Árgangar 5 - 6		Árgangar 7 - 8		Árgangar 9 - 10		Fjöldi		n %
	n	%	n	%	n	%	n	%	
Stúlkur	15	55.6 %	9	50.0 %	10	34.5 %	34	45.9 %	
Piltar	7	36.8 %	9	36.0 %	19	57.6 %	35	45.5 %	
Piltar og stúlkur	22	47.8 %	18	41.9 %	29	46.8 %	69	45.7 %	

2014 haust

Nemendur sem svara „oft” eða „næstum alltaf”

	Árgangar 5 - 6		Árgangar 7 - 8		Árgangar 9 - 10		Fjöldi		n %
	n	%	n	%	n	%	n	%	
Stúlkur	5	33.3 %	13	59.1 %	12	48.0 %	30	48.4 %	
Piltar	14	63.6 %	8	44.4 %	10	34.5 %	32	46.4 %	
Piltar og stúlkur	19	51.4 %	21	52.5 %	22	40.7 %	62	47.3 %	

K. Hve oft reyna aðrir nemendur að gera eitthvað til að stöðva það að nemandi sé lagður í einelti í skólanum? (Spurn. 21)



L. Hefur einhver af fullorðna fólkinu heima haft samband við skólann til að reyna að stöðva eineltið sem þú verður fyrir í skólanum? (Spurn. 22) (Hundraðstala þeirra sem hafa verið eineltir skv. A hér að ofan)

2012 haust

Eineltir nemendur sem svara að þeir hafi haft samband við skólann einu sinni eða

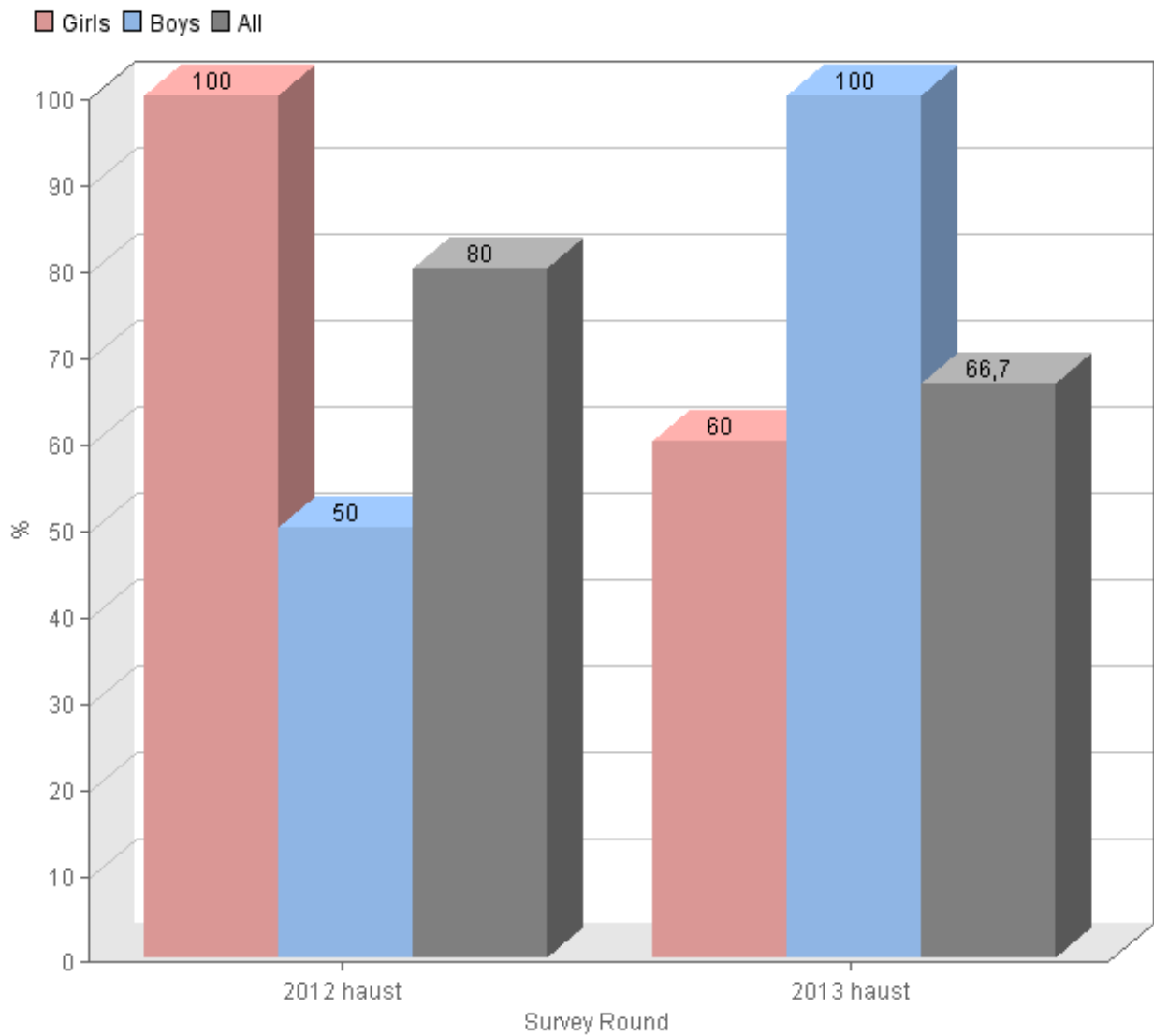
	Árgangar 6		Árgangar 8		Árgangar 9		Fjöldi	
	n	%	n	%	n	%	n	%
Stúlkur	1	100.0 %	0	0.0 %	2	100.0 %	3	100.0 %
Piltar	0	0.0 %	1	50.0 %	0	0.0 %	1	50.0 %
Piltar og stúlkur	1	100.0 %	1	50.0 %	2	100.0 %	4	80.0 %

2013 haust

Eineltir nemendur sem svara að þeir hafi haft samband við skólann einu sinni eða

	Árgangar 5		Árgangar 9		Árgangar 10		Fjöldi	
	n	%	n	%	n	%	n	%
Stúlkur	1	50.0 %	1	50.0 %	1	100.0 %	3	60.0 %
Piltar	1	100.0 %	0	0.0 %	0	0.0 %	1	100.0 %
Piltar og stúlkur	2	66.7 %	1	50.0 %	1	100.0 %	4	66.7 %

L. Hefur einhver af fullorðna fólkinu heima haft samband við skólann til að reyna að stöðva eineltið sem þú verður fyrir í skólanum? (Spurn. 22) (Hundraðstala þeirra sem hafa verið eineltir skv. A hér að ofan)



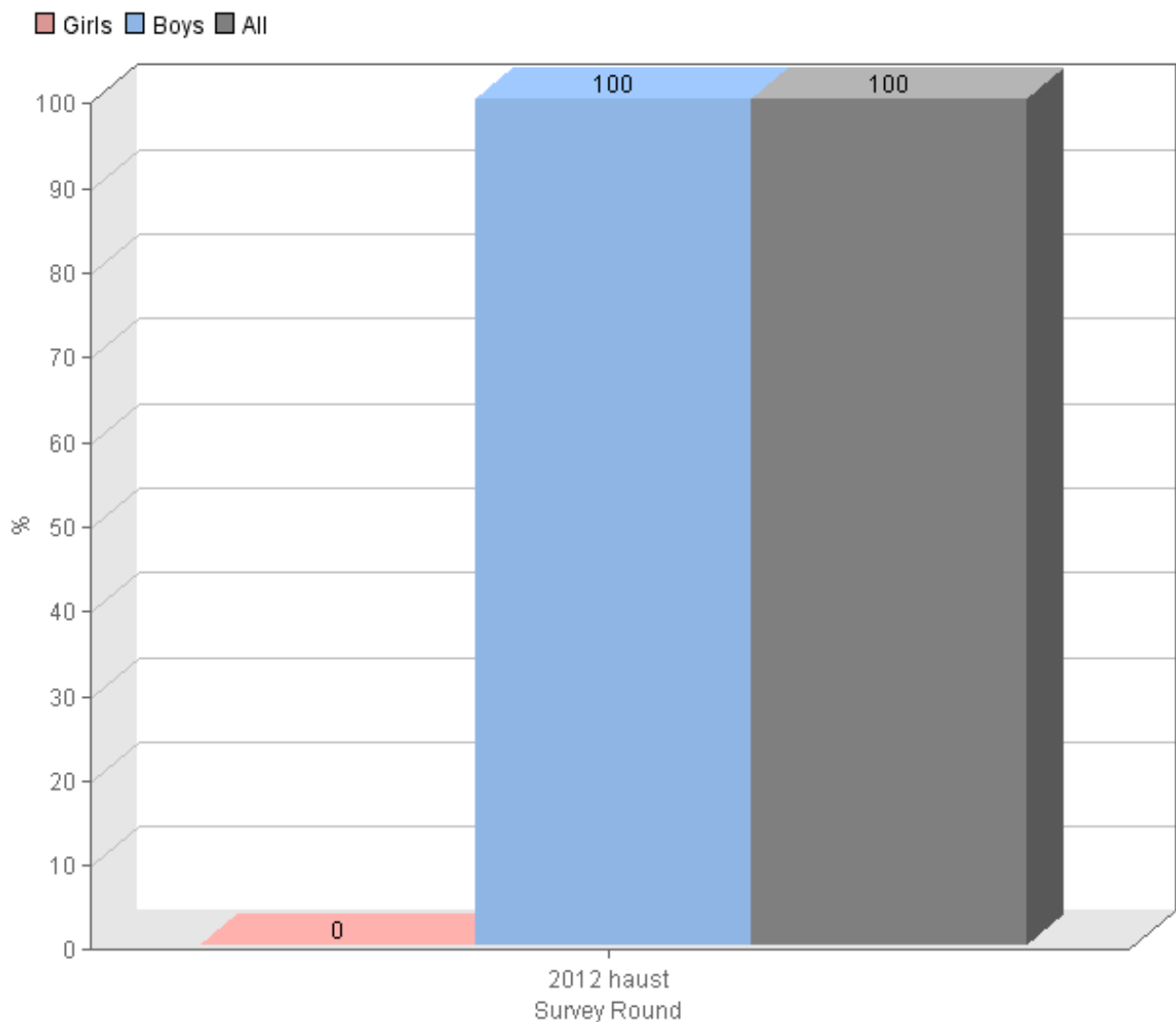
M. Hefur umsjónarkennarinn þinn eða einhver hinna kennaranna rætt við þig um að þú hafir lagt aðra nemendur í skólanum í einelti undanfarna mánuði? (Spm 35) (Hundraðstala þeirra sem hafa lagt í einelti skv. E hér að ofan)

2012 haust

Eineltir nemendur sem svara að þeir hafa rætt við mig einu sinni eða oftare ganger

	Árgangar 7		Árgangar 10		Fjöldi	
	n	%	n	%	n	%
Stúlkur	0	0.0 %	0	0.0 %	0	0.0 %
Piltar	2	100.0 %	1	100.0 %	3	100.0 %
Piltar og stúlkur	2	100.0 %	1	100.0 %	3	100.0 %

M. Hefur umsjónarkennarinn þinn eða einhver hinna kennaranna rætt við þig um að þú hafir lagt aðra nemendur í skólanum í einelti undanfarna mánuði? (Spm 35) (Hundraðstala þeirra sem hafa lagt í einelti skv. E hér að ofan)



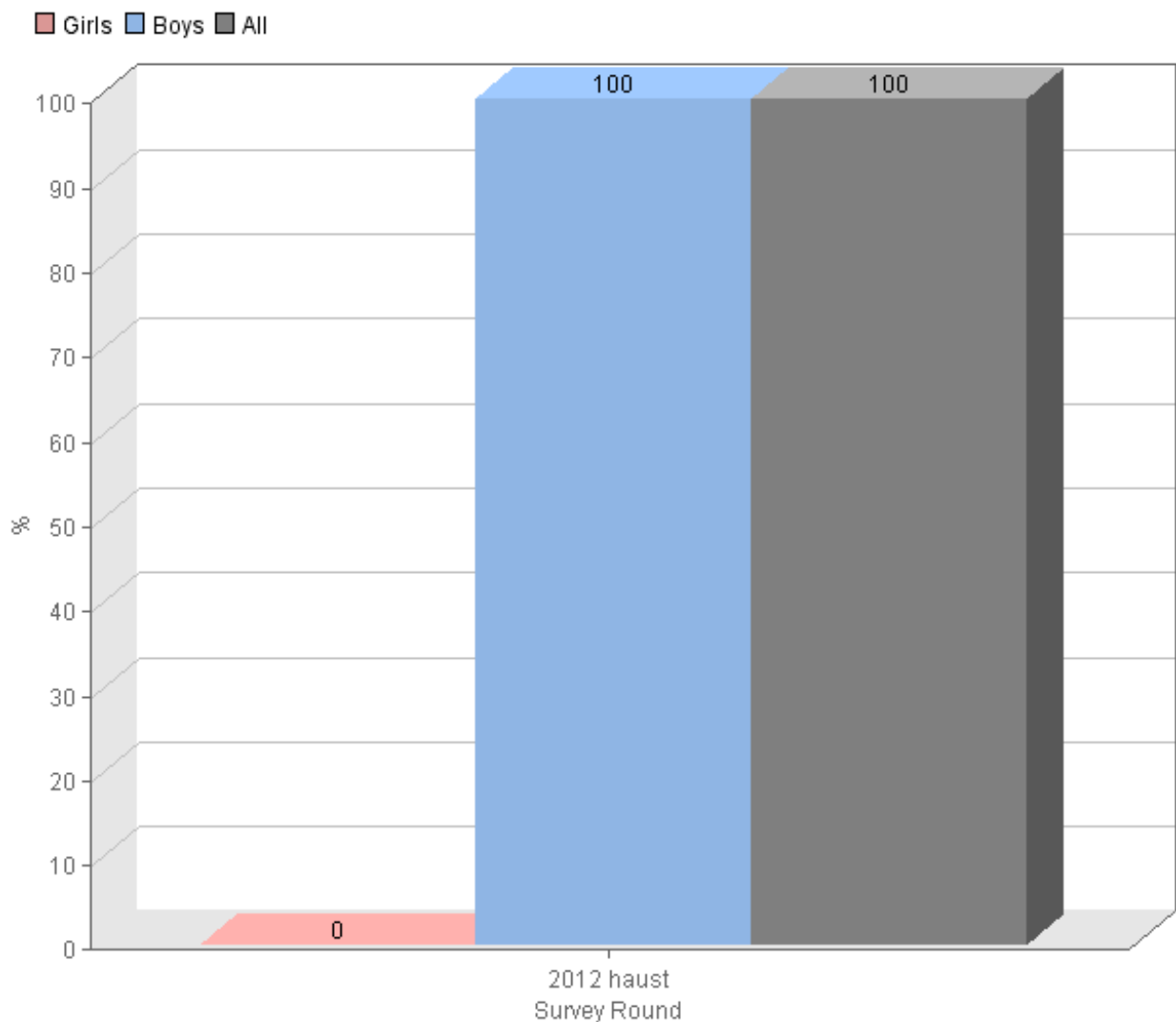
N. Hefur einhver af þeim fullorðnu heima hjá þér rætt við þig um að þú hafir lagt aðra nemendur í skólanum í einelti undanfarna mánuði? (Spurn. 36) (Hundraðstala þeirra sem hafa lagt í einelti skv. E hér að ofan)

2012 haust

Eineltir nemendur sem svara að fólkíð heima hefur rætt við mig einu sinni eða oftar

	Árgangar 7		Fjöldi	
	n	%	n	%
Stúlkur	0	0.0 %	0	0.0 %
Piltar	2	100.0 %	2	100.0 %
Piltar og stúlkur	2	100.0 %	2	100.0 %

N. Hefur einhver af þeim fullorðnu heima hjá þér rætt við þig um að þú hafir lagt aðra nemendur í skólanum í einelti undanfarna mánuði? (Spurn. 36) (Hundraðstala þeirra sem hafa lagt í einelti skv. E hér að ofan)



O. Hvernig bregstu yfirleitt við ef þú sérð eða áttar þig á að nemandi á þínum aldri er lagður í einelti af öðrum nemendum? (Spurn. 38)

2012 haust

„... ég reyni að hjálpa þeim..“

	Árgangar 5 - 6		Árgangar 7 - 8		Árgangar 9 - 10		Fjöldi		n %
	n	%	n	%	n	%	n	%	
Stúlkur	11	100.0 %	9	90.0 %	18	78.3 %	38	86.4 %	
Piltar	6	85.7 %	6	50.0 %	6	54.5 %	18	60.0 %	
Piltar og stúlkur	17	94.4 %	15	68.2 %	24	70.6 %	56	75.7 %	

„... bara á það sem á sér stað“

	Árgangar 5 - 6		Árgangar 7 - 8		Árgangar 9 - 10		Fjöldi		n %
	n	%	n	%	n	%	n	%	
Stúlkur	0	0.0 %	0	0.0 %	0	0.0 %	0	0.0 %	
Piltar	0	0.0 %	0	0.0 %	0	0.0 %	0	0.0 %	
Piltar og stúlkur	0	0.0 %	0	0.0 %	0	0.0 %	0	0.0 %	

2013 haust

„... ég reyni að hjálpa þeim..“

	Árgangar 5 - 6		Árgangar 7 - 8		Árgangar 9 - 10		Fjöldi		n %
	n	%	n	%	n	%	n	%	
Stúlkur	9	90.0 %	8	100.0 %	15	83.3 %	32	88.9 %	
Piltar	6	66.7 %	4	44.4 %	12	85.7 %	22	68.8 %	
Piltar og stúlkur	15	78.9 %	12	70.6 %	27	84.4 %	54	79.4 %	

„... bara á það sem á sér stað“

	Árgangar 5 - 6		Árgangar 7 - 8		Árgangar 9 - 10		Fjöldi		n %
	n	%	n	%	n	%	n	%	
Stúlkur	0	0.0 %	0	0.0 %	0	0.0 %	0	0.0 %	
Piltar	0	0.0 %	0	0.0 %	0	0.0 %	0	0.0 %	
Piltar og stúlkur	0	0.0 %	0	0.0 %	0	0.0 %	0	0.0 %	

2014 haust

„... ég reyni að hjálpa þeim..“

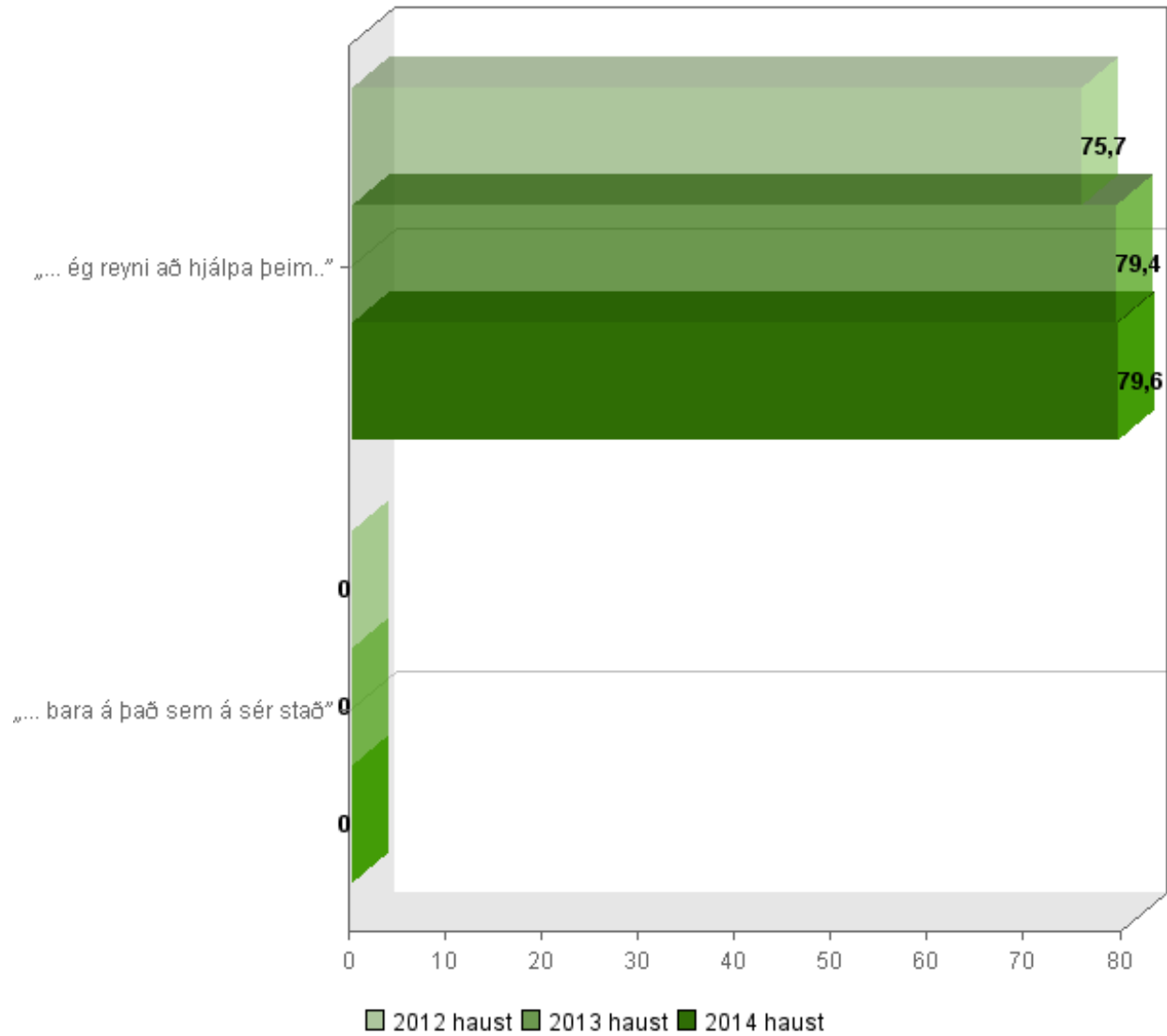
	Árgangar 5 - 6		Árgangar 7 - 8		Árgangar 9 - 10		Fjöldi		n %
	n	%	n	%	n	%	n	%	
Stúlkur	4	100.0 %	8	80.0 %	15	88.2 %	27	87.1 %	
Piltar	6	85.7 %	6	85.7 %	4	44.4 %	16	69.6 %	
Piltar og stúlkur	10	90.9 %	14	82.4 %	19	73.1 %	43	79.6 %	

„... bara á það sem á sér stað“

	Árgangar 5 - 6		Árgangar 7 - 8		Árgangar 9 - 10		Fjöldi		n %
	n	%	n	%	n	%	n	%	

Stúlkur	0	0.0 %	0	0.0 %	0	0.0 %	0	0.0 %
Piltar	0	0.0 %	0	0.0 %	0	0.0 %	0	0.0 %
Piltar og stúlkur	0	0.0 %	0	0.0 %	0	0.0 %	0	0.0 %

O. Hvernig bregstu yfirléitt við ef þú sérð eða áttar þig á að nemandi á þínum aldri er lagður í einelti af öðrum nemendum? (Spurn. 38)



P. Hve mikið finnst þér almennt séð að umsjónarkennarinn þinn hafi gert til að koma í veg fyrir einelti í bekknum undanfarna mánuði? (Spurn. 40)

2012 haust

Nemendur sem svara „lítið eða ekkert“ eða „fremur lítið“

	Árgangar 5 - 6		Árgangar 7 - 8		Árgangar 9 - 10		Fjöldi		n %
	n	%	n	%	n	%	n	%	
Stúlkur	3	15.8 %	2	9.1 %	9	32.1 %	14	20.3 %	
Piltar	3	18.8 %	5	17.2 %	10	37.0 %	18	25.0 %	
Piltar og stúlkur	6	17.1 %	7	13.7 %	19	34.5 %	32	22.7 %	

2013 haust

Nemendur sem svara „lítið eða ekkert“ eða „fremur lítið“

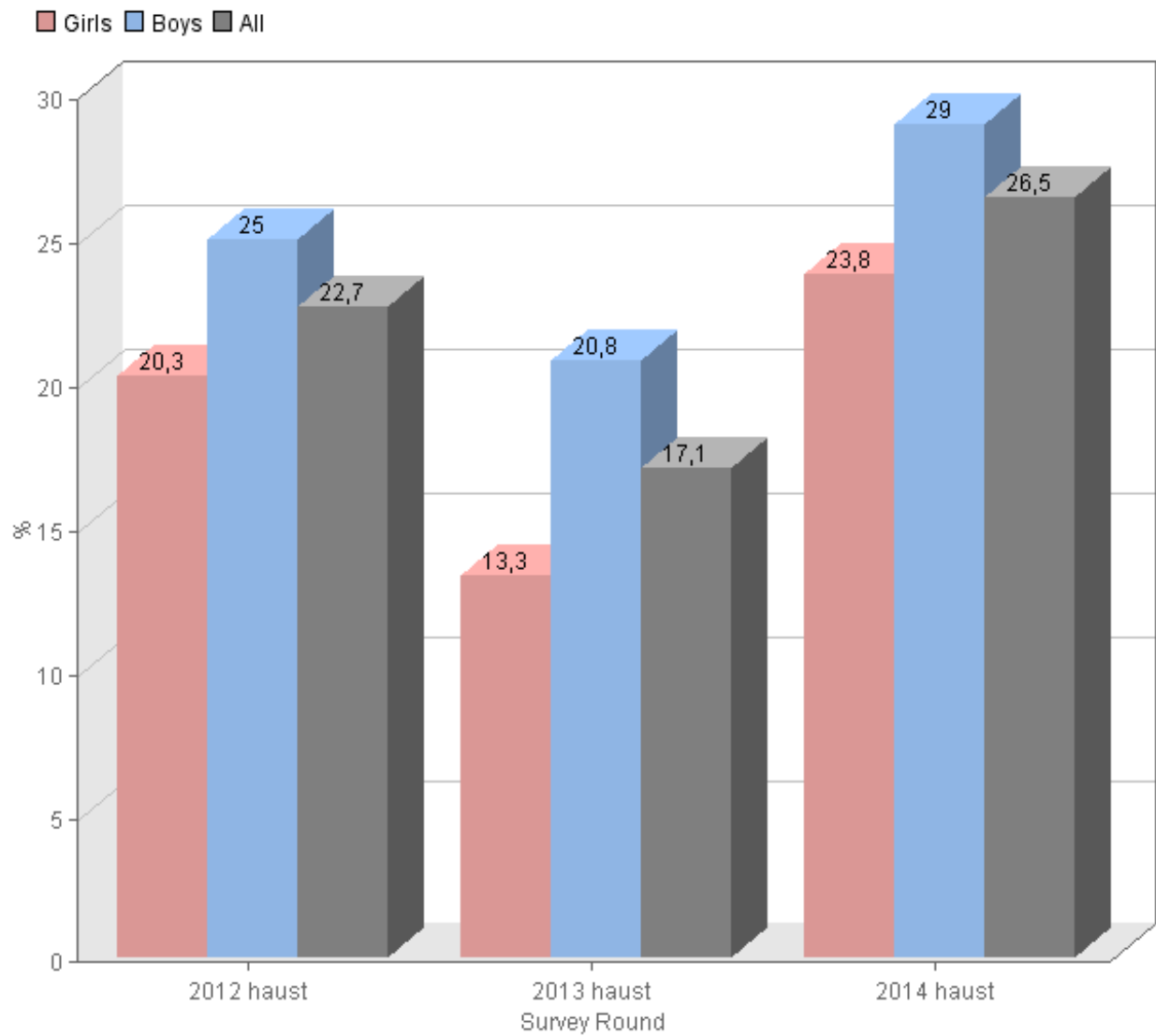
	Árgangar 5 - 6		Árgangar 7 - 8		Árgangar 9 - 10		Fjöldi		n %
	n	%	n	%	n	%	n	%	
Stúlkur	6	22.2 %	0	0.0 %	4	13.8 %	10	13.3 %	
Piltar	5	27.8 %	3	11.5 %	8	24.2 %	16	20.8 %	
Piltar og stúlkur	11	24.4 %	3	6.7 %	12	19.4 %	26	17.1 %	

2014 haust

Nemendur sem svara „lítið eða ekkert“ eða „fremur lítið“

	Árgangar 5 - 6		Árgangar 7 - 8		Árgangar 9 - 10		Fjöldi		n %
	n	%	n	%	n	%	n	%	
Stúlkur	5	33.3 %	3	13.6 %	7	26.9 %	15	23.8 %	
Piltar	6	27.3 %	5	27.8 %	9	31.0 %	20	29.0 %	
Piltar og stúlkur	11	29.7 %	8	20.0 %	16	29.1 %	35	26.5 %	

P. Hve mikið finnst þér almennt séð að umsjónarkennarinn þinn hafi gert til að koma í veg fyrir einelti í bekknum undanfarna mánuði? (Spurn. 40)



IV. VINIR OG ALMENN (VAN)LÍÐAN Í SKÓLANUM

Q. Hve marga góða vini/ vinkonur áttu í bekknum þínum? (Spurn. 2)

2012 haust

Nemendur sem svara „engan“ eða „1 góðan vin/vinkonu í bekknum“

	Árgangar 5 - 6		Árgangar 7 - 8		Árgangar 9 - 10		Fjöldi		n %
	n	%	n	%	n	%	n	%	
Stúlkur	2	9.5 %	0	0.0 %	1	3.6 %	3	4.1 %	
Piltar	1	6.3 %	3	8.8 %	2	6.9 %	6	7.6 %	
Piltar og stúlkur	3	8.1 %	3	5.1 %	3	5.3 %	9	5.9 %	

2013 haust

Nemendur sem svara „engan“ eða „1 góðan vin/vinkonu í bekknum“

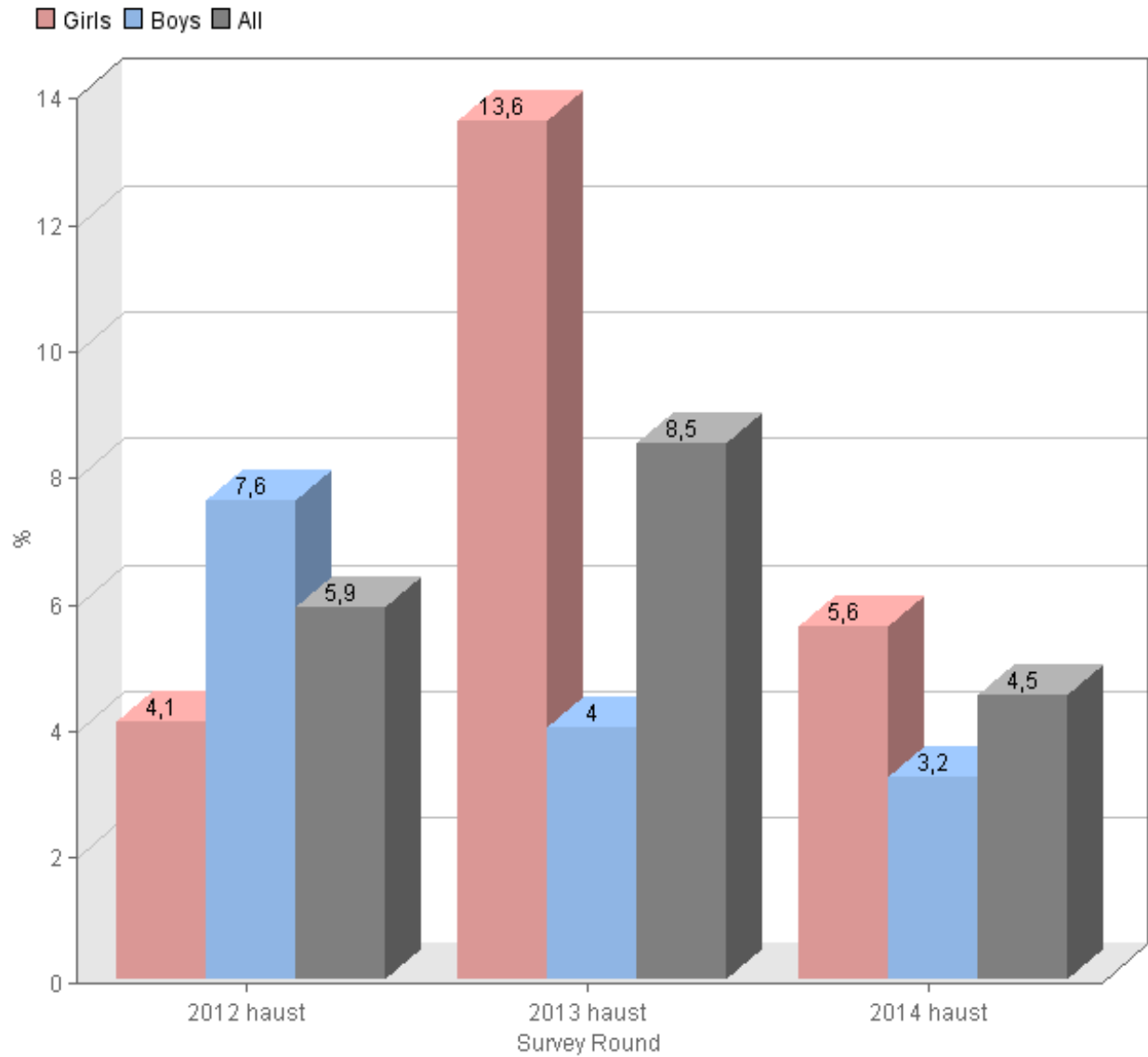
	Árgangar 5		Árgangar 7		Árgangar 8		Árgangar 10		Fjöldi	
	n	%	n	%	n	%	n	%	n	%
Stúlkur	3	27.3 %	2	22.2 %	0	0.0 %	1	7.1 %	6	13.6 %
Piltar	0	0.0 %	0	0.0 %	2	11.8 %	0	0.0 %	2	4.0 %
Piltar og stúlkur	3	14.3 %	2	11.1 %	2	7.4 %	1	3.6 %	8	8.5 %

2014 haust

Nemendur sem svara „engan“ eða „1 góðan vin/vinkonu í bekknum“

	Árgangar 6		Árgangar 7		Árgangar 9		Fjöldi	
	n	%	n	%	n	%	n	%
Stúlkur	1	12.5 %	1	5.9 %	0	0.0 %	2	5.6 %
Piltar	0	0.0 %	0	0.0 %	1	7.7 %	1	3.2 %
Piltar og stúlkur	1	5.9 %	1	3.8 %	1	4.2 %	3	4.5 %

Q. Hve marga góða vini/vinkonur áttu í bekknum þínum? (Spurn. 2)



R. Hvernig líkar þér að vera í skólanum? (Spurn. 1)

2012 haust

Nemendur sem svara „mjög illa“ eller „illa“

	Árgangar 9		Árgangar 10		Fjöldi	
	n	%	n	%	n	%
Stúlkur	1	6.7 %	3	23.1 %	4	14.3 %
Piltar	1	6.3 %	3	25.0 %	4	14.3 %
Piltar og stúlkur	2	6.5 %	6	24.0 %	8	14.3 %

2013 haust

Nemendur sem svara „mjög illa“ eller „illa“

	Árgangar 6 - 7		Árgangar 8 - 9		Árgangar 10		Fjöldi	
	n	%	n	%	n	%	n	%
Stúlkur	2	8.0 %	1	3.8 %	2	14.3 %	5	7.7 %
Piltar	1	5.6 %	1	2.8 %	0	0.0 %	2	2.9 %
Piltar og stúlkur	3	7.0 %	2	3.2 %	2	7.1 %	7	5.3 %

2014 haust

Nemendur sem svara „mjög illa“ eller „illa“

	Árgangar 6		Árgangar 9		Árgangar 10		Fjöldi	
	n	%	n	%	n	%	n	%
Stúlkur	0	0.0 %	1	9.1 %	0	0.0 %	1	2.7 %
Piltar	1	11.1 %	1	7.7 %	1	5.6 %	3	7.5 %
Piltar og stúlkur	1	5.6 %	2	8.3 %	1	2.9 %	4	5.2 %

R. Hvernig líkar þér að vera í skólanum? (Spurn. 1)

