

Grunnskólinn í Dalvíkurbyggð

Könnun: Q46 Olweus 2011 Island

Árgangar 5,6,7,8,9,10

Filtering Domains On:
Program Start: No Filtering
Program End: No Filtering

Skýrslan er pöntuð af: Thorlakur Helgason (torlakur@hi.is) -

Standard Report

Tíðni borð 2011 haust

Árgangar	5	6	7	8	9	10	Fjöldi
Stelpur svara	12	10	15	18	14	19	88
Fjöldi stúlkna	13	12	16	18	15	19	93
Svarhlutfall	92.3	83.3	93.8	100.0	93.3	100.0	94.6
Strákar svara	11	16	19	16	13	16	91
Fjöldi drengja	14	17	19	20	14	20	104
Svarhlutfall	78.6	94.1	100.0	80.0	92.9	80.0	87.5
Alla svara	23	26	34	34	27	35	179
Alla	27	29	35	38	29	39	197
Svarhlutfall	85.2	89.7	97.1	89.5	93.1	89.7	90.9

Tíðni borð 2012 haust

Árgangar	5	6	7	8	9	10	Fjöldi
Stelpur svara	13	8	9	16	15	13	74
Fjöldi stúlkna	15	10	10	16	16	15	82
Svarhlutfall	86.7	80.0	90.0	100.0	93.8	86.7	90.2
Strákar svara	7	9	13	21	16	13	79
Fjöldi drengja	11	10	14	22	18	13	88
Svarhlutfall	63.6	90.0	92.9	95.5	88.9	100.0	89.8
Alla svara	20	17	22	37	31	26	153
Alla	26	20	24	38	34	28	170
Svarhlutfall	76.9	85.0	91.7	97.4	91.2	92.9	90.0

Tíðni borð 2013 haust

Árgangar	5	6	7	8	9	10	Fjöldi
Stelpur svara	11	16	9	10	16	14	76
Fjöldi stúlkna	11	16	9	12	17	17	82
Svarhlutfall	100.0	100.0	100.0	83.3	94.1	82.4	92.7
Strákar svara	10	9	9	17	19	15	79
Fjöldi drengja	12	10	9	17	20	18	86
Svarhlutfall	83.3	90.0	100.0	100.0	95.0	83.3	91.9
Alla svara	21	25	18	27	35	29	155
Alla	23	26	18	29	37	35	168
Svarhlutfall	91.3	96.2	100.0	93.1	94.6	82.9	92.3

January 2012: No known errors.

1) Hvernig líkar þér að vera í skólanum?

	2011 haust			2012 haust			2013 haust									
	Stúlkur		Piltar	Stúlkur		Piltar	Stúlkur		Piltar	Piltar og stúlkur						
	Fjöldi	%	Fjöldi	%	Fjöldi	%	Fjöldi	%	Fjöldi	%						
mjög illa	0	0.0	1	1.1	0	0.0	3	3.8	3	2.0	1	1.3	0	0.0	1	0.6
illa	3	3.4	2	2.2	4	5.4	1	1.3	5	3.3	4	5.3	2	2.6	6	3.9
hvorki vel né illa	14	15.9	11	12.2	7	9.5	13	16.7	20	13.2	12	15.8	9	11.5	21	13.6
vel	44	50.0	44	48.9	35	47.3	30	38.5	65	42.8	38	50.0	31	39.7	69	44.8
mjög vel	27	30.7	32	35.6	28	37.8	31	39.7	59	38.8	21	27.6	36	46.2	57	37.0
Heild	88		90		74		78		152		76		78		154	

2) Hve marga góða vini/ góðar góðar vinkonur áttu í skólanum þínum?

	2011 haust			2012 haust			2013 haust									
	Stúlkur		Piltar	Stúlkur		Piltar	Stúlkur		Piltar	Piltar og stúlkur						
	Fjöldi	%	Fjöldi	%	Fjöldi	%	Fjöldi	%	Fjöldi	%						
eng(a)n	2	2.3	2	2.2	0	0.0	1	1.3	1	0.7	1	1.3	1	1.3	2	1.3
1 góða(n) vin/vinkonu	4	4.5	3	3.3	3	4.1	5	6.3	8	5.2	5	6.7	1	1.3	6	3.9
2 eða 3 góða(r) vini/vinkonur	27	30.7	16	17.6	15	20.3	6	7.6	21	13.7	19	25.3	16	20.5	35	22.9
4 eða 5 góða(r) vini/vinkonur	21	23.9	22	24.2	18	24.3	19	24.1	37	24.2	18	24.0	15	19.2	33	21.6
6 eða fleiri góða(r) vini/vinkonur	34	38.6	48	52.7	38	51.4	48	60.8	86	56.2	32	42.7	45	57.7	77	50.3
Heild	88		91		74		79		153		75		78		153	

3) Hve oft hefur þú orðið fyrir einelti í skólanum undanfarna mánuði?

	2011 haust			2012 haust			2013 haust									
	Stúlkur		Piltar	Stúlkur		Piltar	Stúlkur		Piltar	Piltar og stúlkur						
	Fjöldi	%	Fjöldi	%	Fjöldi	%	Fjöldi	%	Fjöldi	%						
hef ekki orðið fyrir einelti	76	87.4	72	80.0	60	81.1	65	84.4	125	82.8	63	86.3	70	90.9	133	88.7
bara mjög sjaldan	7	8.0	12	13.3	11	14.9	8	10.4	19	12.6	3	4.1	4	5.2	7	4.7
tvisvar eða þrisvar í mánuði	2	2.3	1	1.1	1	1.4	1	1.3	2	1.3	1	1.4	2	2.6	3	2.0
svona einu sinni í viku	1	1.1	1	1.1	0	0.0	2	2.6	2	1.3	1	1.4	1	1.3	2	1.3
oft í viku	1	1.1	4	4.4	2	2.7	1	1.3	3	2.0	5	6.8	0	0.0	5	3.3
Heild	87		90		74		77		151		73		77		150	

4) Gert er grín að mér, ég er uppnefnd(ur) eða mér strítt á óþægilegan og meiðandi hátt

	2011 haust			2012 haust			2013 haust									
	Stúlkur		Piltar	Stúlkur		Piltar	Stúlkur		Piltar	Piltar og stúlkur						
	Fjöldi	%	Fjöldi	%	Fjöldi	%	Fjöldi	%	Fjöldi	%						
hefur ekki gerst	61	71.8	66	72.5	56	75.7	53	67.9	109	71.7	52	70.3	62	79.5	114	75.0
bara mjög sjaldan	20	23.5	16	17.6	11	14.9	18	23.1	29	19.1	13	17.6	13	16.7	26	17.1
tvisvar eða þrisvar í mánuði	1	1.2	3	3.3	4	5.4	1	1.3	5	3.3	1	1.4	2	2.6	3	2.0
svona einu sinni í viku	3	3.5	3	3.3	2	2.7	1	1.3	3	2.0	3	4.1	1	1.3	4	2.6
oft í viku	0	0.0	3	3.3	1	1.4	5	6.4	6	3.9	5	6.8	0	0.0	5	3.3
Heild	85		91		74		78		152		74		78		152	

5) Aðrir nemendur útiloka mig viljandi, halda mér fyrir utan félagahópinn eða hunsa mig algjörlega

	2011 haust			2012 haust			2013 haust									
	Stúlkur		Piltar	Stúlkur		Piltar	Stúlkur		Piltar	Piltar og stúlkur						
	Fjöldi	%	Fjöldi	%	Fjöldi	%	Fjöldi	%	Fjöldi	%						
hefur ekki gerst	61	71.8	66	72.5	56	75.7	53	67.9	109	71.7	52	70.3	62	79.5	114	75.0
bara mjög sjaldan	20	23.5	16	17.6	11	14.9	18	23.1	29	19.1	13	17.6	13	16.7	26	17.1
tvisvar eða þrisvar í mánuði	1	1.2	3	3.3	4	5.4	1	1.3	5	3.3	1	1.4	2	2.6	3	2.0
svona einu sinni í viku	3	3.5	3	3.3	2	2.7	1	1.3	3	2.0	3	4.1	1	1.3	4	2.6
oft í viku	0	0.0	3	3.3	1	1.4	5	6.4	6	3.9	5	6.8	0	0.0	5	3.3
Heild	85		91		74		78		152		74		78		152	

	Fjöldi	%	Fjöldi	%	Fjöldi	%	Fjöldi	%	Fjöldi	%	Fjöldi	%
það hefur ekki gerst undanfarna mánuði	65	75.6	79	88.8	144	82.3	50	68.5	70	90.9	120	80.0
bara mjög sjaldan	14	16.3	6	6.7	20	11.4	17	23.3	5	6.5	22	14.7
tvisvar eða þrisvar í mánuði	1	1.2	2	2.2	3	1.7	1	1.4	0	0.0	1	0.7
svona einu sinni í viku	3	3.5	1	1.1	4	2.3	3	4.1	0	0.0	3	2.0
oft í viku	3	3.5	1	1.1	4	2.3	2	2.7	2	2.6	4	2.7
Heild	86		89		175		73		77		150	

6) Ég hef verið barin(n), sparkað í mig, rifið í hárið, mér var hrint eða ég var lokaður/lokuð inni

	2011 haust			2012 haust			2013 haust					
	Stúlkur		Piltar	Stúlkur		Piltar	Stúlkur		Piltar			
	Fjöldi	%	Fjöldi	%	Fjöldi	%	Fjöldi	%	Fjöldi	%		
það hefur ekki gerst undanfarna mánuði	80	94.1	76	84.4	156	89.1	70	94.6	66	83.5	136	88.9
bara mjög sjaldan	5	5.9	12	13.3	17	9.7	2	2.7	9	11.4	11	7.2
tvisvar eða þrisvar í mánuði	0	0.0	1	1.1	1	0.6	0	0.0	3	3.8	3	2.0
svona einu sinni í viku	0	0.0	0	0.0	0	0.0	1	1.4	0	0.0	1	0.7
oft í viku	0	0.0	1	1.1	1	0.6	1	1.4	1	1.3	2	1.3
Heild	85		90		175		74		79		153	

7) Aðrir nemendur hafa dreift um mig rógi eða lygum og reynt að fá aðra til að líka illa við mig

	2011 haust			2012 haust			2013 haust					
	Stúlkur		Piltar	Stúlkur		Piltar	Stúlkur		Piltar			
	Fjöldi	%	Fjöldi	%	Fjöldi	%	Fjöldi	%	Fjöldi	%		
það hefur ekki gerst undanfarna mánuði	54	64.3	78	85.7	132	75.4	55	74.3	64	82.1	119	78.3
bara mjög sjaldan	24	28.6	12	13.2	36	20.6	11	14.9	9	11.5	20	13.2
tvisvar eða þrisvar í mánuði	3	3.6	0	0.0	3	1.7	2	2.7	5	6.4	7	4.6
svona einu sinni í viku	2	2.4	0	0.0	2	1.1	1	1.4	0	0.0	1	0.7
oft í viku	1	1.2	1	1.1	2	1.1	5	6.8	0	0.0	5	3.3
Heild	84		91		175		74		78		152	

8) Aðrir nemendur vilja ekki vera með mér svo að ég er ein/einn í frímínútum

	2011 haust			2012 haust			2013 haust					
	Stúlkur		Piltar	Stúlkur		Piltar	Stúlkur		Piltar			
	Fjöldi	%	Fjöldi	%	Fjöldi	%	Fjöldi	%	Fjöldi	%		
það hefur ekki gerst undanfarna mánuði	70	81.4	78	87.6	148	84.6	56	75.7	68	87.2	124	81.6
það hefur bara gerst mjög sjaldan	11	12.8	7	7.9	18	10.3	13	17.6	5	6.4	18	11.8
tvisvar eða þrisvar í mánuði	1	1.2	1	1.1	2	1.1	1	1.4	1	1.3	2	1.3
svona einu sinni í viku	2	2.3	1	1.1	3	1.7	2	2.7	0	0.0	2	1.3
oft í viku	2	2.3	2	2.2	4	2.3	2	2.7	4	5.1	6	3.9
Heild	86		89		175		74		78		152	

9) Peningar og annað hefur verið tekið af mér eða eyðilagt

	2011 haust			2012 haust			2013 haust					
	Stúlkur		Piltar og stúlkur	Stúlkur		Piltar og stúlkur	Stúlkur		Piltar og stúlkur			
	Fjöldi	%	Fjöldi %	Fjöldi	%	Fjöldi %	Fjöldi	%	Fjöldi %			
það hefur ekki gerst undanfarna mánuði	76	90.5	88 96.7	164 93.7	71	95.9	72 92.3	143 94.1	72	96.0	77 98.7	149 97.4
bara mjög sjaldan	6	7.1	2 2.2	8 4.6	3	4.1	5 6.4	8 5.3	3	4.0	1 1.3	4 2.6
tvisvar eða þrisvar í mánuði	2	2.4	0 0.0	2 1.1	0	0.0	0 0.0	0 0.0	0	0.0	0 0.0	0 0.0
svona einu sinni í viku	0	0.0	0 0.0	0 0.0	0	0.0	0 0.0	0 0.0	0	0.0	0 0.0	0 0.0
oft í viku	0	0.0	1 1.1	1 0.6	0	0.0	1 1.3	1 0.7	0	0.0	0 0.0	0 0.0
Heild	84		91	175	74		78	152	75		78	153

10) Mér hefur verið ógnað og ég var neydd/neyddur til að gera það sem ég vildi ekki gera

	2011 haust			2012 haust			2013 haust					
	Stúlkur		Piltar og stúlkur	Stúlkur		Piltar og stúlkur	Stúlkur		Piltar og stúlkur			
	Fjöldi	%	Fjöldi %	Fjöldi	%	Fjöldi %	Fjöldi	%	Fjöldi %			
það hefur ekki gerst undanfarna mánuði	76	89.4	85 93.4	161 91.5	68	91.9	72 92.3	140 92.1	69	93.2	75 97.4	144 95.4
bara mjög sjaldan	8	9.4	5 5.5	13 7.4	4	5.4	5 6.4	9 5.9	4	5.4	2 2.6	6 4.0
tvisvar eða þrisvar í mánuði	0	0.0	0 0.0	0 0.0	1	1.4	0 0.0	1 0.7	0	0.0	0 0.0	0 0.0
svona einu sinni í viku	0	0.0	0 0.0	0 0.0	1	1.4	1 1.3	2 1.3	1	1.4	0 0.0	1 0.7
oft í viku	1	1.2	1 1.1	2 1.1	0	0.0	0 0.0	0 0.0	0	0.0	0 0.0	0 0.0
Heild	85		91	176	74		78	152	74		77	151

11) Ég hef orðið fyrir einelti með meiðandi orðum eða athuga- semdum um húðlit minn eða erlendan uppruna

	2011 haust			2012 haust			2013 haust					
	Stúlkur		Piltar og stúlkur	Stúlkur		Piltar og stúlkur	Stúlkur		Piltar og stúlkur			
	Fjöldi	%	Fjöldi %	Fjöldi	%	Fjöldi %	Fjöldi	%	Fjöldi %			
það hefur ekki gerst undanfarna mánuði	74	86.0	82 90.1	156 88.1	63	87.5	69 90.8	132 89.2	69	92.0	72 92.3	141 92.2
bara mjög sjaldan	9	10.5	8 8.8	17 9.6	6	8.3	5 6.6	11 7.4	2	2.7	4 5.1	6 3.9
tvisvar eða þrisvar í mánuði	2	2.3	0 0.0	2 1.1	2	2.8	0 0.0	2 1.4	2	2.7	2 2.6	4 2.6
svona einu sinni í viku	0	0.0	0 0.0	0 0.0	0	0.0	1 1.3	1 0.7	2	2.7	0 0.0	2 1.3
oft í viku	1	1.2	1 1.1	2 1.1	1	1.4	1 1.3	2 1.4	0	0.0	0 0.0	0 0.0
Heild	86		91	177	72		76	148	75		78	153

12) Ég hef orðið fyrir einelti með meiðandi orðum, athugasemdum eða látbragði með kynferðislegri merkingu

	2011 haust			2012 haust			2013 haust					
	Stúlkur		Piltar og stúlkur	Stúlkur		Piltar og stúlkur	Stúlkur		Piltar og stúlkur			
	Fjöldi	%	Fjöldi %	Fjöldi	%	Fjöldi %	Fjöldi	%	Fjöldi %			
það hefur ekki gerst undanfarna mánuði	78	90.7	83 93.3	161 92.0	70	94.6	67 88.2	137 91.3	67	89.3	72 94.7	139 92.1
bara mjög sjaldan	8	9.3	3 3.4	11 6.3	3	4.1	6 7.9	9 6.0	6	8.0	4 5.3	10 6.6
tvisvar eða þrisvar í mánuði	0	0.0	1 1.1	1 0.6	0	0.0	1 1.3	1 0.7	1	1.3	0 0.0	1 0.7
svona einu sinni í viku	0	0.0	1 1.1	1 0.6	1	1.4	0 0.0	1 0.7	0	0.0	0 0.0	0 0.0
oft í viku	0	0.0	1 1.1	1 0.6	0	0.0	2 2.6	2 1.3	1	1.3	0 0.0	1 0.7
Heild	86		89	175	74		76	150	75		76	151

13) Ég hef orðið fyrir öðruvísi einelti

	2011 haust			2012 haust			2013 haust											
	Stúlkur		Piltar og stúlkur	Stúlkur		Piltar og stúlkur	Stúlkur		Piltar og stúlkur									
	Fjöldi	%	Fjöldi	%	Fjöldi	%	Fjöldi	%	Fjöldi	%								
það hefur ekki gerst undanfarna mánuði	72	84.7	83	92.2	155	88.6	68	93.2	62	89.9	130	91.5	63	85.1	72	93.5	135	89.4
bara mjög sjaldan	8	9.4	4	4.4	12	6.9	3	4.1	2	2.9	5	3.5	7	9.5	5	6.5	12	7.9
tvisvar eða þrisvar í mánuði	4	4.7	1	1.1	5	2.9	2	2.7	0	0.0	2	1.4	0	0.0	0	0.0	0	0.0
svona einu sinni í viku	0	0.0	0	0.0	0	0.0	0	0.0	1	1.4	1	0.7	0	0.0	0	0.0	0	0.0
oft í viku	1	1.2	2	2.2	3	1.7	0	0.0	4	5.8	4	2.8	4	5.4	0	0.0	4	2.6
Heild	85		90		175		73		69		142		74		77		151	

14) Í hvaða bekk(jum) / hóp(um) er(u) sá eða þeir nemendur sem leggja þig í einelti?

	2011 haust			2012 haust			2013 haust											
	Stúlkur		Piltar og stúlkur	Stúlkur		Piltar og stúlkur	Stúlkur		Piltar og stúlkur									
	Fjöldi	%	Fjöldi	%	Fjöldi	%	Fjöldi	%	Fjöldi	%								
hef ekki orðið fyrir einelti	4	44.4	9	50.0	13	48.1	6	42.9	5	45.5	11	44.0	0	0.0	2	28.6	2	11.8
í mínum bekk / hópi	4	44.4	7	38.9	11	40.7	4	28.6	4	36.4	8	32.0	5	50.0	0	0.0	5	29.4
í sama árgangi	1	11.1	0	0.0	1	3.7	0	0.0	0	0.0	0	0.0	2	20.0	2	28.6	4	23.5
í eldri árgangi	0	0.0	1	5.6	1	3.7	2	14.3	1	9.1	3	12.0	2	20.0	2	28.6	4	23.5
í yngri árgangi	0	0.0	0	0.0	0	0.0	0	0.0	1	9.1	1	4.0	0	0.0	0	0.0	0	0.0
ýmsum bekkjum/hópum	0	0.0	1	5.6	1	3.7	2	14.3	0	0.0	2	8.0	1	10.0	1	14.3	2	11.8
Heild	9		18		27		14		11		25		10		7		17	

15) Ertu lagður/lögð í einelti af strákum eða stelpum?

	2011 haust			2012 haust			2013 haust											
	Stúlkur		Piltar og stúlkur	Stúlkur		Piltar og stúlkur	Stúlkur		Piltar og stúlkur									
	Fjöldi	%	Fjöldi	%	Fjöldi	%	Fjöldi	%	Fjöldi	%								
ég hef ekki orðið fyrir einelti í skólanum undanfarna mánuði	4	36.4	6	33.3	10	34.5	3	21.4	5	45.5	8	32.0	1	10.0	4	57.1	5	29.4
aðallega af einni stelpu	4	36.4	0	0.0	4	13.8	2	14.3	0	0.0	2	8.0	0	0.0	0	0.0	0	0.0
af mörgum stelpum	0	0.0	1	5.6	1	3.4	1	7.1	0	0.0	1	4.0	0	0.0	1	14.3	1	5.9
aðallega af einum strák	1	9.1	5	27.8	6	20.7	4	28.6	2	18.2	6	24.0	4	40.0	1	14.3	5	29.4
af mörgum strákum	0	0.0	4	22.2	4	13.8	0	0.0	3	27.3	3	12.0	2	20.0	1	14.3	3	17.6
af bæði strákum og stelpum	2	18.2	2	11.1	4	13.8	4	28.6	1	9.1	5	20.0	3	30.0	0	0.0	3	17.6
Heild	11		18		29		14		11		25		10		7		17	

16) Hve margir nemendur leggja þig yfirleitt í einelti?

	2011 haust			2012 haust			2013 haust											
	Stúlkur		Piltar og stúlkur	Stúlkur		Piltar og stúlkur	Stúlkur		Piltar og stúlkur									
	Fjöldi	%	Fjöldi	%	Fjöldi	%	Fjöldi	%	Fjöldi	%								
ég hef ekki orðið fyrir einelti í skólanum undanfarna mánuði	6	60.0	6	33.3	12	42.9	5	35.7	3	27.3	8	32.0	1	10.0	4	57.1	5	29.4
aðallega einn nemandi	2	20.0	6	33.3	8	28.6	4	28.6	1	9.1	5	20.0	1	10.0	1	14.3	2	11.8
hópur 2-3 nemenda	0	0.0	1	5.6	1	3.6	2	14.3	6	54.5	8	32.0	4	40.0	1	14.3	5	29.4
hópur 4-9 nemenda	2	20.0	4	22.2	6	21.4	0	0.0	0	0.0	0	0.0	2	20.0	0	0.0	2	11.8
hópur fleiri en 9 nemenda	0	0.0	0	0.0	0	0.0	1	7.1	0	0.0	1	4.0	0	0.0	1	14.3	1	5.9
ýmsir nemendur eða hópar nemenda	0	0.0	1	5.6	1	3.6	2	14.3	1	9.1	3	12.0	2	20.0	0	0.0	2	11.8
Heild	10		18		28		14		11		25		10		7		17	

17) Hve lengi hefur þú verið lagður/lögð í einelti?

	2011 haust			2012 haust			2013 haust											
	Stúlkur		Piltar og stúlkur	Stúlkur		Piltar og stúlkur	Stúlkur		Piltar og stúlkur									
	Fjöldi	%	Fjöldi	%	Fjöldi	%	Fjöldi	%	Fjöldi	%								
ég hef ekki orðið fyrir einelti í skólanum undanfarna mánuði	0	0.0	0	0.0	0	0.0	0	0.0	1	16.7	1	33.3	2	22.2				
það stóð í viku til hálfan mánuð	0	0.0	0	0.0	0	0.0	1	25.0	1	14.3	0	0.0	2	66.7				
það stóð í um það bil mánuð	1	25.0	2	33.3	3	30.0	1	33.3	2	50.0	3	42.9	1	11.1				
það hefur staðið yfir í um það bil hálf t ár	0	0.0	1	16.7	1	10.0	0	0.0	0	0.0	0	0.0	1	11.1				
það hefur staðið í um það bil eitt ár	1	25.0	0	0.0	1	10.0	0	0.0	0	0.0	0	0.0	0	0.0				
það hefur staðið yfir í mörg ár	2	50.0	3	50.0	5	50.0	2	66.7	1	25.0	3	42.9	3	33.3				
Heild	4		6		10		3		4		7		6		3		9	

18) Hvar hefurðu verið lögð/lagður í einelti?

(Nye svaralternativer: Í leikfimisalnum / í sundi som to separate alternativer fra 2011 versjonen.)

	2011 haust			2012 haust			2013 haust											
	Stúlkur		Piltar og stúlkur	Stúlkur		Piltar og stúlkur	Stúlkur		Piltar og stúlkur									
	Fjöldi	%	Fjöldi	%	Fjöldi	%	Fjöldi	%	Fjöldi	%								
ekki orðið fyrir einelti	0	0.0	0	0.0	2	14.3	0	0.0	2	7.7	0	0.0	4	57.1	4	23.5		
Á skólalóðinni	3	27.3	8	44.4	11	37.9	3	21.4	1	8.3	4	15.4	3	30.0	1	14.3	4	23.5
Á göngunum	3	27.3	3	16.7	6	20.7	1	7.1	2	16.7	3	11.5	6	60.0	0	0.0	6	35.3
Í kennslustofu	1	9.1	2	11.1	3	10.3	2	14.3	1	8.3	3	11.5	2	20.0	0	0.0	2	11.8
kennslustofu ekki kennari	4	36.4	3	16.7	7	24.1	4	28.6	0	0.0	4	15.4	5	50.0	1	14.3	6	35.3
Á klósettinu	1	9.1	1	5.6	2	6.9	0	0.0	0	0.0	0	0.0	0	0.0	0	0.0	0	0.0
Í leikfimisalnum	1	9.1	2	11.1	3	10.3	1	7.1	1	8.3	2	7.7	0	0.0	0	0.0	0	0.0
búningsklefa / sturtu	2	18.2	3	16.7	5	17.2	0	0.0	0	0.0	0	0.0	0	0.0	0	0.0	0	0.0
í sundi	1	9.1	2	11.1	3	10.3	1	7.1	0	0.0	1	3.8	1	10.0	0	0.0	1	5.9
Í sundtíma: í búningsklefa eða í sturtu	2	18.2	3	16.7	5	17.2	1	7.1	0	0.0	1	3.8	0	0.0	0	0.0	0	0.0
Í matsalnum	2	18.2	2	11.1	4	13.8	1	7.1	0	0.0	1	3.8	1	10.0	0	0.0	1	5.9
Á leið í eða úr skóla	2	18.2	2	11.1	4	13.8	2	14.3	0	0.0	2	7.7	2	20.0	0	0.0	2	11.8
Bíð eftir skólabílnum/strætó	0	0.0	1	5.6	1	3.4	3	21.4	0	0.0	3	11.5	1	10.0	0	0.0	1	5.9
Í skólabílnum/strætó	1	9.1	1	5.6	2	6.9	3	21.4	1	8.3	4	15.4	0	0.0	0	0.0	0	0.0
Bíð eftir að vera sótt(ur)	0	0.0	1	5.6	1	3.4	1	7.1	0	0.0	1	3.8	0	0.0	0	0.0	0	0.0
Annars staðar í skólanum	1	9.1	3	16.7	4	13.8	3	21.4	1	8.3	4	15.4	1	10.0	0	0.0	1	5.9

19) Hefurðu sagt einhverjum að þú hafir verið lagður/lögð í einelti undanfarna mánuði?

	2011 haust			2012 haust			2013 haust											
	Stúlkur		Piltar og stúlkur	Stúlkur		Piltar og stúlkur	Stúlkur		Piltar og stúlkur									
	Fjöldi	%	Fjöldi	%	Fjöldi	%	Fjöldi	%	Fjöldi	%								
ekki orðið fyrir einelti	0	0.0	0	0.0	0	0.0	0	0.0	1	14.3	1	33.3	2	20.0				
Umsjónarkennara þínum	0	0.0	2	33.3	2	20.0	0	0.0	2	50.0	2	28.6	4	40.0				
Einhverjum öðrum í skólanum	0	0.0	1	16.7	1	10.0	2	66.7	0	0.0	2	28.6	0	0.0	2	20.0		
Einhverjum fullorðnum heima	0	0.0	2	33.3	2	20.0	3	100.0	0	0.0	3	42.9	2	28.6	0	0.0	2	20.0
Bróður eða systur	0	0.0	0	0.0	0	0.0	0	0.0	0	0.0	0	0.0	2	28.6	0	0.0	2	20.0
Vini eða vinkonu	2	50.0	0	0.0	2	20.0	0	0.0	3	75.0	3	42.9	3	42.9	1	33.3	4	40.0
Einhverjum öðrum	0	0.0	0	0.0	0	0.0	0	0.0	1	25.0	1	14.3	0	0.0	0	0.0	0	0.0

20) Hve oft reyna kennararnir eða aðrir fullorðnir í skólanum að gera eitthvað til að stöðva einelti gegn nemanda í skólanum?

	2011 haust			2012 haust			2013 haust											
	Stúlkur		Piltar	Stúlkur		Piltar	Stúlkur		Piltar og stúlkur									
	Fjöldi	%	Fjöldi	%	Fjöldi	%	Fjöldi	%	Fjöldi	%								
næstum aldrei	6	7.4	4	4.9	10	6.1	10	14.3	11	16.9	21	15.6	5	6.7	5	6.6	10	6.6
einstaka sinnum	9	11.1	8	9.8	17	10.4	4	5.7	3	4.6	7	5.2	5	6.7	1	1.3	6	4.0
öðru hverju	7	8.6	3	3.7	10	6.1	7	10.0	6	9.2	13	9.6	9	12.0	5	6.6	14	9.3
oft	23	28.4	24	29.3	47	28.8	16	22.9	14	21.5	30	22.2	19	25.3	22	28.9	41	27.2
næstum alltaf	36	44.4	43	52.4	79	48.5	33	47.1	31	47.7	64	47.4	37	49.3	43	56.6	80	53.0
Heild	81		82		163		70		65	135		75		76		151		

21) Hve oft reyna aðrir nemendur að gera eitthvað til að stöðva það að nemandi sé lagður í einelti í skólanum?

	2011 haust			2012 haust			2013 haust											
	Stúlkur		Piltar	Stúlkur		Piltar	Stúlkur		Piltar og stúlkur									
	Fjöldi	%	Fjöldi	%	Fjöldi	%	Fjöldi	%	Fjöldi	%								
næstum aldrei	11	13.4	8	9.9	19	11.7	9	12.7	11	16.2	20	14.4	10	13.5	7	9.1	17	11.3
einstaka sinnum	6	7.3	9	11.1	15	9.2	14	19.7	7	10.3	21	15.1	9	12.2	19	24.7	28	18.5
öðru hverju	26	31.7	24	29.6	50	30.7	17	23.9	15	22.1	32	23.0	21	28.4	16	20.8	37	24.5
oft	28	34.1	23	28.4	51	31.3	22	31.0	23	33.8	45	32.4	22	29.7	22	28.6	44	29.1
næstum alltaf	11	13.4	17	21.0	28	17.2	9	12.7	12	17.6	21	15.1	12	16.2	13	16.9	25	16.6
Heild	82		81		163		71		68	139		74		77		151		

22) Hefur einhver af fullorðnum heima haft samband við skólann til að reyna að stöðva eineltið sem þú verður fyrir í skólanum?

	2011 haust			2012 haust			2013 haust											
	Stúlkur		Piltar	Stúlkur		Piltar	Stúlkur		Piltar og stúlkur									
	Fjöldi	%	Fjöldi	%	Fjöldi	%	Fjöldi	%	Fjöldi	%								
ekki orðið fyrir einelti	0	0.0	0	0.0	0	0.0	0	0.0	0	0.0	1	14.3	1	33.3	2	20.0		
ekki haft samband	2	50.0	1	20.0	3	33.3	0	0.0	3	75.0	3	42.9	3	42.9	1	33.3	4	40.0
einu sinni haft samband	2	50.0	2	40.0	4	44.4	0	0.0	0	0.0	0	0.0	1	14.3	1	33.3	2	20.0
oft haft samband við skólann	0	0.0	2	40.0	2	22.2	3	100.0	1	25.0	4	57.1	2	28.6	0	0.0	2	20.0
Heild	4		5		9		3		4	7		7		3		10		

23) Þegar þú sérð nemanda á þínum aldri verða fyrir einelti í skólanum, hvað hugsarðu eða finnst þér um það?

	2011 haust			2012 haust			2013 haust											
	Stúlkur		Piltar	Stúlkur		Piltar	Stúlkur		Piltar og stúlkur									
	Fjöldi	%	Fjöldi	%	Fjöldi	%	Fjöldi	%	Fjöldi	%								
hann/hún á það líklega skilið	1	1.2	5	5.8	6	3.5	2	2.9	3	4.1	5	3.5	1	1.4	7	9.3	8	5.4
mér er hálfpartinn sama um það	0	0.0	6	7.0	6	3.5	0	0.0	3	4.1	3	2.1	0	0.0	3	4.0	3	2.0
ég vorkenni honum/henni smávegis	6	7.0	14	16.3	20	11.6	2	2.9	10	13.7	12	8.4	2	2.8	15	20.0	17	11.6
ég vorkenni honum/henni og vil koma til aðstoðar	79	91.9	61	70.9	140	81.4	66	94.3	57	78.1	123	86.0	69	95.8	50	66.7	119	81.0
Heild	86		86		172		70		73	143		72		75		147		

24) Hve oft hefur þú sjálf/sjálfur tekið þátt í að leggja einn nemanda/ fleiri nemendur í einelti undanfarna mánuði?

	2011 haust			2012 haust			2013 haust											
	Stúlkur		Piltar	Stúlkur		Piltar	Stúlkur		Piltar og stúlkur									
	Fjöldi	%	Fjöldi	%	Fjöldi	%	Fjöldi	%	Fjöldi	%								
Ég hef ekki lagt aðra nemendur í einelti undanfarna mánuði	80	94.1	71	79.8	151	86.8	67	94.4	64	85.3	131	89.7	73	98.6	66	88.0	139	93.3
það hefur bara einstaka sinnum gerst	5	5.9	17	19.1	22	12.6	4	5.6	7	9.3	11	7.5	1	1.4	8	10.7	9	6.0
tvisvar til þrisvar í mánuði	0	0.0	0	0.0	0	0.0	0	0.0	1	1.3	1	0.7	0	0.0	1	1.3	1	0.7
um það bil einu sinni í viku	0	0.0	0	0.0	0	0.0	0	0.0	2	2.7	2	1.4	0	0.0	0	0.0	0	0.0
oft í viku	0	0.0	1	1.1	1	0.6	0	0.0	1	1.3	1	0.7	0	0.0	0	0.0	0	0.0
Heild	85		89		174		71		75		146		74		75		149	

25) Ég hef hæðst að einum eða fleiri skólafélögum, uppnefnt hann/hana eða strítt á óþægilegan og meiðandi hátt

	2011 haust			2012 haust			2013 haust											
	Stúlkur		Piltar	Stúlkur		Piltar	Stúlkur		Piltar og stúlkur									
	Fjöldi	%	Fjöldi	%	Fjöldi	%	Fjöldi	%	Fjöldi	%								
það hefur ekki gerst undanfarna mánuði	80	93.0	75	86.2	155	89.6	61	88.4	61	81.3	122	84.7	71	94.7	69	88.5	140	91.5
bara mjög sjaldan	6	7.0	9	10.3	15	8.7	8	11.6	11	14.7	19	13.2	3	4.0	8	10.3	11	7.2
tvisvar eða þrisvar í mánuði	0	0.0	1	1.1	1	0.6	0	0.0	0	0.0	0	0.0	0	0.0	1	1.3	1	0.7
svona einu sinni í viku	0	0.0	0	0.0	0	0.0	0	0.0	3	4.0	3	2.1	1	1.3	0	0.0	1	0.7
oft í viku	0	0.0	2	2.3	2	1.2	0	0.0	0	0.0	0	0.0	0	0.0	0	0.0	0	0.0
Heild	86		87		173		69		75		144		75		78		153	

26) Ég hef útilokað hann/hana viljandi, haldið honum/henni utan við vinahópinn eða hunsað algjörlega

	2011 haust			2012 haust			2013 haust											
	Stúlkur		Piltar	Stúlkur		Piltar	Stúlkur		Piltar og stúlkur									
	Fjöldi	%	Fjöldi	%	Fjöldi	%	Fjöldi	%	Fjöldi	%								
það hefur ekki gerst undanfarna mánuði	75	86.2	83	92.2	158	89.3	64	90.1	66	88.0	130	89.0	73	97.3	70	92.1	143	94.7
bara mjög sjaldan	10	11.5	3	3.3	13	7.3	7	9.9	5	6.7	12	8.2	2	2.7	3	3.9	5	3.3
tvisvar eða þrisvar í mánuði	1	1.1	2	2.2	3	1.7	0	0.0	1	1.3	1	0.7	0	0.0	3	3.9	3	2.0
svona einu sinni í viku	0	0.0	1	1.1	1	0.6	0	0.0	3	4.0	3	2.1	0	0.0	0	0.0	0	0.0
oft í viku	1	1.1	1	1.1	2	1.1	0	0.0	0	0.0	0	0.0	0	0.0	0	0.0	0	0.0
Heild	87		90		177		71		75		146		75		76		151	

27) Ég hef barið, sparkað, rifið í hárið eða hrint honum/henni eða lokað inni

	2011 haust			2012 haust			2013 haust											
	Stúlkur		Piltar	Stúlkur		Piltar	Stúlkur		Piltar og stúlkur									
	Fjöldi	%	Fjöldi	%	Fjöldi	%	Fjöldi	%	Fjöldi	%								
það hefur ekki gerst undanfarna mánuði	87	100.0	80	88.9	167	94.4	70	100.0	67	90.5	137	95.1	74	100.0	72	97.3	146	98.6
bara mjög sjaldan	0	0.0	9	10.0	9	5.1	0	0.0	6	8.1	6	4.2	0	0.0	2	2.7	2	1.4
tvisvar eða þrisvar í mánuði	0	0.0	0	0.0	0	0.0	0	0.0	1	1.4	1	0.7	0	0.0	0	0.0	0	0.0
svona einu sinni í viku	0	0.0	0	0.0	0	0.0	0	0.0	0	0.0	0	0.0	0	0.0	0	0.0	0	0.0
oft í viku	0	0.0	1	1.1	1	0.6	0	0.0	0	0.0	0	0.0	0	0.0	0	0.0	0	0.0
Heild	87		90		177		70		74		144		74		74		148	

28) Ég hef dreift rógi eða lygum um hann/hana og reynt að fá aðra til að líka illa við hann/hana

	2011 haust			2012 haust			2013 haust											
	Stúlkur		Piltar	Piltar og stúlkur		Stúlkur		Piltar	Piltar og stúlkur									
	Fjöldi	%	Fjöldi	%	Fjöldi	%	Fjöldi	%	Fjöldi	%								
það hefur ekki gerst undanfarna mánuði	84	96.6	86	96.6	170	96.6	70	98.6	72	96.0	142	97.3	74	98.7	76	100.0	150	99.3
bara mjög sjaldan	3	3.4	2	2.2	5	2.8	1	1.4	1	1.3	2	1.4	1	1.3	0	0.0	1	0.7
tvisvar eða þrisvar í mánuði	0	0.0	0	0.0	0	0.0	0	0.0	1	1.3	1	0.7	0	0.0	0	0.0	0	0.0
svona einu sinni í viku	0	0.0	0	0.0	0	0.0	0	0.0	0	0.0	0	0.0	0	0.0	0	0.0	0	0.0
oft í viku	0	0.0	1	1.1	1	0.6	0	0.0	1	1.3	1	0.7	0	0.0	0	0.0	0	0.0
Heild	87		89		176		71		75		146		75		76		151	

29) Ég hef fengið aðra nemendur til að vera ekki með öðrum nemanda svo að hann varð að vera einn í frímínútonum

	2011 haust			2012 haust			2013 haust											
	Stúlkur		Piltar	Piltar og stúlkur		Stúlkur		Piltar	Piltar og stúlkur									
	Fjöldi	%	Fjöldi	%	Fjöldi	%	Fjöldi	%	Fjöldi	%								
það hefur ekki gerst undanfarna mánuði	85	98.8	87	95.6	172	97.2	70	98.6	69	94.5	139	96.5	73	98.6	75	100.0	148	99.3
það hefur bara gerst mjög sjaldan	1	1.2	3	3.3	4	2.3	1	1.4	2	2.7	3	2.1	0	0.0	0	0.0	0	0.0
tvisvar eða þrisvar í mánuði	0	0.0	0	0.0	0	0.0	0	0.0	2	2.7	2	1.4	0	0.0	0	0.0	0	0.0
svona einu sinni í viku	0	0.0	0	0.0	0	0.0	0	0.0	0	0.0	0	0.0	1	1.4	0	0.0	1	0.7
oft í viku	0	0.0	1	1.1	1	0.6	0	0.0	0	0.0	0	0.0	0	0.0	0	0.0	0	0.0
Heild	86		91		177		71		73		144		74		75		149	

30) Ég hef tekið peninga eða annað frá honum/henni eða eyðilagt eitthvað sem hann/hún átti

	2011 haust			2012 haust			2013 haust											
	Stúlkur		Piltar	Piltar og stúlkur		Stúlkur		Piltar	Piltar og stúlkur									
	Fjöldi	%	Fjöldi	%	Fjöldi	%	Fjöldi	%	Fjöldi	%								
það hefur ekki gerst undanfarna mánuði	87	100.0	88	97.8	175	98.9	70	100.0	74	98.7	144	99.3	74	98.7	75	98.7	149	98.7
bara mjög sjaldan	0	0.0	1	1.1	1	0.6	0	0.0	0	0.0	0	0.0	0	0.0	1	1.3	1	0.7
tvisvar eða þrisvar í mánuði	0	0.0	0	0.0	0	0.0	0	0.0	1	1.3	1	0.7	0	0.0	0	0.0	0	0.0
svona einu sinni í viku	0	0.0	0	0.0	0	0.0	0	0.0	0	0.0	0	0.0	0	0.0	0	0.0	0	0.0
oft í viku	0	0.0	1	1.1	1	0.6	0	0.0	0	0.0	0	0.0	1	1.3	0	0.0	1	0.7
Heild	87		90		177		70		75		145		75		76		151	

31) Ég hef ógnað eða neytt hann/hana til að gera eitthvað sem hann/hún vildi ekki gera

	2011 haust			2012 haust			2013 haust											
	Stúlkur		Piltar	Piltar og stúlkur		Stúlkur		Piltar	Piltar og stúlkur									
	Fjöldi	%	Fjöldi	%	Fjöldi	%	Fjöldi	%	Fjöldi	%								
það hefur ekki gerst undanfarna mánuði	86	98.9	84	96.6	170	97.7	69	98.6	72	96.0	141	97.2	74	98.7	76	98.7	150	98.7
bara mjög sjaldan	1	1.1	2	2.3	3	1.7	1	1.4	2	2.7	3	2.1	0	0.0	1	1.3	1	0.7
tvisvar eða þrisvar í mánuði	0	0.0	0	0.0	0	0.0	0	0.0	0	0.0	0	0.0	1	1.3	0	0.0	1	0.7
svona einu sinni í viku	0	0.0	0	0.0	0	0.0	0	0.0	0	0.0	0	0.0	0	0.0	0	0.0	0	0.0
oft í viku	0	0.0	1	1.1	1	0.6	0	0.0	1	1.3	1	0.7	0	0.0	0	0.0	0	0.0
Heild	87		87		174		70		75		145		75		77		152	

32) Ég hef lagt hann/hana í einelti með meiðandi orðum eða athugasemdum um húðlit eða erlendan uppruna

	2011 haust			2012 haust			2013 haust											
	Stúlkur		Piltar	Stúlkur		Piltar	Stúlkur		Piltar	Piltar og stúlkur								
	Fjöldi	%	Fjöldi	%	Fjöldi	%	Fjöldi	%	Fjöldi	%								
það hefur ekki gerst undanfarna mánuði	86	98.9	83	93.3	169	96.0	70	98.6	69	93.2	139	95.9	74	98.7	75	98.7	149	98.7
bara mjög sjaldan	1	1.1	5	5.6	6	3.4	1	1.4	2	2.7	3	2.1	1	1.3	1	1.3	2	1.3
tvisvar eða þrisvar í mánuði	0	0.0	0	0.0	0	0.0	0	0.0	0	0.0	0	0.0	0	0.0	0	0.0	0	0.0
svona einu sinni í viku	0	0.0	0	0.0	0	0.0	0	0.0	3	4.1	3	2.1	0	0.0	0	0.0	0	0.0
oft í viku	0	0.0	1	1.1	1	0.6	0	0.0	0	0.0	0	0.0	0	0.0	0	0.0	0	0.0
Heild	87		89		176		71		74		145		75		76		151	

33) Ég hef lagt hann/hana í einelti með meiðandi orðum, athugasemdum eða látbragði með kynferðislegri merkingu

	2011 haust			2012 haust			2013 haust											
	Stúlkur		Piltar	Stúlkur		Piltar	Stúlkur		Piltar	Piltar og stúlkur								
	Fjöldi	%	Fjöldi	%	Fjöldi	%	Fjöldi	%	Fjöldi	%								
það hefur ekki gerst undanfarna mánuði	85	97.7	84	95.5	169	96.6	71	100.0	72	97.3	143	98.6	73	98.6	76	98.7	149	98.7
bara mjög sjaldan	2	2.3	3	3.4	5	2.9	0	0.0	0	0.0	0	0.0	0	0.0	0	0.0	0	0.0
tvisvar eða þrisvar í mánuði	0	0.0	0	0.0	0	0.0	0	0.0	1	1.4	1	0.7	0	0.0	0	0.0	0	0.0
svona einu sinni í viku	0	0.0	0	0.0	0	0.0	0	0.0	1	1.4	1	0.7	1	1.4	1	1.3	2	1.3
oft í viku	0	0.0	1	1.1	1	0.6	0	0.0	0	0.0	0	0.0	0	0.0	0	0.0	0	0.0
Heild	87		88		175		71		74		145		74		77		151	

34) Ég hef lagt hann/hana í einelti á annan hátt

	2011 haust			2012 haust			2013 haust											
	Stúlkur		Piltar	Stúlkur		Piltar	Stúlkur		Piltar	Piltar og stúlkur								
	Fjöldi	%	Fjöldi	%	Fjöldi	%	Fjöldi	%	Fjöldi	%								
það hefur ekki gerst undanfarna mánuði	83	98.8	74	90.2	157	94.6	71	98.6	60	90.9	131	94.9	73	98.6	71	95.9	144	97.3
bara mjög sjaldan	1	1.2	6	7.3	7	4.2	1	1.4	3	4.5	4	2.9	1	1.4	3	4.1	4	2.7
tvisvar eða þrisvar í mánuði	0	0.0	1	1.2	1	0.6	0	0.0	1	1.5	1	0.7	0	0.0	0	0.0	0	0.0
svona einu sinni í viku	0	0.0	0	0.0	0	0.0	0	0.0	1	1.5	1	0.7	0	0.0	0	0.0	0	0.0
oft í viku	0	0.0	1	1.2	1	0.6	0	0.0	1	1.5	1	0.7	0	0.0	0	0.0	0	0.0
Heild	84		82		166		72		66		138		74		74		148	

35) Hefur umsjónarkennarinn þinn eða einhver hinna kennaranna rætt við þig um að þú hafir lagt aðra nemendur í skólanum í einelti undanfarna mánuði?

	2011 haust			2012 haust			2013 haust											
	Stúlkur		Piltar	Stúlkur		Piltar	Stúlkur		Piltar	Piltar og stúlkur								
	Fjöldi	%	Fjöldi	%	Fjöldi	%	Fjöldi	%	Fjöldi	%								
ég hef ekki lagt aðra nemendur í skólanum í einelti undanfarna mánuði	0	0.0	0	0.0	0	0.0	0	0.0	1	100.0	1	100.0	0	0.0	0	0.0	0	0.0
nei, þeir hafa ekki rætt við mig um það	0	0.0	0	0.0	0	0.0	0	0.0	0	0.0	0	0.0	0	0.0	0	0.0	0	0.0
já, þeir hafa einu sinni rætt við mig um það	0	0.0	0	0.0	0	0.0	0	0.0	3	75.0	3	75.0	0	0.0	0	0.0	0	0.0
já, þeir hafa oft rætt við mig um það	0	0.0	1	100.0	1	100.0	0	0.0	0	0.0	0	0.0	0	0.0	0	0.0	0	0.0
Heild	0		1		1		0		4		4		0		1		1	

36) Hefur einhver af þeim fullorðnu heima hjá þér rætt við þig um að þú hafir lagt aðra nemendur í skólanum í einelti undanfarna mánuði?

	2011 haust			2012 haust			2013 haust			
	Stúlkur		Piltar	Stúlkur		Piltar	Stúlkur		Piltar	
	Fjöldi	%	Fjöldi	%	Fjöldi	%	Fjöldi	%	Fjöldi	%
ég hef ekki lagt aðra nemendur í skólanum í einelti undanfarna mánuði	0	0.0	0	0.0	0	0.0	1	25.0	1	25.0
nei, þeir hafa ekki rætt við mig um það	0	0.0	0	0.0	0	0.0	1	25.0	1	25.0
já, þeir hafa einu sinni rætt við mig um það	0	0.0	0	0.0	0	0.0	2	50.0	0	0.0
já, þeir hafa oft rætt við mig um það	0	0.0	1	100.0	1	100.0	0	0.0	0	0.0
Heild	0		1		1		0		1	

37) Gætir þú hugsað þér að taka þátt í að leggja nemanda sem þú kannt ekki vel við í einelti?

	2011 haust			2012 haust			2013 haust			
	Stúlkur		Piltar	Stúlkur		Piltar	Stúlkur		Piltar	
	Fjöldi	%	Fjöldi	%	Fjöldi	%	Fjöldi	%	Fjöldi	%
já	1	1.1	4	4.4	1	1.4	1	1.3	1	1.3
já, kannski	0	0.0	3	3.3	0	0.0	3	4.1	1	1.3
ég er ekki viss	2	2.3	11	12.2	1	1.4	4	5.4	9	11.5
nei, ég held ekki	5	5.7	6	6.7	2	2.7	6	8.1	7	9.0
nei	11	12.6	17	18.9	7	9.6	12	16.2	18	21.8
nei, alls ekki	68	78.2	49	54.4	62	84.9	48	64.9	65	86.7
Heild	87		90		73		74		75	

38) Hvernig bregstu yfirleitt við ef þú sérð eða áttar þig á að nemandi á þínum aldri er lagður í einelti af öðrum nemendum?

	2011 haust			2012 haust			2013 haust			
	Stúlkur		Piltar	Stúlkur		Piltar	Stúlkur		Piltar	
	Fjöldi	%	Fjöldi	%	Fjöldi	%	Fjöldi	%	Fjöldi	%
ég hef aldrei tekið eftir því að nemandi á mínum aldri hafi verið lagður í einelti	35	40.7	43	47.8	28	38.9	44	59.5	39	52.0
ég tek sjálfur/sjálf þátt í eineltinu	0	0.0	0	0.0	0	0.0	2	2.7	0	0.0
ég geri ekkert en finnst eineltið vera allt í lagi	0	0.0	0	0.0	0	0.0	0	0.0	0	0.0
ég horfi bara á það sem á sér stað	0	0.0	6	6.7	0	0.0	1	1.4	0	0.0
ég geri ekkert en finnst ég ætti að reyna að hjálpa nemandanum sem er lagður í einelti	7	8.1	10	11.1	6	8.3	9	12.2	4	5.3
ég reyni að hjálpa nemandanum sem er lagður/lögð í einelti á einn eða annan hátt	44	51.2	31	34.4	38	52.8	18	24.3	32	42.7
Heild	86		90		72		74		75	

39) Hve oft óttast þú að verða lagður/lögð í einelti af samnemendum í skólanum þínum?

	2011 haust			2012 haust			2013 haust			
	Stúlkur		Piltar	Stúlkur		Piltar	Stúlkur		Piltar	
	Fjöldi	%	Fjöldi	%	Fjöldi	%	Fjöldi	%	Fjöldi	%
aldrei	47	54.0	63	70.0	45	62.5	52	69.3	39	52.7
einstaka sinnum	22	25.3	15	16.7	18	25.0	14	18.7	17	23.0
öðru hverju	10	11.5	4	4.4	3	4.2	4	5.3	4	5.4
fremur oft	4	4.6	3	3.3	1	1.4	1	1.3	4	5.4
oft	3	3.4	2	2.2	1	1.4	2	2.7	5	6.8

mjög oft	1	1.1	3	3.3	4	2.3	4	5.6	2	2.7	6	4.1	5	6.8	2	2.6	7	4.6
Heild	87		90		177		72		75		147		74		77		151	

40) Hve mikið finnst þér almennt séð að umsjónarkennarinn þinn hafi gert til að koma í veg fyrir einelti undanfarna mánuði?

	2011 haust			2012 haust			2013 haust							
	Stúlkur		Piltar	Stúlkur		Piltar	Stúlkur		Piltar					
	Fjöldi	%	Fjöldi	%	Fjöldi	%	Fjöldi	%	Fjöldi	%				
lítið eða ekkert	7	8.0	12	14.0	8	11.6	17	23.6	3	4.0	12	15.6	15	9.9
fremur lítið	14	16.1	6	7.0	6	8.7	1	1.4	7	9.3	4	5.2	11	7.2
töluvert	13	14.9	13	15.1	13	18.8	12	16.7	13	17.3	15	19.5	28	18.4
nokkuð mikið	16	18.4	22	25.6	19	27.5	16	22.2	35	30.7	17	22.1	40	26.3
mikið	37	42.5	33	38.4	23	33.3	26	36.1	49	38.7	29	37.7	58	38.2
Heild	87		86		69		72		141		75		77	

41) Hve oft hefur þú orðið fyrir einelti á netinu eða í farsíma undanfarna mánuði?

	2011 haust			2012 haust			2013 haust									
	Stúlkur		Piltar	Stúlkur		Piltar	Stúlkur		Piltar							
	Fjöldi	%	Fjöldi	%	Fjöldi	%	Fjöldi	%	Fjöldi	%						
ég hef ekki orðið fyrir einelti á netinu eða gegnum farsíma undanfarna mánuði	76	88.4	86	96.6	65	90.3	69	94.5	134	92.4	70	93.3	75	100.0	145	96.7
bara mjög sjaldan	7	8.1	2	2.2	5	6.9	4	5.5	9	6.2	4	5.3	0	0.0	4	2.7
tvisvar eða þrisvar í mánuði	1	1.2	0	0.0	2	2.8	0	0.0	2	1.4	1	1.3	0	0.0	1	0.7
svona einu sinni í viku	2	2.3	0	0.0	0	0.0	0	0.0	0	0.0	0	0.0	0	0.0	0	0.0
oft í viku	0	0.0	1	1.1	0	0.0	0	0.0	0	0.0	0	0.0	0	0.0	0	0.0
Heild	86		89		72		73		145		75		75		150	

42) Ef þú hefur orðið fyrir í einelti á netinu eða gegnum farsíma undanfarna mánuði: hvenær hefur það þá gerst?

	2011 haust			2012 haust			2013 haust									
	Stúlkur		Piltar	Stúlkur		Piltar	Stúlkur		Piltar							
	Fjöldi	%	Fjöldi	%	Fjöldi	%	Fjöldi	%	Fjöldi	%						
ég hef ekki verið lagður í einelti á netinu eða gegnum farsíma undanfarna mánuði	79	94.0	86	98.9	65	91.5	69	97.2	134	94.4	70	94.6	77	100.0	147	97.4
það hefur bara gerst á skólatíma (í skólanum)	0	0.0	0	0.0	0	0.0	0	0.0	0	0.0	0	0.0	0	0.0	0	0.0
það hefur bara gerst utan skólatíma	5	6.0	0	0.0	6	8.5	1	1.4	7	4.9	3	4.1	0	0.0	3	2.0
það hefur bæði gerst á skólatíma og utan skólatíma	0	0.0	1	1.1	0	0.0	1	1.4	1	0.7	1	1.4	0	0.0	1	0.7
Heild	84		87		71		71		142		74		77		151	

43) Ef þú hefur orðið fyrir einelti á netinu eða gegnum farsíma undanfarna mánuði: veistu hver gerði það?

	2011 haust			2012 haust			2013 haust									
	Stúlkur		Piltar	Stúlkur		Piltar	Stúlkur		Piltar							
	Fjöldi	%	Fjöldi	%	Fjöldi	%	Fjöldi	%	Fjöldi	%						
ég hef ekki orðið fyrir einelti á netinu eða gegnum farsíma undanfarna mánuði	81	93.1	86	98.9	65	90.3	71	97.3	136	93.8	70	94.6	77	100.0	147	97.4
ég hef orðið fyrir einelti á netinu eða gegnum farsíma, en veit ekki hver gerði það	4	4.6	0	0.0	3	4.2	0	0.0	3	2.1	1	1.4	0	0.0	1	0.7
mig grunar hver gerði það	0	0.0	0	0.0	1	1.4	1	1.4	2	1.4	0	0.0	0	0.0	0	0.0
ég veit hver gerði það	2	2.3	1	1.1	3	4.2	1	1.4	4	2.8	3	4.1	0	0.0	3	2.0
Heild	87		87		72		73		145		74		77		151	

44) Hve oft hefur þú sjálf/sjálfur tekið þátt í að leggja einn nemanda/fleiri nemendur í einelti á netinu eða gegnum farsíma undanfarna mánuði?

	2011 haust			2012 haust			2013 haust											
	Stúlkur		Piltar	Piltar og stúlkur		Stúlkur		Piltar	Piltar og stúlkur									
	Fjöldi	%	Fjöldi	%	Fjöldi	%	Fjöldi	%	Fjöldi	%								
ég hef ekki lagt aðra nemendur í einelti á netinu eða gegnum farsíma undanfarna mánuði	84	98.8	85	96.6	169	97.7	70	98.6	71	98.6	141	98.6	73	100.0	77	100.0	150	100.0
það hefur bara gerst mjög sjaldan	1	1.2	2	2.3	3	1.7	1	1.4	0	0.0	1	0.7	0	0.0	0	0.0	0	0.0
tvisvar eða þrisvar í mánuði	0	0.0	0	0.0	0	0.0	0	0.0	0	0.0	0	0.0	0	0.0	0	0.0	0	0.0
svona einu sinni í viku	0	0.0	0	0.0	0	0.0	0	0.0	1	1.4	1	0.7	0	0.0	0	0.0	0	0.0
oft í viku	0	0.0	1	1.1	1	0.6	0	0.0	0	0.0	0	0.0	0	0.0	0	0.0	0	0.0
Heild	85		88		173		71		72		143		73		77		150	

45) Ef þú hefur lagt einn eða fleiri nemendur í einelti á netinu eða gegnum farsíma undanfarna mánuði: hvenær hefur það þá gerst?

	2011 haust			2012 haust			2013 haust											
	Stúlkur		Piltar	Piltar og stúlkur		Stúlkur		Piltar	Piltar og stúlkur									
	Fjöldi	%	Fjöldi	%	Fjöldi	%	Fjöldi	%	Fjöldi	%								
ég hef ekki lagt aðra nemendur í einelti á netinu eða gegnum farsíma undanfarna mánuði	85	100.0	86	96.6	171	98.3	72	100.0	70	98.6	142	99.3	71	98.6	76	100.0	147	99.3
það hefur bara gerst á skólatíma (í skólanum)	0	0.0	0	0.0	0	0.0	0	0.0	1	1.4	1	0.7	0	0.0	0	0.0	0	0.0
það hefur bara gerst utan skólatíma	0	0.0	2	2.2	2	1.1	0	0.0	0	0.0	0	0.0	1	1.4	0	0.0	1	0.7
það hefur bæði gerst á skólatíma og utan skólatíma	0	0.0	1	1.1	1	0.6	0	0.0	0	0.0	0	0.0	0	0.0	0	0.0	0	0.0
Heild	85		89		174		72		71		143		72		76		148	

46) Ef þú hefur orðið fyrir einelti - á neti eða öðruvísi - undanfarna mánuði hversu mikil áhrif hefur það haft á þig (orðið leið/leiður, sært þig eða álíka)

	2011 haust			2012 haust			2013 haust											
	Stúlkur		Piltar	Piltar og stúlkur		Stúlkur		Piltar	Piltar og stúlkur									
	Fjöldi	%	Fjöldi	%	Fjöldi	%	Fjöldi	%	Fjöldi	%								
ég hef ekki orðið fyrir einelti undanfarna mánuði	70	81.4	81	91.0	151	86.3	61	83.6	67	91.8	128	87.7	64	87.7	72	96.0	136	91.9
mér hefur ekki fundist þetta sérstaklega óþægilegt	1	1.2	0	0.0	1	0.6	1	1.4	1	1.4	2	1.4	0	0.0	1	1.3	1	0.7
mér hefur fundist þetta óþægilegt	5	5.8	2	2.2	7	4.0	6	8.2	2	2.7	8	5.5	3	4.1	0	0.0	3	2.0
mér hefur fundist þetta vont og særandi	7	8.1	4	4.5	11	6.3	3	4.1	3	4.1	6	4.1	3	4.1	2	2.7	5	3.4
mér hefur fundist þetta hræðilegt	3	3.5	2	2.2	5	2.9	2	2.7	0	0.0	2	1.4	3	4.1	0	0.0	3	2.0
Heild	86		89		175		73		73		146		73		75		148	

ÚRDRÁTTUR OG VIÐBÓTARSUNDURGREININGAR

I. ALMENNT UM EINELTI

A. Nemendur sem hafa orðið fyrir einelti „2-3 skipti í mánuði eða oftar“ (3. spurning)

2011 haust

Stúlkur

Árgangar	5	6	7	8	9	10	Fjöldi
Samtals (n)	12	9	15	18	14	19	87
ekki einelt	12	9	14	16	14	18	83
einelt	0	0	1	2	0	1	4
einelt %	0.0	0.0	6.7	11.1	0.0	5.3	4.6

Piltar

Árgangar	5	6	7	8	9	10	Fjöldi
Samtals (n)	11	16	18	16	13	16	90
ekki einelt	10	14	17	15	12	16	84
einelt	1	2	1	1	1	0	6
einelt %	9.1	12.5	5.6	6.3	7.7	0.0	6.7

Piltar og stúlkur

Árgangar	5	6	7	8	9	10	Fjöldi
Samtals (n)	23	25	33	34	27	35	177
ekki einelt	22	23	31	31	26	34	167
einelt	1	2	2	3	1	1	10
einelt %	4.3	8.0	6.1	8.8	3.7	2.9	5.6

2012 haust

Stúlkur

Árgangar	5	6	7	8	9	10	Fjöldi
Samtals (n)	13	8	9	16	15	13	74
ekki einelt	13	7	9	16	13	13	71
einelt	0	1	0	0	2	0	3
einelt %	0.0	12.5	0.0	0.0	13.3	0.0	4.1

Piltar

Árgangar	5	6	7	8	9	10	Fjöldi
Samtals (n)	7	8	13	21	15	13	77
ekki einelt	7	8	12	19	15	12	73
einelt	0	0	1	2	0	1	4
einelt %	0.0	0.0	7.7	9.5	0.0	7.7	5.2

Piltar og stúlkur

Árgangar	5	6	7	8	9	10	Fjöldi
Samtals (n)	20	16	22	37	30	26	151
ekki einelt	20	15	21	35	28	25	144
einelt	0	1	1	2	2	1	7
einelt %	0.0	6.3	4.5	5.4	6.7	3.8	4.6

2013 haust

Stúlkur

Árgangar	5	6	7	8	9	10	Fjöldi
Samtals (n)	11	15	8	10	15	14	73
ekki einelt	9	14	8	9	13	13	66
einelt	2	1	0	1	2	1	7
einelt %	18.2	6.7	0.0	10.0	13.3	7.1	9.6

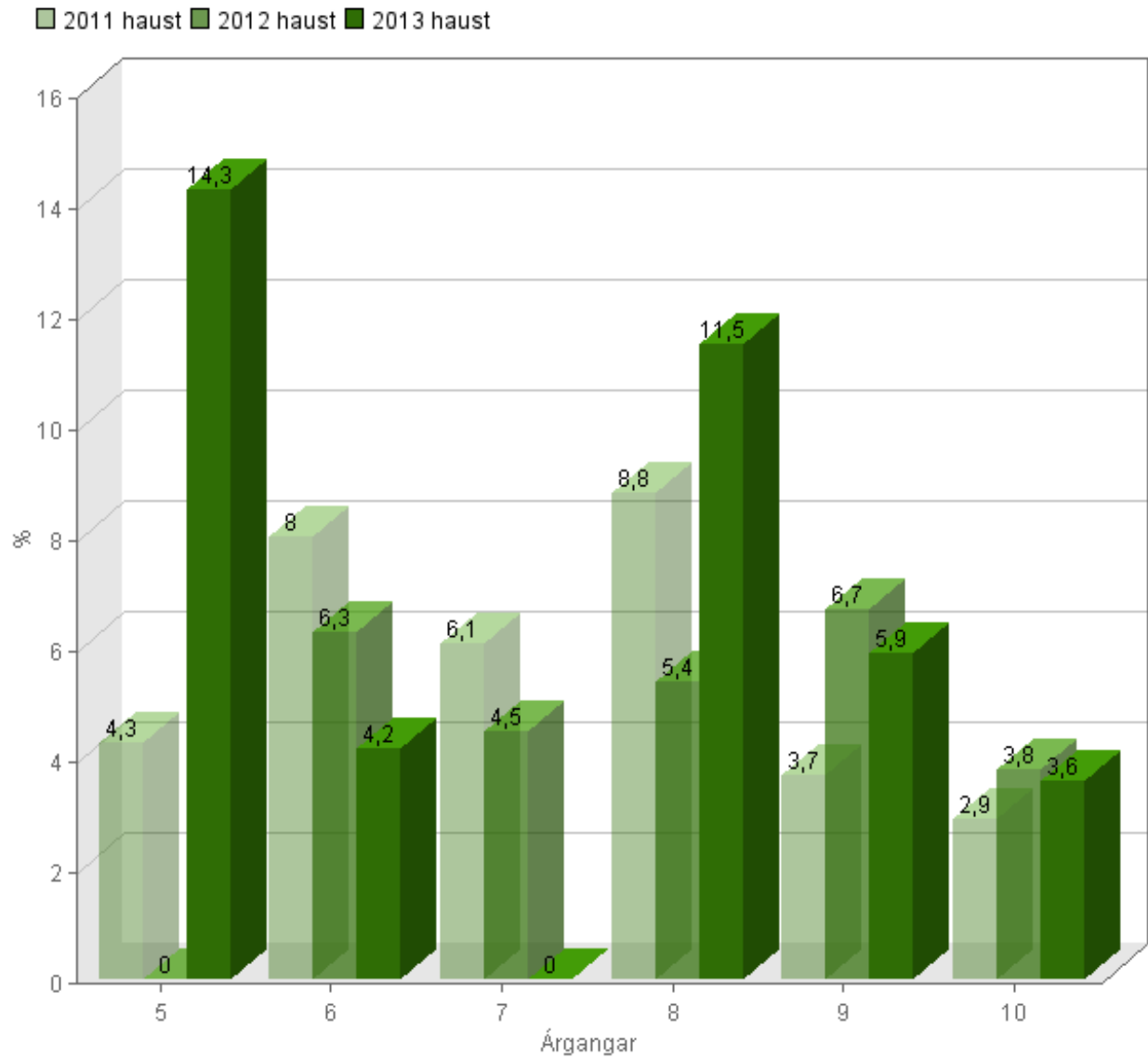
Piltar

Árgangar	5	6	7	8	9	10	Fjöldi
Samtals (n)	10	9	9	16	19	14	77
ekki einelt	9	9	9	14	19	14	74
einelt	1	0	0	2	0	0	3
einelt %	10.0	0.0	0.0	12.5	0.0	0.0	3.9

Piltar og stúlkur

Árgangar	5	6	7	8	9	10	Fjöldi
Samtals (n)	21	24	17	26	34	28	150
ekki einelt	18	23	17	23	32	27	140
einelt	3	1	0	3	2	1	10
einelt %	14.3	4.2	0.0	11.5	5.9	3.6	6.7

A. Nemendur sem hafa orðið fyrir einelti „2-3 skipti í mánuði eða oftar“ (3. spurning)



B. Nemendur sem hafa orðið fyrir einelti „2-3 skipti í mánuði” eða oftar skv. minnst einni spurn. 4-13 (Önnur leið til að reikna út % eineltra nemenda)

2011 haust

Stúlkur

Árgangar	5	6	7	8	9	10	Fjöldi
Samtals (n)	12	9	15	18	14	19	87
einelt	0	1	1	4	3	3	12
einelt %	0.0	11.1	6.7	22.2	21.4	15.8	13.8
ekki einelt	12	8	14	14	11	16	75

Piltar

Árgangar	5	6	7	8	9	10	Fjöldi
Samtals (n)	11	16	19	16	13	16	91
einelt	1	3	1	2	4	0	11
einelt %	9.1	18.8	5.3	12.5	30.8	0.0	12.1
ekki einelt	10	13	18	14	9	16	80

Piltar og stúlkur

Árgangar	5	6	7	8	9	10	Fjöldi
Samtals (n)	23	25	34	34	27	35	178
einelt	1	4	2	6	7	3	23
einelt %	4.3	16.0	5.9	17.6	25.9	8.6	12.9
ekki einelt	22	21	32	28	20	32	155

2012 haust

Stúlkur

Árgangar	5	6	7	8	9	10	Fjöldi
Samtals (n)	13	8	9	16	15	13	74
einelt	1	2	2	1	5	2	13
einelt %	7.7	25.0	22.2	6.3	33.3	15.4	17.6
ekki einelt	12	6	7	15	10	11	61

Piltar

Árgangar	5	6	7	8	9	10	Fjöldi
Samtals (n)	7	9	13	21	16	13	79
einelt	3	1	1	3	3	4	15
einelt %	42.9	11.1	7.7	14.3	18.8	30.8	19.0
ekki einelt	4	8	12	18	13	9	64

Piltar og stúlkur

Árgangar	5	6	7	8	9	10	Fjöldi
Samtals (n)	20	17	22	37	31	26	153
einelt	4	3	3	4	8	6	28
einelt %	20.0	17.6	13.6	10.8	25.8	23.1	18.3
ekki einelt	16	14	19	33	23	20	125

2013 haust

Stúlkur

Árgangar	5	6	7	8	9	10	Fjöldi
Samtals (n)	11	16	9	10	15	14	75
einelt	5	2	2	3	5	2	19
einelt %	45.5	12.5	22.2	30.0	33.3	14.3	25.3
ekki einelt	6	14	7	7	10	12	56

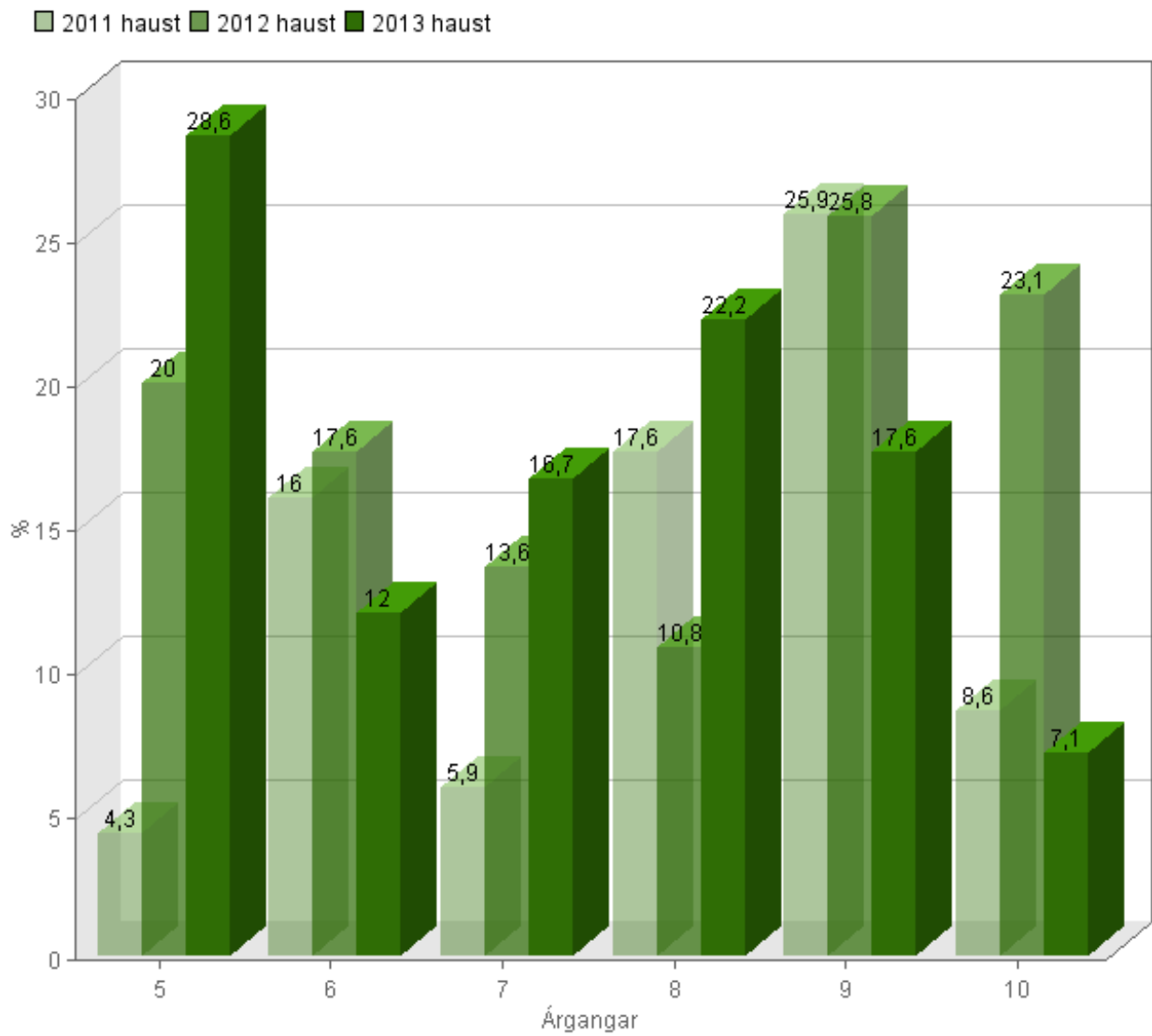
Piltar

Árgangar	5	6	7	8	9	10	Fjöldi
Samtals (n)	10	9	9	17	19	14	78
einelt	1	1	1	3	1	0	7
einelt %	10.0	11.1	11.1	17.6	5.3	0.0	9.0
ekki einelt	9	8	8	14	18	14	71

Piltar og stúlkur

Árgangar	5	6	7	8	9	10	Fjöldi
Samtals (n)	21	25	18	27	34	28	153
einelt	6	3	3	6	6	2	26
einelt %	28.6	12.0	16.7	22.2	17.6	7.1	17.0
ekki einelt	15	22	15	21	28	26	127

B. Nemendur sem hafa orðið fyrir einelti „2-3 skipti í mánuði“ eða oftar skv. minnst einni spurn. 4-13
(Önnur leið til að reikna út % eineltra nemenda)



C1. Nemendur sem hafa orðið fyrir einelti „eitt ár eða lengur“ Forsenda útreikninga:
Nemendur sem hafa svara við 17. spurn. og hefur orðið fyrir einelti skv. A hér að ofan

2011 haust

eitt ár eða lengur - % af öllum hópnum

	Árgangar 6 - 7		Árgangar 8 - 9		Árgangar 10		Fjöldi		n %
	n	%	n	%	n	%	n	%	
Stúlkur	1	4.2 %	1	3.2 %	1	5.3 %	3	4.1 %	
Piltar	1	3.0 %	2	7.4 %	0	0.0 %	3	3.9 %	
Piltar og stúlkur	2	3.5 %	3	5.2 %	1	2.9 %	6	4.0 %	

2012 haust

eitt ár eða lengur - % af öllum hópnum

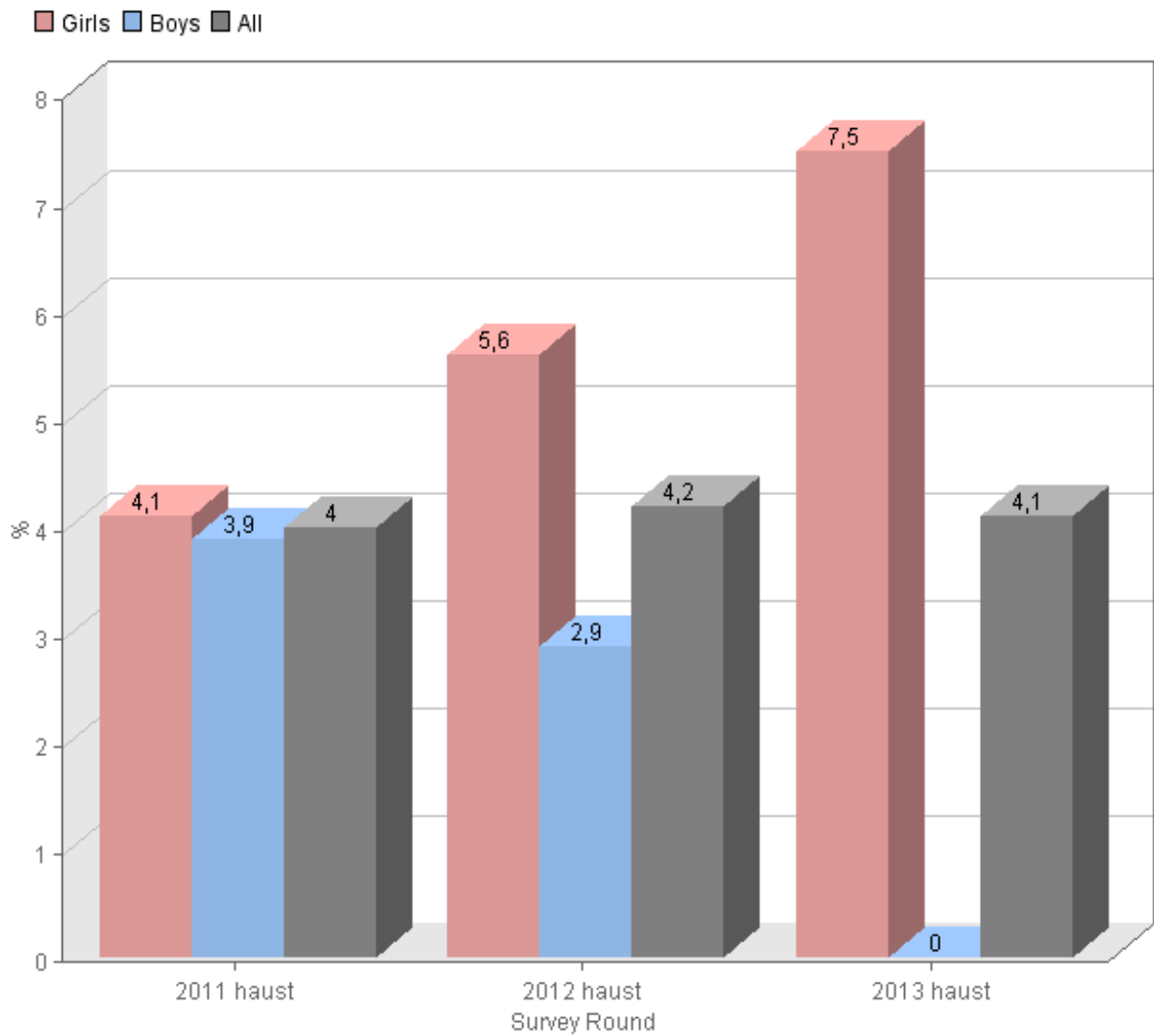
	Árgangar 6		Árgangar 9		Árgangar 10		Fjöldi	
	n	%	n	%	n	%	n	%
Stúlkur	1	12.5 %	1	6.7 %	0	0.0 %	2	5.6 %
Piltar	0	0.0 %	0	0.0 %	1	7.7 %	1	2.9 %
Piltar og stúlkur	1	6.3 %	1	3.4 %	1	3.8 %	3	4.2 %

2013 haust

eitt ár eða lengur - % af öllum hópnum

	Árgangar 5		Árgangar 6		Árgangar 10		Fjöldi	
	n	%	n	%	n	%	n	%
Stúlkur	1	9.1 %	1	6.7 %	1	7.1 %	3	7.5 %
Piltar	0	0.0 %	0	0.0 %	0	0.0 %	0	0.0 %
Piltar og stúlkur	1	4.8 %	1	4.2 %	1	3.6 %	3	4.1 %

C1. Nemendur sem hafa orðið fyrir einelti „eitt ár eða lengur“ Forsenda útreikninga: Nemendur sem hafa svara við 17. spurn. og hefur orðið fyrir einelti skv. A hér að ofan



C2. Nemendur sem hafa orðið fyrir einelti „eitt ár eða lengur“ Forsenda útreikninga:
Nemendur sem hafa svara við 17. spurn. og hefur orðið fyrir einelti skv. A hér að ofan

2011 haust

eitt ár eða lengur - % af þeim sem eru eineltir

	Árgangar 6 - 7		Árgangar 8 - 9		Árgangar 10		Fjöldi	
	n	%	n	%	n	%	n	%
Stúlkur	1	100.0 %	1	50.0 %	1	100.0 %	3	75.0 %
Piltar	1	33.3 %	2	100.0 %	0	0.0 %	3	60.0 %
Piltar og stúlkur	2	50.0 %	3	75.0 %	1	100.0 %	6	66.7 %

2012 haust

eitt ár eða lengur - % af þeim sem eru eineltir

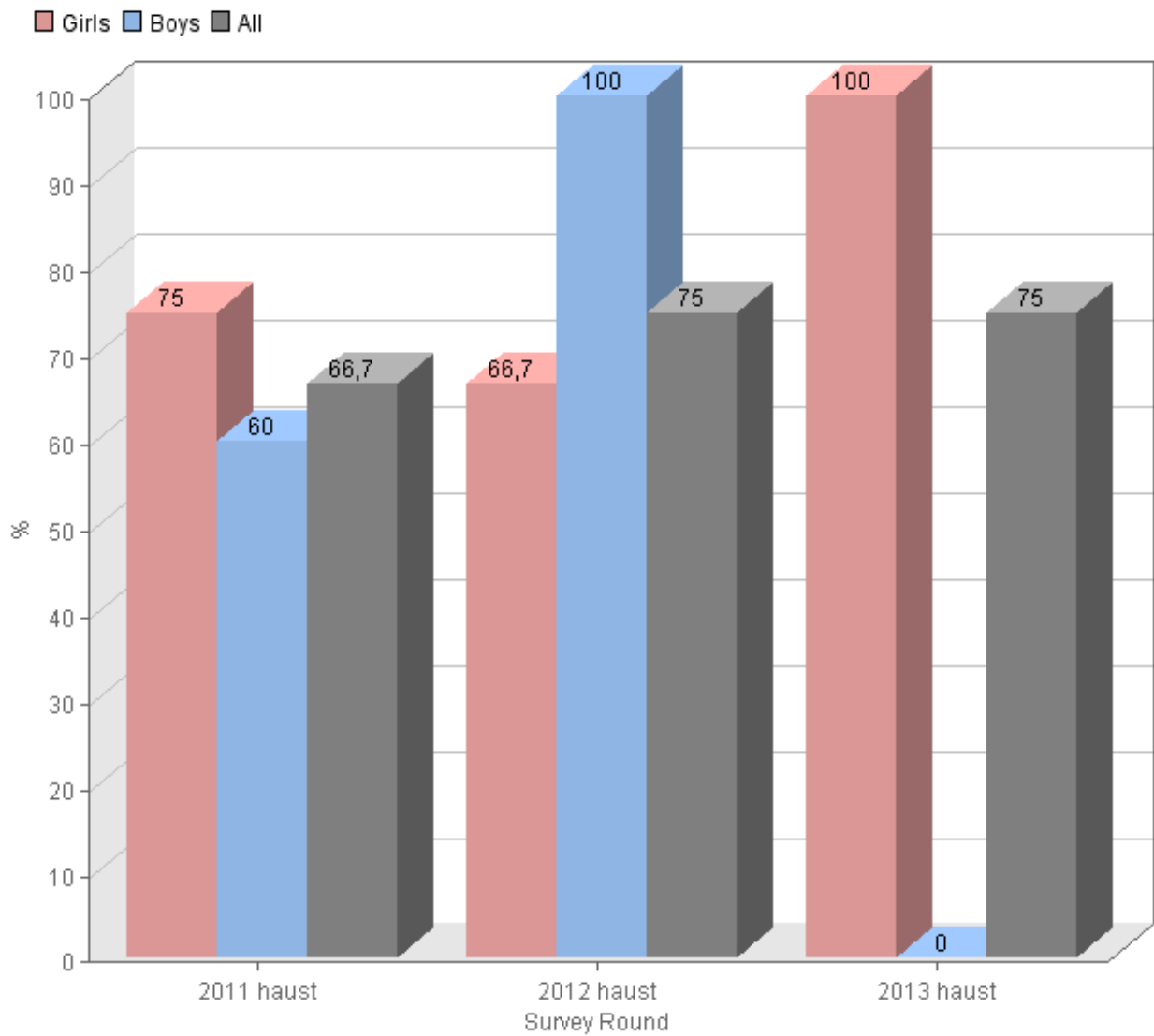
	Árgangar 6		Árgangar 9		Árgangar 10		Fjöldi	
	n	%	n	%	n	%	n	%
Stúlkur	1	100.0 %	1	50.0 %	0	0.0 %	2	66.7 %
Piltar	0	0.0 %	0	0.0 %	1	100.0 %	1	100.0 %
Piltar og stúlkur	1	100.0 %	1	50.0 %	1	100.0 %	3	75.0 %

2013 haust

eitt ár eða lengur - % af þeim sem eru eineltir

	Árgangar 5		Árgangar 6		Árgangar 10		Fjöldi	
	n	%	n	%	n	%	n	%
Stúlkur	1	100.0 %	1	100.0 %	1	100.0 %	3	100.0 %
Piltar	0	0.0 %	0	0.0 %	0	0.0 %	0	0.0 %
Piltar og stúlkur	1	50.0 %	1	100.0 %	1	100.0 %	3	75.0 %

C2. Nemendur sem hafa orðið fyrir einelti „eitt ár eða lengur“ Forsenda útreikninga: Nemendur sem hafa svara við 17. spurn. og hefur orðið fyrir einelti skv. A hér að ofan



D. Nemendur sem óttast að verða fyrir einelti annarra nemenda í skólanum (Spurn. 39)

2011 haust

Nemendur sem svara „öðru hverju”, „fremur oft”, „oft” eða „mjög oft”

	Árgangar 5 - 6		Árgangar 7 - 8		Árgangar 9 - 10		Fjöldi		n %
	n	%	n	%	n	%	n	%	
Stúlkur	4	19.0 %	7	21.2 %	7	21.2 %	18	20.7 %	
Piltar	4	14.8 %	4	11.8 %	4	13.8 %	12	13.3 %	
Piltar og stúlkur	8	16.7 %	11	16.4 %	11	17.7 %	30	16.9 %	

2012 haust

Nemendur sem svara „öðru hverju”, „fremur oft”, „oft” eða „mjög oft”

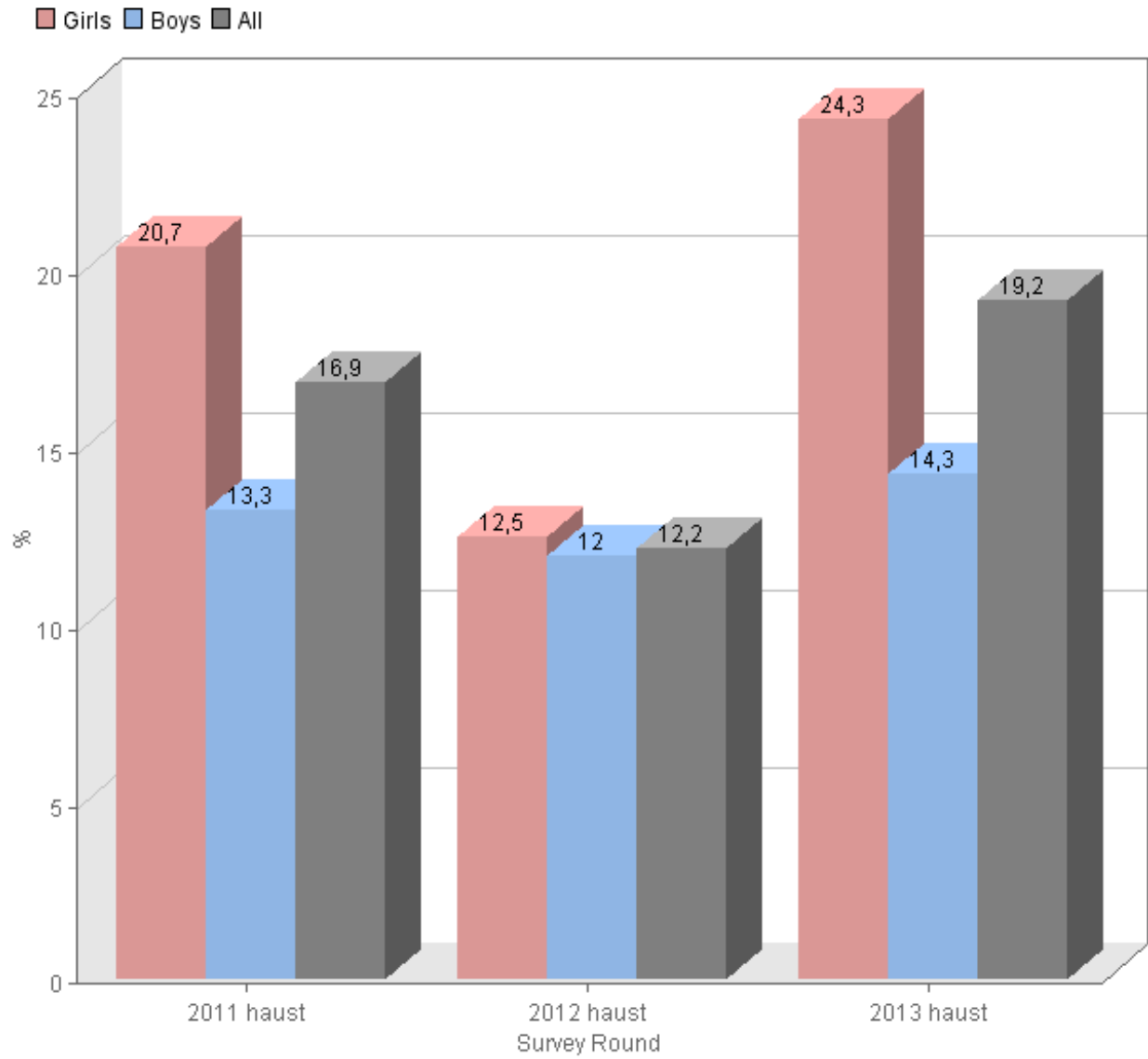
	Árgangar 5 - 6		Árgangar 7 - 8		Árgangar 9 - 10		Fjöldi		n %
	n	%	n	%	n	%	n	%	
Stúlkur	2	9.5 %	1	4.2 %	6	22.2 %	9	12.5 %	
Piltar	2	12.5 %	3	9.4 %	4	14.8 %	9	12.0 %	
Piltar og stúlkur	4	10.8 %	4	7.1 %	10	18.5 %	18	12.2 %	

2013 haust

Nemendur sem svara „öðru hverju”, „fremur oft”, „oft” eða „mjög oft”

	Árgangar 5 - 6		Árgangar 7 - 8		Árgangar 9 - 10		Fjöldi		n %
	n	%	n	%	n	%	n	%	
Stúlkur	9	33.3 %	2	10.5 %	7	25.0 %	18	24.3 %	
Piltar	2	11.1 %	4	15.4 %	5	15.2 %	11	14.3 %	
Piltar og stúlkur	11	24.4 %	6	13.3 %	12	19.7 %	29	19.2 %	

D. Nemendur sem óttast að verða fyrir einelti annarra nemenda í skólanum (Spurn. 39)



E. Nemendur sem hafa lagt aðra nemendur í einelti „2-3 skipti í mánuði” eða oftar (24. spurn.)

2011 haust

Stúlkur

Árgangar	5	6	7	8	9	10	Fjöldi
Samtals (n)	12	9	14	18	14	18	85
lagt í einelti	0	0	0	0	0	0	0
lagt í einelti %	0.0	0.0	0.0	0.0	0.0	0.0	0.0
ekki lagt í einelti	12	9	14	18	14	18	85

Piltar

Árgangar	5	6	7	8	9	10	Fjöldi
Samtals (n)	11	14	19	16	13	16	89
lagt í einelti	0	0	0	0	1	0	1
lagt í einelti %	0.0	0.0	0.0	0.0	7.7	0.0	1.1
ekki lagt í einelti	11	14	19	16	12	16	88

Piltar og stúlkur

Árgangar	5	6	7	8	9	10	Fjöldi
Samtals (n)	23	23	33	34	27	34	174
lagt í einelti	0	0	0	0	1	0	1
lagt í einelti %	0.0	0.0	0.0	0.0	3.7	0.0	0.6
ekki lagt í einelti	23	23	33	34	26	34	173

2012 haust

Stúlkur

Árgangar	5	6	7	8	9	10	Fjöldi
Samtals (n)	13	8	7	16	14	13	71
lagt í einelti	0	0	0	0	0	0	0
lagt í einelti %	0.0	0.0	0.0	0.0	0.0	0.0	0.0
ekki lagt í einelti	13	8	7	16	14	13	71

Piltar

Árgangar	5	6	7	8	9	10	Fjöldi
Samtals (n)	7	8	11	21	16	12	75
lagt í einelti	0	0	2	0	1	1	4
lagt í einelti %	0.0	0.0	18.2	0.0	6.3	8.3	5.3
ekki lagt í einelti	7	8	9	21	15	11	71

Piltar og stúlkur

Árgangar	5	6	7	8	9	10	Fjöldi
Samtals (n)	20	16	18	37	30	25	146
lagt í einelti	0	0	2	0	1	1	4
lagt í einelti %	0.0	0.0	11.1	0.0	3.3	4.0	2.7
ekki lagt í einelti	20	16	16	37	29	24	142

2013 haust

Stúlkur

Árgangar	5	6	7	8	9	10	Fjöldi
Samtals (n)	10	16	9	10	15	14	74
lagt í einelti	0	0	0	0	0	0	0
lagt í einelti %	0.0	0.0	0.0	0.0	0.0	0.0	0.0
ekki lagt í einelti	10	16	9	10	15	14	74

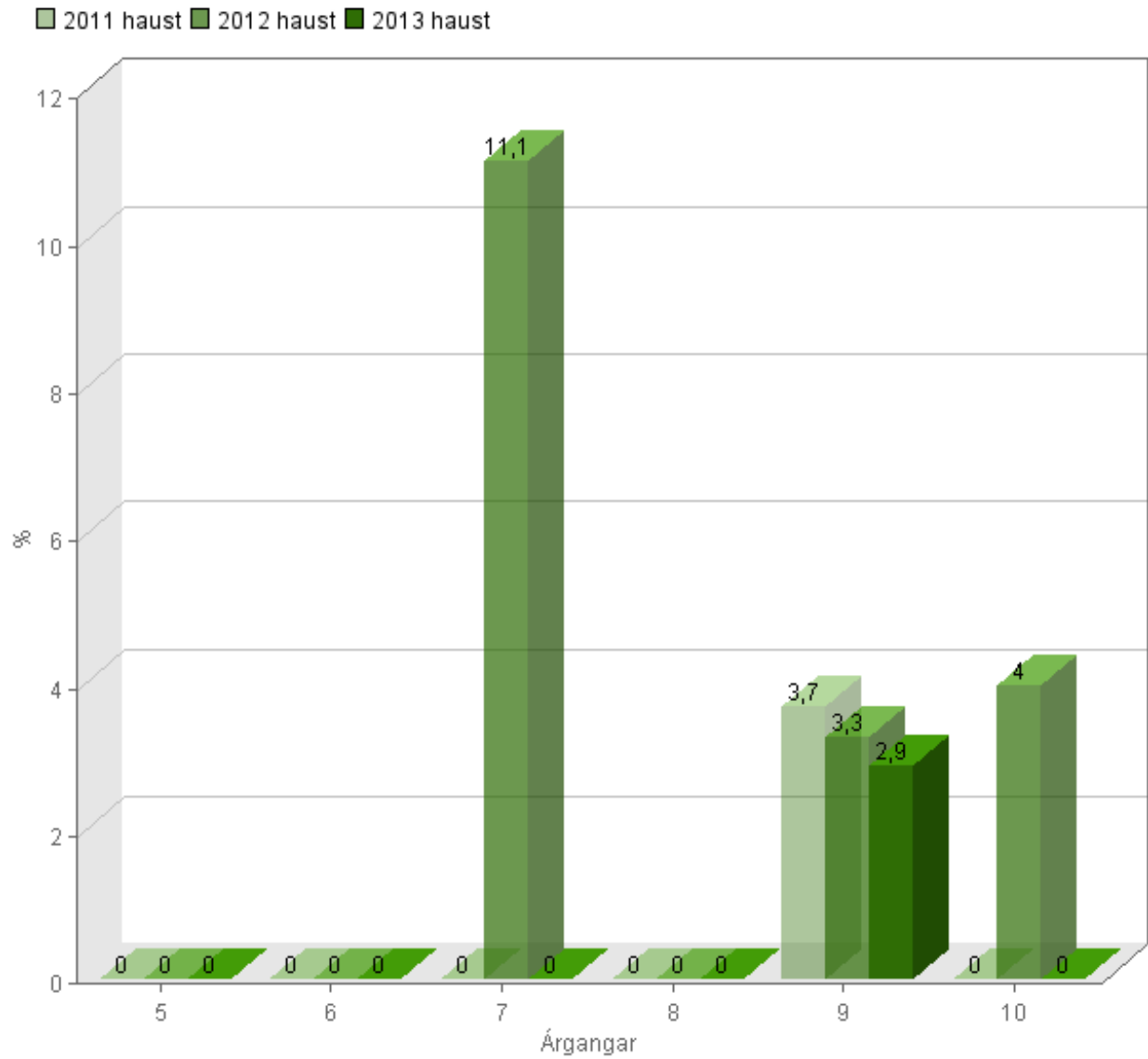
Piltar

Árgangar	5	6	7	8	9	10	Fjöldi
Samtals (n)	8	9	9	17	19	13	75
lagt í einelti	0	0	0	0	1	0	1
lagt í einelti %	0.0	0.0	0.0	0.0	5.3	0.0	1.3
ekki lagt í einelti	8	9	9	17	18	13	74

Piltar og stúlkur

Árgangar	5	6	7	8	9	10	Fjöldi
Samtals (n)	18	25	18	27	34	27	149
lagt í einelti	0	0	0	0	1	0	1
lagt í einelti %	0.0	0.0	0.0	0.0	2.9	0.0	0.7
ekki lagt í einelti	18	25	18	27	33	27	148

E. Nemendur sem hafa lagt aðra nemendur í einelti „2-3 skipti í mánuði“ eða oftar (24. spurn.)



F. Nemendur sem hafa lagt aðra nemendur í einelti „2-3 skipti í mánuði eða oftar“
skv. minnst einni spurn. 25-34 (Önnur leið til að reikna út % eineltra nemenda)

2011 haust

Stúlkur

Árgangar	5	6	7	8	9	10	Fjöldi
Samtals (n)	12	9	15	18	14	19	87
lagt í einelti	0	0	0	1	0	1	2
lagt í einelti %	0.0	0.0	0.0	5.6	0.0	5.3	2.3
ekki lagt í einelti	12	9	15	17	14	18	85

Piltar

Árgangar	5	6	7	8	9	10	Fjöldi
Samtals (n)	11	16	19	16	13	16	91
lagt í einelti	0	0	0	1	4	1	6
lagt í einelti %	0.0	0.0	0.0	6.3	30.8	6.3	6.6
ekki lagt í einelti	11	16	19	15	9	15	85

Piltar og stúlkur

Árgangar	5	6	7	8	9	10	Fjöldi
Samtals (n)	23	25	34	34	27	35	178
lagt í einelti	0	0	0	2	4	2	8
lagt í einelti %	0.0	0.0	0.0	5.9	14.8	5.7	4.5
ekki lagt í einelti	23	25	34	32	23	33	170

2012 haust

Stúlkur

Árgangar	5	6	7	8	9	10	Fjöldi
Samtals (n)	13	8	8	16	14	13	72
lagt í einelti	0	0	0	0	0	0	0
lagt í einelti %	0.0	0.0	0.0	0.0	0.0	0.0	0.0
ekki lagt í einelti	13	8	8	16	14	13	72

Piltar

Árgangar	5	6	7	8	9	10	Fjöldi
Samtals (n)	7	8	11	21	16	12	75
lagt í einelti	0	0	3	0	1	1	5
lagt í einelti %	0.0	0.0	27.3	0.0	6.3	8.3	6.7
ekki lagt í einelti	7	8	8	21	15	11	70

Piltar og stúlkur

Árgangar	5	6	7	8	9	10	Fjöldi
Samtals (n)	20	16	19	37	30	25	147
lagt í einelti	0	0	3	0	1	1	5
lagt í einelti %	0.0	0.0	15.8	0.0	3.3	4.0	3.4
ekki lagt í einelti	20	16	16	37	29	24	142

2013 haust

Stúlkur

Árgangar	5	6	7	8	9	10	Fjöldi
Samtals (n)	11	16	9	10	15	14	75
lagt í einelti	1	1	0	0	0	1	3
lagt í einelti %	9.1	6.3	0.0	0.0	0.0	7.1	4.0
ekki lagt í einelti	10	15	9	10	15	13	72

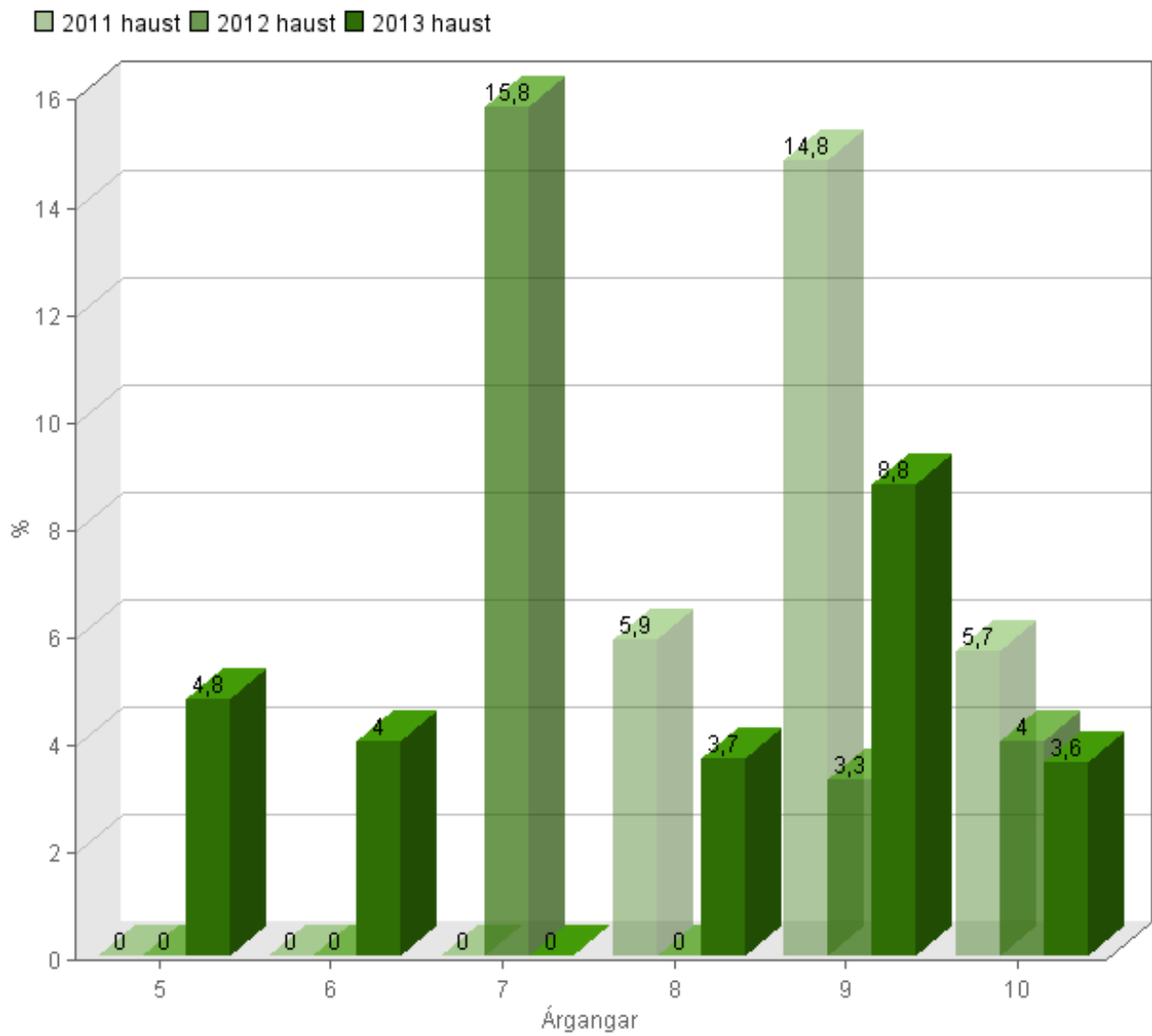
Piltar

Árgangar	5	6	7	8	9	10	Fjöldi
Samtals (n)	10	9	9	17	19	14	78
lagt í einelti	0	0	0	1	3	0	4
lagt í einelti %	0.0	0.0	0.0	5.9	15.8	0.0	5.1
ekki lagt í einelti	10	9	9	16	16	14	74

Piltar og stúlkur

Árgangar	5	6	7	8	9	10	Fjöldi
Samtals (n)	21	25	18	27	34	28	153
lagt í einelti	1	1	0	1	3	1	7
lagt í einelti %	4.8	4.0	0.0	3.7	8.8	3.6	4.6
ekki lagt í einelti	20	24	18	26	31	27	146

F. Nemendur sem hafa lagt aðra nemendur í einelti „2-3 skipti í mánuði eða oftar“ skv. minnst einni spurn. 25-34 (Önnur leið til að reikna út % eineltra nemenda)



G. Nemendur sem hafa sagt/ekki sagt frá eineltinu (Hundraðstala þeirra sem hafa orðið fyrir einelti skv. A hér að ofan)

2011 haust

Fullorðnum í skólanum

	Árgangar 5 - 6		Árgangar 7 - 8		Árgangar 9 - 10		Fjöldi	
	n	%	n	%	n	%	n	%
Stúlkur	0	0.0 %	0	0.0 %	0	0.0 %	0	0.0 %
Piltar	0	0.0 %	2	100.0 %	0	0.0 %	2	33.3 %
Piltar og stúlkur	0	0.0 %	2	40.0 %	0	0.0 %	2	20.0 %

Fullorðinn heima

	Árgangar 5 - 6		Árgangar 7 - 8		Árgangar 9 - 10		Fjöldi	
	n	%	n	%	n	%	n	%
Stúlkur	0	0.0 %	0	0.0 %	0	0.0 %	0	0.0 %
Piltar	1	33.3 %	1	50.0 %	0	0.0 %	2	33.3 %
Piltar og stúlkur	1	33.3 %	1	20.0 %	0	0.0 %	2	20.0 %

Vin/vinkonu / bróður/systur

	Árgangar 5 - 6		Árgangar 7 - 8		Árgangar 9 - 10		Fjöldi	
	n	%	n	%	n	%	n	%
Stúlkur	0	0.0 %	2	66.7 %	0	0.0 %	2	50.0 %
Piltar	0	0.0 %	0	0.0 %	0	0.0 %	0	0.0 %
Piltar og stúlkur	0	0.0 %	2	40.0 %	0	0.0 %	2	20.0 %

Hefur ekki sagt neinum

	Árgangar 5 - 6		Árgangar 7 - 8		Árgangar 9 - 10		Fjöldi	
	n	%	n	%	n	%	n	%
Stúlkur	0	0.0 %	1	33.3 %	1	100.0 %	2	50.0 %
Piltar	2	66.7 %	0	0.0 %	1	100.0 %	3	50.0 %
Piltar og stúlkur	2	66.7 %	1	20.0 %	2	100.0 %	5	50.0 %

2012 haust

Fullorðnum í skólanum

	Árgangar 6 - 7		Árgangar 8 - 9		Árgangar 10		Fjöldi	
	n	%	n	%	n	%	n	%
Stúlkur	1	100.0 %	1	50.0 %	0	0.0 %	2	66.7 %
Piltar	0	0.0 %	2	100.0 %	0	0.0 %	2	50.0 %
Piltar og stúlkur	1	50.0 %	3	75.0 %	0	0.0 %	4	57.1 %

Fullorðinn heima

	Árgangar 6 - 7		Árgangar 8 - 9		Árgangar 10		Fjöldi	
	n	%	n	%	n	%	n	%
Stúlkur	1	100.0 %	2	100.0 %	0	0.0 %	3	100.0 %
Piltar	0	0.0 %	0	0.0 %	0	0.0 %	0	0.0 %

Piltar og stúlkur	1 50.0 %	2 50.0 %	0 0.0 %	3 42.9 %
-------------------	----------	----------	---------	----------

Vin/vinkonu / bróður/systur

	Árgangar 6 - 7 n %	Árgangar 8 - 9 n %	Árgangar 10 n %	Fjöldi n %	n %
Stúlkur	0 0.0 %	0 0.0 %	0 0.0 %	0 0.0 %	
Piltar	0 0.0 %	2 100.0 %	1 100.0 %	3 75.0 %	
Piltar og stúlkur	0 0.0 %	2 50.0 %	1 100.0 %	3 42.9 %	

Hefur ekki sagt neinum

	Árgangar 6 - 7 n %	Árgangar 8 - 9 n %	Árgangar 10 n %	Fjöldi n %	n %
Stúlkur	0 0.0 %	0 0.0 %	0 0.0 %	0 0.0 %	
Piltar	1 100.0 %	0 0.0 %	0 0.0 %	1 25.0 %	
Piltar og stúlkur	1 50.0 %	0 0.0 %	0 0.0 %	1 14.3 %	

2013 haust

Fullorðnum í skólanum

	Árgangar 5 - 6 n %	Árgangar 8 - 9 n %	Árgangar 10 n %	Fjöldi n %	n %
Stúlkur	1 33.3 %	2 66.7 %	1 100.0 %	4 57.1 %	
Piltar	0 0.0 %	0 0.0 %	0 0.0 %	0 0.0 %	
Piltar og stúlkur	1 25.0 %	2 40.0 %	1 100.0 %	4 40.0 %	

Fullorðinn heima

	Árgangar 5 - 6 n %	Árgangar 8 - 9 n %	Árgangar 10 n %	Fjöldi n %	n %
Stúlkur	1 33.3 %	0 0.0 %	1 100.0 %	2 28.6 %	
Piltar	0 0.0 %	0 0.0 %	0 0.0 %	0 0.0 %	
Piltar og stúlkur	1 25.0 %	0 0.0 %	1 100.0 %	2 20.0 %	

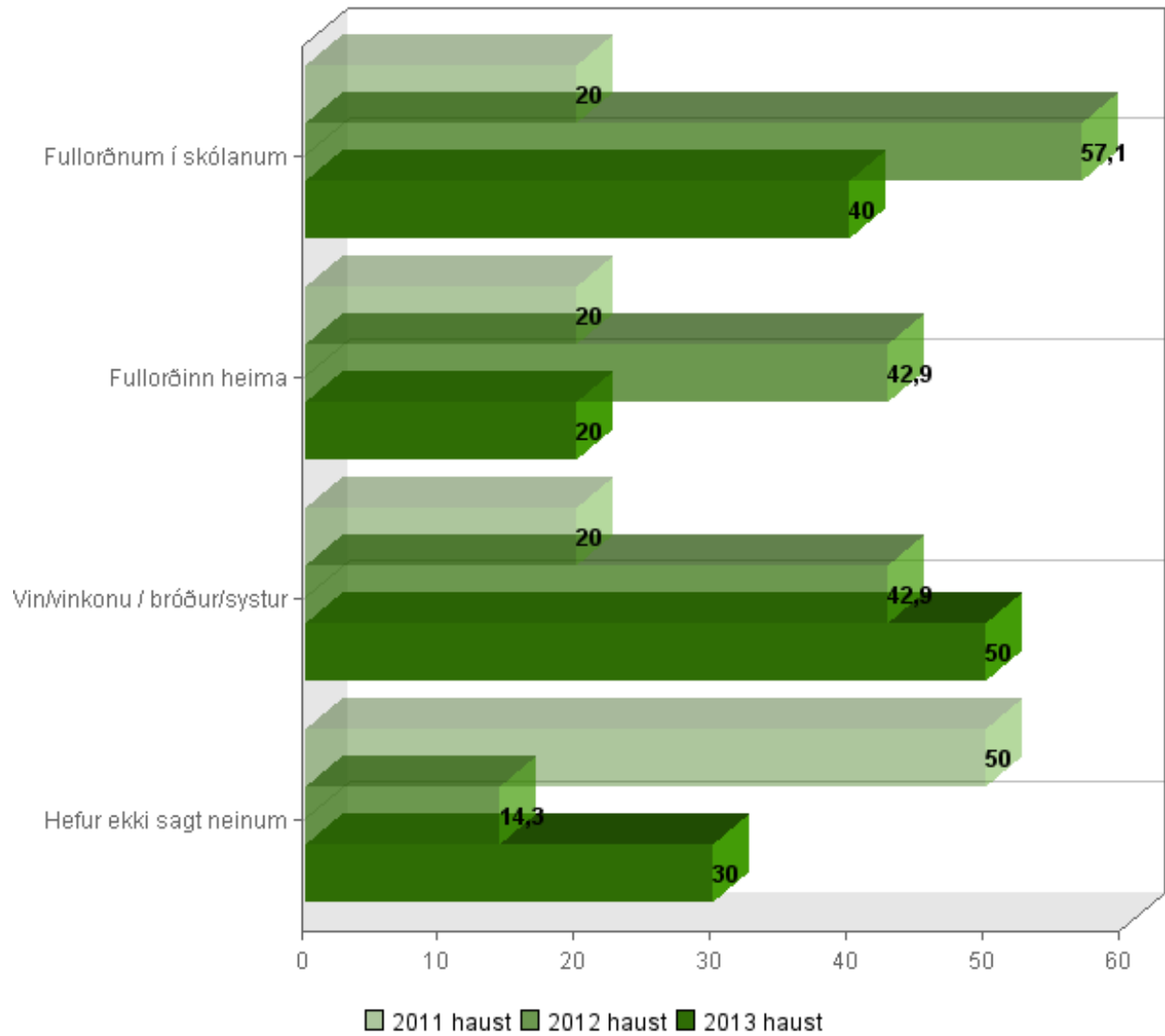
Vin/vinkonu / bróður/systur

	Árgangar 5 - 6 n %	Árgangar 8 - 9 n %	Árgangar 10 n %	Fjöldi n %	n %
Stúlkur	1 33.3 %	2 66.7 %	1 100.0 %	4 57.1 %	
Piltar	0 0.0 %	1 50.0 %	0 0.0 %	1 33.3 %	
Piltar og stúlkur	1 25.0 %	3 60.0 %	1 100.0 %	5 50.0 %	

Hefur ekki sagt neinum

	Árgangar 5 - 6 n %	Árgangar 8 - 9 n %	Árgangar 10 n %	Fjöldi n %	n %
Stúlkur	1 33.3 %	0 0.0 %	0 0.0 %	1 14.3 %	
Piltar	1 100.0 %	1 50.0 %	0 0.0 %	2 66.7 %	
Piltar og stúlkur	2 50.0 %	1 20.0 %	0 0.0 %	3 30.0 %	

G. Nemendur sem hafa sagt/ekki sagt frá eineltinu (Hundraðstala þeirra sem hafa orðið fyrir einelti skv. A hér að ofan)



II. TILFINNINGAR OG AFSTAÐA TIL EINELTIS

H. Þegar þú sérð nemanda á þínum aldri verða fyrir einelti í skólanum, hvað hugsarðu eða finnst þér um það? (Spurn. 23)

2011 haust

Nemendur sem „vorkenna smávegis“ eða „vorkenna og vilja koma til aðstoðar“

	Árgangar 5 - 6		Árgangar 7 - 8		Árgangar 9 - 10		Fjöldi		n %
	n	%	n	%	n	%	n	%	
Stúlkur	19	95.0 %	33	100.0 %	33	100.0 %	85	98.8 %	
Piltar	19	79.2 %	33	97.1 %	23	82.1 %	75	87.2 %	
Piltar og stúlkur	38	86.4 %	66	98.5 %	56	91.8 %	160	93.0 %	

2012 haust

Nemendur sem „vorkenna smávegis“ eða „vorkenna og vilja koma til aðstoðar“

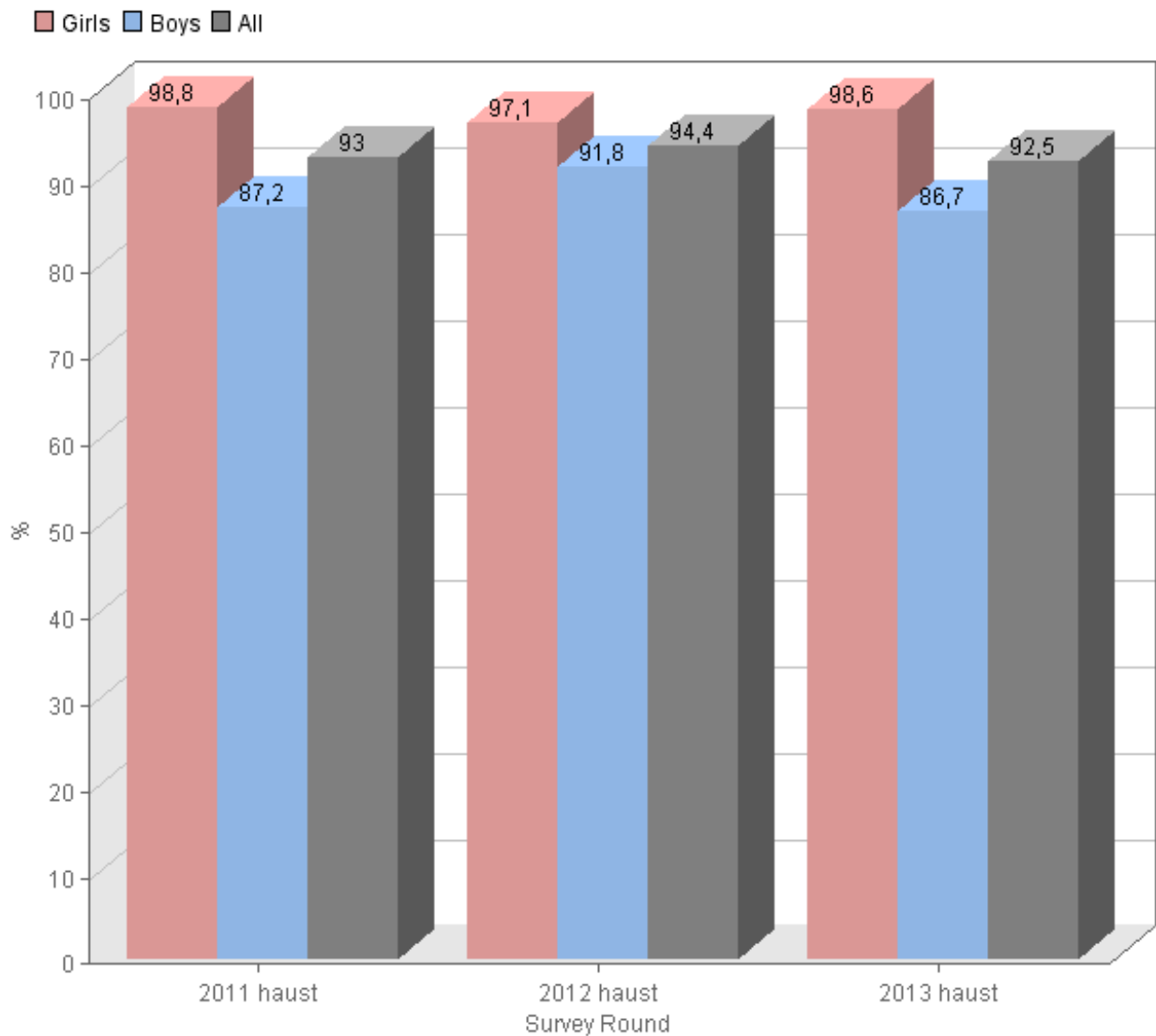
	Árgangar 5 - 6		Árgangar 7 - 8		Árgangar 9 - 10		Fjöldi		n %
	n	%	n	%	n	%	n	%	
Stúlkur	18	94.7 %	23	100.0 %	27	96.4 %	68	97.1 %	
Piltar	14	87.5 %	29	96.7 %	24	88.9 %	67	91.8 %	
Piltar og stúlkur	32	91.4 %	52	98.1 %	51	92.7 %	135	94.4 %	

2013 haust

Nemendur sem „vorkenna smávegis“ eða „vorkenna og vilja koma til aðstoðar“

	Árgangar 5 - 6		Árgangar 7 - 8		Árgangar 9 - 10		Fjöldi		n %
	n	%	n	%	n	%	n	%	
Stúlkur	24	96.0 %	19	100.0 %	28	100.0 %	71	98.6 %	
Piltar	17	89.5 %	21	87.5 %	27	84.4 %	65	86.7 %	
Piltar og stúlkur	41	93.2 %	40	93.0 %	55	91.7 %	136	92.5 %	

H. Þegar þú sérð nemanda á þínum aldri verða fyrir einelti í skólanum, hvað hugsarðu eða finnst þér um það? (Spurn. 23)



I. Gætir þú hugsað þér að taka þátt í að leggja nemanda í einelti sem þú kannt ekki vel við? (Spurn. 37)

2011 haust

Nemendur sem svara „já”, „já, kannski” eða „ég er ekki viss”

	Árgangar 5 - 6		Árgangar 7 - 8		Árgangar 9 - 10		Fjöldi		n %
	n	%	n	%	n	%	n	%	
Stúlkur	1	4.8 %	1	3.0 %	1	3.0 %	3	3.4 %	
Piltar	8	30.8 %	2	5.7 %	8	27.6 %	18	20.0 %	
Piltar og stúlkur	9	19.1 %	3	4.4 %	9	14.5 %	21	11.9 %	

2012 haust

Nemendur sem svara „já”, „já, kannski” eða „ég er ekki viss”

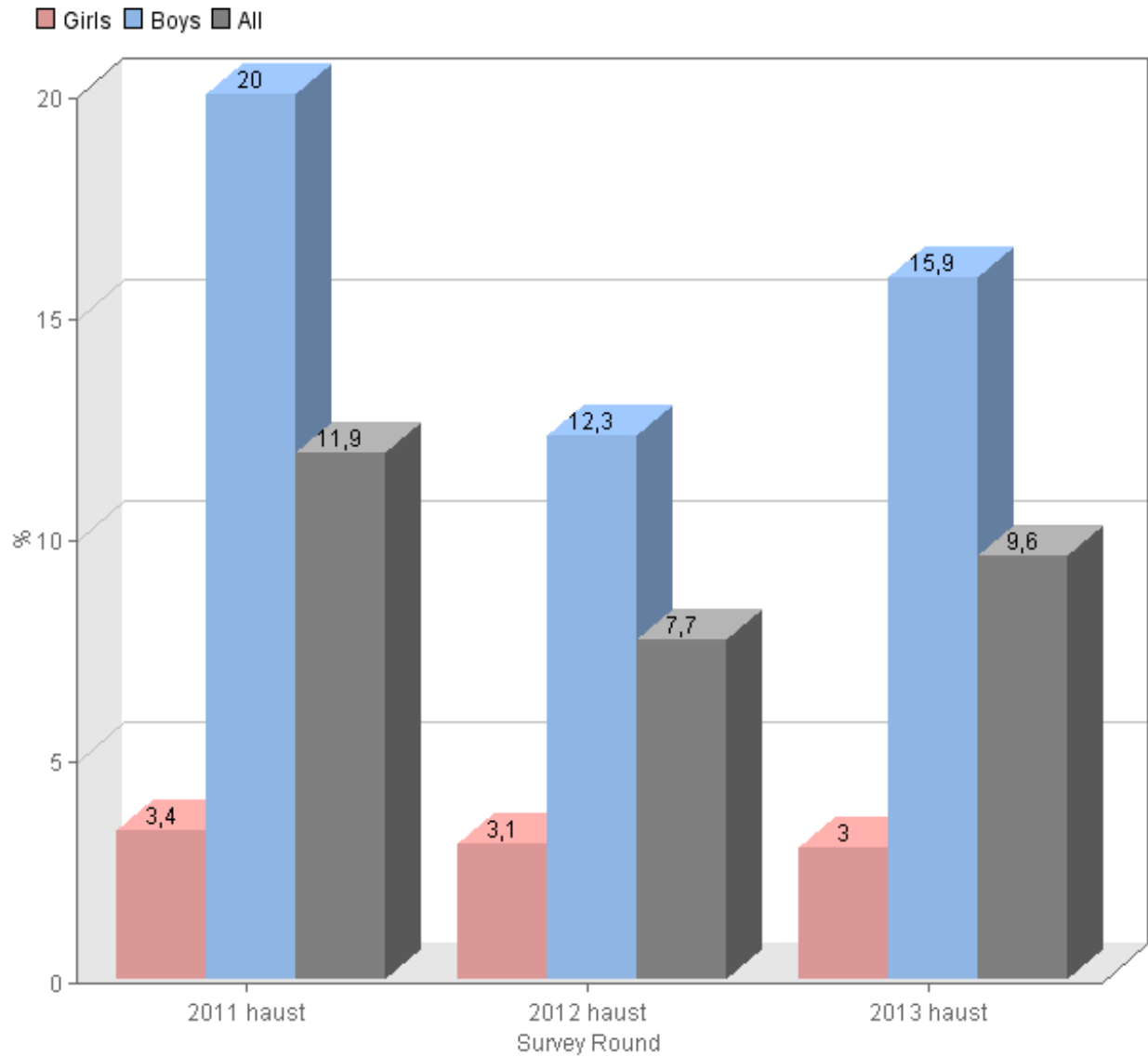
	Árgangar 5 - 7		Árgangar 8 - 9		Árgangar 10		Fjöldi		n %
	n	%	n	%	n	%	n	%	
Stúlkur	1	4.8 %	0	0.0 %	1	7.7 %	2	3.1 %	
Piltar	3	16.7 %	2	5.6 %	3	27.3 %	8	12.3 %	
Piltar og stúlkur	4	10.3 %	2	3.0 %	4	16.7 %	10	7.7 %	

2013 haust

Nemendur sem svara „já”, „já, kannski” eða „ég er ekki viss”

	Árgangar 5 - 6		Árgangar 8 - 9		Árgangar 10		Fjöldi		n %
	n	%	n	%	n	%	n	%	
Stúlkur	1	3.7 %	1	4.0 %	0	0.0 %	2	3.0 %	
Piltar	2	10.5 %	7	19.4 %	2	14.3 %	11	15.9 %	
Piltar og stúlkur	3	6.5 %	8	13.1 %	2	7.1 %	13	9.6 %	

I. Gætir þú hugsað þér að taka þátt í að leggja nemanda í einelti sem þú kannt ekki vel við? (Spurn. 37)



III. HVERNIG BREGÐAST AÐRIR/UMHVERFIÐ VIÐ

J. Hve oft reyna kennararnir eða aðrir fullorðnir í skólanum að gera eitthvað til að stöðva einelti gegn nemanda í skólanum? (Spurn. 20)

2011 haust

Nemendur sem svara „oft“ eða „næstum alltaf“

	Árgangar 5 - 6		Árgangar 7 - 8		Árgangar 9 - 10		Fjöldi		n %
	n	%	n	%	n	%	n	%	
Stúlkur	17	94.4 %	22	71.0 %	20	62.5 %	59	72.8 %	
Piltar	19	82.6 %	26	86.7 %	22	75.9 %	67	81.7 %	
Piltar og stúlkur	36	87.8 %	48	78.7 %	42	68.9 %	126	77.3 %	

2012 haust

Nemendur sem svara „oft“ eða „næstum alltaf“

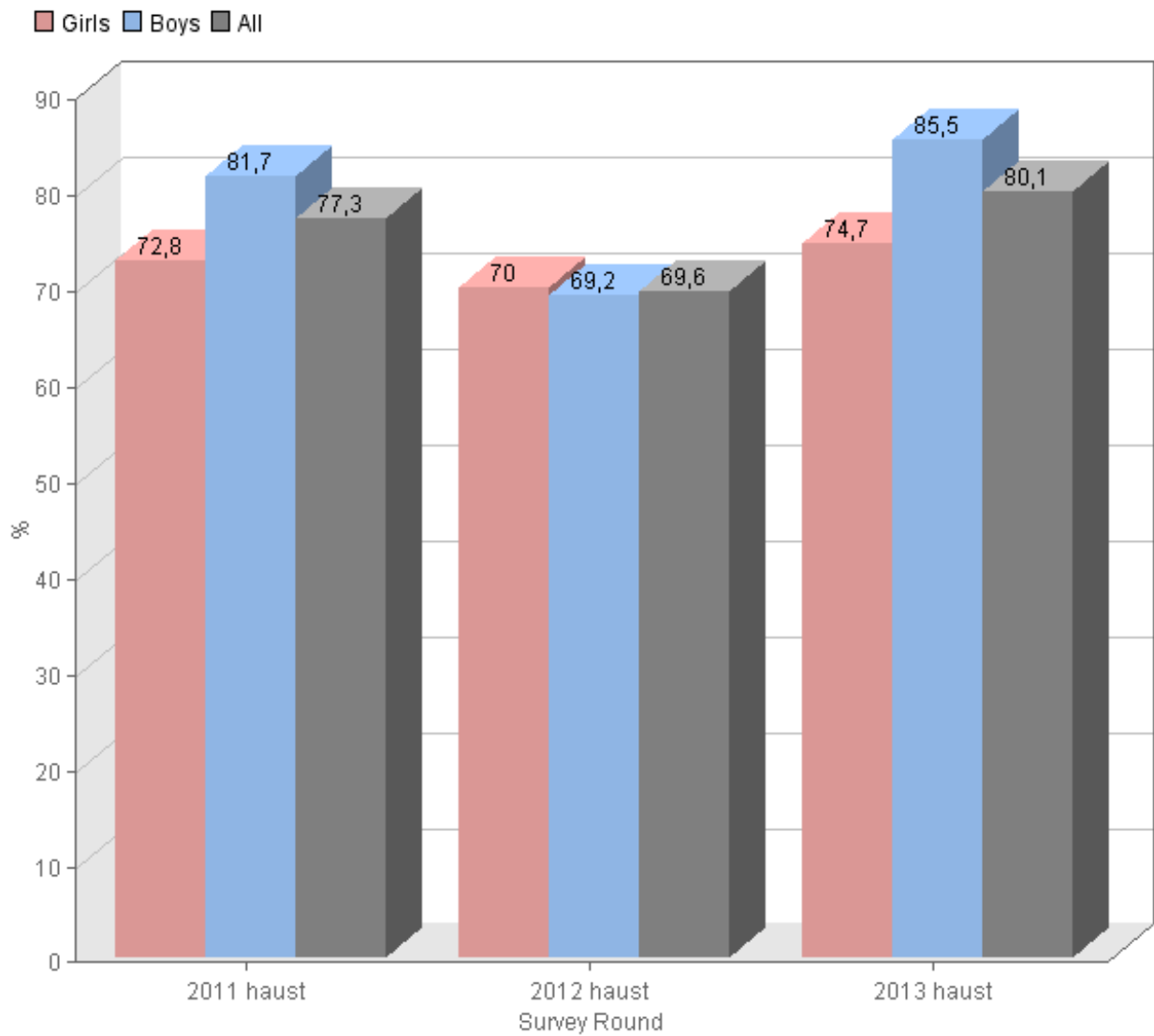
	Árgangar 5 - 6		Árgangar 7 - 8		Árgangar 9 - 10		Fjöldi		n %
	n	%	n	%	n	%	n	%	
Stúlkur	15	71.4 %	20	90.9 %	14	51.9 %	49	70.0 %	
Piltar	11	78.6 %	18	75.0 %	16	59.3 %	45	69.2 %	
Piltar og stúlkur	26	74.3 %	38	82.6 %	30	55.6 %	94	69.6 %	

2013 haust

Nemendur sem svara „oft“ eða „næstum alltaf“

	Árgangar 5 - 6		Árgangar 7 - 8		Árgangar 9 - 10		Fjöldi		n %
	n	%	n	%	n	%	n	%	
Stúlkur	19	70.4 %	18	94.7 %	19	65.5 %	56	74.7 %	
Piltar	13	72.2 %	23	92.0 %	29	87.9 %	65	85.5 %	
Piltar og stúlkur	32	71.1 %	41	93.2 %	48	77.4 %	121	80.1 %	

J. Hve oft reyna kennararnir eða aðrir fullorðnir í skólanum að gera eitthvað til að stöðva einelti gegn nemanda í skólanum? (Spurn. 20)



K. Hve oft reyna aðrir nemendur að gera eitthvað til að stöðva það að nemandi sé lagður í einelti í skólanum? (Spurn. 21)

2011 haust

Nemendur sem svara „oft” eða „næstum alltaf”

	Árgangar 5 - 6		Árgangar 7 - 8		Árgangar 9 - 10		Fjöldi		n %
	n	%	n	%	n	%	n	%	
Stúlkur	14	73.7 %	13	43.3 %	12	36.4 %	39	47.6 %	
Piltar	10	45.5 %	21	67.7 %	9	32.1 %	40	49.4 %	
Piltar og stúlkur	24	58.5 %	34	55.7 %	21	34.4 %	79	48.5 %	

2012 haust

Nemendur sem svara „oft” eða „næstum alltaf”

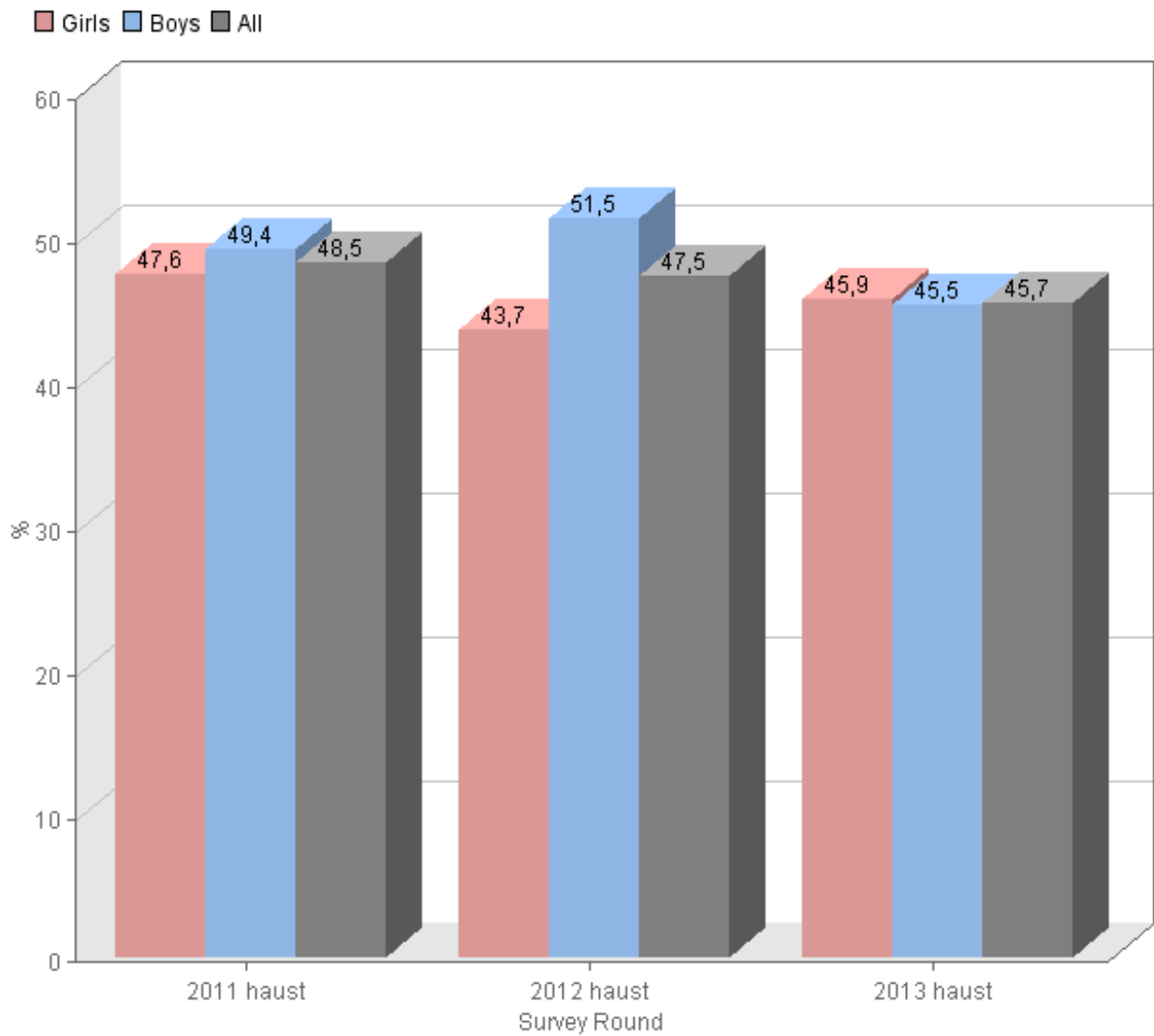
	Árgangar 5 - 6		Árgangar 7 - 8		Árgangar 9 - 10		Fjöldi		n %
	n	%	n	%	n	%	n	%	
Stúlkur	9	42.9 %	16	72.7 %	6	21.4 %	31	43.7 %	
Piltar	10	71.4 %	11	40.7 %	14	51.9 %	35	51.5 %	
Piltar og stúlkur	19	54.3 %	27	55.1 %	20	36.4 %	66	47.5 %	

2013 haust

Nemendur sem svara „oft” eða „næstum alltaf”

	Árgangar 5 - 6		Árgangar 7 - 8		Árgangar 9 - 10		Fjöldi		n %
	n	%	n	%	n	%	n	%	
Stúlkur	15	55.6 %	9	50.0 %	10	34.5 %	34	45.9 %	
Piltar	7	36.8 %	9	36.0 %	19	57.6 %	35	45.5 %	
Piltar og stúlkur	22	47.8 %	18	41.9 %	29	46.8 %	69	45.7 %	

K. Hve oft reyna aðrir nemendur að gera eitthvað til að stöðva það að nemandi sé lagður í einelti í skólanum? (Spurn. 21)



L. Hefur einhver af fullorðna fólkinu heima haft samband við skólann til að reyna að stöðva eineltið sem þú verður fyrir í skólanum? (Spurn. 22) (Hundraðstala þeirra sem hafa verið eineltir skv. A hér að ofan)

2011 haust

Eineltir nemendur sem svara að þeir hafi haft samband við skólann einu sinni eða

	Árgangar 5	Árgangar 6	Árgangar 8	Árgangar 10	Fjöldi
	n %	n %	n %	n %	n %
Stúlkur	0 0.0 %	0 0.0 %	1 50.0 %	1 100.0 %	2 66.7 %
Piltar	1 100.0 %	2 100.0 %	1 100.0 %	0 0.0 %	4 100.0 %
Piltar og stúlkur	1 100.0 %	2 100.0 %	2 66.7 %	1 100.0 %	6 85.7 %

2012 haust

Eineltir nemendur sem svara að þeir hafi haft samband við skólann einu sinni eða

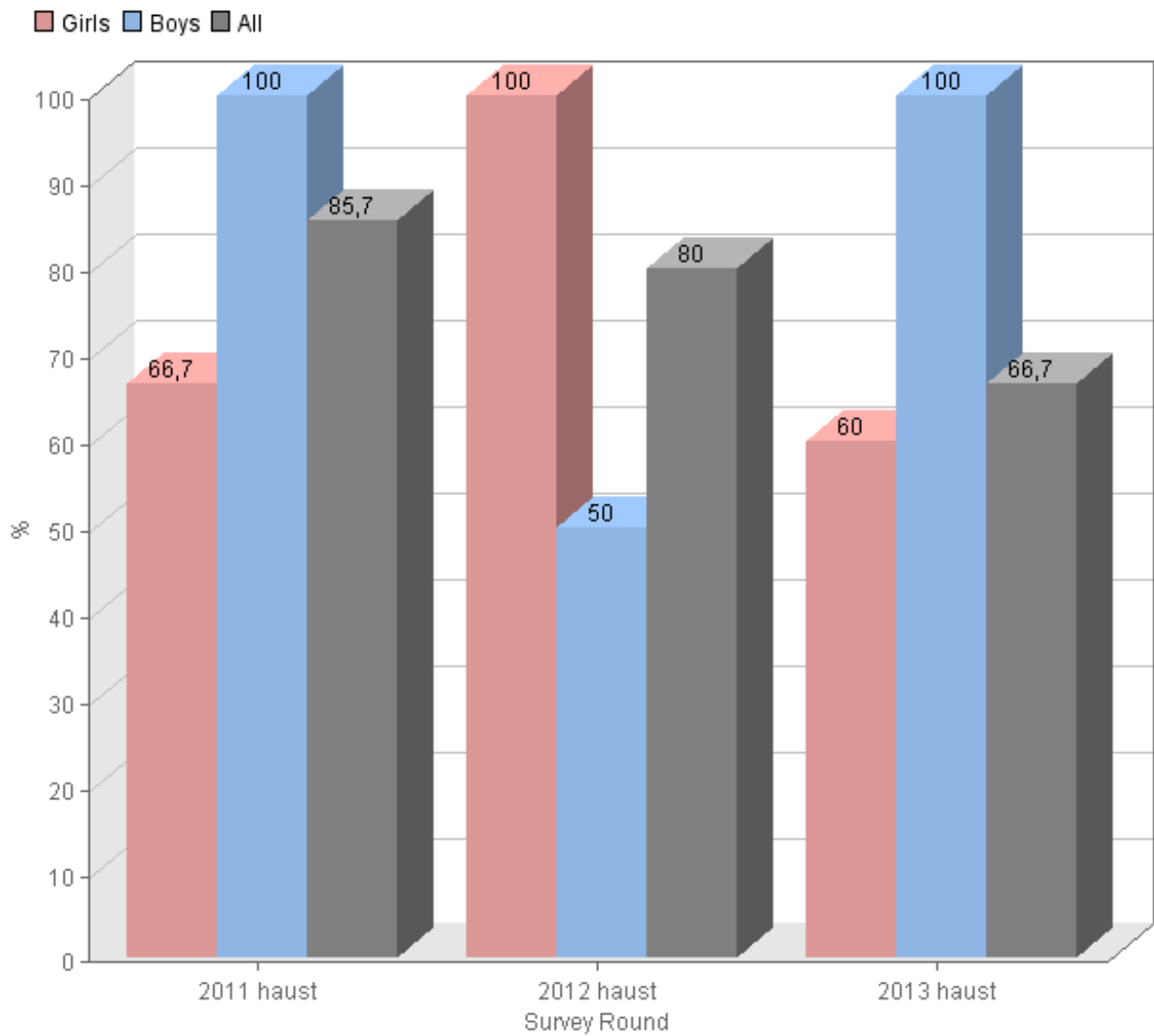
	Árgangar 6	Árgangar 8	Árgangar 9	Fjöldi
	n %	n %	n %	n %
Stúlkur	1 100.0 %	0 0.0 %	2 100.0 %	3 100.0 %
Piltar	0 0.0 %	1 50.0 %	0 0.0 %	1 50.0 %
Piltar og stúlkur	1 100.0 %	1 50.0 %	2 100.0 %	4 80.0 %

2013 haust

Eineltir nemendur sem svara að þeir hafi haft samband við skólann einu sinni eða

	Árgangar 5	Árgangar 9	Árgangar 10	Fjöldi
	n %	n %	n %	n %
Stúlkur	1 50.0 %	1 50.0 %	1 100.0 %	3 60.0 %
Piltar	1 100.0 %	0 0.0 %	0 0.0 %	1 100.0 %
Piltar og stúlkur	2 66.7 %	1 50.0 %	1 100.0 %	4 66.7 %

L. Hefur einhver af fullorðna fólkinu heima haft samband við skólann til að reyna að stöðva eineltið sem þú verður fyrir í skólanum? (Spurn. 22) (Hundraðstala þeirra sem hafa verið eineltir skv. A hér að ofan)



M. Hefur umsjónarkennarinn þinn eða einhver hinna kennaranna rætt við þig um að þú hafir lagt aðra nemendur í skólanum í einelti undanfarna mánuði? (Spm 35)
(Hundraðstala þeirra sem hafa lagt í einelti skv. E hér að ofan)

2011 haust

Eineltir nemendur sem svara að þeir hafa rætt við mig einu sinni eða oftare gangar

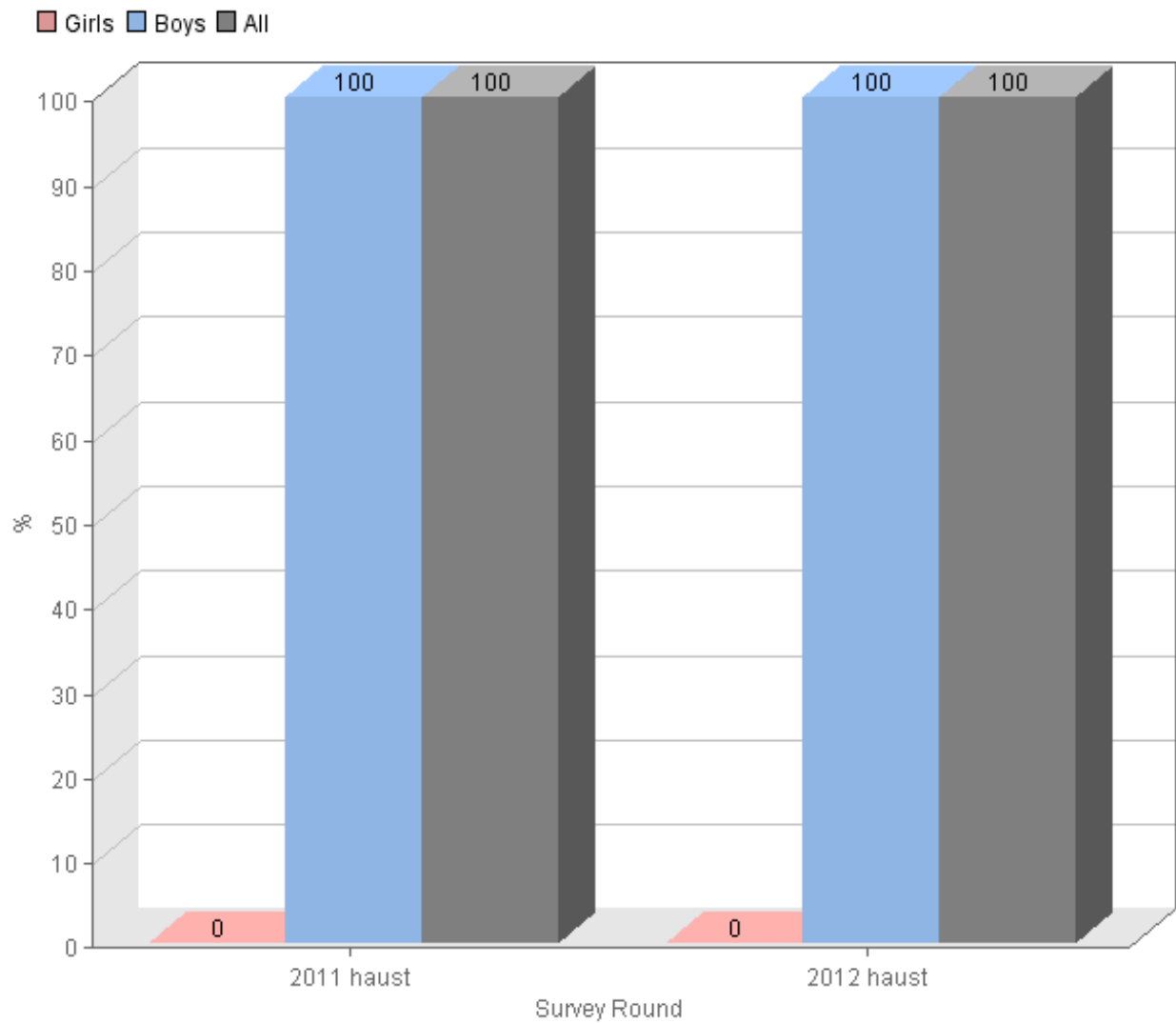
	Árgangar 9		Fjöldi	
	n	%	n	%
Stúlkur	0	0.0 %	0	0.0 %
Piltar	1	100.0 %	1	100.0 %
Piltar og stúlkur	1	100.0 %	1	100.0 %

2012 haust

Eineltir nemendur sem svara að þeir hafa rætt við mig einu sinni eða oftare gangar

	Árgangar 7		Árgangar 10		Fjöldi	
	n	%	n	%	n	%
Stúlkur	0	0.0 %	0	0.0 %	0	0.0 %
Piltar	2	100.0 %	1	100.0 %	3	100.0 %
Piltar og stúlkur	2	100.0 %	1	100.0 %	3	100.0 %

M. Hefur umsjónarkennarinn þinn eða einhver hinna kennaranna rætt við þig um að þú hafir lagt aðra nemendur í skólanum í einelti undanfarna mánuði? (Spm 35) (Hundraðstala þeirra sem hafa lagt í einelti skv. E hér að ofan)



N. Hefur einhver af þeim fullorðnu heima hjá þér rætt við þig um að þú hafir lagt aðra nemendur í skólanum í einelti undanfarna mánuði? (Spurn. 36) (Hundraðstala þeirra sem hafa lagt í einelti skv. E hér að ofan)

2011 haust

Eineltir nemendur sem svara að fólkið heima hefur rætt við mig einu sinni eða oftar

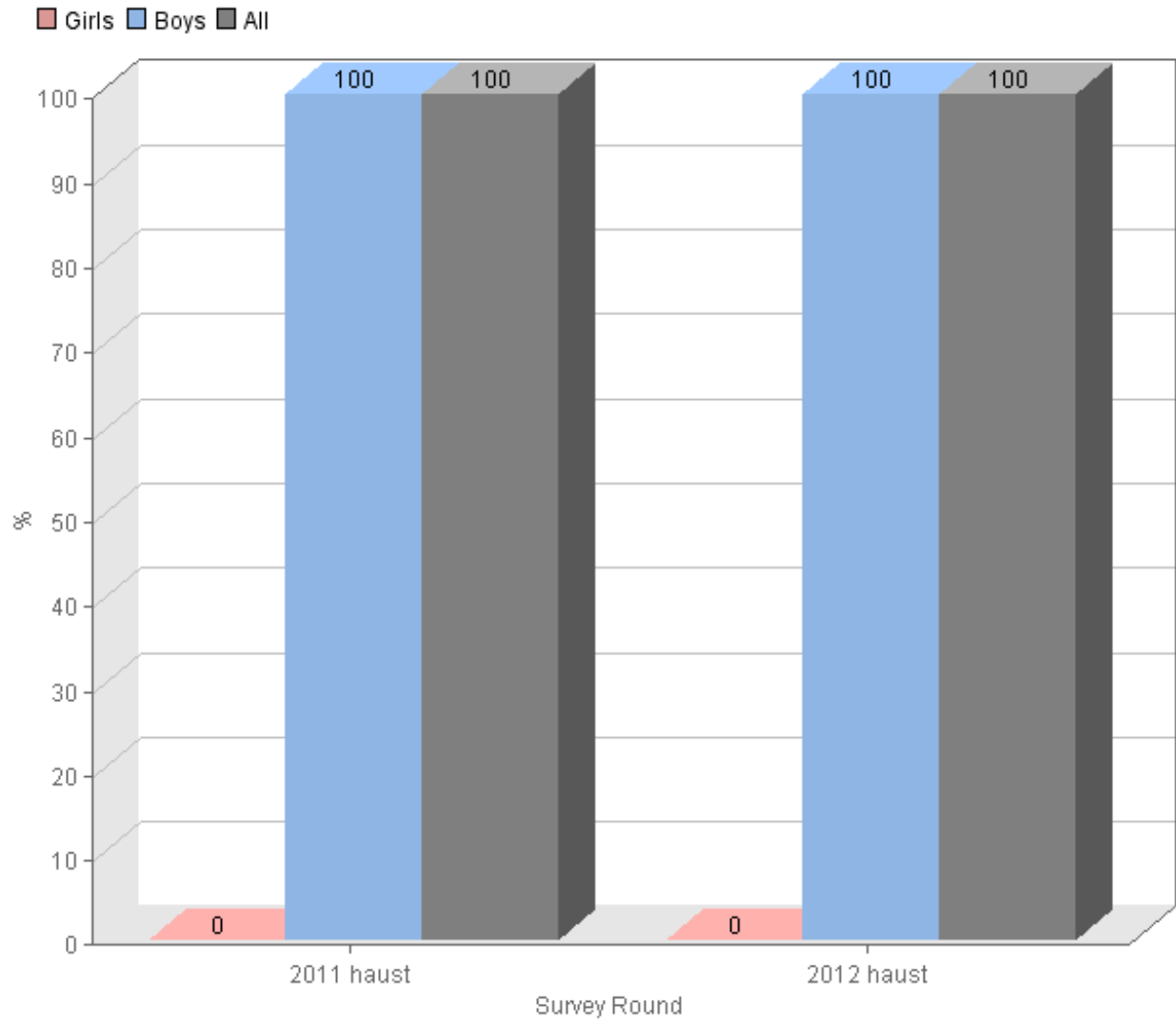
	Árgangar 9		Fjöldi	
	n	%	n	%
Stúlkur	0	0.0 %	0	0.0 %
Piltar	1	100.0 %	1	100.0 %
Piltar og stúlkur	1	100.0 %	1	100.0 %

2012 haust

Eineltir nemendur sem svara að fólkið heima hefur rætt við mig einu sinni eða oftar

	Árgangar 7		Fjöldi	
	n	%	n	%
Stúlkur	0	0.0 %	0	0.0 %
Piltar	2	100.0 %	2	100.0 %
Piltar og stúlkur	2	100.0 %	2	100.0 %

N. Hefur einhver af þeim fullorðnu heima hjá þér rætt við þig um að þú hafir lagt aðra nemendur í skólanum í einelti undanfarna mánuði? (Spurn. 36) (Hundraðstala þeirra sem hafa lagt í einelti skv. E hér að ofan)



O. Hvernig bregstu yfirleitt við ef þú sérð eða áttar þig á að nemandi á þínum aldri er lagður í einelti af öðrum nemendum? (Spurn. 38)

2011 haust

„... ég reyni að hjálpa þeim..“

	Árgangar 5 - 6		Árgangar 7 - 8		Árgangar 9 - 10		Fjöldi		n %
	n	%	n	%	n	%	n	%	
Stúlkur	6	100.0 %	19	95.0 %	19	76.0 %	44	86.3 %	
Piltar	8	53.3 %	16	84.2 %	7	53.8 %	31	66.0 %	
Piltar og stúlkur	14	66.7 %	35	89.7 %	26	68.4 %	75	76.5 %	

„... bara á það sem á sér stað“

	Árgangar 5 - 6		Árgangar 7 - 8		Árgangar 9 - 10		Fjöldi		n %
	n	%	n	%	n	%	n	%	
Stúlkur	0	0.0 %	0	0.0 %	0	0.0 %	0	0.0 %	
Piltar	0	0.0 %	0	0.0 %	0	0.0 %	0	0.0 %	
Piltar og stúlkur	0	0.0 %	0	0.0 %	0	0.0 %	0	0.0 %	

2012 haust

„... ég reyni að hjálpa þeim..“

	Árgangar 5 - 6		Árgangar 7 - 8		Árgangar 9 - 10		Fjöldi		n %
	n	%	n	%	n	%	n	%	
Stúlkur	11	100.0 %	9	90.0 %	18	78.3 %	38	86.4 %	
Piltar	6	85.7 %	6	50.0 %	6	54.5 %	18	60.0 %	
Piltar og stúlkur	17	94.4 %	15	68.2 %	24	70.6 %	56	75.7 %	

„... bara á það sem á sér stað“

	Árgangar 5 - 6		Árgangar 7 - 8		Árgangar 9 - 10		Fjöldi		n %
	n	%	n	%	n	%	n	%	
Stúlkur	0	0.0 %	0	0.0 %	0	0.0 %	0	0.0 %	
Piltar	0	0.0 %	0	0.0 %	0	0.0 %	0	0.0 %	
Piltar og stúlkur	0	0.0 %	0	0.0 %	0	0.0 %	0	0.0 %	

2013 haust

„... ég reyni að hjálpa þeim..“

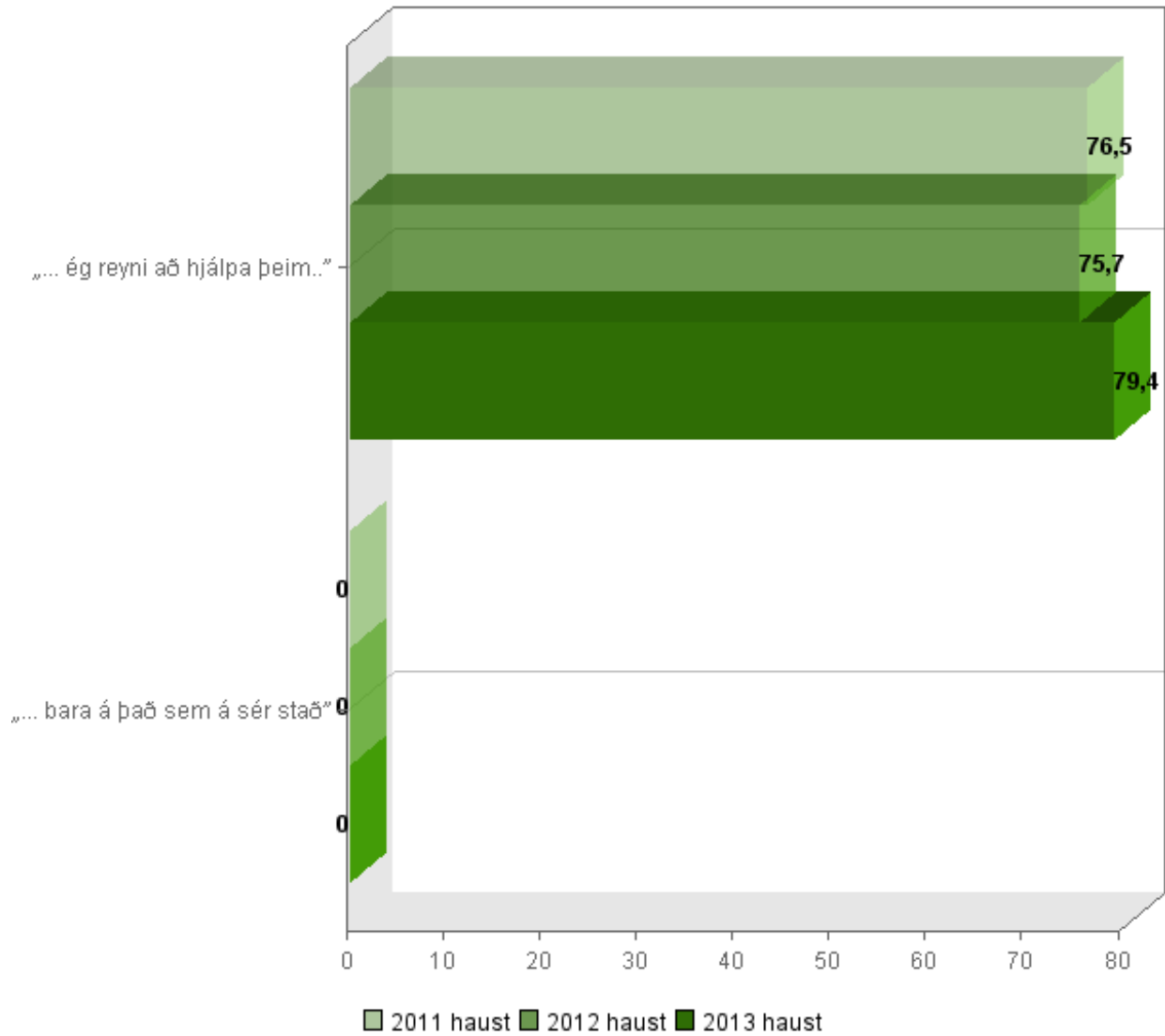
	Árgangar 5 - 6		Árgangar 7 - 8		Árgangar 9 - 10		Fjöldi		n %
	n	%	n	%	n	%	n	%	
Stúlkur	9	90.0 %	8	100.0 %	15	83.3 %	32	88.9 %	
Piltar	6	66.7 %	4	44.4 %	12	85.7 %	22	68.8 %	
Piltar og stúlkur	15	78.9 %	12	70.6 %	27	84.4 %	54	79.4 %	

„... bara á það sem á sér stað“

	Árgangar 5 - 6		Árgangar 7 - 8		Árgangar 9 - 10		Fjöldi		n %
	n	%	n	%	n	%	n	%	

Stúlkur	0	0.0 %	0	0.0 %	0	0.0 %	0	0.0 %
Piltar	0	0.0 %	0	0.0 %	0	0.0 %	0	0.0 %
Piltar og stúlkur	0	0.0 %	0	0.0 %	0	0.0 %	0	0.0 %

O. Hvernig bregstu yfirléitt við ef þú sérð eða áttar þig á að nemandi á þínum aldri er lagður í einelti af öðrum nemendum? (Spurn. 38)



P. Hve mikið finnst þér almennt séð að umsjónarkennarinn þinn hafi gert til að koma í veg fyrir einelti í bekknum undanfarna mánuði? (Spurn. 40)

2011 haust

Nemendur sem svara „lítið eða ekkert“ eða „fremur lítið“

	Árgangar 5 - 6		Árgangar 7 - 8		Árgangar 9 - 10		Fjöldi		n %
	n	%	n	%	n	%	n	%	
Stúlkur	4	19.0 %	8	24.2 %	9	27.3 %	21	24.1 %	
Piltar	7	28.0 %	6	18.8 %	5	17.2 %	18	20.9 %	
Piltar og stúlkur	11	23.9 %	14	21.5 %	14	22.6 %	39	22.5 %	

2012 haust

Nemendur sem svara „lítið eða ekkert“ eða „fremur lítið“

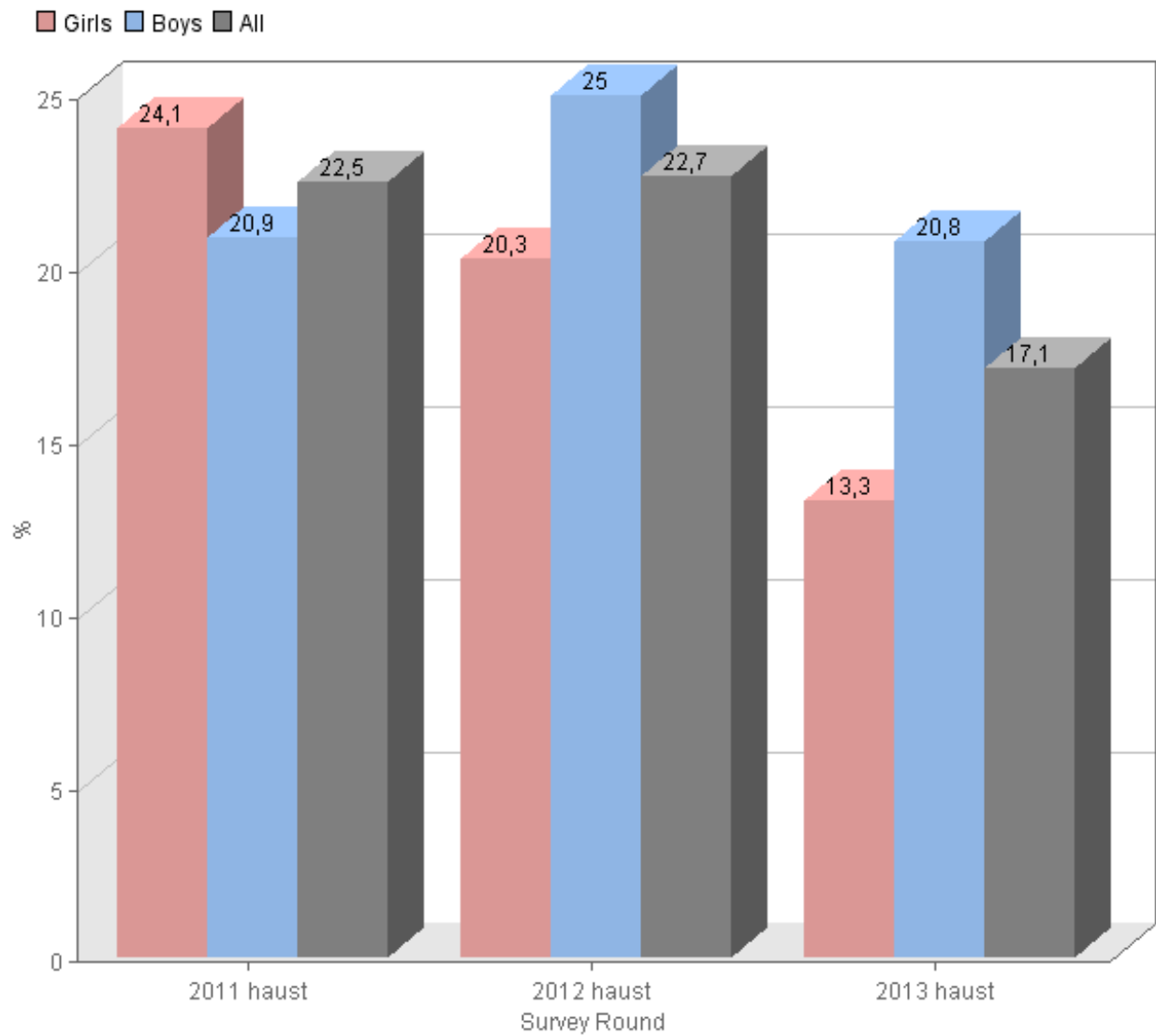
	Árgangar 5 - 6		Árgangar 7 - 8		Árgangar 9 - 10		Fjöldi		n %
	n	%	n	%	n	%	n	%	
Stúlkur	3	15.8 %	2	9.1 %	9	32.1 %	14	20.3 %	
Piltar	3	18.8 %	5	17.2 %	10	37.0 %	18	25.0 %	
Piltar og stúlkur	6	17.1 %	7	13.7 %	19	34.5 %	32	22.7 %	

2013 haust

Nemendur sem svara „lítið eða ekkert“ eða „fremur lítið“

	Árgangar 5 - 6		Árgangar 7 - 8		Árgangar 9 - 10		Fjöldi		n %
	n	%	n	%	n	%	n	%	
Stúlkur	6	22.2 %	0	0.0 %	4	13.8 %	10	13.3 %	
Piltar	5	27.8 %	3	11.5 %	8	24.2 %	16	20.8 %	
Piltar og stúlkur	11	24.4 %	3	6.7 %	12	19.4 %	26	17.1 %	

P. Hve mikið finnst þér almennt séð að umsjónarkennarinn þinn hafi gert til að koma í veg fyrir einelti í bekknum undanfarna mánuði? (Spurn. 40)



IV. VINIR OG ALMENN (VAN)LÍÐAN Í SKÓLANUM

Q. Hve marga góða vini/ vinkonur áttu í bekknum þínum? (Spurn. 2)

2011 haust

Nemendur sem svara „engan“ eða „1 góðan vin/vinkonu í bekknum“

	Árgangar 5 - 6		Árgangar 7 - 8		Árgangar 9 - 10		Fjöldi		n %
	n	%	n	%	n	%	n	%	
Stúlkur	2	9.1 %	1	3.0 %	3	9.1 %	6	6.8 %	
Piltar	1	3.7 %	2	5.7 %	2	6.9 %	5	5.5 %	
Piltar og stúlkur	3	6.1 %	3	4.4 %	5	8.1 %	11	6.1 %	

2012 haust

Nemendur sem svara „engan“ eða „1 góðan vin/vinkonu í bekknum“

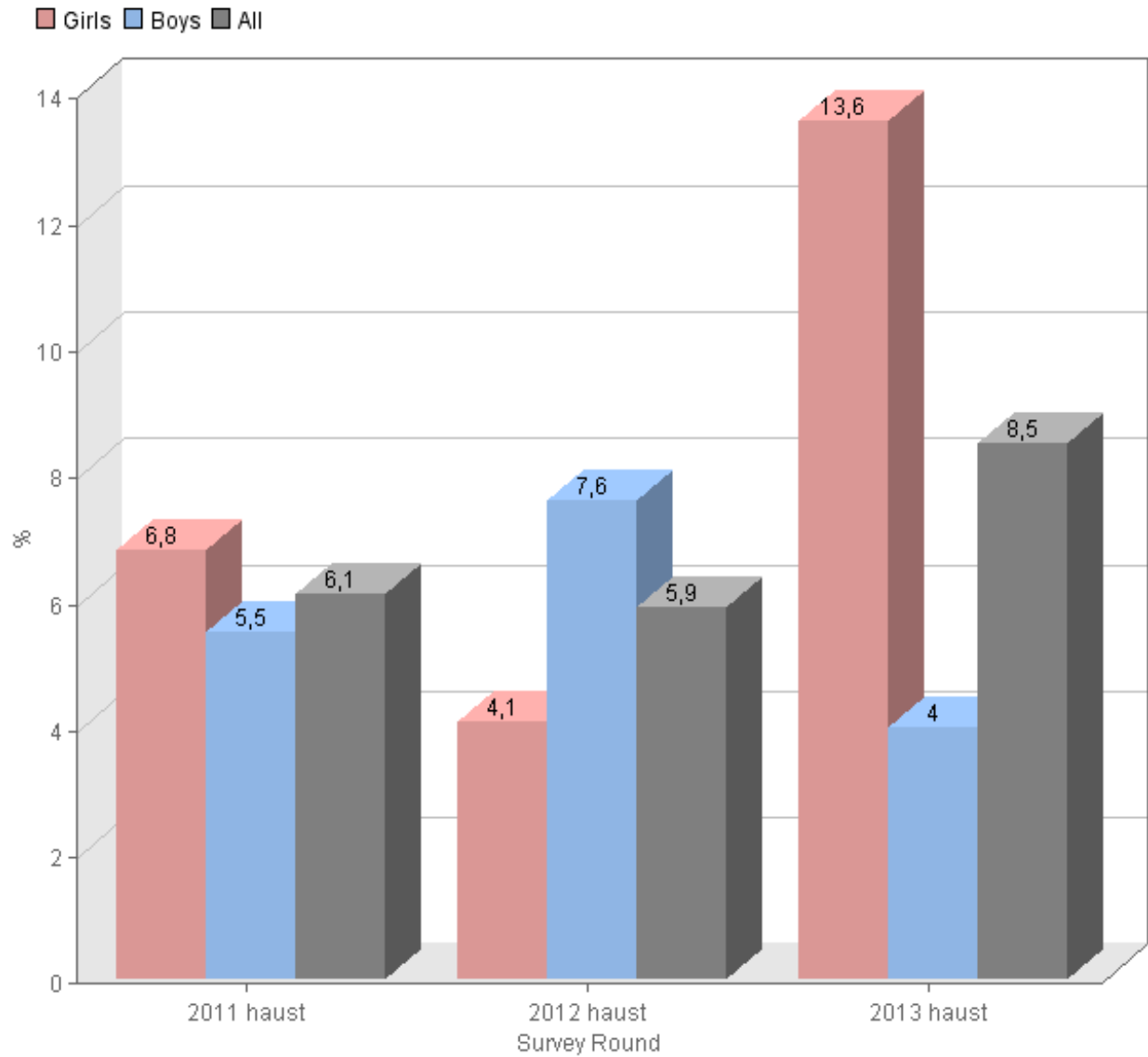
	Árgangar 5 - 6		Árgangar 7 - 8		Árgangar 9 - 10		Fjöldi		n %
	n	%	n	%	n	%	n	%	
Stúlkur	2	9.5 %	0	0.0 %	1	3.6 %	3	4.1 %	
Piltar	1	6.3 %	3	8.8 %	2	6.9 %	6	7.6 %	
Piltar og stúlkur	3	8.1 %	3	5.1 %	3	5.3 %	9	5.9 %	

2013 haust

Nemendur sem svara „engan“ eða „1 góðan vin/vinkonu í bekknum“

	Árgangar 5		Árgangar 7		Árgangar 8		Árgangar 10		Fjöldi	
	n	%	n	%	n	%	n	%	n	%
Stúlkur	3	27.3 %	2	22.2 %	0	0.0 %	1	7.1 %	6	13.6 %
Piltar	0	0.0 %	0	0.0 %	2	11.8 %	0	0.0 %	2	4.0 %
Piltar og stúlkur	3	14.3 %	2	11.1 %	2	7.4 %	1	3.6 %	8	8.5 %

Q. Hve marga góða vini/ vinkonur áttu í bekknum þínum? (Spurn. 2)



R. Hvernig líkar þér að vera í skólanum? (Spurn. 1)

2011 haust

Nemendur sem svara „mjög illa” eller „illa”

	Árgangar 6 - 7		Árgangar 8 - 9		Árgangar 10		Fjöldi		n %
	n	%	n	%	n	%	n	%	
Stúlkur	0	0.0 %	2	6.3 %	1	5.3 %	3	3.9 %	
Piltar	2	5.9 %	1	3.4 %	0	0.0 %	3	3.8 %	
Piltar og stúlkur	2	3.4 %	3	4.9 %	1	2.9 %	6	3.9 %	

2012 haust

Nemendur sem svara „mjög illa” eller „illa”

	Árgangar 9		Árgangar 10		Fjöldi	
	n	%	n	%	n	%
Stúlkur	1	6.7 %	3	23.1 %	4	14.3 %
Piltar	1	6.3 %	3	25.0 %	4	14.3 %
Piltar og stúlkur	2	6.5 %	6	24.0 %	8	14.3 %

2013 haust

Nemendur sem svara „mjög illa” eller „illa”

	Árgangar 6 - 7		Árgangar 8 - 9		Árgangar 10		Fjöldi		n %
	n	%	n	%	n	%	n	%	
Stúlkur	2	8.0 %	1	3.8 %	2	14.3 %	5	7.7 %	
Piltar	1	5.6 %	1	2.8 %	0	0.0 %	2	2.9 %	
Piltar og stúlkur	3	7.0 %	2	3.2 %	2	7.1 %	7	5.3 %	

R. Hvernig líkar þér að vera í skólanum? (Spurn. 1)

