

# Grunnskólinn í Dalvíkurbyggð

Könnun: Q46 Olweus 2011 Island

Árgangar 5,6,7,8,9,10

---

**Filtering Domains On:**  
**Program Start: No Filtering**  
**Program End: No Filtering**

---

Skýrslan er pöntuð af: Thorlakur Helgason (torlakur@hi.is) -

**Standard Report**

---

**Tíðni borð 2018 haust**

Árgangar	5	6	7	8	9	10	Fjöldi
Stelpur svara	14	9	9	3	6	12	53
Fjöldi stúlkna	14	10	9	3	6	13	55
Svarhlutfall	100.0	90.0	100.0	100.0	100.0	92.3	96.4
Strákar svara	11	11	15	12	10	12	71
Fjöldi drengja	11	11	16	12	11	14	75
Svarhlutfall	100.0	100.0	93.8	100.0	90.9	85.7	94.7
Alla svara	25	20	24	15	16	24	124
Alla	25	21	25	15	17	27	130
Svarhlutfall	100.0	95.2	96.0	100.0	94.1	88.9	95.4

---

**Tíðni borð 2020 vár**

Árgangar	5	6	7	8	9	10	Fjöldi
Stelpur svara	12	13	9	6	4	6	50
Fjöldi stúlkna	13	13	10	6	4	7	53
Svarhlutfall	92.3	100.0	90.0	100.0	100.0	85.7	94.3
Strákar svara	11	12	10	14	11	10	68
Fjöldi drengja	14	12	11	16	12	10	75
Svarhlutfall	78.6	100.0	90.9	87.5	91.7	100.0	90.7
Alla svara	23	25	19	20	15	16	118
Alla	27	25	21	22	16	17	128
Svarhlutfall	85.2	100.0	90.5	90.9	93.8	94.1	92.2

## 1) Hvernig líkar þér að vera í skólanum?

	2018 haust			2020 vör		
	Stúlkur		Piltar	Stúlkur		Piltar og stúlkur
	Fjöldi	%	Fjöldi	%	Fjöldi	%
mjög illa	1	1.9	1	1.4	2	1.6
illa	3	5.7	2	2.8	5	4.0
hvorki vel né illa	8	15.1	10	14.1	18	14.5
vel	20	37.7	29	40.8	49	39.5
mjög vel	21	39.6	29	40.8	50	40.3
<b>Heild</b>	<b>53</b>		<b>71</b>		<b>124</b>	

## 2) Hve marga góða vini/ góðar góðar vinkonur áttu í skólanum þínum?

	2018 haust			2020 vör		
	Stúlkur		Piltar	Stúlkur		Piltar og stúlkur
	Fjöldi	%	Fjöldi	%	Fjöldi	%
eng(n)	0	0.0	1	1.4	2	2.9
1 góða(n) vin/vinkonu	4	7.5	0	0.0	4	3.4
2 eða 3 góða(r) vini/vinkonur	11	20.8	8	11.3	19	15.3
4 eða 5 góða(r) vini/vinkonur	9	17.0	20	28.2	21	30.9
6 eða fleiri góða(r) vini/vinkonur	29	54.7	42	59.2	71	57.3
<b>Heild</b>	<b>53</b>		<b>71</b>		<b>124</b>	

## 3) Hve oft hefur þú orðið fyrir einelti í skólanum undanfarna mánuði?

	2018 haust			2020 vör		
	Stúlkur		Piltar	Stúlkur		Piltar og stúlkur
	Fjöldi	%	Fjöldi	%	Fjöldi	%
hef ekki orðið fyrir einelti	42	79.2	63	90.0	105	85.4
bara mjög sjaldan	7	13.2	0	0.0	7	5.7
tvisvar eða þrisvar í mánuði	2	3.8	4	5.7	6	4.9
svona einu sinni í viku	1	1.9	1	1.4	2	1.6
oft í viku	1	1.9	2	2.9	3	2.4
<b>Heild</b>	<b>53</b>		<b>70</b>		<b>123</b>	

## 4) Gert er grín að mér, ég er uppnefnd(ur) eða mér strítt á óþægilegan og meiðandi hátt

	2018 haust			2020 vör		
	Stúlkur		Piltar	Stúlkur		Piltar og stúlkur
	Fjöldi	%	Fjöldi	%	Fjöldi	%
hefur ekki gerst	40	75.5	55	78.6	95	77.2
bara mjög sjaldan	7	13.2	9	12.9	16	13.0
tvisvar eða þrisvar í mánuði	1	1.9	3	4.3	4	3.3
svona einu sinni í viku	3	5.7	1	1.4	4	3.3
oft í viku	2	3.8	2	2.9	4	3.3
<b>Heild</b>	<b>53</b>		<b>70</b>		<b>123</b>	

## 5) Aðrir nemendur útiloka mig viljandi, halda mér fyrir utan félagahópinn eða hunsa mig algjörlega

	2018 haust			2020 vör		
	Stúlkur		Piltar	Stúlkur		Piltar og stúlkur
	Fjöldi	%	Fjöldi	%	Fjöldi	%
hefur ekki gerst	40	75.5	55	78.6	95	77.2
bara mjög sjaldan	7	13.2	9	12.9	16	13.0
tvisvar eða þrisvar í mánuði	1	1.9	3	4.3	4	3.3
svona einu sinni í viku	3	5.7	1	1.4	4	3.3
oft í viku	2	3.8	2	2.9	4	3.3
<b>Heild</b>	<b>53</b>		<b>70</b>		<b>123</b>	

	Fjöldi	%	Fjöldi	%	Fjöldi	%	Fjöldi	%	Fjöldi	%	Fjöldi	%
það hefur ekki gerst undanfarna mánuði	39	73.6	62	88.6	101	82.1	31	62.0	54	79.4	85	72.0
bara mjög sjaldan	8	15.1	4	5.7	12	9.8	10	20.0	11	16.2	21	17.8
tvisvar eða þrisvar í mánuði	3	5.7	0	0.0	3	2.4	4	8.0	0	0.0	4	3.4
svona einu sinni í viku	1	1.9	1	1.4	2	1.6	3	6.0	1	1.5	4	3.4
oft í viku	2	3.8	3	4.3	5	4.1	2	4.0	2	2.9	4	3.4
<b>Heild</b>	<b>53</b>		<b>70</b>		<b>123</b>		<b>50</b>		<b>68</b>		<b>118</b>	

## 6) Ég hef verið barin(n), sparkað í mig, rifið í hárið, mér var hrint eða ég var lokaður/lokuð inni

	2018 haust						2020 vör					
	Stúlkur		Piltar		Piltar og stúlkur		Stúlkur		Piltar		Piltar og stúlkur	
	Fjöldi	%	Fjöldi	%	Fjöldi	%	Fjöldi	%	Fjöldi	%	Fjöldi	%
það hefur ekki gerst undanfarna mánuði	48	90.6	61	87.1	109	88.6	38	77.6	57	85.1	95	81.9
bara mjög sjaldan	5	9.4	5	7.1	10	8.1	6	12.2	6	9.0	12	10.3
tvisvar eða þrisvar í mánuði	0	0.0	3	4.3	3	2.4	2	4.1	2	3.0	4	3.4
svona einu sinni í viku	0	0.0	0	0.0	0	0.0	1	2.0	1	1.5	2	1.7
oft í viku	0	0.0	1	1.4	1	0.8	2	4.1	1	1.5	3	2.6
<b>Heild</b>	<b>53</b>		<b>70</b>		<b>123</b>		<b>49</b>		<b>67</b>		<b>116</b>	

## 7) Aðrir nemendur hafa talað illa um mig eða logið upp á mig og reynt að fá aðra til að líka illa við mig

	2018 haust						2020 vör					
	Stúlkur		Piltar		Piltar og stúlkur		Stúlkur		Piltar		Piltar og stúlkur	
	Fjöldi	%	Fjöldi	%	Fjöldi	%	Fjöldi	%	Fjöldi	%	Fjöldi	%
það hefur ekki gerst undanfarna mánuði	36	67.9	55	78.6	91	74.0	29	59.2	54	80.6	83	71.6
bara mjög sjaldan	10	18.9	8	11.4	18	14.6	7	14.3	10	14.9	17	14.7
tvisvar eða þrisvar í mánuði	3	5.7	4	5.7	7	5.7	6	12.2	1	1.5	7	6.0
svona einu sinni í viku	1	1.9	2	2.9	3	2.4	2	4.1	1	1.5	3	2.6
oft í viku	3	5.7	1	1.4	4	3.3	5	10.2	1	1.5	6	5.2
<b>Heild</b>	<b>53</b>		<b>70</b>		<b>123</b>		<b>49</b>		<b>67</b>		<b>116</b>	

## 8) Aðrir nemendur vilja ekki vera með mér svo að ég er ein/einn í frímínútum

	2018 haust						2020 vör					
	Stúlkur		Piltar		Piltar og stúlkur		Stúlkur		Piltar		Piltar og stúlkur	
	Fjöldi	%	Fjöldi	%	Fjöldi	%	Fjöldi	%	Fjöldi	%	Fjöldi	%
það hefur ekki gerst undanfarna mánuði	41	77.4	61	87.1	102	82.9	35	70.0	59	86.8	94	79.7
það hefur bara gerst mjög sjaldan	6	11.3	4	5.7	10	8.1	10	20.0	7	10.3	17	14.4
tvisvar eða þrisvar í mánuði	0	0.0	0	0.0	0	0.0	0	0.0	1	1.5	1	0.8
svona einu sinni í viku	2	3.8	1	1.4	3	2.4	2	4.0	0	0.0	2	1.7
oft í viku	4	7.5	4	5.7	8	6.5	3	6.0	1	1.5	4	3.4
<b>Heild</b>	<b>53</b>		<b>70</b>		<b>123</b>		<b>50</b>		<b>68</b>		<b>118</b>	

## 9) Peningar og annað hefur verið tekið af mér eða eyðilagt

	2018 haust			2020 vör								
	Stúlkur		Piltar og stúlkur	Stúlkur		Piltar og stúlkur						
	Fjöldi	%	Fjöldi %	Fjöldi %	Fjöldi %	Fjöldi %						
það hefur ekki gerst undanfarna mánuði	49	94.2	66	95.7	115	95.0	45	90.0	63	94.0	108	92.3
bara mjög sjaldan	3	5.8	2	2.9	5	4.1	4	8.0	1	1.5	5	4.3
tvisvar eða þrisvar í mánuði	0	0.0	1	1.4	1	0.8	1	2.0	1	1.5	2	1.7
svona einu sinni í viku	0	0.0	0	0.0	0	0.0	0	0.0	1	1.5	1	0.9
oft í viku	0	0.0	0	0.0	0	0.0	0	0.0	1	1.5	1	0.9
<b>Heild</b>	<b>52</b>		<b>69</b>		<b>121</b>		<b>50</b>		<b>67</b>		<b>117</b>	

## 10) Mér hefur verið ógnað og ég var neydd/neyddur til að gera það sem ég vildi ekki gera

	2018 haust			2020 vör								
	Stúlkur		Piltar og stúlkur	Stúlkur		Piltar og stúlkur						
	Fjöldi	%	Fjöldi %	Fjöldi %	Fjöldi %	Fjöldi %						
það hefur ekki gerst undanfarna mánuði	50	94.3	65	92.9	115	93.5	46	92.0	55	80.9	101	85.6
bara mjög sjaldan	1	1.9	3	4.3	4	3.3	3	6.0	11	16.2	14	11.9
tvisvar eða þrisvar í mánuði	1	1.9	1	1.4	2	1.6	0	0.0	1	1.5	1	0.8
svona einu sinni í viku	1	1.9	1	1.4	2	1.6	1	2.0	0	0.0	1	0.8
oft í viku	0	0.0	0	0.0	0	0.0	0	0.0	1	1.5	1	0.8
<b>Heild</b>	<b>53</b>		<b>70</b>		<b>123</b>		<b>50</b>		<b>68</b>		<b>118</b>	

## 11) Ég hef orðið fyrir einelti með meiðandi orðum eða athuga- sendum um húðlit minn eða erlendan uppruna

	2018 haust			2020 vör								
	Stúlkur		Piltar og stúlkur	Stúlkur		Piltar og stúlkur						
	Fjöldi	%	Fjöldi %	Fjöldi %	Fjöldi %	Fjöldi %						
það hefur ekki gerst undanfarna mánuði	47	88.7	65	92.9	112	91.1	41	83.7	64	94.1	105	89.7
bara mjög sjaldan	4	7.5	2	2.9	6	4.9	7	14.3	0	0.0	7	6.0
tvisvar eða þrisvar í mánuði	1	1.9	0	0.0	1	0.8	0	0.0	2	2.9	2	1.7
svona einu sinni í viku	0	0.0	2	2.9	2	1.6	0	0.0	0	0.0	0	0.0
oft í viku	1	1.9	1	1.4	2	1.6	1	2.0	2	2.9	3	2.6
<b>Heild</b>	<b>53</b>		<b>70</b>		<b>123</b>		<b>49</b>		<b>68</b>		<b>117</b>	

## 12) Ég hef orðið fyrir einelti með meiðandi orðum, athugasemdum eða látbragði með kynferðislegri merkingu

	2018 haust			2020 vör								
	Stúlkur		Piltar og stúlkur	Stúlkur		Piltar og stúlkur						
	Fjöldi	%	Fjöldi %	Fjöldi %	Fjöldi %	Fjöldi %						
það hefur ekki gerst undanfarna mánuði	47	92.2	67	95.7	114	94.2	44	88.0	60	88.2	104	88.1
bara mjög sjaldan	1	2.0	1	1.4	2	1.7	4	8.0	5	7.4	9	7.6
tvisvar eða þrisvar í mánuði	3	5.9	0	0.0	3	2.5	0	0.0	2	2.9	2	1.7
svona einu sinni í viku	0	0.0	1	1.4	1	0.8	1	2.0	0	0.0	1	0.8
oft í viku	0	0.0	1	1.4	1	0.8	1	2.0	1	1.5	2	1.7
<b>Heild</b>	<b>51</b>		<b>70</b>		<b>121</b>		<b>50</b>		<b>68</b>		<b>118</b>	

### 13) Ég hef orðið fyrir öðruvísi einelti

	2018 haust			2020 vör								
	Stúlkur		Piltar og stúlkur	Stúlkur		Piltar og stúlkur						
	Fjöldi	%	Fjöldi	%	Fjöldi	%						
það hefur ekki gerst undanfarna mánuði	47	92.2	65	92.9	112	92.6	39	81.3	59	88.1	98	85.2
bara mjög sjaldan	3	5.9	1	1.4	4	3.3	6	12.5	6	9.0	12	10.4
tvisvar eða þrisvar í mánuði	0	0.0	3	4.3	3	2.5	2	4.2	0	0.0	2	1.7
svona einu sinni í viku	0	0.0	1	1.4	1	0.8	1	2.1	1	1.5	2	1.7
oft í viku	1	2.0	0	0.0	1	0.8	0	0.0	1	1.5	1	0.9
<b>Heild</b>	<b>51</b>		<b>70</b>		<b>121</b>		<b>48</b>		<b>67</b>		<b>115</b>	

### 14) Í hvaða bekk(jum) / hóp(um) er(u) sá eða þeir nemendur sem leggja þig í einelti?

	2018 haust			2020 vör								
	Stúlkur		Piltar og stúlkur	Stúlkur		Piltar og stúlkur						
	Fjöldi	%	Fjöldi	%	Fjöldi	%						
hef ekki orðið fyrir einelti	4	36.4	2	28.6	6	33.3	5	41.7	5	45.5	10	43.5
í mínum bekk / hópi	6	54.5	1	14.3	7	38.9	4	33.3	3	27.3	7	30.4
í sama árgangi	1	9.1	0	0.0	1	5.6	0	0.0	0	0.0	0	0.0
í eldri árgangi	0	0.0	1	14.3	1	5.6	0	0.0	2	18.2	2	8.7
í yngri árgangi	0	0.0	1	14.3	1	5.6	0	0.0	0	0.0	0	0.0
ýmsum bekkjum/hópum	0	0.0	2	28.6	2	11.1	3	25.0	1	9.1	4	17.4
<b>Heild</b>	<b>11</b>		<b>7</b>		<b>18</b>		<b>12</b>		<b>11</b>		<b>23</b>	

### 15) Ertu lagður/lögð í einelti af strákum eða stelpum?

	2018 haust			2020 vör								
	Stúlkur		Piltar og stúlkur	Stúlkur		Piltar og stúlkur						
	Fjöldi	%	Fjöldi	%	Fjöldi	%						
ég hef ekki orðið fyrir einelti í skólanum undanfarna mánuði	4	36.4	3	42.9	7	38.9	2	16.7	5	45.5	7	30.4
aðallega af einni stelpu	4	36.4	0	0.0	4	22.2	4	33.3	0	0.0	4	17.4
af mörgum stelpum	0	0.0	0	0.0	0	0.0	1	8.3	0	0.0	1	4.3
aðallega af einum strák	1	9.1	1	14.3	2	11.1	1	8.3	4	36.4	5	21.7
af mörgum strákum	2	18.2	3	42.9	5	27.8	1	8.3	1	9.1	2	8.7
af bæði strákum og stelpum	0	0.0	0	0.0	0	0.0	3	25.0	1	9.1	4	17.4
<b>Heild</b>	<b>11</b>		<b>7</b>		<b>18</b>		<b>12</b>		<b>11</b>		<b>23</b>	

### 16) Hve margir nemendur leggja þig yfirleitt í einelti?

	2018 haust			2020 vör								
	Stúlkur		Piltar og stúlkur	Stúlkur		Piltar og stúlkur						
	Fjöldi	%	Fjöldi	%	Fjöldi	%						
ég hef ekki orðið fyrir einelti í skólanum undanfarna mánuði	3	27.3	2	33.3	5	29.4	2	16.7	4	40.0	6	27.3
aðallega einn nemandi	6	54.5	1	16.7	7	41.2	4	33.3	3	30.0	7	31.8
hópur 2-3 nemenda	1	9.1	1	16.7	2	11.8	4	33.3	2	20.0	6	27.3
hópur 4-9 nemenda	1	9.1	2	33.3	3	17.6	1	8.3	0	0.0	1	4.5
hópur fleiri en 9 nemenda	0	0.0	0	0.0	0	0.0	0	0.0	0	0.0	0	0.0
ýmsir nemendur eða hópar nemenda	0	0.0	0	0.0	0	0.0	1	8.3	1	10.0	2	9.1
<b>Heild</b>	<b>11</b>		<b>6</b>		<b>17</b>		<b>12</b>		<b>10</b>		<b>22</b>	

## 17) Hve lengi hefur þú verið lagður/lögð í einelti?

	2018 haust			2020 vár								
	Stúlkur		Piltar og stúlkur	Stúlkur		Piltar og stúlkur						
	Fjöldi	%	Fjöldi	%	Fjöldi	%						
ég hef ekki orðið fyrir einelti í skólanum undanfarna mánuði	0	0.0	2	28.6	2	18.2	0	0.0	1	16.7	1	8.3
það stóð í viku til hálfan mánuð	1	25.0	1	14.3	2	18.2	1	16.7	1	16.7	2	16.7
það stóð í um það bil mánuð	1	25.0	1	14.3	2	18.2	2	33.3	2	33.3	4	33.3
það hefur staðið yfir í um það bil hálfm ári	1	25.0	1	14.3	2	18.2	1	16.7	1	16.7	2	16.7
það hefur staðið í um það bil eitt ár	0	0.0	1	14.3	1	9.1	0	0.0	0	0.0	0	0.0
það hefur staðið yfir í mörg ár	1	25.0	1	14.3	2	18.2	2	33.3	1	16.7	3	25.0
<b>Heild</b>	<b>4</b>		<b>7</b>		<b>11</b>		<b>6</b>		<b>6</b>		<b>12</b>	

## 18) Hvar hefurðu verið lögð/lagður í einelti?

(Nye svaralternativer: Í leikfimisalnum / í sundi som to separate alternativer fra 2011 versjonen.)

	2018 haust			2020 vár								
	Stúlkur		Piltar og stúlkur	Stúlkur		Piltar og stúlkur						
	Fjöldi	%	Fjöldi	%	Fjöldi	%						
ekki orðið fyrir einelti	4	36.4	2	28.6	6	33.3	3	25.0	4	36.4	7	30.4
Á skólalóðinni	5	45.5	3	42.9	8	44.4	5	41.7	1	9.1	6	26.1
Á göngunum	1	9.1	0	0.0	1	5.6	4	33.3	4	36.4	8	34.8
Í kennslustofu	1	9.1	1	14.3	2	11.1	2	16.7	1	9.1	3	13.0
kennslustofu ekki kennari	2	18.2	0	0.0	2	11.1	1	8.3	1	9.1	2	8.7
Á klósettinu	0	0.0	0	0.0	0	0.0	0	0.0	0	0.0	0	0.0
Í leikfimisalnum	1	9.1	1	14.3	2	11.1	1	8.3	1	9.1	2	8.7
búningsklefa / sturtu	0	0.0	0	0.0	0	0.0	0	0.0	1	9.1	1	4.3
í sundi	1	9.1	1	14.3	2	11.1	0	0.0	0	0.0	0	0.0
Í sundtíma: í búningsklefa eða í sturtu	1	9.1	0	0.0	1	5.6	0	0.0	0	0.0	0	0.0
Í matsalnum	0	0.0	0	0.0	0	0.0	1	8.3	0	0.0	1	4.3
Á leið í eða úr skóla	1	9.1	0	0.0	1	5.6	2	16.7	0	0.0	2	8.7
Bíð eftir skólabílnum/strætó	0	0.0	0	0.0	0	0.0	0	0.0	0	0.0	0	0.0
Í skólabílnum/strætó	0	0.0	0	0.0	0	0.0	0	0.0	0	0.0	0	0.0
Bíð eftir að vera sótt(ur)	0	0.0	0	0.0	0	0.0	0	0.0	1	9.1	1	4.3
Annars staðar í skólanum	0	0.0	1	14.3	1	5.6	2	16.7	3	27.3	5	21.7

## 19) Hefurðu sagt einhverjum að þú hafir verið lagður/lögð í einelti undanfarna mánuði?

	2018 haust			2020 vár								
	Stúlkur		Piltar og stúlkur	Stúlkur		Piltar og stúlkur						
	Fjöldi	%	Fjöldi	%	Fjöldi	%						
ekki orðið fyrir einelti	0	0.0	3	42.9	3	27.3	0	0.0	2	33.3	2	16.7
Umsjónarkennara þínum	1	25.0	0	0.0	1	9.1	1	16.7	1	16.7	2	16.7
Einhverjum öðrum í skólanum	1	25.0	0	0.0	1	9.1	0	0.0	2	33.3	2	16.7
Einhverjum fullorðnum heima	2	50.0	2	28.6	4	36.4	3	50.0	1	16.7	4	33.3
Bróður eða systur	1	25.0	0	0.0	1	9.1	1	16.7	1	16.7	2	16.7
Vini eða vinkonu	2	50.0	0	0.0	2	18.2	1	16.7	1	16.7	2	16.7
Einhverjum öðrum	0	0.0	0	0.0	0	0.0	0	0.0	1	16.7	1	8.3

## 20) Hve oft reyna kennararnir eða aðrir fullorðnir í skólanum að gera eitthvað til að stöðva einelti gegn nemanda í skólanum?

	2018 haust						2020 vör					
	Stúlkur		Piltar		Piltar og stúlkur		Stúlkur		Piltar		Piltar og stúlkur	
	Fjöldi	%	Fjöldi	%	Fjöldi	%	Fjöldi	%	Fjöldi	%	Fjöldi	%
næstum aldrei	4	7.7	10	14.5	14	11.6	4	8.2	13	19.7	17	14.8
einstaka sinnum	2	3.8	2	2.9	4	3.3	5	10.2	6	9.1	11	9.6
öðru hverju	4	7.7	9	13.0	13	10.7	3	6.1	7	10.6	10	8.7
oft	12	23.1	14	20.3	26	21.5	6	12.2	14	21.2	20	17.4
næstum alltaf	30	57.7	34	49.3	64	52.9	31	63.3	26	39.4	57	49.6
<b>Heild</b>	<b>52</b>		<b>69</b>		<b>121</b>		<b>49</b>		<b>66</b>		<b>115</b>	

## 21) Hve oft reyna aðrir nemendur að gera eitthvað til að stöðva það að nemandi sé lagður í einelti í skólanum?

	2018 haust						2020 vör					
	Stúlkur		Piltar		Piltar og stúlkur		Stúlkur		Piltar		Piltar og stúlkur	
	Fjöldi	%	Fjöldi	%	Fjöldi	%	Fjöldi	%	Fjöldi	%	Fjöldi	%
næstum aldrei	4	7.7	10	14.5	14	11.6	9	18.4	13	19.7	22	19.1
einstaka sinnum	11	21.2	9	13.0	20	16.5	8	16.3	9	13.6	17	14.8
öðru hverju	9	17.3	16	23.2	25	20.7	11	22.4	17	25.8	28	24.3
oft	15	28.8	16	23.2	31	25.6	11	22.4	16	24.2	27	23.5
næstum alltaf	13	25.0	18	26.1	31	25.6	10	20.4	11	16.7	21	18.3
<b>Heild</b>	<b>52</b>		<b>69</b>		<b>121</b>		<b>49</b>		<b>66</b>		<b>115</b>	

## 22) Hefur einhver af fullorðnum heima haft samband við skólann til að reyna að stöðva eineltið sem þú verður fyrir í skólanum?

	2018 haust						2020 vör					
	Stúlkur		Piltar		Piltar og stúlkur		Stúlkur		Piltar		Piltar og stúlkur	
	Fjöldi	%	Fjöldi	%	Fjöldi	%	Fjöldi	%	Fjöldi	%	Fjöldi	%
ekki orðið fyrir einelti	0	0.0	1	14.3	1	9.1	0	0.0	1	16.7	1	8.3
ekki haft samband	2	50.0	1	14.3	3	27.3	3	50.0	2	33.3	5	41.7
einu sinni haft samband	1	25.0	2	28.6	3	27.3	0	0.0	1	16.7	1	8.3
oft haft samband við skólann	1	25.0	3	42.9	4	36.4	3	50.0	2	33.3	5	41.7
<b>Heild</b>	<b>4</b>		<b>7</b>		<b>11</b>		<b>6</b>		<b>6</b>		<b>12</b>	

## 23) Þegar þú sérð nemandu á þínum aldri verða fyrir einelti í skólanum, hvað hugsarðu eða finnst þér um það?

	2018 haust						2020 vör					
	Stúlkur		Piltar		Piltar og stúlkur		Stúlkur		Piltar		Piltar og stúlkur	
	Fjöldi	%	Fjöldi	%	Fjöldi	%	Fjöldi	%	Fjöldi	%	Fjöldi	%
hann/hún á það líklega skilið	0	0.0	2	2.9	2	1.6	3	6.1	5	7.5	8	6.9
mér er hálfpartinn sama um það	0	0.0	1	1.4	1	0.8	1	2.0	2	3.0	3	2.6
ég vorkenni honum/henni smávegis	5	9.6	13	18.6	18	14.8	2	4.1	11	16.4	13	11.2
ég vorkenni honum/henni og vil koma til aðstoðar	47	90.4	54	77.1	101	82.8	43	87.8	49	73.1	92	79.3
<b>Heild</b>	<b>52</b>		<b>70</b>		<b>122</b>		<b>49</b>		<b>67</b>		<b>116</b>	



## 24) Hve oft hefur þú sjálf/sjálfur tekið þátt í að leggja einn nemanda/ fleiri nemendur í einelti undanfarna mánuði?

	2018 haust			2020 vár								
	Stúlkur		Piltar	Piltar og stúlkur		Stúlkur		Piltar	Piltar og stúlkur			
	Fjöldi	%	Fjöldi	%	Fjöldi	%	Fjöldi	%	Fjöldi	%		
ég hef ekki lagt aðra nemendur í einelti undanfarna mánuði	51	98.1	67	95.7	118	96.7	46	93.9	63	92.6	109	93.2
það hefur bara einstaka sinnum gerst	1	1.9	3	4.3	4	3.3	2	4.1	2	2.9	4	3.4
tvisvar til þrisvar í mánuði	0	0.0	0	0.0	0	0.0	1	2.0	1	1.5	2	1.7
um það bil einu sinni í viku	0	0.0	0	0.0	0	0.0	0	0.0	0	0.0	0	0.0
oft í viku	0	0.0	0	0.0	0	0.0	0	0.0	2	2.9	2	1.7
<b>Heild</b>	<b>52</b>		<b>70</b>		<b>122</b>		<b>49</b>		<b>68</b>		<b>117</b>	

## 25) Ég hef hæðst að einum eða fleiri skólafélögum, uppnefnt hann/hana eða strítt á óþægilegan og meiðandi hátt

	2018 haust			2020 vár								
	Stúlkur		Piltar	Piltar og stúlkur		Stúlkur		Piltar	Piltar og stúlkur			
	Fjöldi	%	Fjöldi	%	Fjöldi	%	Fjöldi	%	Fjöldi	%		
það hefur ekki gerst undanfarna mánuði	50	96.2	64	91.4	114	93.4	46	92.0	60	88.2	106	89.8
bara mjög sjaldan	2	3.8	5	7.1	7	5.7	3	6.0	4	5.9	7	5.9
tvisvar eða þrisvar í mánuði	0	0.0	1	1.4	1	0.8	0	0.0	1	1.5	1	0.8
svona einu sinni í viku	0	0.0	0	0.0	0	0.0	0	0.0	0	0.0	0	0.0
oft í viku	0	0.0	0	0.0	0	0.0	1	2.0	3	4.4	4	3.4
<b>Heild</b>	<b>52</b>		<b>70</b>		<b>122</b>		<b>50</b>		<b>68</b>		<b>118</b>	

## 26) Ég hef útilokað hann/hana viljandi, haldið honum/henni utan við vinahópinn eða hunsað algjörlega

	2018 haust			2020 vár								
	Stúlkur		Piltar	Piltar og stúlkur		Stúlkur		Piltar	Piltar og stúlkur			
	Fjöldi	%	Fjöldi	%	Fjöldi	%	Fjöldi	%	Fjöldi	%		
það hefur ekki gerst undanfarna mánuði	49	96.1	64	91.4	113	93.4	46	93.9	59	86.8	105	89.7
bara mjög sjaldan	1	2.0	5	7.1	6	5.0	1	2.0	4	5.9	5	4.3
tvisvar eða þrisvar í mánuði	0	0.0	1	1.4	1	0.8	1	2.0	2	2.9	3	2.6
svona einu sinni í viku	0	0.0	0	0.0	0	0.0	1	2.0	0	0.0	1	0.9
oft í viku	1	2.0	0	0.0	1	0.8	0	0.0	3	4.4	3	2.6
<b>Heild</b>	<b>51</b>		<b>70</b>		<b>121</b>		<b>49</b>		<b>68</b>		<b>117</b>	

## 27) Ég hef barið, sparkað, rifið í hárið eða hrint honum/henni eða lokað inni

	2018 haust			2020 vár								
	Stúlkur		Piltar	Piltar og stúlkur		Stúlkur		Piltar	Piltar og stúlkur			
	Fjöldi	%	Fjöldi	%	Fjöldi	%	Fjöldi	%	Fjöldi	%		
það hefur ekki gerst undanfarna mánuði	51	98.1	68	97.1	119	97.5	46	93.9	60	88.2	106	90.6
bara mjög sjaldan	1	1.9	1	1.4	2	1.6	1	2.0	3	4.4	4	3.4
tvisvar eða þrisvar í mánuði	0	0.0	0	0.0	0	0.0	1	2.0	2	2.9	3	2.6
svona einu sinni í viku	0	0.0	1	1.4	1	0.8	0	0.0	1	1.5	1	0.9
oft í viku	0	0.0	0	0.0	0	0.0	1	2.0	2	2.9	3	2.6
<b>Heild</b>	<b>52</b>		<b>70</b>		<b>122</b>		<b>49</b>		<b>68</b>		<b>117</b>	

## 28) Ég hef dreift rógi eða lygum um hann/hana og reynt að fá aðra til að líka illa við hann/hana

	2018 haust			2020 vör		
	Stúlkur	Piltar	Piltar og stúlkur	Stúlkur	Piltar	Piltar og stúlkur
	Fjöldi %	Fjöldi %	Fjöldi %	Fjöldi %	Fjöldi %	Fjöldi %
það hefur ekki gerst undanfarna mánuði	52 100.0	67 97.1	119 98.3	47 95.9	64 94.1	111 94.9
bara mjög sjaldan	0 0.0	2 2.9	2 1.7	2 4.1	2 2.9	4 3.4
tvisvar eða þrisvar í mánuði	0 0.0	0 0.0	0 0.0	0 0.0	0 0.0	0 0.0
svona einu sinni í viku	0 0.0	0 0.0	0 0.0	0 0.0	1 1.5	1 0.9
oft í viku	0 0.0	0 0.0	0 0.0	0 0.0	1 1.5	1 0.9
<b>Heild</b>	<b>52</b>	<b>69</b>	<b>121</b>	<b>49</b>	<b>68</b>	<b>117</b>

## 29) Ég hef fengið aðra nemendur til að vera ekki með öðrum nemanda svo að hann varð að vera einn í frímínúturnum

	2018 haust			2020 vör		
	Stúlkur	Piltar	Piltar og stúlkur	Stúlkur	Piltar	Piltar og stúlkur
	Fjöldi %	Fjöldi %	Fjöldi %	Fjöldi %	Fjöldi %	Fjöldi %
það hefur ekki gerst undanfarna mánuði	51 98.1	67 95.7	118 96.7	47 94.0	63 92.6	110 93.2
það hefur bara gerst mjög sjaldan	1 1.9	2 2.9	3 2.5	2 4.0	1 1.5	3 2.5
tvisvar eða þrisvar í mánuði	0 0.0	1 1.4	1 0.8	1 2.0	1 1.5	2 1.7
svona einu sinni í viku	0 0.0	0 0.0	0 0.0	0 0.0	1 1.5	1 0.8
oft í viku	0 0.0	0 0.0	0 0.0	0 0.0	2 2.9	2 1.7
<b>Heild</b>	<b>52</b>	<b>70</b>	<b>122</b>	<b>50</b>	<b>68</b>	<b>118</b>

## 30) Ég hef tekið peninga eða annað frá honum/henni eða eyðilagt eitthvað sem hann/hún átti

	2018 haust			2020 vör		
	Stúlkur	Piltar	Piltar og stúlkur	Stúlkur	Piltar	Piltar og stúlkur
	Fjöldi %	Fjöldi %	Fjöldi %	Fjöldi %	Fjöldi %	Fjöldi %
það hefur ekki gerst undanfarna mánuði	52 100.0	69 98.6	121 99.2	48 96.0	64 94.1	112 94.9
bara mjög sjaldan	0 0.0	0 0.0	0 0.0	1 2.0	1 1.5	2 1.7
tvisvar eða þrisvar í mánuði	0 0.0	1 1.4	1 0.8	0 0.0	0 0.0	0 0.0
svona einu sinni í viku	0 0.0	0 0.0	0 0.0	0 0.0	0 0.0	0 0.0
oft í viku	0 0.0	0 0.0	0 0.0	1 2.0	3 4.4	4 3.4
<b>Heild</b>	<b>52</b>	<b>70</b>	<b>122</b>	<b>50</b>	<b>68</b>	<b>118</b>

## 31) Ég hef ógnað eða neytt hann/hana til að gera eitthvað sem hann/hún vildi ekki gera

	2018 haust			2020 vör		
	Stúlkur	Piltar	Piltar og stúlkur	Stúlkur	Piltar	Piltar og stúlkur
	Fjöldi %	Fjöldi %	Fjöldi %	Fjöldi %	Fjöldi %	Fjöldi %
það hefur ekki gerst undanfarna mánuði	51 100.0	69 100.0	120 100.0	50 100.0	64 94.1	114 96.6
bara mjög sjaldan	0 0.0	0 0.0	0 0.0	0 0.0	1 1.5	1 0.8
tvisvar eða þrisvar í mánuði	0 0.0	0 0.0	0 0.0	0 0.0	1 1.5	1 0.8
svona einu sinni í viku	0 0.0	0 0.0	0 0.0	0 0.0	0 0.0	0 0.0
oft í viku	0 0.0	0 0.0	0 0.0	0 0.0	2 2.9	2 1.7
<b>Heild</b>	<b>51</b>	<b>69</b>	<b>120</b>	<b>50</b>	<b>68</b>	<b>118</b>

### 32) Ég hef lagt hann/hana í einelti með meiðandi orðum eða athugasemdum um húðlit eða erlendan uppruna

	2018 haust			2020 vör		
	Stúlkur	Piltar	Piltar og stúlkur	Stúlkur	Piltar	Piltar og stúlkur
	Fjöldi %	Fjöldi %	Fjöldi %	Fjöldi %	Fjöldi %	Fjöldi %
það hefur ekki gerst undanfarna mánuði	51 98.1	69 100.0	120 99.2	49 98.0	63 94.0	112 95.7
bara mjög sjaldan	0 0.0	0 0.0	0 0.0	0 0.0	1 1.5	1 0.9
tvisvar eða þrisvar í mánuði	1 1.9	0 0.0	1 0.8	1 2.0	1 1.5	2 1.7
svona einu sinni í viku	0 0.0	0 0.0	0 0.0	0 0.0	1 1.5	1 0.9
oft í viku	0 0.0	0 0.0	0 0.0	0 0.0	1 1.5	1 0.9
<b>Heild</b>	<b>52</b>	<b>69</b>	<b>121</b>	<b>50</b>	<b>67</b>	<b>117</b>

### 33) Ég hef lagt hann/hana í einelti með meiðandi orðum, athugasemdum eða látbragði með kynferðislegri merkingu

	2018 haust			2020 vör		
	Stúlkur	Piltar	Piltar og stúlkur	Stúlkur	Piltar	Piltar og stúlkur
	Fjöldi %	Fjöldi %	Fjöldi %	Fjöldi %	Fjöldi %	Fjöldi %
það hefur ekki gerst undanfarna mánuði	51 98.1	68 98.6	119 98.3	49 98.0	64 94.1	113 95.8
bara mjög sjaldan	1 1.9	1 1.4	2 1.7	1 2.0	2 2.9	3 2.5
tvisvar eða þrisvar í mánuði	0 0.0	0 0.0	0 0.0	0 0.0	0 0.0	0 0.0
svona einu sinni í viku	0 0.0	0 0.0	0 0.0	0 0.0	0 0.0	0 0.0
oft í viku	0 0.0	0 0.0	0 0.0	0 0.0	2 2.9	2 1.7
<b>Heild</b>	<b>52</b>	<b>69</b>	<b>121</b>	<b>50</b>	<b>68</b>	<b>118</b>

### 34) Ég hef lagt hann/hana í einelti á annan hátt

	2018 haust			2020 vör		
	Stúlkur	Piltar	Piltar og stúlkur	Stúlkur	Piltar	Piltar og stúlkur
	Fjöldi %	Fjöldi %	Fjöldi %	Fjöldi %	Fjöldi %	Fjöldi %
það hefur ekki gerst undanfarna mánuði	52 100.0	68 97.1	120 98.4	46 92.0	63 92.6	109 92.4
bara mjög sjaldan	0 0.0	1 1.4	1 0.8	2 4.0	1 1.5	3 2.5
tvisvar eða þrisvar í mánuði	0 0.0	0 0.0	0 0.0	1 2.0	1 1.5	2 1.7
svona einu sinni í viku	0 0.0	1 1.4	1 0.8	0 0.0	1 1.5	1 0.8
oft í viku	0 0.0	0 0.0	0 0.0	1 2.0	2 2.9	3 2.5
<b>Heild</b>	<b>52</b>	<b>70</b>	<b>122</b>	<b>50</b>	<b>68</b>	<b>118</b>

### 35) Hefur umsjónarkennarinn þinn eða einhver hinna kennaranna rætt við þig um að þú hafir lagt aðra nemendur í skólanum í einelti undanfarna mánuði?

	2018 haust			2020 vör		
	Stúlkur	Piltar	Piltar og stúlkur	Stúlkur	Piltar	Piltar og stúlkur
	Fjöldi %	Fjöldi %	Fjöldi %	Fjöldi %	Fjöldi %	Fjöldi %
ég hef ekki lagt aðra nemendur í skólanum í einelti undanfarna mánuði	0 0.0	0 0.0	0 0.0	0 0.0	0 0.0	0 0.0
nei, þeir hafa ekki rætt við mig um það	0 0.0	0 0.0	0 0.0	0 0.0	2 66.7	2 50.0
já, þeir hafa einu sinni rætt við mig um það	0 0.0	0 0.0	0 0.0	0 0.0	0 0.0	0 0.0
já, þeir hafa oft rætt við mig um það	0 0.0	0 0.0	0 0.0	1 100.0	1 33.3	2 50.0
<b>Heild</b>	<b>0</b>	<b>0</b>	<b>0</b>	<b>1</b>	<b>3</b>	<b>4</b>

### 36) Hefur einhver af þeim fullorðnu heima hjá þér rætt við þig um að þú hafir lagt aðra nemendur í skólanum í einelti undanfarna mánuði?

	2018 haust			2020 vör		
	Stúlkur		Piltar	Stúlkur		Piltar og stúlkur
	Fjöldi	%	Fjöldi	%	Fjöldi	%
ég hef ekki lagt aðra nemendur í skólanum í einelti undanfarna mánuði	0	0.0	0	0.0	0	0.0
nei, þeir hafa ekki rætt við mig um það	0	0.0	0	0.0	1	100.0
já, þeir hafa einu sinni rætt við mig um það	0	0.0	0	0.0	0	0.0
já, þeir hafa oft rætt við mig um það	0	0.0	0	0.0	0	0.0
<b>Heild</b>	<b>0</b>		<b>0</b>		<b>1</b>	

### 37) Gætir þú hugsað þér að taka þátt í að leggja nemanda sem þú kannt ekki vel við í einelti?

	2018 haust			2020 vör		
	Stúlkur		Piltar	Stúlkur		Piltar og stúlkur
	Fjöldi	%	Fjöldi	%	Fjöldi	%
já	0	0.0	1	1.4	1	0.8
já, kannski	1	1.9	1	1.4	2	1.6
ég er ekki viss	1	1.9	0	0.0	1	0.8
nei, ég held ekki	3	5.8	6	8.5	9	7.3
nei	4	7.7	5	7.0	9	7.3
nei, alls ekki	43	82.7	58	81.7	101	82.1
<b>Heild</b>	<b>52</b>		<b>71</b>		<b>50</b>	

### 38) Hvernig bregstu yfirleitt við ef þú sérð eða áttar þig á að nemandi á þínum aldri er lagður í einelti af öðrum nemendum?

	2018 haust			2020 vör		
	Stúlkur		Piltar	Stúlkur		Piltar og stúlkur
	Fjöldi	%	Fjöldi	%	Fjöldi	%
ég hef aldrei tekið eftir því að nemandi á mínum aldri hafi verið lagður í einelti	31	59.6	44	62.9	23	47.9
ég tek sjálfur/sjálf þátt í eineltinu	0	0.0	0	0.0	1	2.1
ég geri ekkert en finnst eineltið vera allt í lagi	0	0.0	1	1.4	0	0.0
ég horfi bara á það sem á sér stað	0	0.0	1	1.4	0	0.0
ég geri ekkert en finnst ég ætti að reyna að hjálpa nemandanum sem er lagður í einelti	0	0.0	4	5.7	5	10.4
ég reyni að hjálpa nemandanum sem er lagður/lögð í einelti á einn eða annan hátt	21	40.4	20	28.6	19	39.6
<b>Heild</b>	<b>52</b>		<b>70</b>		<b>48</b>	

### 39) Hve oft óttast þú að verða lagður/lögð í einelti af samnemendum í skólanum þínum?

	2018 haust			2020 vör		
	Stúlkur		Piltar	Stúlkur		Piltar og stúlkur
	Fjöldi	%	Fjöldi	%	Fjöldi	%
aldrei	28	53.8	53	75.7	30	60.0
einstaka sinnum	9	17.3	7	10.0	9	18.0
öðru hverju	6	11.5	5	7.1	3	6.0
fremur oft	3	5.8	1	1.4	5	10.0
oft	1	1.9	1	1.4	1	2.0
mjög oft	5	9.6	3	4.3	2	4.0
<b>Heild</b>	<b>52</b>		<b>70</b>		<b>50</b>	

#### 40) Hve mikið finnst þér almennt séð að umsjónarkennarinn þinn hafi gert til að koma í veg fyrir einelti undanfarna mánuði?

	2018 haust						2020 vör					
	Stúlkur		Piltar		Piltar og stúlkur		Stúlkur		Piltar		Piltar og stúlkur	
	Fjöldi	%	Fjöldi	%	Fjöldi	%	Fjöldi	%	Fjöldi	%	Fjöldi	%
lítið eða ekkert	6	11.8	7	10.1	13	10.8	11	22.4	16	23.9	27	23.3
fremur lítið	0	0.0	3	4.3	3	2.5	5	10.2	6	9.0	11	9.5
töluvert	7	13.7	14	20.3	21	17.5	4	8.2	15	22.4	19	16.4
nokkuð mikið	10	19.6	19	27.5	29	24.2	11	22.4	9	13.4	20	17.2
mikið	28	54.9	26	37.7	54	45.0	18	36.7	21	31.3	39	33.6
<b>Heild</b>	<b>51</b>		<b>69</b>		<b>120</b>		<b>49</b>		<b>67</b>		<b>116</b>	

#### 41) Hve oft hefur þú orðið fyrir einelti á netinu eða í farsíma undanfarna mánuði?

	2018 haust						2020 vör					
	Stúlkur		Piltar		Piltar og stúlkur		Stúlkur		Piltar		Piltar og stúlkur	
	Fjöldi	%	Fjöldi	%	Fjöldi	%	Fjöldi	%	Fjöldi	%	Fjöldi	%
ég hef ekki orðið fyrir einelti á netinu eða gegnum farsíma undanfarna mánuði	48	92.3	67	97.1	115	95.0	36	73.5	63	92.6	99	84.6
bara mjög sjaldan	3	5.8	1	1.4	4	3.3	7	14.3	1	1.5	8	6.8
tvisvar eða þrisvar í mánuði	1	1.9	1	1.4	2	1.7	3	6.1	1	1.5	4	3.4
svona einu sinni í viku	0	0.0	0	0.0	0	0.0	0	0.0	1	1.5	1	0.9
oft í viku	0	0.0	0	0.0	0	0.0	3	6.1	2	2.9	5	4.3
<b>Heild</b>	<b>52</b>		<b>69</b>		<b>121</b>		<b>49</b>		<b>68</b>		<b>117</b>	

#### 42) Ef þú hefur orðið fyrir í einelti á netinu eða gegnum farsíma undanfarna mánuði: hvenær hefur það þá gerst?

	2018 haust						2020 vör					
	Stúlkur		Piltar		Piltar og stúlkur		Stúlkur		Piltar		Piltar og stúlkur	
	Fjöldi	%	Fjöldi	%	Fjöldi	%	Fjöldi	%	Fjöldi	%	Fjöldi	%
ég hef ekki verið lagður í einelti á netinu eða gegnum farsíma undanfarna mánuði	49	94.2	67	97.1	116	95.9	38	77.6	64	95.5	102	87.9
það hefur bara gerst á skólatíma (í skólanum)	0	0.0	1	1.4	1	0.8	0	0.0	0	0.0	0	0.0
það hefur bara gerst utan skólatíma	3	5.8	1	1.4	4	3.3	10	20.4	1	1.5	11	9.5
það hefur bæði gerst á skólatíma og utan skólatíma	0	0.0	0	0.0	0	0.0	1	2.0	2	3.0	3	2.6
<b>Heild</b>	<b>52</b>		<b>69</b>		<b>121</b>		<b>49</b>		<b>67</b>		<b>116</b>	

#### 43) Ef þú hefur orðið fyrir einelti á netinu eða gegnum farsíma undanfarna mánuði: veistu hver gerði það?

	2018 haust						2020 vör					
	Stúlkur		Piltar		Piltar og stúlkur		Stúlkur		Piltar		Piltar og stúlkur	
	Fjöldi	%	Fjöldi	%	Fjöldi	%	Fjöldi	%	Fjöldi	%	Fjöldi	%
ég hef ekki orðið fyrir einelti á netinu eða gegnum farsíma undanfarna mánuði	49	94.2	67	97.1	116	95.9	39	79.6	65	95.6	104	88.9
ég hef orðið fyrir einelti á netinu eða gegnum farsíma, en veit ekki hver gerði það	0	0.0	1	1.4	1	0.8	0	0.0	2	2.9	2	1.7
mig grunar hver gerði það	0	0.0	0	0.0	0	0.0	3	6.1	0	0.0	3	2.6
ég veit hver gerði það	3	5.8	1	1.4	4	3.3	7	14.3	1	1.5	8	6.8
<b>Heild</b>	<b>52</b>		<b>69</b>		<b>121</b>		<b>49</b>		<b>68</b>		<b>117</b>	

#### 44) Hve oft hefur þú sjálf/sjálfur tekið þátt í að leggja einn nemanda/fleiri nemendur í einelti á netinu eða gegnum farsíma undanfarna mánuði?

	2018 haust			2020 vör		
	Stúlkur	Piltar	Piltar og stúlkur	Stúlkur	Piltar	Piltar og stúlkur
	Fjöldi %	Fjöldi %	Fjöldi %	Fjöldi %	Fjöldi %	Fjöldi %
ég hef ekki lagt aðra nemendur í einelti á netinu eða gegnum farsíma undanfarna mánuði	52	67	119	48	63	111
það hefur bara gerst mjög sjaldan	0	2	2	0	1	1
tvisvar eða þrisvar í mánuði	0	0	0	0	1	1
svona einu sinni í viku	0	0	0	1	0	1
oft í viku	0	0	0	0	2	2
<b>Heild</b>	<b>52</b>	<b>69</b>	<b>121</b>	<b>49</b>	<b>67</b>	<b>116</b>

#### 45) Ef þú hefur lagt einn eða fleiri nemendur í einelti á netinu eða gegnum farsíma undanfarna mánuði: hvenær hefur það þá gerst?

	2018 haust			2020 vör		
	Stúlkur	Piltar	Piltar og stúlkur	Stúlkur	Piltar	Piltar og stúlkur
	Fjöldi %	Fjöldi %	Fjöldi %	Fjöldi %	Fjöldi %	Fjöldi %
ég hef ekki lagt aðra nemendur í einelti á netinu eða gegnum farsíma undanfarna mánuði	52	68	120	47	63	110
það hefur bara gerst á skólatíma (í skólanum)	0	1	1	0	0	0
það hefur bara gerst utan skólatíma	0	0	0	1	3	4
það hefur bæði gerst á skólatíma og utan skólatíma	0	0	0	0	2	2
<b>Heild</b>	<b>52</b>	<b>69</b>	<b>121</b>	<b>48</b>	<b>68</b>	<b>116</b>

#### 46) Ef þú hefur orðið fyrir einelti - á neti eða öðruvísi - undanfarna mánuði hversu mikil áhrif hefur það haft á þig (orðið leið/leiður, sært þig eða álíka)

	2018 haust			2020 vör		
	Stúlkur	Piltar	Piltar og stúlkur	Stúlkur	Piltar	Piltar og stúlkur
	Fjöldi %	Fjöldi %	Fjöldi %	Fjöldi %	Fjöldi %	Fjöldi %
ég hef ekki orðið fyrir einelti undanfarna mánuði	49	63	112	38	64	102
mér hefur ekki fundist þetta sérstaklega óþægilegt	0	1	1	2	1	3
mér hefur fundist þetta óþægilegt	0	2	2	1	2	3
mér hefur fundist þetta vont og særandi	1	2	3	6	0	6
mér hefur fundist þetta hræðilegt	2	0	2	1	1	2
<b>Heild</b>	<b>52</b>	<b>68</b>	<b>120</b>	<b>48</b>	<b>68</b>	<b>116</b>

# ÚRDRÁTTUR OG VIÐBÓTARSUNDURGREININGAR

## I. ALMENNT UM EINELTI

### A. Nemendur sem hafa orðið fyrir einelti „2-3 skipti í mánuði eða oftar“ (3. spurning)

2018 haust

#### Stúlkur

Árgangar	5	6	7	8	9	10	Fjöldi
Samtals (n)	14	9	9	3	6	12	53
ekki einelt	14	8	8	3	5	11	49
einelt	0	1	1	0	1	1	4
einelt %	0.0	11.1	11.1	0.0	16.7	8.3	7.5

#### Piltar

Árgangar	5	6	7	8	9	10	Fjöldi
Samtals (n)	11	11	15	11	10	12	70
ekki einelt	9	11	14	9	10	10	63
einelt	2	0	1	2	0	2	7
einelt %	18.2	0.0	6.7	18.2	0.0	16.7	10.0

#### Piltar og stúlkur

Árgangar	5	6	7	8	9	10	Fjöldi
Samtals (n)	25	20	24	14	16	24	123
ekki einelt	23	19	22	12	15	21	112
einelt	2	1	2	2	1	3	11
einelt %	8.0	5.0	8.3	14.3	6.3	12.5	8.9

2020 vör

#### Stúlkur

Árgangar	5	6	7	8	9	10	Fjöldi
Samtals (n)	12	13	9	6	4	6	50
ekki einelt	9	11	9	5	4	6	44
einelt	3	2	0	1	0	0	6
einelt %	25.0	15.4	0.0	16.7	0.0	0.0	12.0

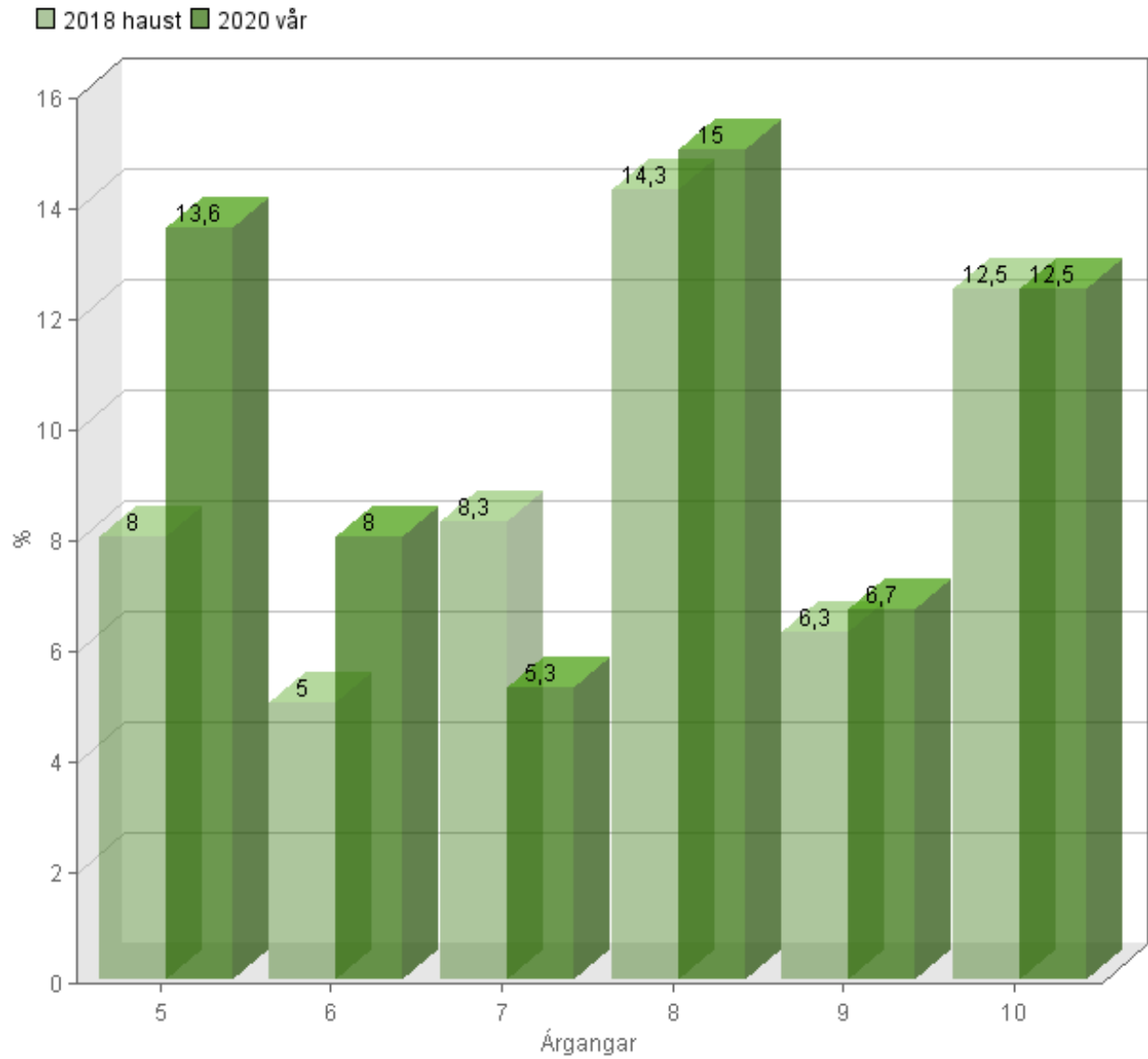
#### Piltar

Árgangar	5	6	7	8	9	10	Fjöldi
Samtals (n)	10	12	10	14	11	10	67
ekki einelt	10	12	9	12	10	8	61
einelt	0	0	1	2	1	2	6
einelt %	0.0	0.0	10.0	14.3	9.1	20.0	9.0

#### Piltar og stúlkur

Árgangar	5	6	7	8	9	10	Fjöldi
Samtals (n)	22	25	19	20	15	16	117
ekki einelt	19	23	18	17	14	14	105
einelt	3	2	1	3	1	2	12
einelt %	13.6	8.0	5.3	15.0	6.7	12.5	10.3

A. Nemendur sem hafa orðið fyrir einelti „2-3 skipti í mánuði eða oftar“(3. spurning)





B. Nemendur sem hafa orðið fyrir einelti „2-3 skipti í mánuði” eða oftar skv. minnst einni spurn. 4-13 (Önnur leið til að reikna út % eineltra nemenda)

2018 haust

**Stúlkur**

Árgangar	5	6	7	8	9	10	Fjöldi
Samtals (n)	14	9	9	3	6	12	53
einelt	4	2	1	0	2	1	10
einelt %	28.6	22.2	11.1	0.0	33.3	8.3	18.9
ekki einelt	10	7	8	3	4	11	43

**Piltar**

Árgangar	5	6	7	8	9	10	Fjöldi
Samtals (n)	11	11	15	11	10	12	70
einelt	2	2	0	3	2	2	11
einelt %	18.2	18.2	0.0	27.3	20.0	16.7	15.7
ekki einelt	9	9	15	8	8	10	59

**Piltar og stúlkur**

Árgangar	5	6	7	8	9	10	Fjöldi
Samtals (n)	25	20	24	14	16	24	123
einelt	6	4	1	3	4	3	21
einelt %	24.0	20.0	4.2	21.4	25.0	12.5	17.1
ekki einelt	19	16	23	11	12	21	102

2020 vár

**Stúlkur**

Árgangar	5	6	7	8	9	10	Fjöldi
Samtals (n)	12	13	9	6	4	6	50
einelt	5	3	6	3	0	1	18
einelt %	41.7	23.1	66.7	50.0	0.0	16.7	36.0
ekki einelt	7	10	3	3	4	5	32

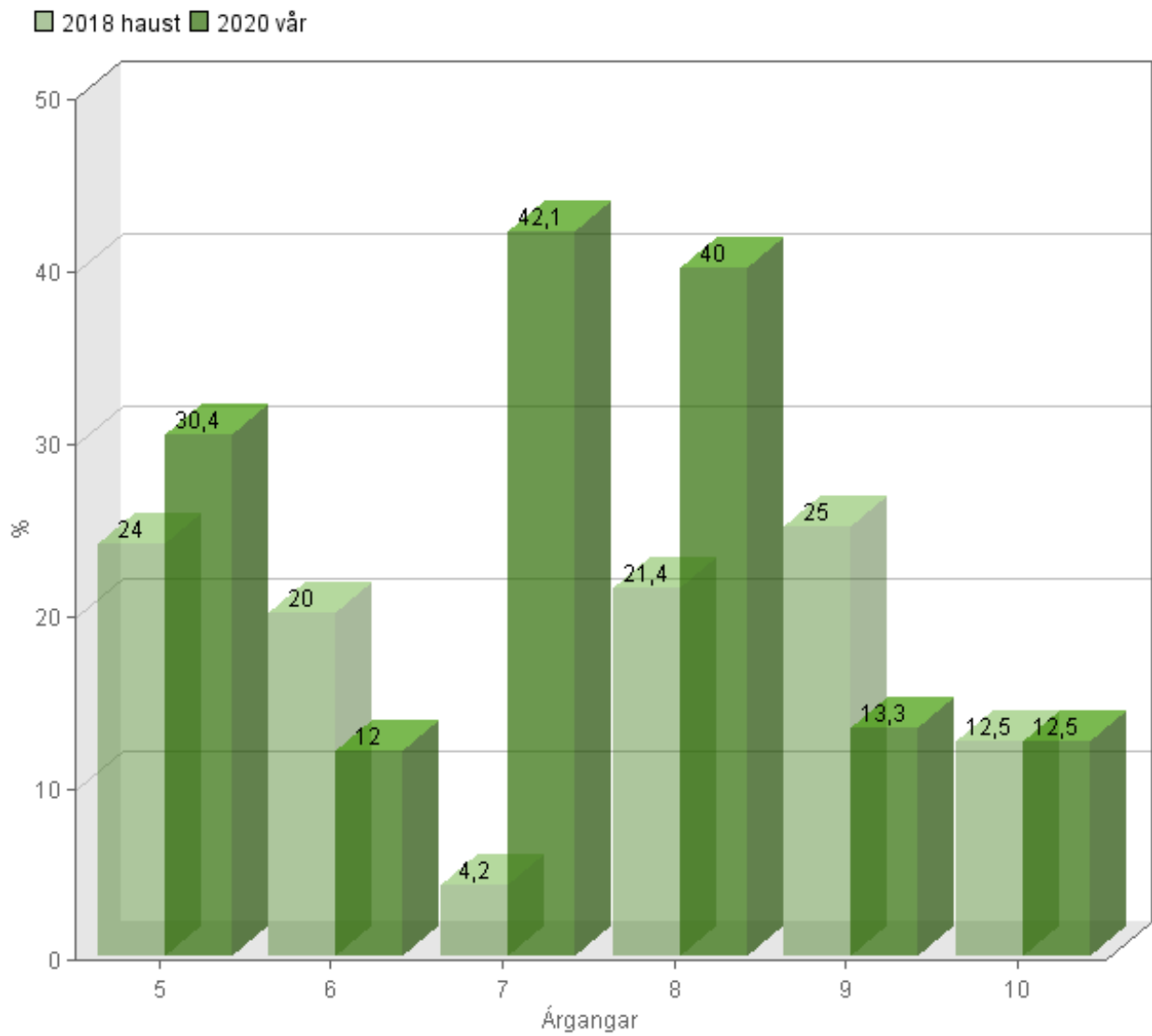
**Piltar**

Árgangar	5	6	7	8	9	10	Fjöldi
Samtals (n)	11	12	10	14	11	10	68
einelt	2	0	2	5	2	1	12
einelt %	18.2	0.0	20.0	35.7	18.2	10.0	17.6
ekki einelt	9	12	8	9	9	9	56

**Piltar og stúlkur**

Árgangar	5	6	7	8	9	10	Fjöldi
Samtals (n)	23	25	19	20	15	16	118
einelt	7	3	8	8	2	2	30
einelt %	30.4	12.0	42.1	40.0	13.3	12.5	25.4
ekki einelt	16	22	11	12	13	14	88

B. Nemendur sem hafa orðið fyrir einelti „2-3 skipti í mánuði“ eða oftar skv. minnst einni spurn. 4-13  
(Önnur leið til að reikna út % eineltra nemenda)



C1. Nemendur sem hafa orðið fyrir einelti „eitt ár eða lengur“ Forsenda útreikninga:  
Nemendur sem hafa svara við 17. spurn. og hefur orðið fyrir einelti skv. A hér að ofan

**2018 haust**

eitt ár eða lengur - % af öllum hópnum

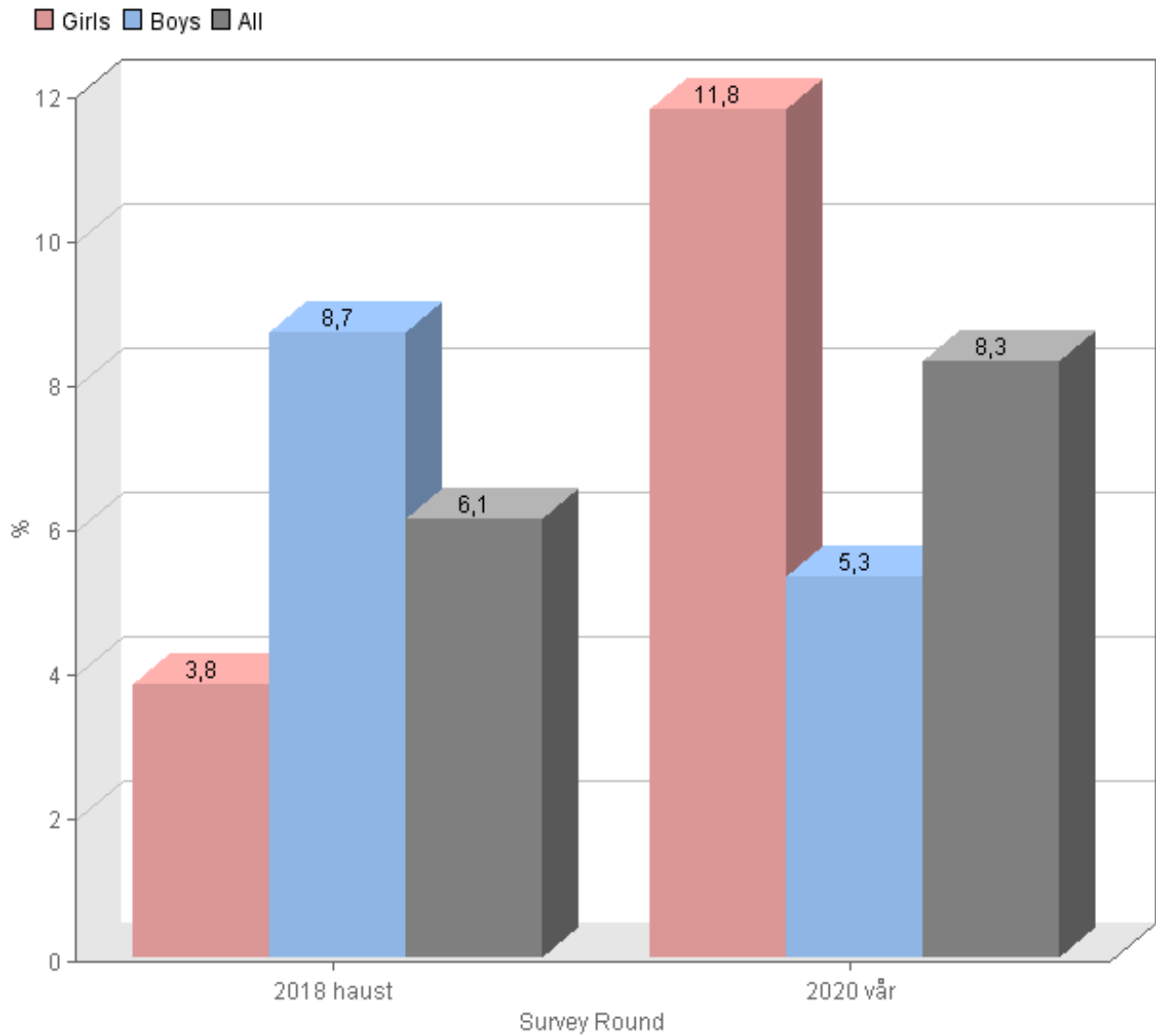
	Árgangar 5		Árgangar 10		Fjöldi	
	n	%	n	%	n	%
Stúlkur	0	0.0 %	1	8.3 %	1	3.8 %
Piltar	2	18.2 %	0	0.0 %	2	8.7 %
Piltar og stúlkur	2	8.0 %	1	4.2 %	3	6.1 %

**2020 vār**

eitt ár eða lengur - % af öllum hópnum

	Árgangar 5		Árgangar 10		Fjöldi	
	n	%	n	%	n	%
Stúlkur	2	16.7 %	0	0.0 %	2	11.8 %
Piltar	0	0.0 %	1	10.0 %	1	5.3 %
Piltar og stúlkur	2	9.5 %	1	6.7 %	3	8.3 %

C1. Nemendur sem hafa orðið fyrir einelti „eitt ár eða lengur“ Forsenda útreikninga: Nemendur sem hafa svara við 17. spurn. og hefur orðið fyrir einelti skv. A hér að ofan



**C2. Nemendur sem hafa orðið fyrir einelti „eitt ár eða lengur“ Forsenda útreikninga:  
Nemendur sem hafa svara við 17. spurn. og hefur orðið fyrir einelti skv. A hér að ofan**

**2018 haust**

eitt ár eða lengur - % af þeim sem eru eineltir

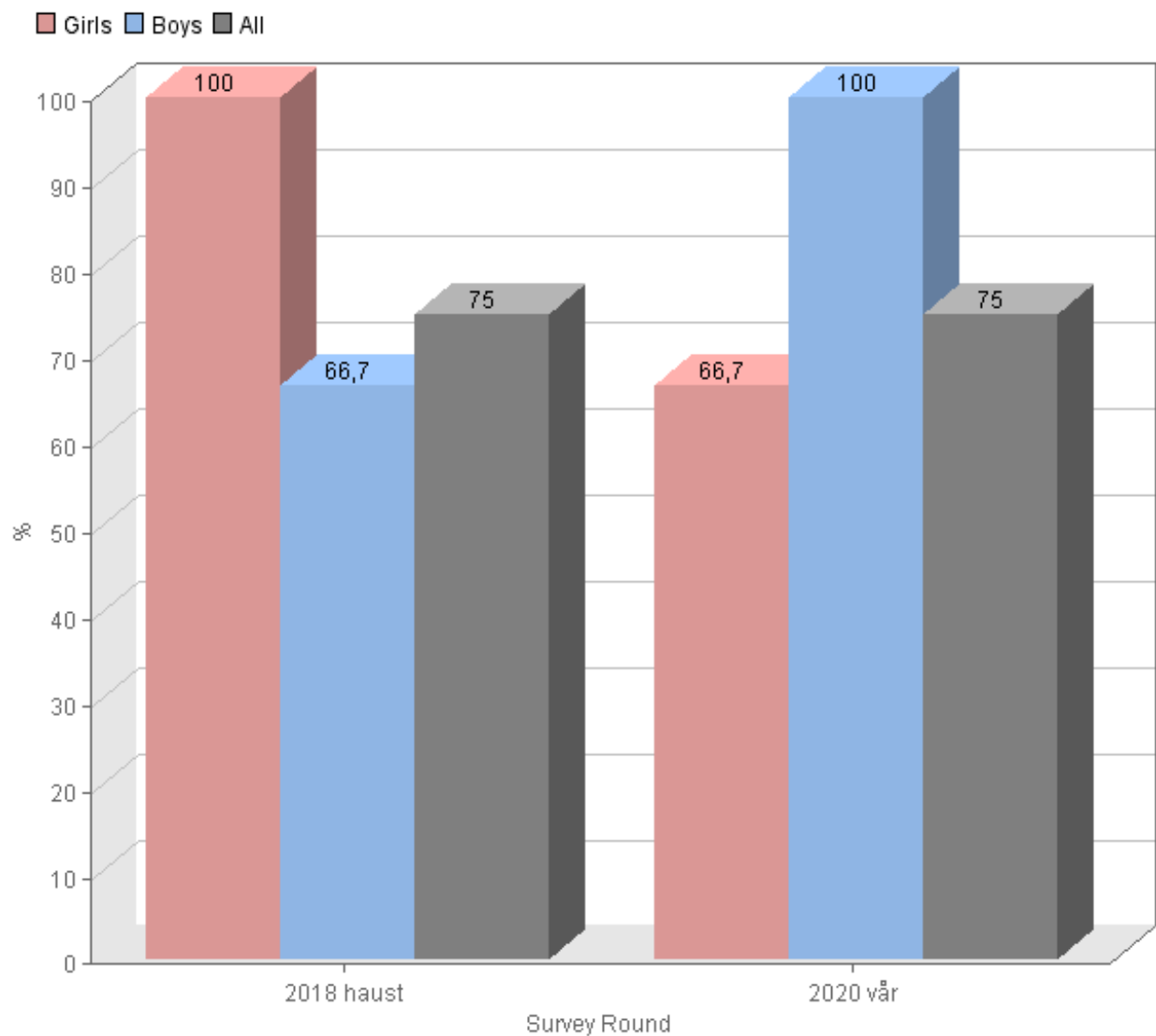
	Árgangar 5		Árgangar 10		Fjöldi	
	n	%	n	%	n	%
Stúlkur	0	0.0 %	1	100.0 %	1	100.0 %
Piltar	2	100.0 %	0	0.0 %	2	66.7 %
Piltar og stúlkur	2	100.0 %	1	50.0 %	3	75.0 %

**2020 vār**

eitt ár eða lengur - % af þeim sem eru eineltir

	Árgangar 5		Árgangar 10		Fjöldi	
	n	%	n	%	n	%
Stúlkur	2	66.7 %	0	0.0 %	2	66.7 %
Piltar	0	0.0 %	1	100.0 %	1	100.0 %
Piltar og stúlkur	2	66.7 %	1	100.0 %	3	75.0 %

C2. Nemendur sem hafa orðið fyrir einelti „eitt ár eða lengur“ Forsenda útreikninga: Nemendur sem hafa svara við 17. spurn. og hefur orðið fyrir einelti skv. A hér að ofan



## D. Nemendur sem óttast að verða fyrir einelti annarra nemenda í skólanum (Spurn. 39)

### 2018 haust

Nemendur sem svara „öðru hverju”, „fremur oft”, „oft” eða „mjög oft”

	Árgangar 5 - 6		Árgangar 7 - 8		Árgangar 9 - 10		Fjöldi		n %
	n	%	n	%	n	%	n	%	
Stúlkur	7	31.8 %	1	8.3 %	7	38.9 %	15	28.8 %	
Piltar	3	13.6 %	5	19.2 %	2	9.1 %	10	14.3 %	
Piltar og stúlkur	10	22.7 %	6	15.8 %	9	22.5 %	25	20.5 %	

---

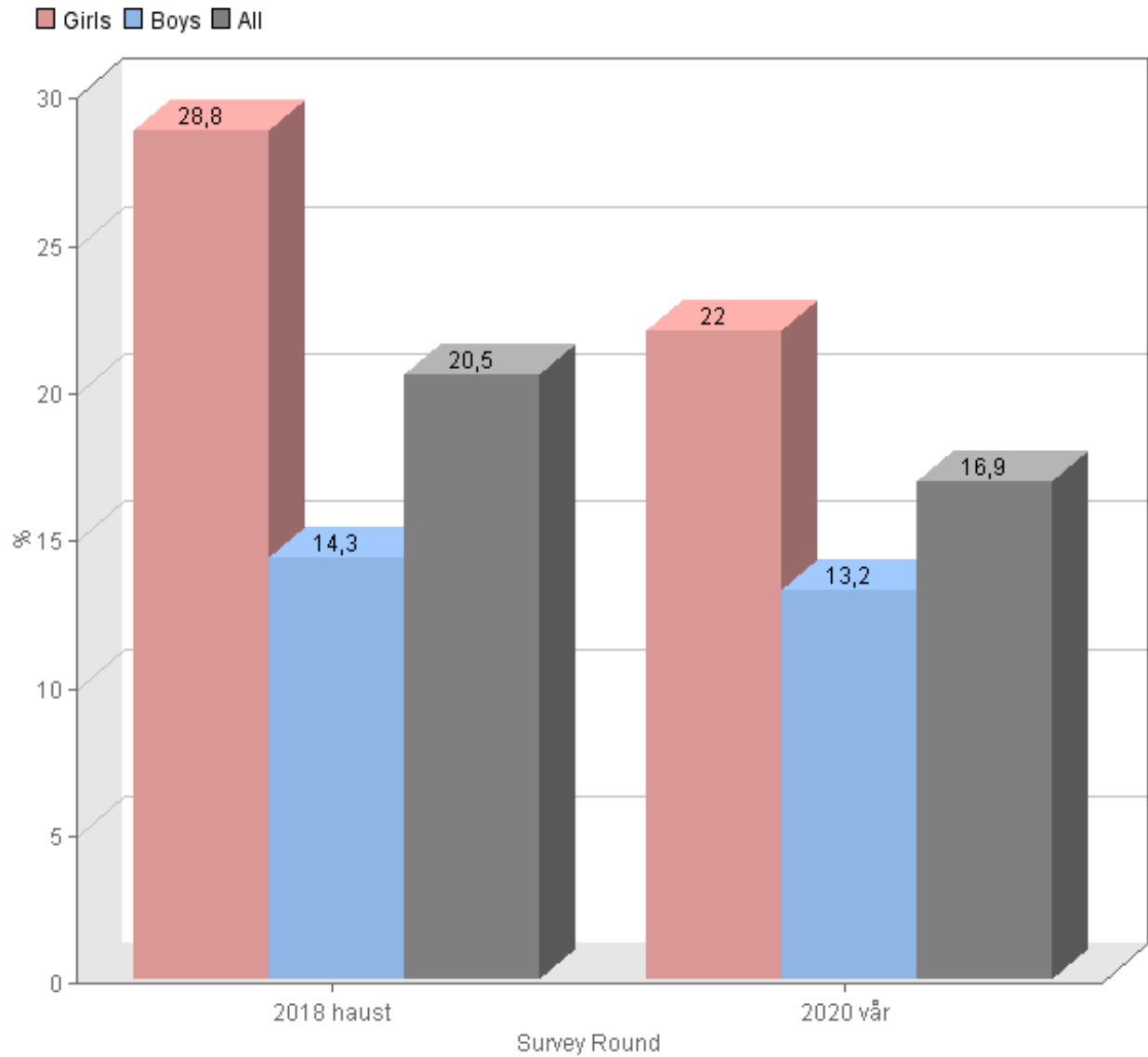
### 2020 vör

Nemendur sem svara „öðru hverju”, „fremur oft”, „oft” eða „mjög oft”

	Árgangar 5 - 6		Árgangar 7 - 8		Árgangar 9 - 10		Fjöldi		n %
	n	%	n	%	n	%	n	%	
Stúlkur	5	20.0 %	3	20.0 %	3	30.0 %	11	22.0 %	
Piltar	1	4.3 %	6	25.0 %	2	9.5 %	9	13.2 %	
Piltar og stúlkur	6	12.5 %	9	23.1 %	5	16.1 %	20	16.9 %	

---

D. Nemendur sem óttast að verða fyrir einelti annarra nemenda í skólanum (Spurn. 39)





## E. Nemendur sem hafa lagt aðra nemendur í einelti „2-3 skipti í mánuði“ eða oftar (24. spurn.)

2018 haust

### Stúlkur

Árgangar	5	6	7	8	9	10	Fjöldi
Samtals (n)	13	9	9	3	6	12	52
lagt í einelti	0	0	0	0	0	0	0
lagt í einelti %	0.0	0.0	0.0	0.0	0.0	0.0	0.0
ekki lagt í einelti	13	9	9	3	6	12	52

### Piltar

Árgangar	5	6	7	8	9	10	Fjöldi
Samtals (n)	11	11	15	11	10	12	70
lagt í einelti	0	0	0	0	0	0	0
lagt í einelti %	0.0	0.0	0.0	0.0	0.0	0.0	0.0
ekki lagt í einelti	11	11	15	11	10	12	70

### Piltar og stúlkur

Árgangar	5	6	7	8	9	10	Fjöldi
Samtals (n)	24	20	24	14	16	24	122
lagt í einelti	0	0	0	0	0	0	0
lagt í einelti %	0.0	0.0	0.0	0.0	0.0	0.0	0.0
ekki lagt í einelti	24	20	24	14	16	24	122

2020 vár

### Stúlkur

Árgangar	5	6	7	8	9	10	Fjöldi
Samtals (n)	12	13	9	5	4	6	49
lagt í einelti	1	0	0	0	0	0	1
lagt í einelti %	8.3	0.0	0.0	0.0	0.0	0.0	2.0
ekki lagt í einelti	11	13	9	5	4	6	48

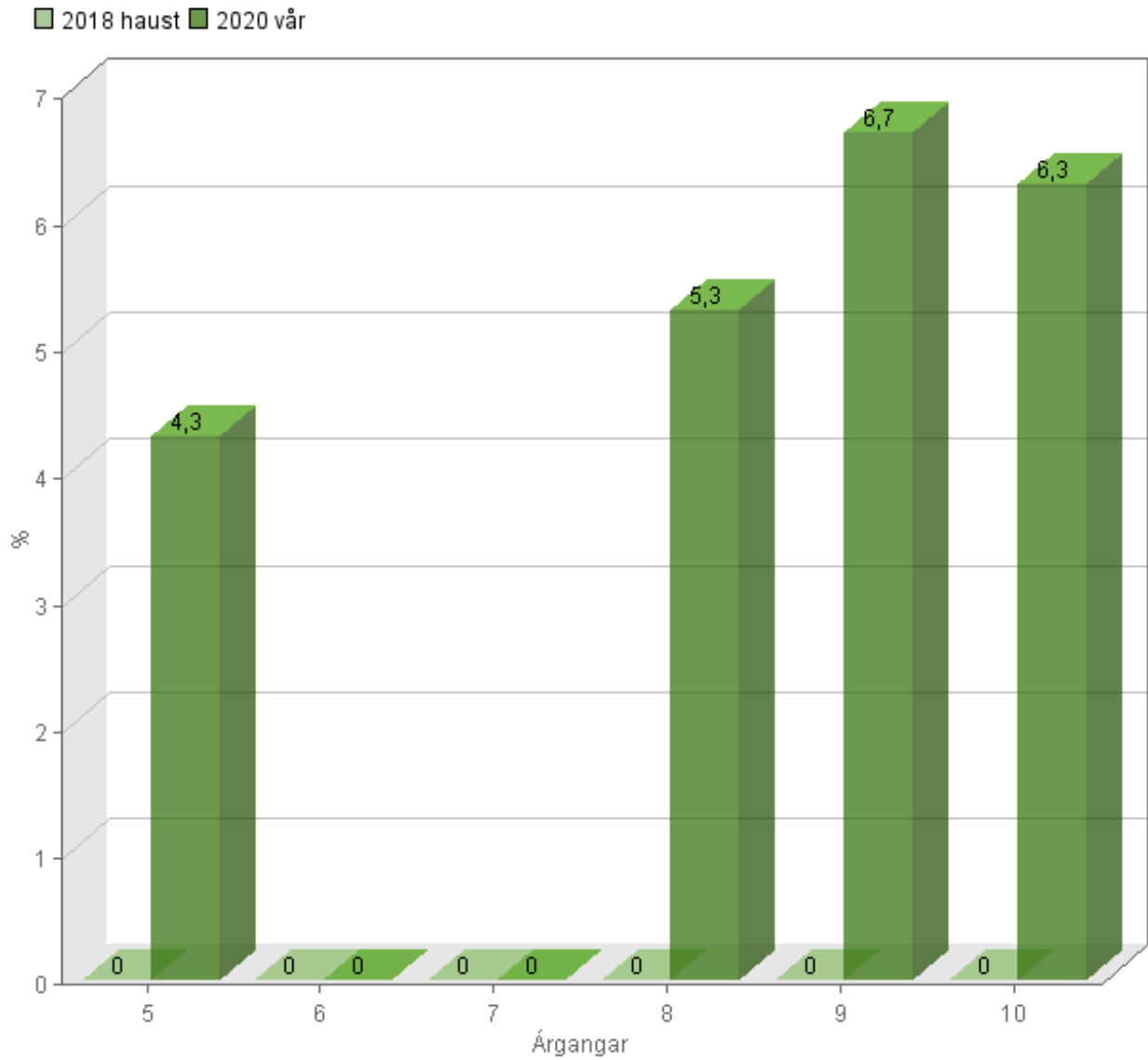
### Piltar

Árgangar	5	6	7	8	9	10	Fjöldi
Samtals (n)	11	12	10	14	11	10	68
lagt í einelti	0	0	0	1	1	1	3
lagt í einelti %	0.0	0.0	0.0	7.1	9.1	10.0	4.4
ekki lagt í einelti	11	12	10	13	10	9	65

### Piltar og stúlkur

Árgangar	5	6	7	8	9	10	Fjöldi
Samtals (n)	23	25	19	19	15	16	117
lagt í einelti	1	0	0	1	1	1	4
lagt í einelti %	4.3	0.0	0.0	5.3	6.7	6.3	3.4
ekki lagt í einelti	22	25	19	18	14	15	113

E. Nemendur sem hafa lagt aðra nemendur í einelti „2-3 skipti í mánuði“ eða oftar (24. spurn.)



F. Nemendur sem hafa lagt aðra nemendur í einelti „2-3 skipti í mánuði eða oftar“  
skv. minnst einni spurn. 25-34 (Önnur leið til að reikna út % eineltra nemenda)

2018 haust

**Stúlkur**

Árgangar	5	6	7	8	9	10	Fjöldi
Samtals (n)	13	9	9	3	6	12	52
lagt í einelti	0	0	0	0	0	1	1
lagt í einelti %	0.0	0.0	0.0	0.0	0.0	8.3	1.9
ekki lagt í einelti	13	9	9	3	6	11	51

**Piltar**

Árgangar	5	6	7	8	9	10	Fjöldi
Samtals (n)	11	11	15	11	10	12	70
lagt í einelti	0	1	0	0	0	1	2
lagt í einelti %	0.0	9.1	0.0	0.0	0.0	8.3	2.9
ekki lagt í einelti	11	10	15	11	10	11	68

**Piltar og stúlkur**

Árgangar	5	6	7	8	9	10	Fjöldi
Samtals (n)	24	20	24	14	16	24	122
lagt í einelti	0	1	0	0	0	2	3
lagt í einelti %	0.0	5.0	0.0	0.0	0.0	8.3	2.5
ekki lagt í einelti	24	19	24	14	16	22	119

2020 vör

**Stúlkur**

Árgangar	5	6	7	8	9	10	Fjöldi
Samtals (n)	12	13	9	6	4	6	50
lagt í einelti	1	1	2	0	0	0	4
lagt í einelti %	8.3	7.7	22.2	0.0	0.0	0.0	8.0
ekki lagt í einelti	11	12	7	6	4	6	46

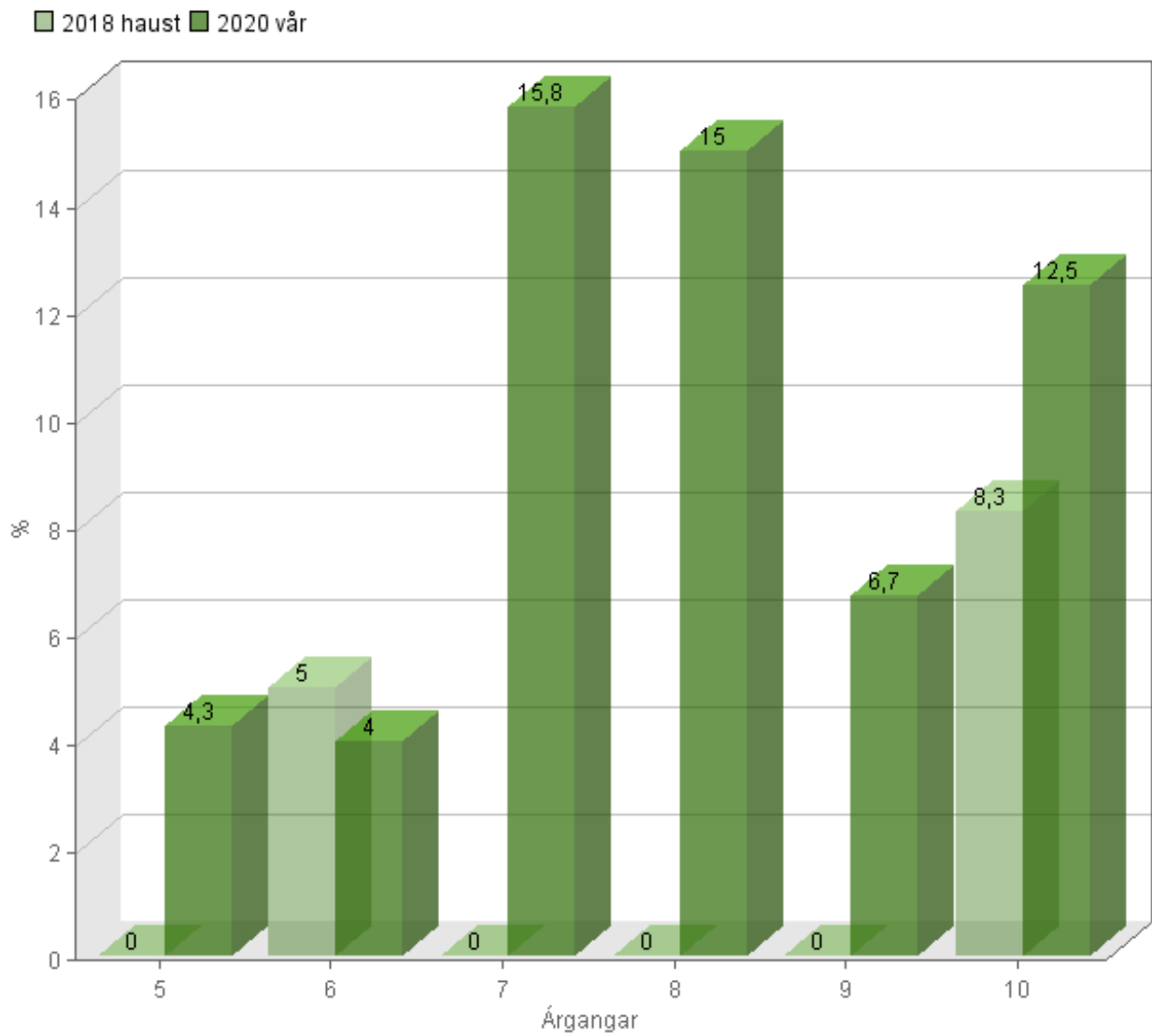
**Piltar**

Árgangar	5	6	7	8	9	10	Fjöldi
Samtals (n)	11	12	10	14	11	10	68
lagt í einelti	0	0	1	3	1	2	7
lagt í einelti %	0.0	0.0	10.0	21.4	9.1	20.0	10.3
ekki lagt í einelti	11	12	9	11	10	8	61

**Piltar og stúlkur**

Árgangar	5	6	7	8	9	10	Fjöldi
Samtals (n)	23	25	19	20	15	16	118
lagt í einelti	1	1	3	3	1	2	11
lagt í einelti %	4.3	4.0	15.8	15.0	6.7	12.5	9.3
ekki lagt í einelti	22	24	16	17	14	14	107

F. Nemendur sem hafa lagt aðra nemendur í einelti „2-3 skipti í mánuði eða oftar“ skv. minnst einni spurn. 25-34 (Önnur leið til að reikna út % eineltra nemenda)



## G. Nemendur sem hafa sagt/ekki sagt frá eineltinu (Hundraðstala þeirra sem hafa orðið fyrir einelti skv. A hér að ofan)

### 2018 haust

#### Fullorðnum í skólanum

	Árgangar 5 - 6		Árgangar 7 - 8		Árgangar 9 - 10		Fjöldi	
	n	%	n	%	n	%	n	%
Stúlkur	0	0.0 %	0	0.0 %	1	50.0 %	1	25.0 %
Piltar	0	0.0 %	0	0.0 %	0	0.0 %	0	0.0 %
Piltar og stúlkur	0	0.0 %	0	0.0 %	1	25.0 %	1	9.1 %

#### Fullorðinn heima

	Árgangar 5 - 6		Árgangar 7 - 8		Árgangar 9 - 10		Fjöldi	
	n	%	n	%	n	%	n	%
Stúlkur	0	0.0 %	1	100.0 %	1	50.0 %	2	50.0 %
Piltar	0	0.0 %	1	33.3 %	1	50.0 %	2	28.6 %
Piltar og stúlkur	0	0.0 %	2	50.0 %	2	50.0 %	4	36.4 %

#### Vin/vinkonu / bróður/systur

	Árgangar 5 - 6		Árgangar 7 - 8		Árgangar 9 - 10		Fjöldi	
	n	%	n	%	n	%	n	%
Stúlkur	0	0.0 %	0	0.0 %	2	100.0 %	2	50.0 %
Piltar	0	0.0 %	0	0.0 %	0	0.0 %	0	0.0 %
Piltar og stúlkur	0	0.0 %	0	0.0 %	2	50.0 %	2	18.2 %

#### Hefur ekki sagt neinum

	Árgangar 5 - 6		Árgangar 7 - 8		Árgangar 9 - 10		Fjöldi	
	n	%	n	%	n	%	n	%
Stúlkur	1	100.0 %	0	0.0 %	0	0.0 %	1	25.0 %
Piltar	2	100.0 %	2	66.7 %	1	50.0 %	5	71.4 %
Piltar og stúlkur	3	100.0 %	2	50.0 %	1	25.0 %	6	54.5 %

### 2020 vör

#### Fullorðnum í skólanum

	Árgangar 5 - 6		Árgangar 7 - 8		Árgangar 9 - 10		Fjöldi	
	n	%	n	%	n	%	n	%
Stúlkur	1	20.0 %	0	0.0 %	0	0.0 %	1	16.7 %
Piltar	0	0.0 %	2	66.7 %	0	0.0 %	2	33.3 %
Piltar og stúlkur	1	20.0 %	2	50.0 %	0	0.0 %	3	25.0 %

#### Fullorðinn heima

	Árgangar 5 - 6		Árgangar 7 - 8		Árgangar 9 - 10		Fjöldi	
	n	%	n	%	n	%	n	%
Stúlkur	3	60.0 %	0	0.0 %	0	0.0 %	3	50.0 %
Piltar	0	0.0 %	1	33.3 %	0	0.0 %	1	16.7 %

Piltar og stúlkur	3	60.0 %	1	25.0 %	0	0.0 %	4	33.3 %
-------------------	---	--------	---	--------	---	-------	---	--------

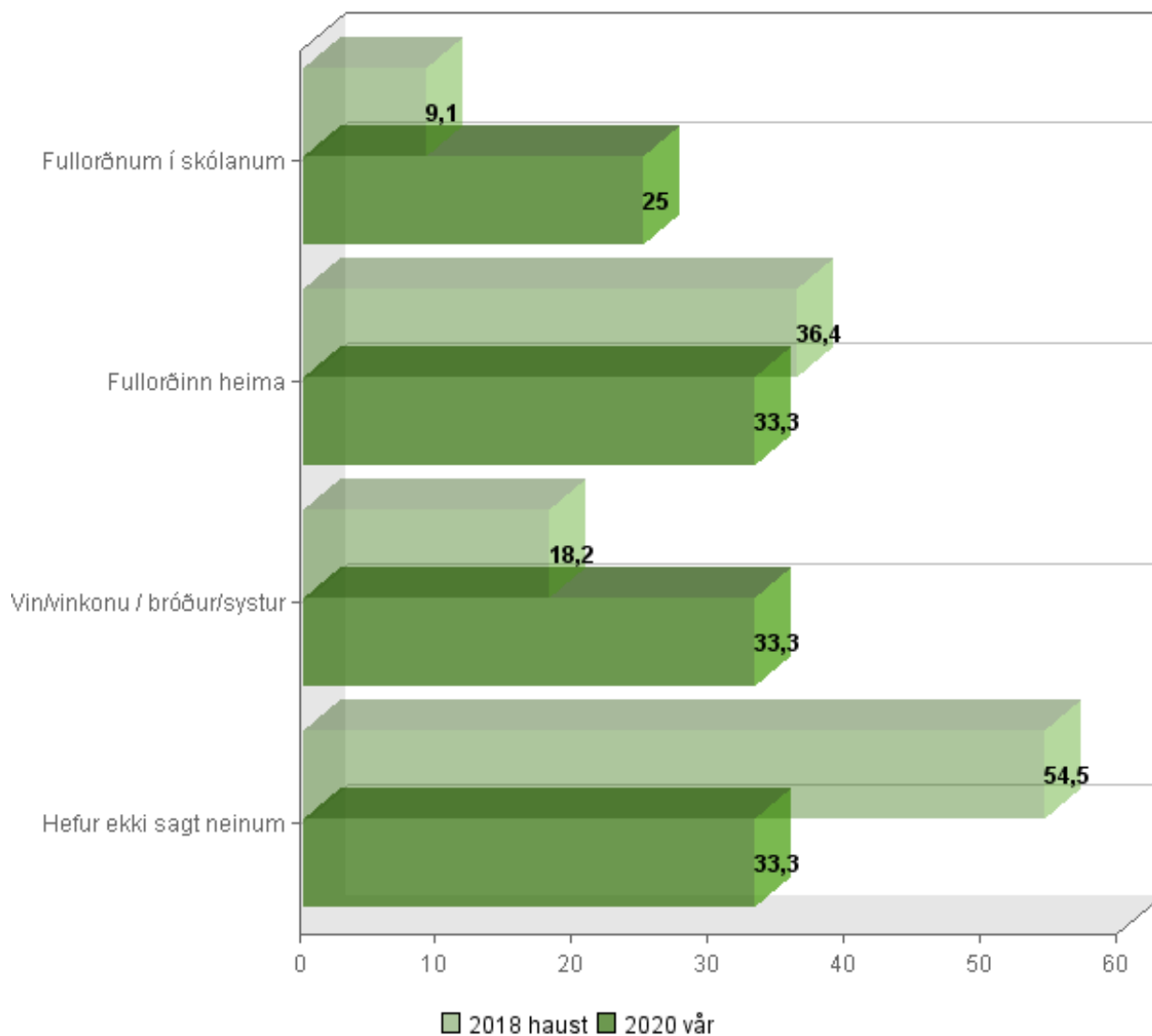
Vin/vinkonu / bróður/systur

	Árgangar 5 - 6		Árgangar 7 - 8		Árgangar 9 - 10		Fjöldi	
	n	%	n	%	n	%	n	%
Stúlkur	1	20.0 %	1	100.0 %	0	0.0 %	2	33.3 %
Piltar	0	0.0 %	1	33.3 %	1	33.3 %	2	33.3 %
Piltar og stúlkur	1	20.0 %	2	50.0 %	1	33.3 %	4	33.3 %

Hefur ekki sagt neinum

	Árgangar 5 - 6		Árgangar 7 - 8		Árgangar 9 - 10		Fjöldi	
	n	%	n	%	n	%	n	%
Stúlkur	2	40.0 %	0	0.0 %	0	0.0 %	2	33.3 %
Piltar	0	0.0 %	1	33.3 %	1	33.3 %	2	33.3 %
Piltar og stúlkur	2	40.0 %	1	25.0 %	1	33.3 %	4	33.3 %

G. Nemendur sem hafa sagt/ekki sagt frá eineltinu (Hundraðstala þeirra sem hafa orðið fyrir einelti skv. A hér að ofan)





## II. TILFINNINGAR OG AFSTAÐA TIL EINELTIS

H. Þegar þú sérð nemanda á þínum aldri verða fyrir einelti í skólanum, hvað hugsarðu eða finnst þér um það? (Spurn. 23)

### 2018 haust

Nemendur sem „vorkenna smávegis“ eða „vorkenna og vilja koma til aðstoðar“

	Árgangar 5 - 6		Árgangar 7 - 8		Árgangar 9 - 10		Fjöldi		n %
	n	%	n	%	n	%	n	%	
Stúlkur	22	100.0 %	12	100.0 %	18	100.0 %	52	100.0 %	
Piltar	22	100.0 %	24	92.3 %	21	95.5 %	67	95.7 %	
Piltar og stúlkur	44	100.0 %	36	94.7 %	39	97.5 %	119	97.5 %	

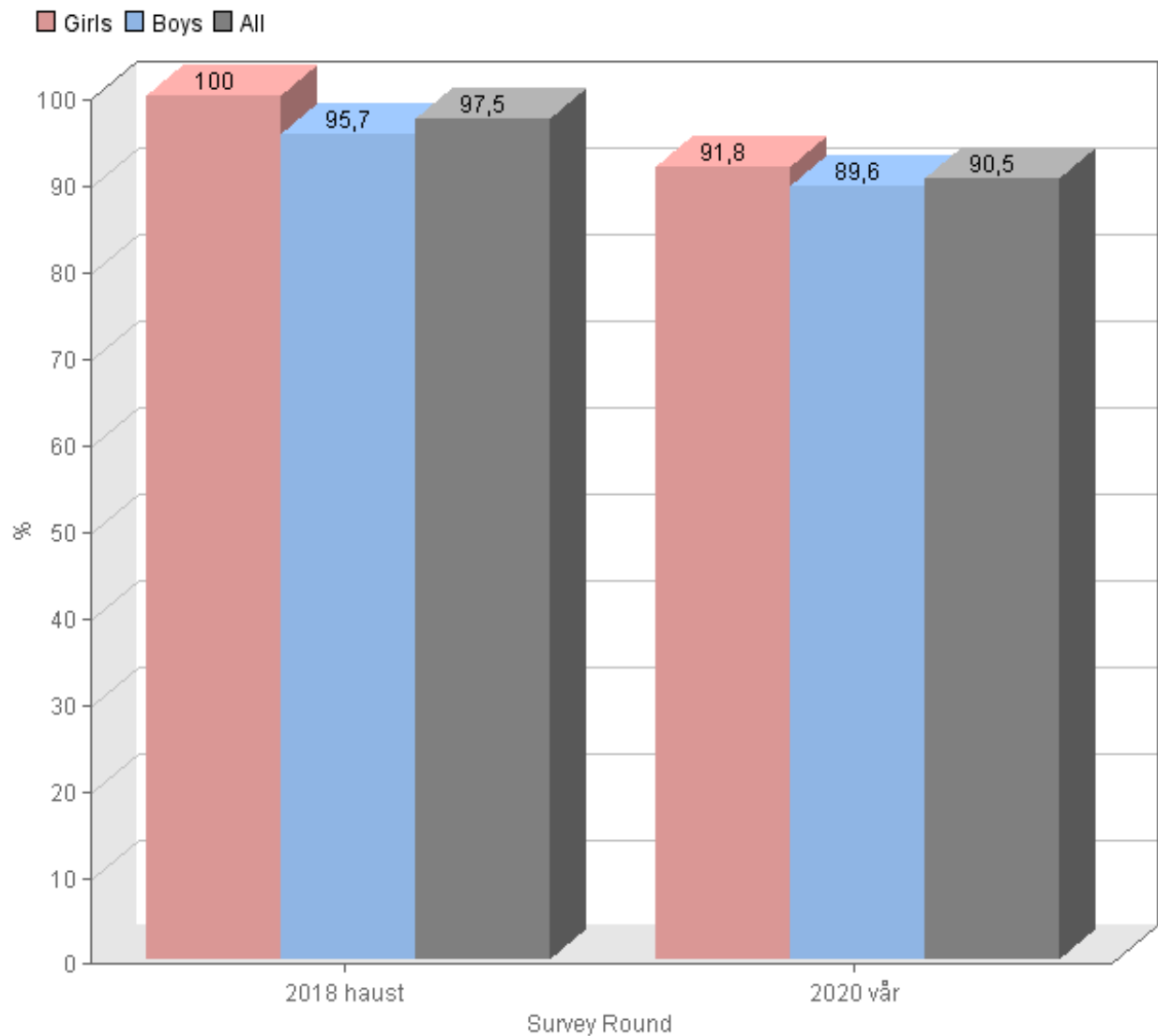
### 2020 vör

Nemendur sem „vorkenna smávegis“ eða „vorkenna og vilja koma til aðstoðar“

	Árgangar 5 - 6		Árgangar 7 - 8		Árgangar 9 - 10		Fjöldi		n %
	n	%	n	%	n	%	n	%	
Stúlkur	24	96.0 %	13	86.7 %	8	88.9 %	45	91.8 %	
Piltar	22	100.0 %	22	91.7 %	16	76.2 %	60	89.6 %	
Piltar og stúlkur	46	97.9 %	35	89.7 %	24	80.0 %	105	90.5 %	



H. Þegar þú sérð nemanda á þínum aldri verða fyrir einelti í skólanum, hvað hugsarðu eða finnst þér um það? (Spurn. 23)



I. Gætir þú hugsað þér að taka þátt í að leggja nemanda í einelti sem þú kannt ekki vel við? (Spurn. 37)

2018 haust

Nemendur sem svara „já”, „já, kannski” eða „ég er ekki viss”

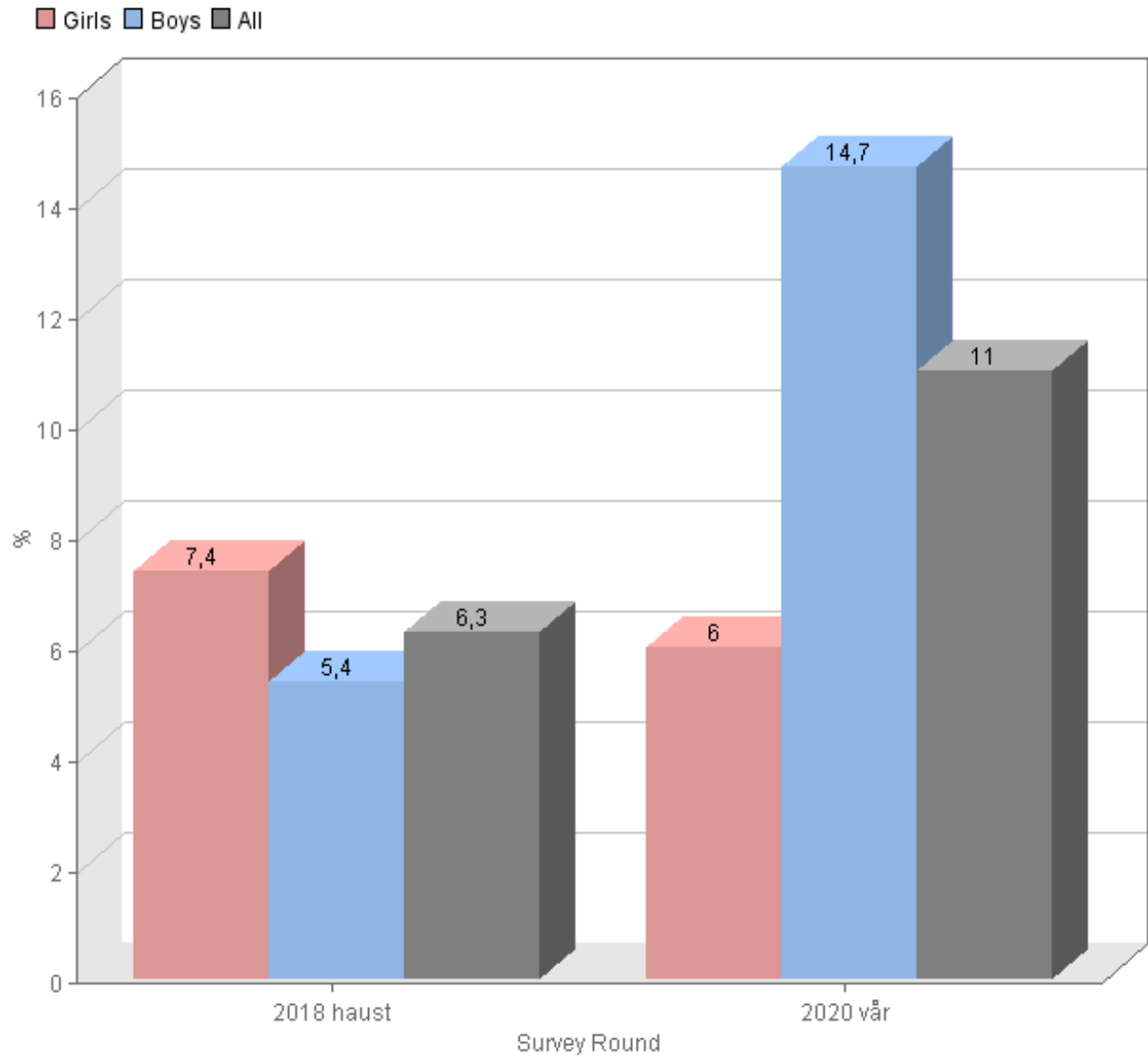
	Árgangar 7		Árgangar 9		Árgangar 10		Fjöldi	
	n	%	n	%	n	%	n	%
Stúlkur	0	0.0 %	1	16.7 %	1	8.3 %	2	7.4 %
Piltar	1	6.7 %	0	0.0 %	1	8.3 %	2	5.4 %
Piltar og stúlkur	1	4.2 %	1	6.3 %	2	8.3 %	4	6.3 %

2020 vār

Nemendur sem svara „já”, „já, kannski” eða „ég er ekki viss”

	Árgangar 5 - 6		Árgangar 7 - 8		Árgangar 9 - 10		Fjöldi		n %
	n	%	n	%	n	%	n	%	
Stúlkur	2	8.0 %	0	0.0 %	1	10.0 %	3	6.0 %	
Piltar	1	4.3 %	3	12.5 %	6	28.6 %	10	14.7 %	
Piltar og stúlkur	3	6.3 %	3	7.7 %	7	22.6 %	13	11.0 %	

I. Gætir þú hugsað þér að taka þátt í að leggja nemanda í einelti sem þú kannt ekki vel við? (Spurn. 37)



### III. HVERNIG BREGÐAST AÐRIR/UMHVERFIÐ VIÐ

J. Hve oft reyna kennararnir eða aðrir fullorðnir í skólanum að gera eitthvað til að stöðva einelti gegn nemanda í skólanum? (Spurn. 20)

#### 2018 haust

Nemendur sem svara „oft“ eða „næstum alltaf“

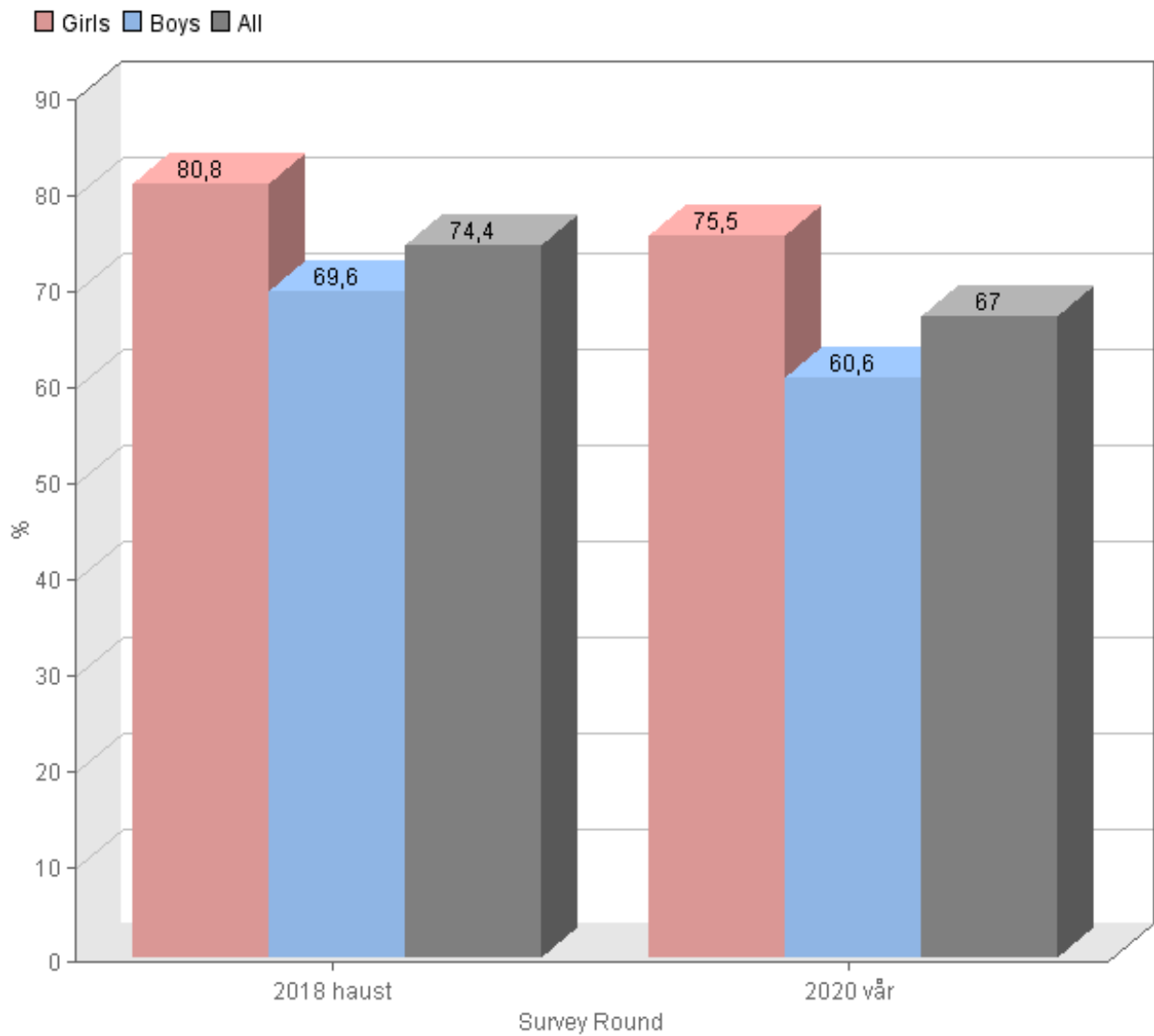
	Árgangar 5 - 6		Árgangar 7 - 8		Árgangar 9 - 10		Fjöldi		n %
	n	%	n	%	n	%	n	%	
Stúlkur	21	95.5 %	10	83.3 %	11	61.1 %	42	80.8 %	
Piltar	16	72.7 %	17	68.0 %	15	68.2 %	48	69.6 %	
Piltar og stúlkur	37	84.1 %	27	73.0 %	26	65.0 %	90	74.4 %	

#### 2020 vār

Nemendur sem svara „oft“ eða „næstum alltaf“

	Árgangar 5 - 6		Árgangar 7 - 8		Árgangar 9 - 10		Fjöldi		n %
	n	%	n	%	n	%	n	%	
Stúlkur	22	91.7 %	10	66.7 %	5	50.0 %	37	75.5 %	
Piltar	16	69.6 %	12	54.5 %	12	57.1 %	40	60.6 %	
Piltar og stúlkur	38	80.9 %	22	59.5 %	17	54.8 %	77	67.0 %	

J. Hve oft reyna kennararnir eða aðrir fullorðnir í skólanum að gera eitthvað til að stöðva einelti gegn nemanda í skólanum? (Spurn. 20)



K. Hve oft reyna aðrir nemendur að gera eitthvað til að stöðva það að nemandi sé lagður í einelti í skólanum? (Spurn. 21)

2018 haust

Nemendur sem svara „oft“ eða „næstum alltaf“

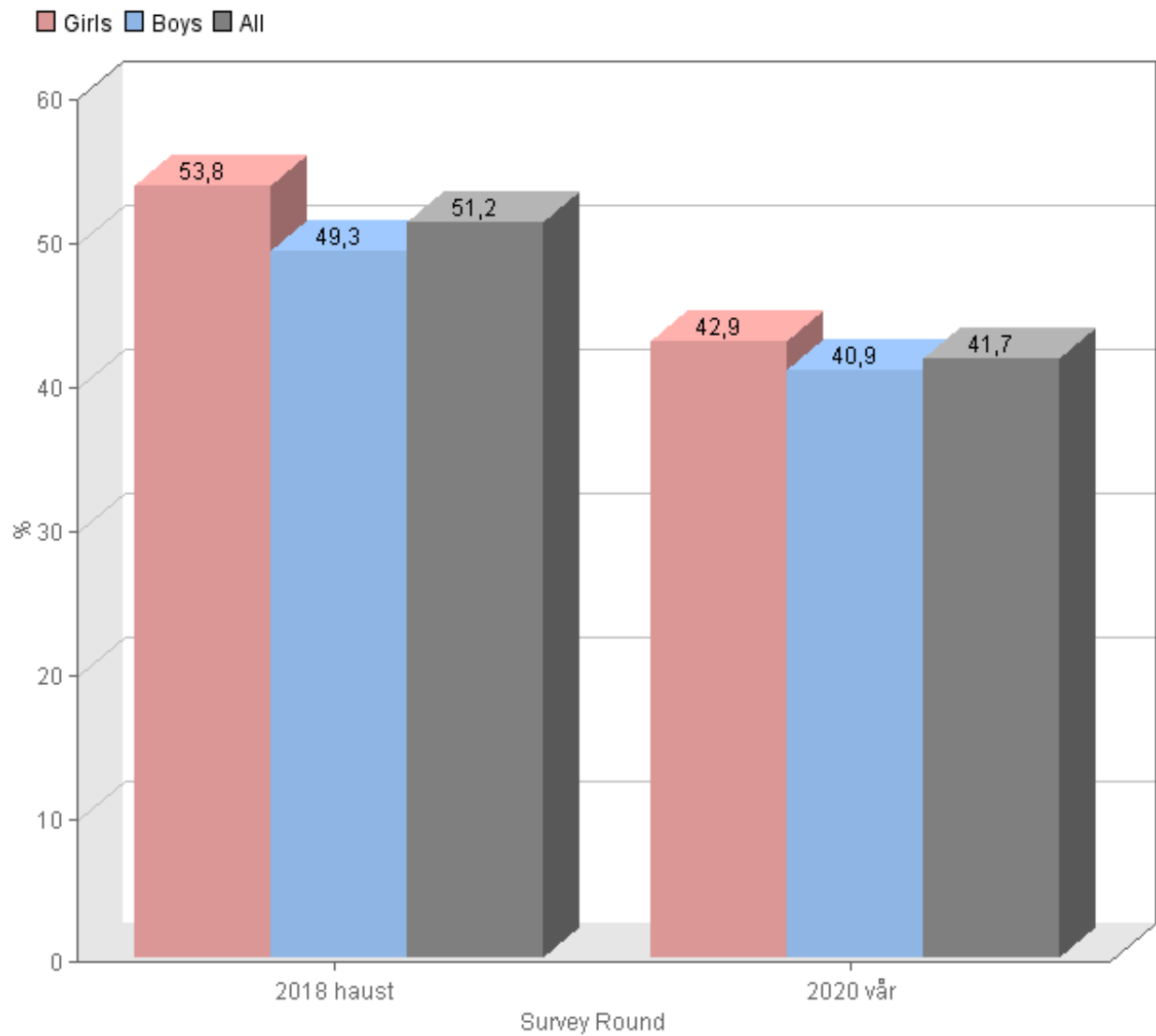
	Árgangar 5 - 6		Árgangar 7 - 8		Árgangar 9 - 10		Fjöldi		n %
	n	%	n	%	n	%	n	%	
Stúlkur	15	68.2 %	5	41.7 %	8	44.4 %	28	53.8 %	
Piltar	9	40.9 %	11	42.3 %	14	66.7 %	34	49.3 %	
Piltar og stúlkur	24	54.5 %	16	42.1 %	22	56.4 %	62	51.2 %	

2020 vār

Nemendur sem svara „oft“ eða „næstum alltaf“

	Árgangar 5 - 6		Árgangar 7 - 8		Árgangar 9 - 10		Fjöldi		n %
	n	%	n	%	n	%	n	%	
Stúlkur	13	54.2 %	5	33.3 %	3	30.0 %	21	42.9 %	
Piltar	11	47.8 %	6	27.3 %	10	47.6 %	27	40.9 %	
Piltar og stúlkur	24	51.1 %	11	29.7 %	13	41.9 %	48	41.7 %	

K. Hve oft reyna aðrir nemendur að gera eitthvað til að stöðva það að nemandi sé lagður í einelti í skólanum? (Spurn. 21)



L. Hefur einhver af fullorðna fólkinu heima haft samband við skólann til að reyna að stöðva eineltið sem þú verður fyrir í skólanum? (Spurn. 22) (Hundraðstala þeirra sem hafa verið eineltir skv. A hér að ofan)

**2018 haust**

Eineltir nemendur sem svara að þeir hafi haft samband við skólann einu sinni eða

	Árgangar 5		Árgangar 6		Árgangar 8		Árgangar 10		Fjöldi	
	n	%	n	%	n	%	n	%	n	%
Stúlkur	0	0.0 %	1	100.0 %	0	0.0 %	1	100.0 %	2	100.0 %
Piltar	2	100.0 %	0	0.0 %	1	50.0 %	2	100.0 %	5	83.3 %
Piltar og stúlkur	2	100.0 %	1	100.0 %	1	50.0 %	3	100.0 %	7	87.5 %

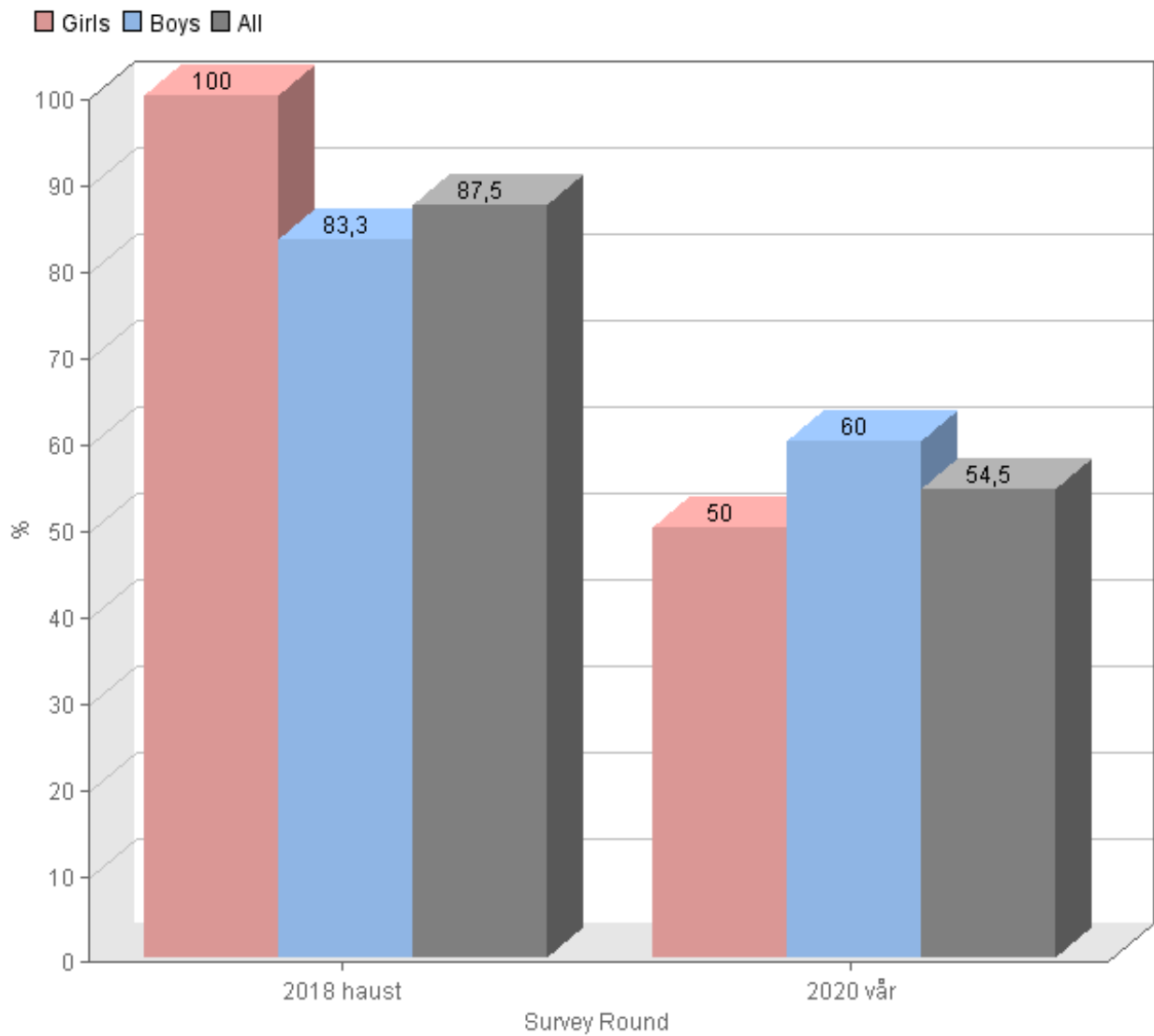
**2020 vār**

Eineltir nemendur sem svara að þeir hafi haft samband við skólann einu sinni eða

	Árgangar 5 - 6		Árgangar 7 - 8		Árgangar 10		Fjöldi		n %
	n	%	n	%	n	%	n	%	
Stúlkur	3	60.0 %	0	0.0 %	0	0.0 %	3	50.0 %	
Piltar	0	0.0 %	2	66.7 %	1	50.0 %	3	60.0 %	
Piltar og stúlkur	3	60.0 %	2	50.0 %	1	50.0 %	6	54.5 %	



L. Hefur einhver af fullorðna fólkinu heima haft samband við skólann til að reyna að stöðva eineltið sem þú verður fyrir í skólanum? (Spurn. 22) (Hundraðstala þeirra sem hafa verið eineltir skv. A hér að ofan)



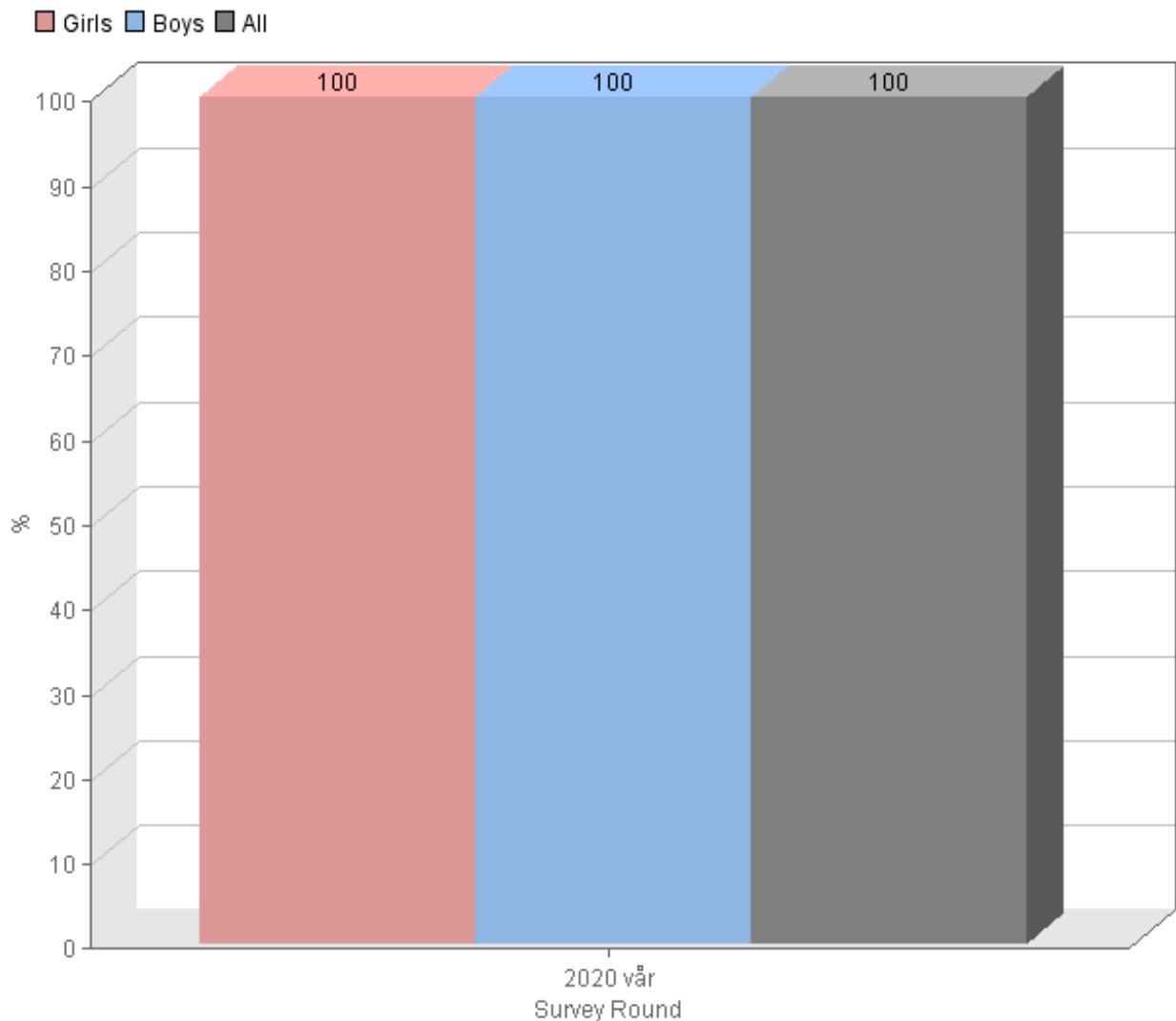
M. Hefur umsjónarkennarinn þinn eða einhver hinna kennaranna rætt við þig um að þú hafir lagt aðra nemendur í skólanum í einelti undanfarna mánuði? (Spm 35)  
(Hundraðstala þeirra sem hafa lagt í einelti skv. E hér að ofan)

2020 vör

Eineltir nemendur sem svara að þeir hafa rætt við mig einu sinni eða oftarene ganger

	Árgangar 5		Árgangar 10		Fjöldi	
	n	%	n	%	n	%
Stúlkur	1	100.0 %	0	0.0 %	1	100.0 %
Piltar	0	0.0 %	1	100.0 %	1	100.0 %
Piltar og stúlkur	1	100.0 %	1	100.0 %	2	100.0 %

M. Hefur umsjónarkennarinn þinn eða einhver hinna kennaranna rætt við þig um að þú hafir lagt aðra nemendur í skólanum í einelti undanfarna mánuði? (Spm 35) (Hundraðstala þeirra sem hafa lagt í einelti skv. E hér að ofan)



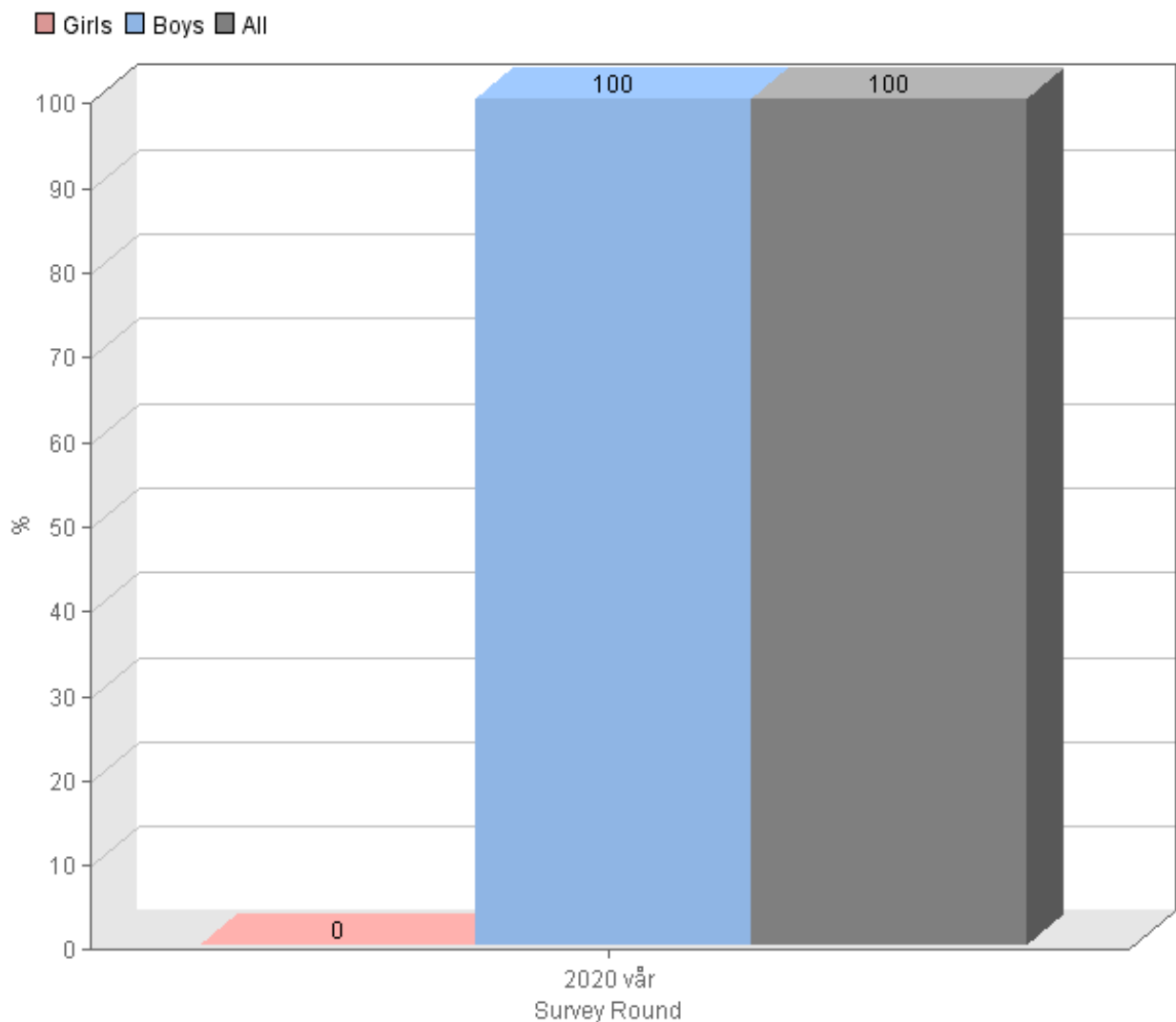
N. Hefur einhver af þeim fullorðnu heima hjá þér rætt við þig um að þú hafir lagt aðra nemendur í skólanum í einelti undanfarna mánuði? (Spurn. 36) (Hundraðstala þeirra sem hafa lagt í einelti skv. E hér að ofan)

2020 vör

Eineltir nemendur sem svara að fólkíð heima hefur rætt við mig einu sinni eða oftar

	Árgangar 8		Árgangar 10		Fjöldi	
	n	%	n	%	n	%
Stúlkur	0	0.0 %	0	0.0 %	0	0.0 %
Piltar	1	100.0 %	1	100.0 %	2	100.0 %
Piltar og stúlkur	1	100.0 %	1	100.0 %	2	100.0 %

N. Hefur einhver af þeim fullorðnu heima hjá þér rætt við þig um að þú hafir lagt aðra nemendur í skólanum í einelti undanfarna mánuði? (Spurn. 36) (Hundraðstala þeirra sem hafa lagt í einelti skv. E hér að ofan)



## O. Hvernig bregstu yfirleitt við ef þú sérð eða áttar þig á að nemandi á þínum aldri er lagður í einelti af öðrum nemendum? (Spurn. 38)

### 2018 haust

„... ég reyni að hjálpa þeim..“

	Árgangar 5 - 6		Árgangar 7 - 8		Árgangar 9 - 10		Fjöldi		n %
	n	%	n	%	n	%	n	%	
Stúlkur	10	100.0 %	2	100.0 %	9	100.0 %	21	100.0 %	
Piltar	8	100.0 %	8	80.0 %	4	50.0 %	20	76.9 %	
Piltar og stúlkur	18	100.0 %	10	83.3 %	13	76.5 %	41	87.2 %	

„... bara á það sem á sér stað“

	Árgangar 5 - 6		Árgangar 7 - 8		Árgangar 9 - 10		Fjöldi		n %
	n	%	n	%	n	%	n	%	
Stúlkur	0	0.0 %	0	0.0 %	0	0.0 %	0	0.0 %	
Piltar	0	0.0 %	0	0.0 %	1	12.5 %	1	3.8 %	
Piltar og stúlkur	0	0.0 %	0	0.0 %	1	5.9 %	1	2.1 %	

### 2020 vör

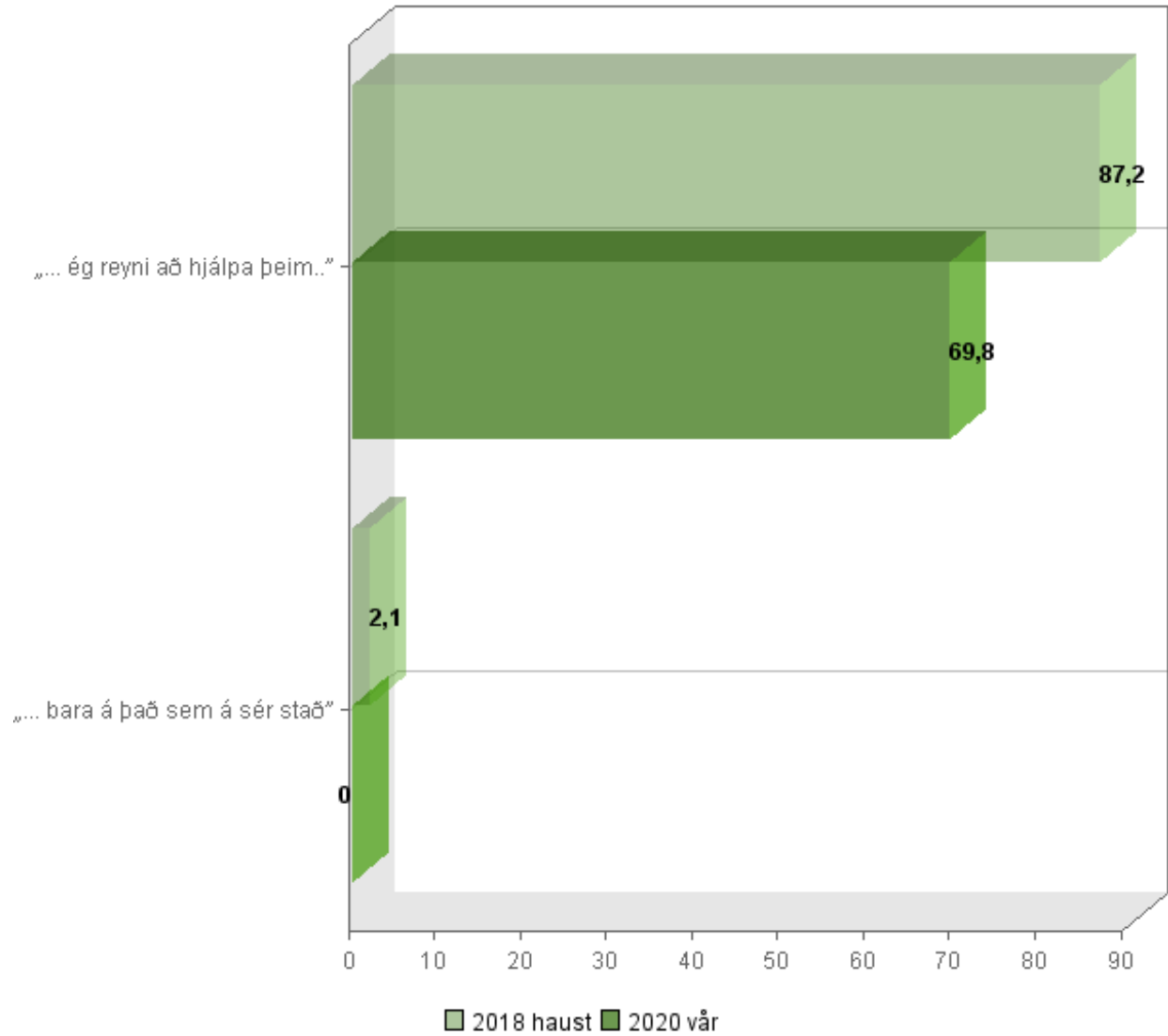
„... ég reyni að hjálpa þeim..“

	Árgangar 5 - 6		Árgangar 7 - 8		Árgangar 9 - 10		Fjöldi		n %
	n	%	n	%	n	%	n	%	
Stúlkur	12	85.7 %	5	71.4 %	2	50.0 %	19	76.0 %	
Piltar	5	71.4 %	3	33.3 %	10	83.3 %	18	64.3 %	
Piltar og stúlkur	17	81.0 %	8	50.0 %	12	75.0 %	37	69.8 %	

„... bara á það sem á sér stað“

	Árgangar 5 - 6		Árgangar 7 - 8		Árgangar 9 - 10		Fjöldi		n %
	n	%	n	%	n	%	n	%	
Stúlkur	0	0.0 %	0	0.0 %	0	0.0 %	0	0.0 %	
Piltar	0	0.0 %	0	0.0 %	0	0.0 %	0	0.0 %	
Piltar og stúlkur	0	0.0 %	0	0.0 %	0	0.0 %	0	0.0 %	

O. Hvernig bregstu yfirléitt við ef þú sérð eða áttar þig á að nemandi á þínum aldri er lagður í einelti af öðrum nemendum? (Spurn. 38)



P. Hve mikið finnst þér almennt séð að umsjónarkennarinn þinn hafi gert til að koma í veg fyrir einelti í bekknum undanfarna mánuði? (Spurn. 40)

**2018 haust**

Nemendur sem svara „lítið eða ekkert“ eða „fremur lítið“

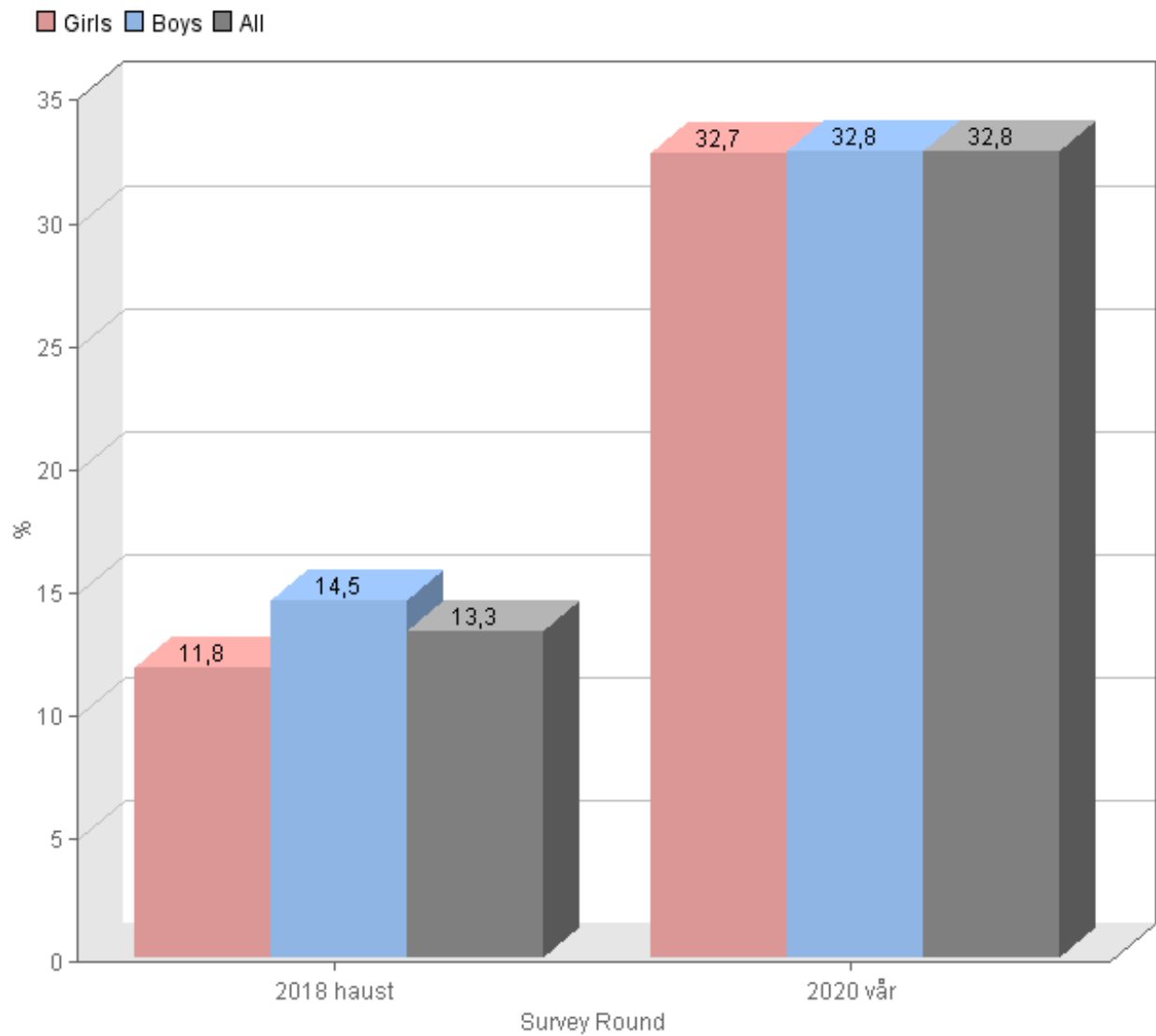
	Árgangar 5 - 6		Árgangar 7 - 8		Árgangar 9 - 10		Fjöldi		n %
	n	%	n	%	n	%	n	%	
Stúlkur	0	0.0 %	3	27.3 %	3	16.7 %	6	11.8 %	
Piltar	3	13.6 %	3	11.5 %	4	19.0 %	10	14.5 %	
Piltar og stúlkur	3	6.8 %	6	16.2 %	7	17.9 %	16	13.3 %	

**2020 vār**

Nemendur sem svara „lítið eða ekkert“ eða „fremur lítið“

	Árgangar 5 - 6		Árgangar 7 - 8		Árgangar 9 - 10		Fjöldi		n %
	n	%	n	%	n	%	n	%	
Stúlkur	4	16.7 %	8	53.3 %	4	40.0 %	16	32.7 %	
Piltar	4	17.4 %	8	34.8 %	10	47.6 %	22	32.8 %	
Piltar og stúlkur	8	17.0 %	16	42.1 %	14	45.2 %	38	32.8 %	

P. Hve mikið finnst þér almennt séð að umsjónarkennarinn þinn hafi gert til að koma í veg fyrir einelti í bekknum undanfarna mánuði? (Spurn. 40)



## IV. VINIR OG ALMENN (VAN)LÍÐAN Í SKÓLANUM

Q. Hve marga góða vini/ vinkonur áttu í bekknum þínum? (Spurn. 2)

2018 haust

Nemendur sem svara „engan“ eða „1 góðan vin/vinkonu í bekknum“

	Árgangar 5		Árgangar 6		Árgangar 7		Fjöldi	
	n	%	n	%	n	%	n	%
Stúlkur	1	7.1 %	2	22.2 %	1	11.1 %	4	12.5 %
Piltar	0	0.0 %	1	9.1 %	0	0.0 %	1	2.7 %
Piltar og stúlkur	1	4.0 %	3	15.0 %	1	4.2 %	5	7.2 %

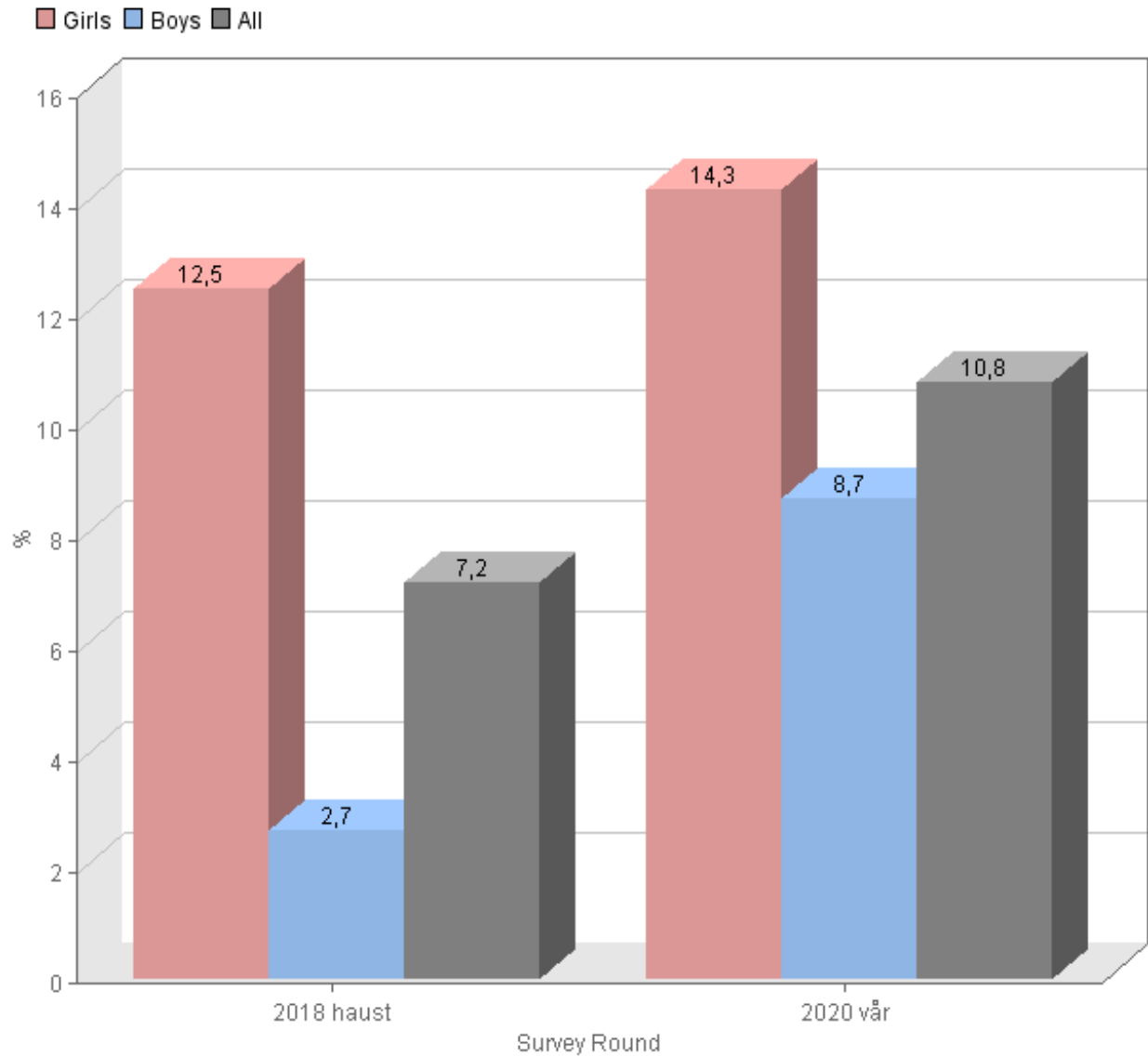
2020 vár

Nemendur sem svara „engan“ eða „1 góðan vin/vinkonu í bekknum“

	Árgangar 5		Árgangar 8		Árgangar 9		Árgangar 10		Fjöldi	
	n	%	n	%	n	%	n	%	n	%
Stúlkur	2	16.7 %	2	33.3 %	0	0.0 %	0	0.0 %	4	14.3 %
Piltar	0	0.0 %	0	0.0 %	2	18.2 %	2	20.0 %	4	8.7 %
Piltar og stúlkur	2	8.7 %	2	10.0 %	2	13.3 %	2	12.5 %	8	10.8 %



Q. Hve marga góða vini/ vinkonur áttu í bekknum þínum? (Spurn. 2)



## R. Hvernig líkar þér að vera í skólanum? (Spurn. 1)

### 2018 haust

Nemendur sem svara „mjög illa“ eller „illa“

	Árgangar 6 - 7		Árgangar 8 - 9		Árgangar 10		Fjöldi		n %
	n	%	n	%	n	%	n	%	
Stúlkur	2	11.1 %	2	22.2 %	0	0.0 %	4	10.3 %	
Piltar	1	3.8 %	1	4.5 %	1	8.3 %	3	5.0 %	
Piltar og stúlkur	3	6.8 %	3	9.7 %	1	4.2 %	7	7.1 %	

---

### 2020 vör

Nemendur sem svara „mjög illa“ eller „illa“

	Árgangar 5 - 6		Árgangar 7 - 8		Árgangar 9 - 10		Fjöldi		n %
	n	%	n	%	n	%	n	%	
Stúlkur	2	8.0 %	1	6.7 %	1	10.0 %	4	8.0 %	
Piltar	0	0.0 %	3	12.5 %	4	19.0 %	7	10.3 %	
Piltar og stúlkur	2	4.2 %	4	10.3 %	5	16.1 %	11	9.3 %	

---

R. Hvernig líkar þér að vera í skólanum? (Spurn. 1)

