

AÐALSKIPULAG DALVÍKURBYGGÐAR 2008-2020



DALVÍKURBYGGÐ

LANDNOTKUN OG ÞJÓNUSTUKERFI TILLAGA

Mælikvarði 1:10.000, 1:50.000

Dags. 1. apríl 2009

**TEIKNISTOFA
ARKITEKTA**

GYLFI GUÐJÓNSSON
OG FÉLAGAR ehf.
arkitektar fai

KAUPANGI VIMYRARVEG 3 SKÓLAVÖRÐUSTIG 3
600 AKUREYRI 101 REYKJAVÍK
SÍMI 461 5508 SÍMI 552 8740
NETFANG: arm@teikna.is VEFFANG: www.teikna.is

SKÝRINGAR

--- Mörk skipulagssvæðis

LANDNOTKUN

■ Þéttbýli, þéttbýlismörk

■ Ibúðarsvæði

■ Svæði fyrir þjónustustofnanir

■ Svæði fyrir þjónustustofnanir

■ Verslunar- og þjónustusvæði

■ Athafnasvæði

■ Iðnaðarsvæði

■ Hafnarsvæði

■ Landbúnaðarsvæði L1

■ Landbúnaðarsvæði L2

■ Landbúnaðarsvæði, búgarðabyggð

■ Frístundabyggð

■ Opin svæði til sérstakra nota

■ Öbyggð svæði

■ Blönduð landnotkun

○ Efnistökusvæði

○ Merking landnotkunarrita

■ Landfyllingar

TAKMÖRKUN Á LANDNOTKUN

■ Hverfisverndarsvæði

■ Náttúruverndarsvæði: Fólkvangur, friðland

■ Svæði á Náttúruminjasvæði

■ Vatnsverndarsvæði

■ Brunnsvæði

■ Grannsvæði

■ Fjarsvæði

■ Fornminjar

■ Fornminjar, minjasvæði

■ Fornminjar, Sveitarlangur

■ Lárétt hönnunarhröðun í jarðskjálftum

SAMGÖNGUKERFI

— Stofnbraut

— Stofnbraut, jarðgöng

— Tengivegur / tengibraut

— Aðrir vegir / safngata

· · · · · Aðal göngu- og hjólastigar

· · · · · Megin útivistarstigur

· · · · · Reiðleið

STOFNLAGNIR VEITUKERFA

— Rafveita, loftlína

— Rafveita, flutningslína, helgunarsvæði

— Rafveita, jarðstrengur

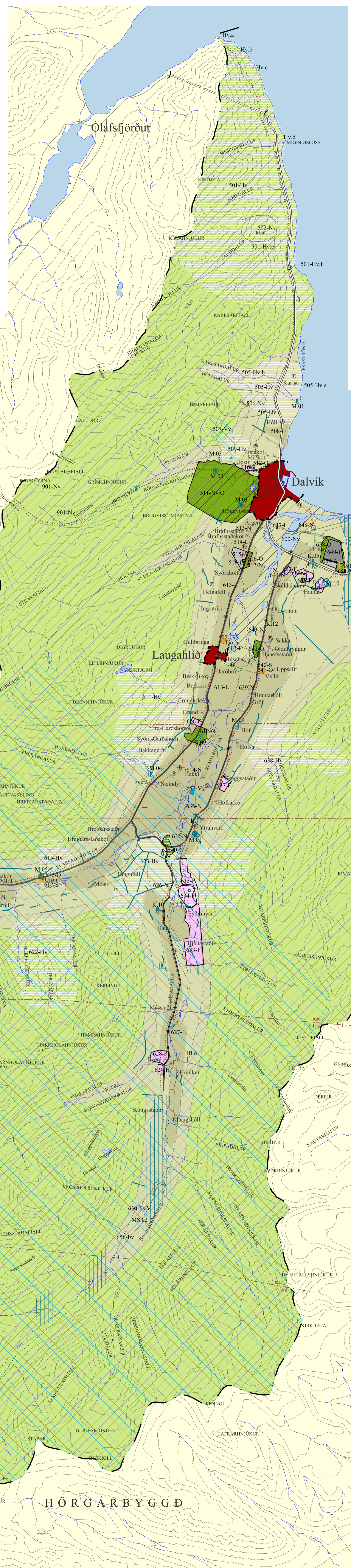
— Hitaveita

— Vatnsveita

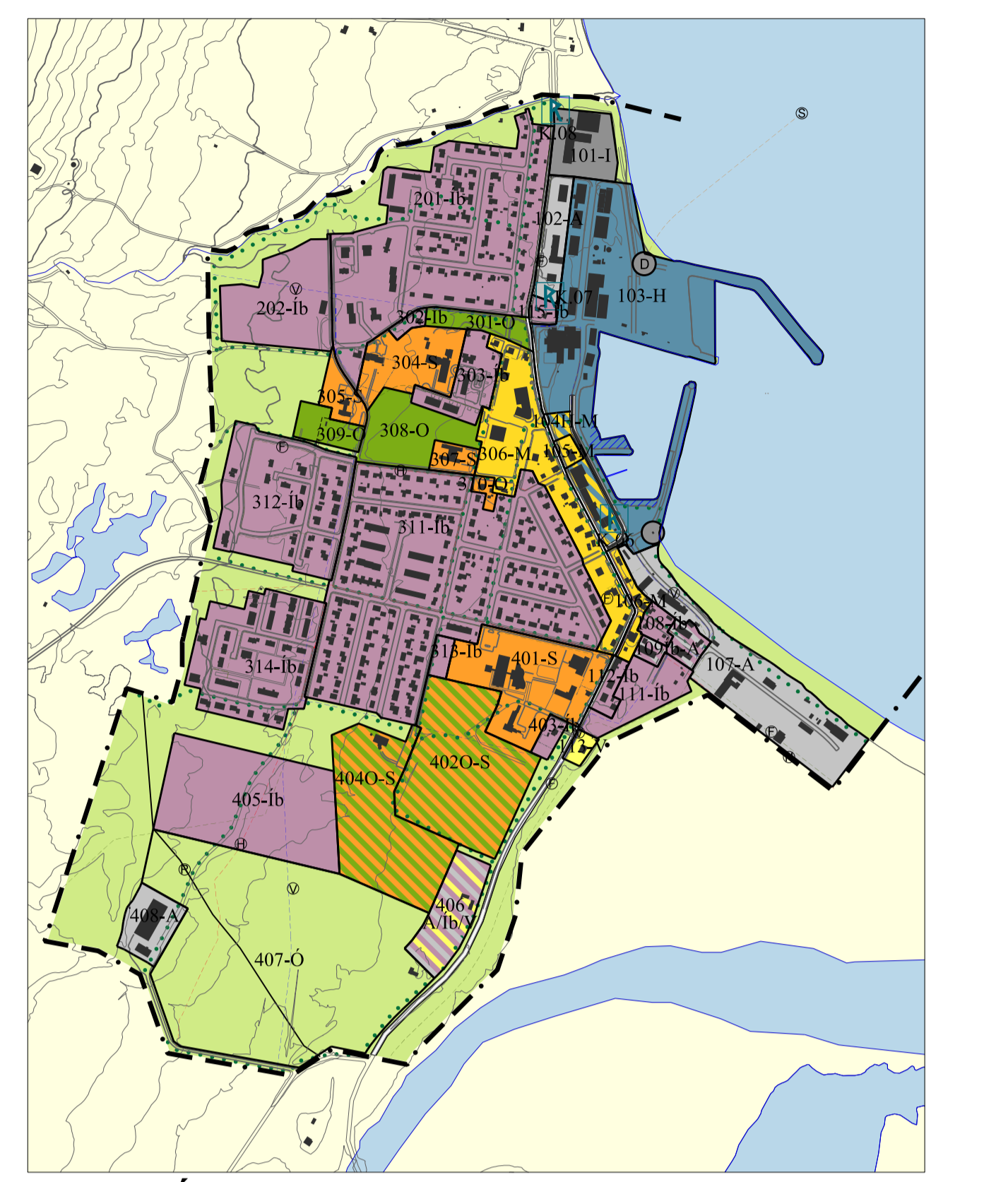
— Ljósleiðari

— Fráveita, útrás

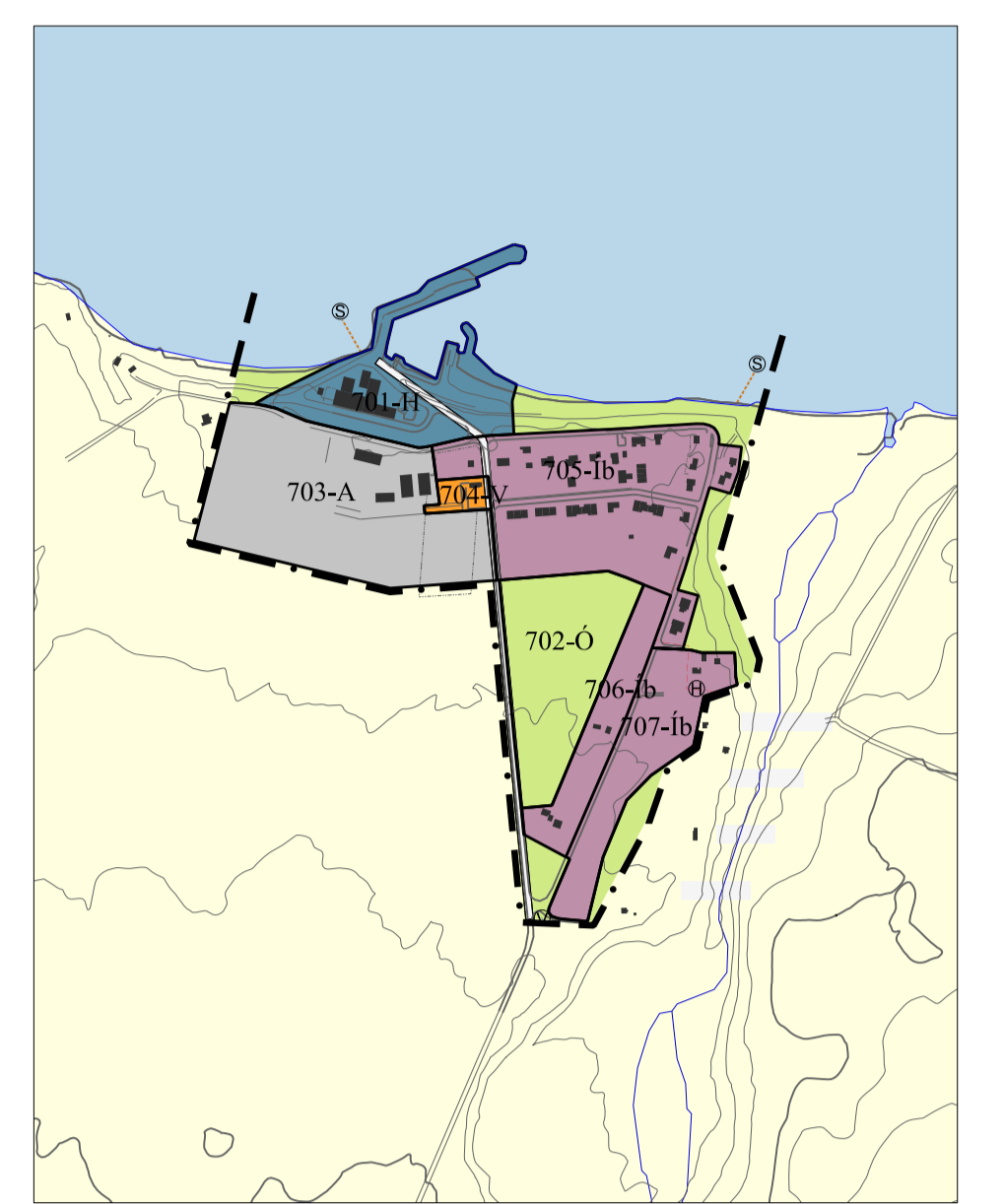
SVEITARFÉLAGSUPPRÁTTUR, MKV. 1:50.000



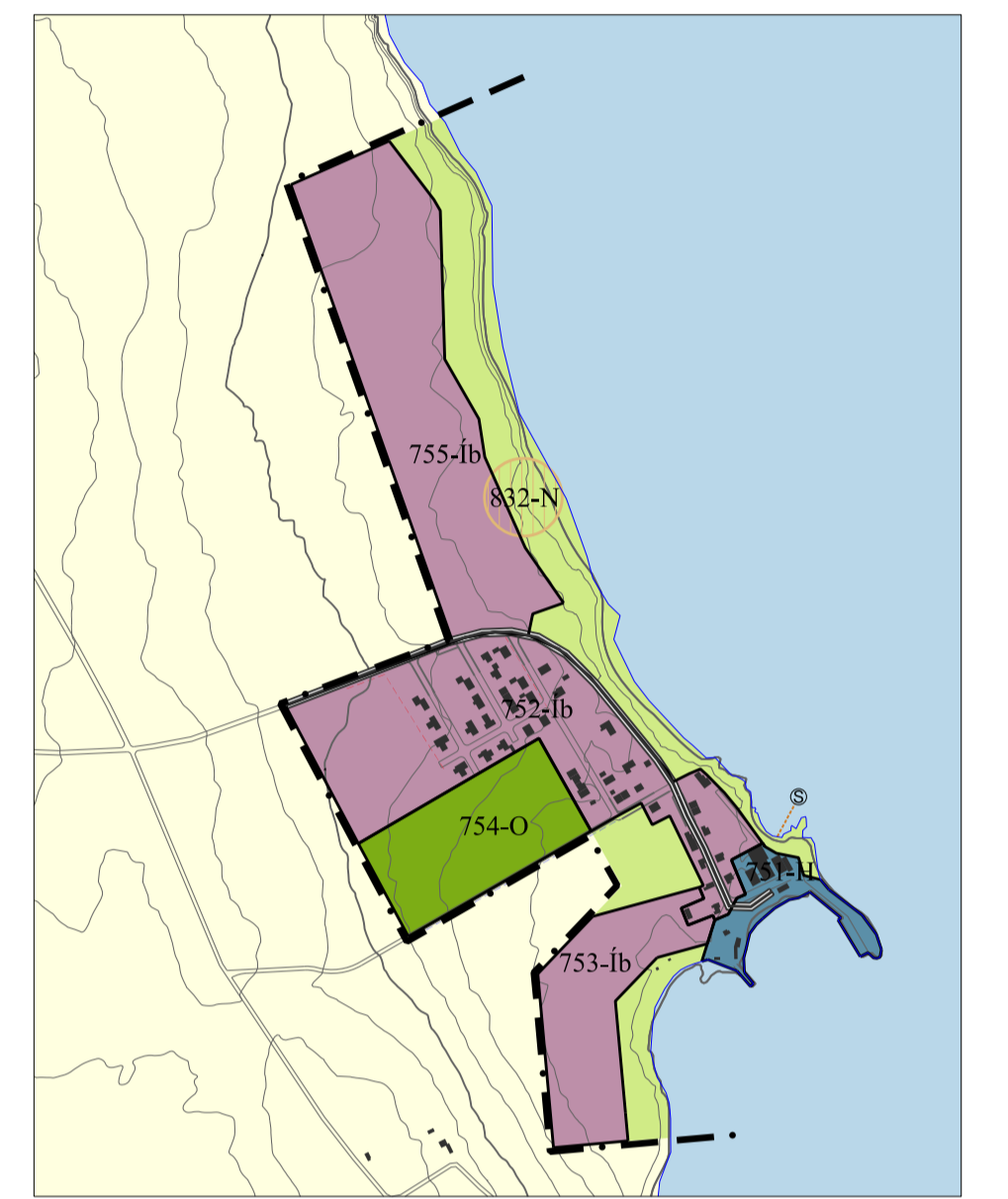
ÞÉTTBÝLISUPPRÆTTIR, MKV. 1:10.000



DALVÍK



ÁRSKÓGSSANDUR



HAUGANES



LAUGAHLÍÐ

Áðalskipulag Dalvíkurbyggðar 2008-2020 sem auglýst hefur verið skv. 18. gr skipulags- og byggingarlaga nr. 73/1997 var samþykkt í bæjarstjórn Dalvíkurbyggðar þann _____ 2009.

Áðalskipulag þetta var afgreitt af Skipulagsstofnu til staðfestingar umhverfisráðherra þann _____ 2009.

Áðalskipulag þetta var staðfest af umhverfisráðherra þann _____ 2009.

Áðalskipulag þetta er staðfest með fyrirvara um rúðurstöður mats á umhverfisáhrifum þetta framtíðs sem kunna að falla undir ákæfð laga nr. 108/2000 m.a.b.

